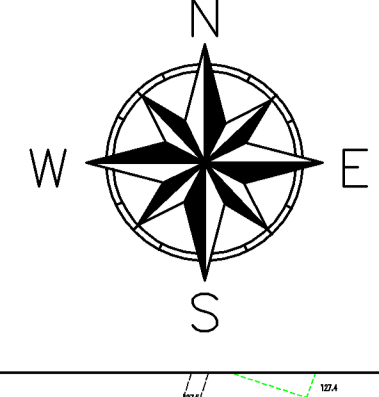


# ZAŁĄCZNIK NR 3 DO PROGNOZY ODDZIAŁYWANIA NA ŚRODOWISKO MIEJSCOWEGO PLANU ZAGOSPODAROWANIA PRZESTRZENNEGO OBJMUJĄCEGO DROGI WOJEWÓDZKIE NR 541 I 563 WRAZ Z TERENAMI PRZYLEGLYMI NA OBSZARZE WIEJSKIM GMINY ŻUROMIN

OBRĘB FRANCISZKOWO  
OBRĘB CHAMSK



SKALA 1:1000

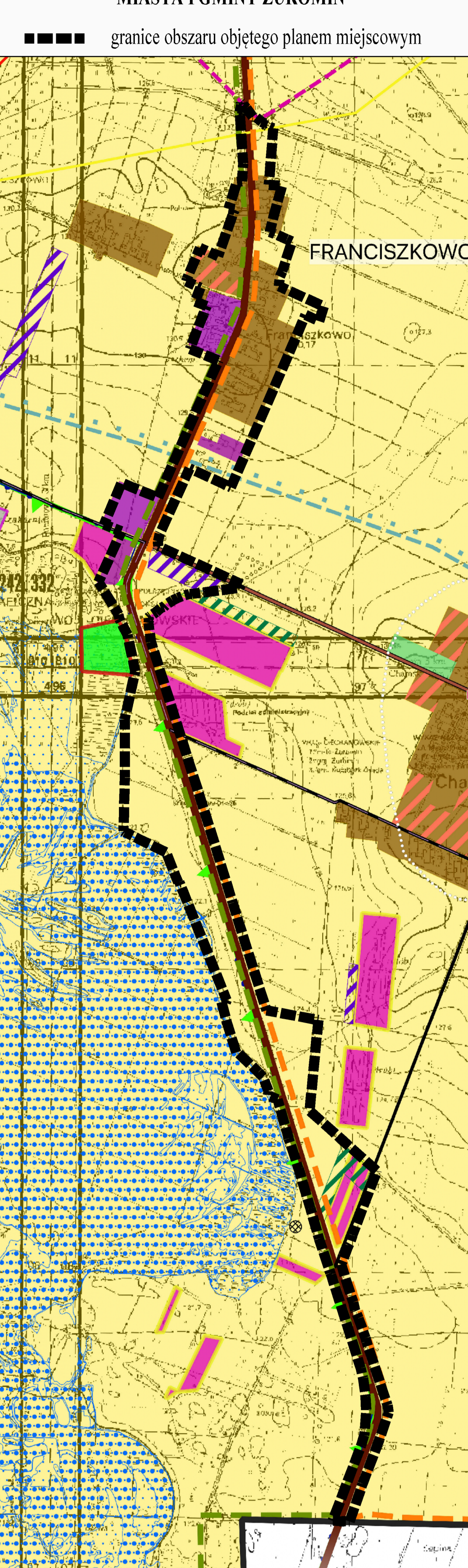


Układ współrzędnych:  
PL-2000 strefa 7  
Źródło pochodzenia użytego materiału państwowego  
zasobu geodezyjnego i kartograficznego:  
Starostwo Powiatowe w Żurominie  
Wydział Geodezji i Gospodarki Nieruchomościami  
ul. Plac Piłsudskiego 4, 09-300 Żuromin

JEDNOSTKA PLANISTYCZNA FRANCISZKOWO - symbol literowy b  
JEDNOSTKA PLANISTYCZNA CHAMSK - symbol literowy c

WYRYS ZE STUDIUM UWARUNKOWAŃ I KIERUNKÓW  
ZAGOSPODAROWANIA PRZESTRZENNEGO  
MIASTA I GMINY ŻUROMIN

■ ■ ■ ■ granice obszaru objętego planem miejscowym



**OZNACZENIA**

— granice obszaru objętego studium  
— granice administracyjna miasta Żuromin

**STREFY FUNKCJONALNO-PRZESTRZENNE**

■ strefa miejska  
■ strefa rolno-leśna  
■ strefa rekreacyjna

**OBSZARY O INDYWIDUALNYCH CECHACH  
I SPOSOBIE ZAGOSPODAROWANIA PRZESTRZENNEGO**

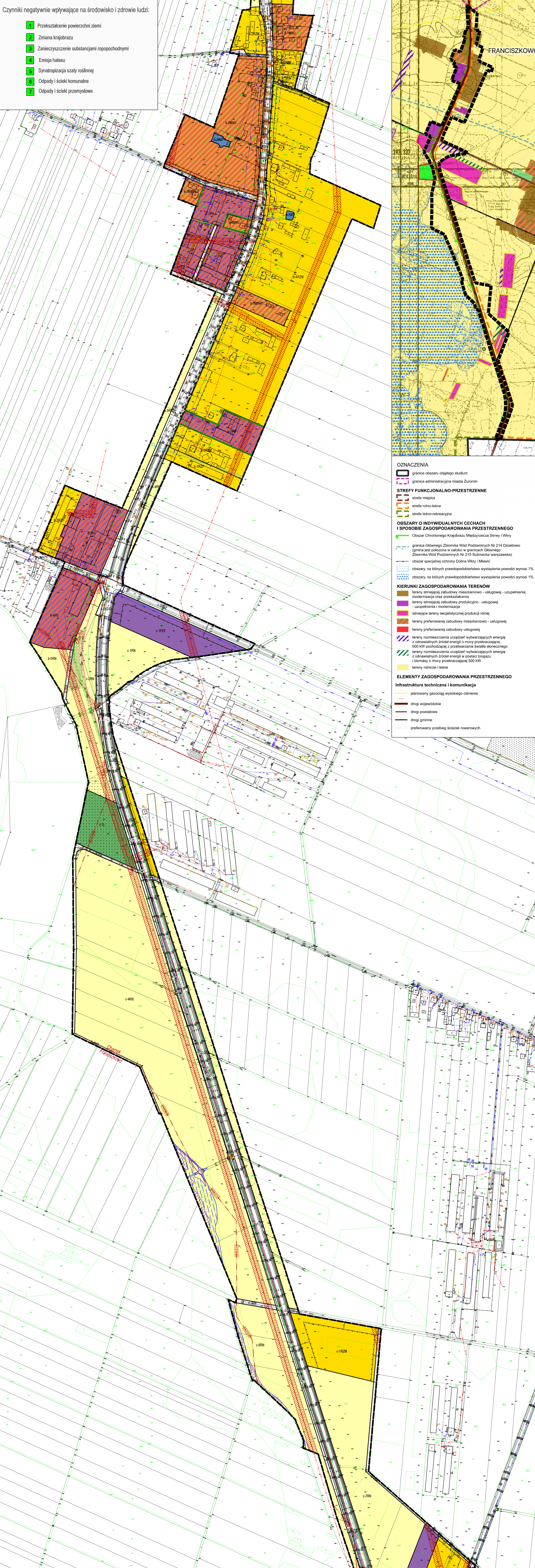
— Obszar Chronionego Krajobrazu Międzyrzecza Skrzy i Wkry  
— granica Głównego Zbiornika Wód Podziemnych Nr 214 Działdowo (gmina jest położona w całości w granicach Głównego Zbiornika Wód Podziemnych Nr 215 Subliczka warszawska)  
— obszar specjalnej ochrony Dolina Wkry i Mławki  
— obszary, na których prawdopodobieństwo wystąpienia powodzi wynosi 1%  
— obszary, na których prawdopodobieństwo wystąpienia powodzi wynosi 10%

**KIERUNKI ZAGOSPODAROWANIA TERENÓW**

■ tereny istniejącej zabudowy mieszkaniowo - usługowej - uzupełnienia, modernizacja oraz przekształcenia  
■ tereny istniejącej zabudowy produkcyjno - usługowej - uzupełnienia i modernizacja  
■ istniejące tereny sekcjonalnej produkcji rolnej  
■ tereny preferowanej zabudowy mieszkaniowo - usługowej  
■ tereny preferowanej zabudowy usługowej  
■ tereny rozmieszczenia urządzeń wytwarzających energię z odnawialnych źródeł energii o mocy przekraczającej 500 kW pochodzącej z przetwarzania światła słonecznego  
■ tereny rozmieszczenia urządzeń wytwarzających energię z odnawialnych źródeł energii w postaci biogazu i biomasy o mocy przekraczającej 500 kW  
■ tereny rolnicze i leśne

**ELEMENTY ZAGOSPODAROWANIA PRZESTRZENNEGO**

**Infrastruktura techniczna i komunikacja**  
— planowany gazociąg wysokiego ciśnienia  
— drogi wojewódzkie  
— drogi powiatowe  
— drogi gminne  
— preferowany przebieg ścieżek rowerowych



OZNACZENIA OBOWIĄZUJĄCE:	
	granice obszaru objętego planem miejscowym
	linie rozgraniczające tereny o różnym przeznaczeniu lub o różnych zasadach zagospodarowania
	nieprzekraczalne linie zabudowy
	wymiarowanie
	MNU tereny zabudowy mieszkaniowej jednorodzinnej lub usługowej 1 2 5 6
	PU tereny produkcji lub usług 1 2 5 6 7
	PE teren produkcji energii 1 2 5 6
	PEF teren elektrowni słonecznej 1 2 5 6
	KDG tereny drogi głównej 3 4
	KDZ tereny drogi zbiorczej 3 4
	KDL tereny drogi lokalnej 3 4
	KDD tereny drogi dojazdowej 3 4
	KR tereny komunikacji drogowej wewnętrznej 3 4
	RN tereny rolnictwa z zakazem zabudowy 3 4
	RZM tereny zabudowy zagrodowej 1 2 5 6
	RZP tereny produkcji w gospodarstwach rolnych, hodowlanych, ogrodniczych 1 2 5 6
	WS tereny wód powierzchniowych śródlądowych
	L tereny lasu
	OP-30-902 nieruchomy zabytek archeologiczny - strefa ochrony OW
	obszar szczególnego zagrożenia powodzią, na którym prawdopodobieństwo wystąpienia powodzi jest średnie i wynosi 1%
	obszar szczególnego zagrożenia powodzią, na którym prawdopodobieństwo wystąpienia powodzi jest wysokie i wynosi 10%
	granice Głównego Zbiornika Wód Podziemnych - Nr 214 Zbiornik Działdowo
	granice Obszaru Chronionego Krajobrazu Międzyrzecze Skrzy i Wkry
	granice Obszaru Natura 2000 Obszar Specjalnej Ochrony Doliny Wkry i Mławki
	napowietrzne linie elektroenergetyczne średniego napięcia wraz z pasami ochronnymi ( pasy ochronny funkcyjne)
	granice obszarów wyznaczonych w Audycie Krajobrazowym wraz z ich otoczeniem
	zieleni izolacyjna
OZNACZENIA INFORMACYJNE:	
	granice administracyjne gminy
	nazwa jednostki administracyjnej
	granice obrębów geodezyjnych
	nazwa obrębu geodezyjnego

gmina Bieżuń  
powiat żuromiński