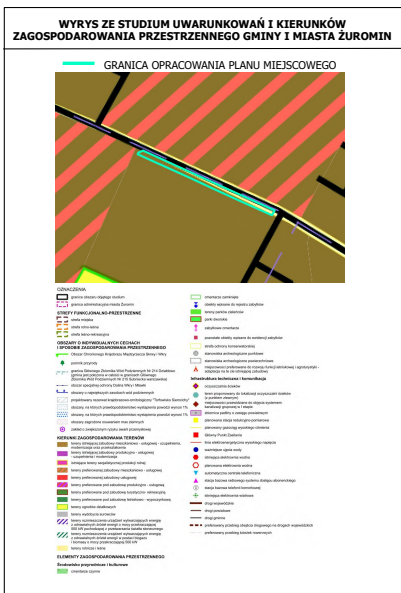
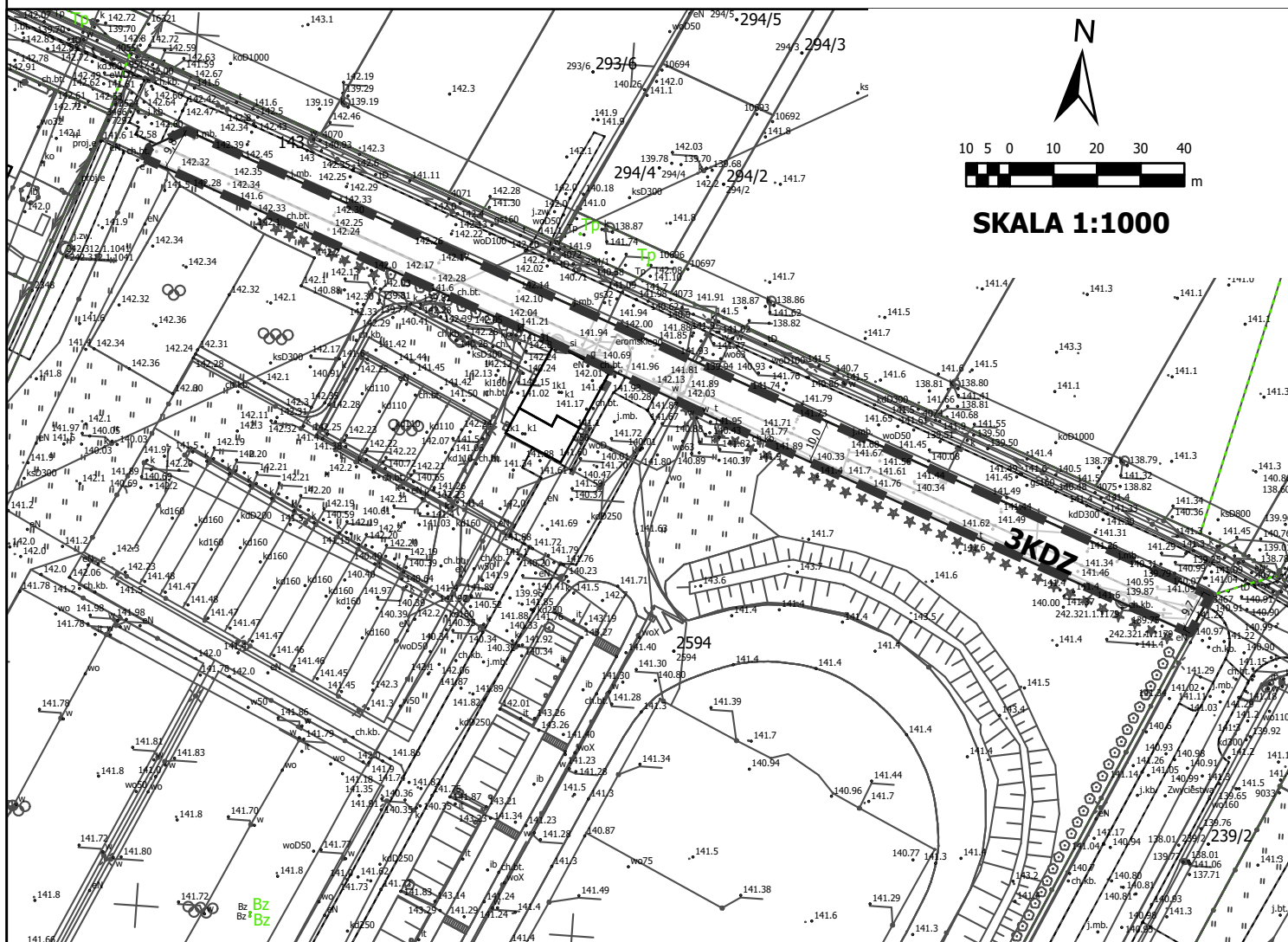


MIEJSCOWY PLAN ZAGOSPODAROWANIA PRZESTRZENNEGO DLA WYBRANYCH OBSZARÓW POŁOŻONYCH NA TERENIE MIASTA ŻUROMIN - PROJEKT

ZAŁĄCZNIK NR 17



USTALENIA:

- ■ ■ GRANICA OBSZARU OBJĘTEGO PLANEM MIEJSCOWYM
- LINIA ROZGRANICZAJĄCA TERENY O RÓŻNYM PRZEZNACZENIU LUB RÓŻNYCH ZASADACH ZAGOSPODAROWANIA
- △ △ △ NIEPRZEKARCZALNA LINIA ZABUDOWY
- 4 WYMIAROWANIE PODANE W METRACH
- KDZ TEREN DROGI ZBIORCZEJ

USTALENIA DOTYCZĄCE OBIEKTÓW I TERENÓW CHRONIONYCH NA PODSTAWIE PRZEPISÓW ODRĘBNYCH:

PLAN W CAŁOŚCI POŁOŻONY JEST W OBSZARZE:
- GŁÓWNEGO ZBIORNIKA WÓD PODZIEMNYCH NR 214 - ZBIORNIK DZIAŁOWO;
- GŁÓWNEGO ZBIORNIKA WÓD PODZIEMNYCH NR 215 - SUBNIECKA WARSZAWSKA

UKŁAD WSPÓŁRZĘDNYCH:
układ współrzędnych 2000 (strefa VII) - EPSG 2178

ŹRÓDŁO DANYCH:
Starostwo Powiatowe w Żuromin
pl. J. Piłsudskiego 4
09-300 Żuromin