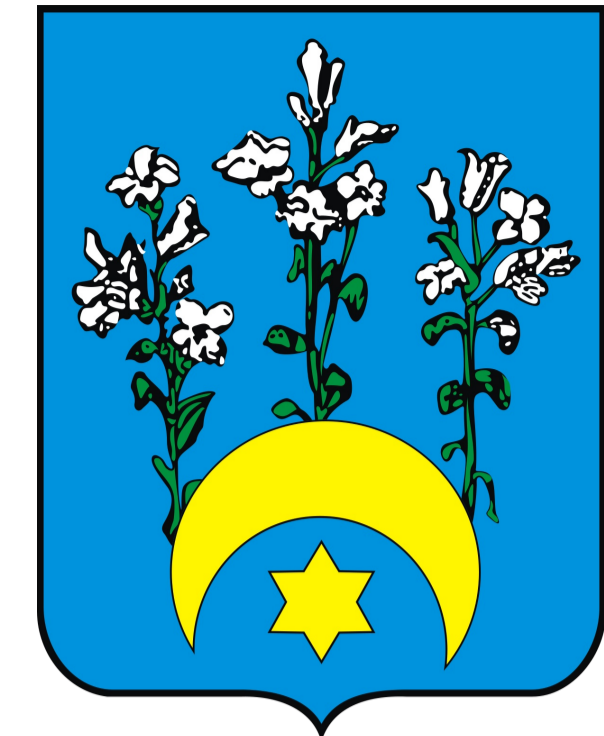
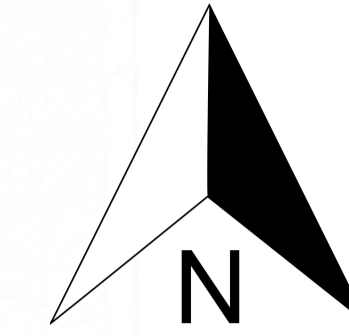
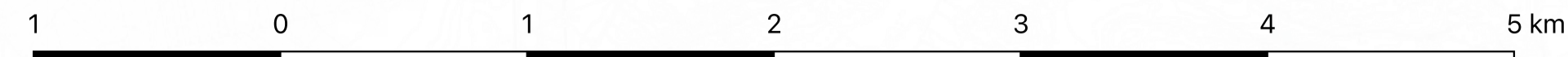
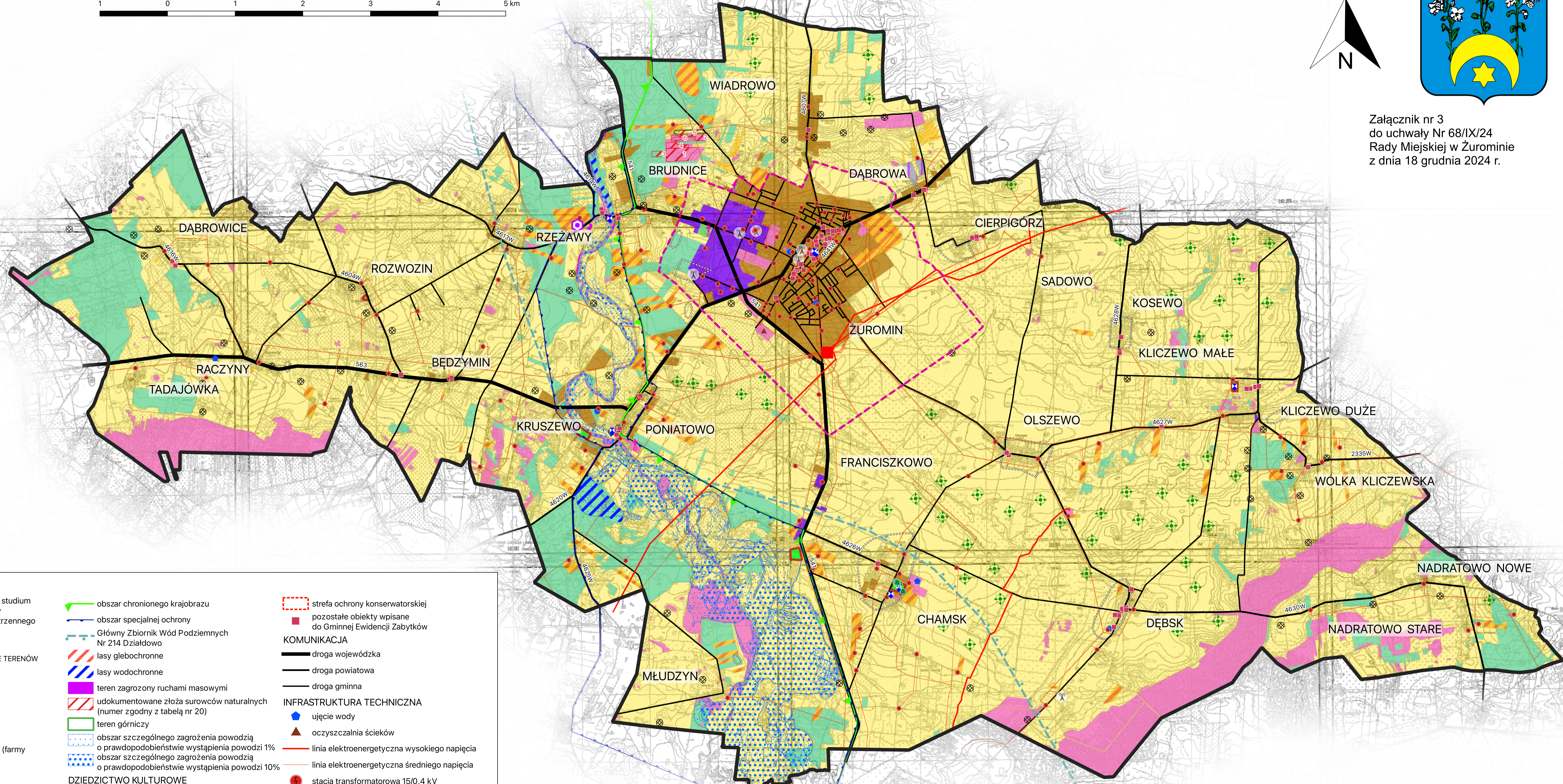


STUDIUM UWARUNKOWAŃ I KIERUNKÓW ZAGOSPODAROWANIA PRZESTRZENNEGO MIASTA I GMINY ŻUROMIN
 UWARUNKOWANIA ZAGOSPODAROWANIA PRZESTRZENNEGO
 SKALA 1:25000



Załącznik nr 3
 do uchwały Nr 68/IX/24
 Rady Miejskiej w Żurominie
 z dnia 18 grudnia 2024 r.



OZNACZENIA

- | | | |
|--|---|---|
| granice obszaru objętego studium uwarunkowań i kierunków zagospodarowania przestrzennego gminy | obszar chronionego krajobrazu | strefa ochrony konserwatorskiej |
| granica miasta Żuromin | obszar specjalnej ochrony | pozostałe obiekty wpisane do Gminnej Ewidencji Zabytków |
| DOTYCHCZASOWE PRZEZNACZENIE TERENÓW | Główny Zbiornik Wód Podziemnych Nr 214 Działowo | KOMUNIKACJA |
| mieszkalno-usługowe | lasy glebochronne | droga wojewódzka |
| przemysłowo-usługowe | lasy wodochronne | droga powiatowa |
| rekreacyjne | teren zagrożony ruchami masowymi | droga gminna |
| leśne | udokumentowane złoża surowców naturalnych (numer zgodny z tabelą nr 20) | INFRASTRUKTURA TECHNICZNA |
| produkcja rolna | teren górniczy | ujęcie wody |
| odnawialne źródła energii (farmy fotowoltaiczne) | obszar szczególnego zagrożenia powodzią o prawdopodobieństwie wystąpienia powodzi 1% | oczyszczalnia ścieków |
| inne | obszar szczególnego zagrożenia powodzią o prawdopodobieństwie wystąpienia powodzi 10% | linia elektroenergetyczna wysokiego napięcia |
| rolne | DZIEDZICTWO KULTUROWE | linia elektroenergetyczna średniego napięcia |
| cmentarz | obiekt wpisany do rejestru zabytków | stacja transformatorowa 15/0,4 kV |
| zakłady o zwiększonym ryzyku wystąpienia poważnej awarii przemysłowej | zabytkowy cmentarz | główny punkt zasilania |
| OCHRONA ŚRODOWISKA I PRZYRODY | zabytkowy park dworski | punkt selektywnej zbiórki odpadów komunalnych |
| pomnik przyrody | stanowisko archeologiczne punktowe | stacja bazowa telefonii komórkowej |
| | stanowisko archeologiczne powierzchniowe | turbina wiatrowa |

Układ współrzędnych:
 Państwowy Układ Współrzędnych Geodezyjnych 1992
 Źródło pochodzenia użytego materiału państwowego zasobu geodezyjnego i kartograficznego:
 Urząd Marszałkowski Województwa Mazowieckiego
 Departament Cyfryzacji, Geodezji i Kartografii
 ul. Kojowska 10/12A, 03-743 Warszawa