

ZARZĄDZENIE NR 2/2025
BURMISTRZA GMINY I MIASTA ŻUROMIN
z dnia 2 stycznia 2025 r.

w sprawie przeprowadzenia konsultacji społecznych z mieszkańcami Gminy i Miasta Żuromin dotyczących wyboru koncepcji placu zabaw na Placu Wolności w Żurominie

Na podstawie art. 5a ust. 1 ustawy z dnia 8 marca 1990 r. o samorządzie gminnym (Dz. U. z 2024 poz. 1465 z późn. zm.) oraz uchwały nr 18/III/24 Rady Miejskiej w Żurominie z dnia 27 czerwca 2024 r. w sprawie określenia zasad i trybu przeprowadzania konsultacji z mieszkańcami Gminy i Miasta Żuromin zarządzam co następuje:

§ 1. Zarządzam przeprowadzenie konsultacji społecznych zwanych dalej „konsultacjami” z mieszkańcami Gminy i Miasta Żuromin dotyczących wyboru koncepcji placu zabaw na Placu Wolności w Żurominie.

§ 2. Celem konsultacji jest aktywne włączenie społeczności lokalnych w planowanie inwestycji oraz uzyskanie akceptacji społecznej dla realizowanego zadania.

§ 3. Konsultacje odbędą się w terminie: od 3 stycznia 2025 r. do 16 stycznia 2025 r.

§ 4. Akcję informacyjną o konsultacjach przeprowadza się poprzez umieszczenie Zarządzenia Burmistrza:

1) na tablicy ogłoszeń w Urzędzie Gminy i Miasta Żuromin,

2) w Biuletynie Informacji Publicznej Urzędu Gminy i Miasta Żuromin w zakładce „aktualności”,

3) na stronie internetowej Urzędu Gminy i Miasta Żuromin: <https://zuromin-strona.nowybip.pl/konsultacje-spoeczne>

§ 5.1. Konsultacje zostaną przeprowadzone w formie anonimowej ankiety a koszt ich przeprowadzenia zostanie pokryty z budżetu Gminy i Miasta Żuromin.

2. Ankieta będzie dostępna na stronie internetowej pod adresem: www.konsultacje.zuromin.info

§ 6. 1. Adresatem konsultacji są mieszkańcy Gminy i Miasta Żuromin.

2. Wyniki konsultacji przedstawione zostaną niezwłocznie:

1) w Biuletynie Informacji Publicznej Urzędu Gminy i Miasta Żuromin w zakładce „aktualności”,

2) na stronie internetowej Urzędu Gminy i Miasta Żuromin: <http://zuromin.ibip.net.pl/aktualnosc>

§ 7. Przygotowanie konsultacji powierzam: Beacie Łebkowskiej Zastępcy Burmistrza Gminy i Miasta Żuromin Kontakt: Urząd Gminy i Miasta Żuromin pok. 17, tel. 23 65 72 558.

§ 8. Wzór ankiety wymienionej w § 5 stanowi załącznik do niniejszego Zarządzenia.

§ 9. Zarządzenie wchodzi w życie z dniem podpisania.

**BURMISTRZ
GMINY I MIASTA**

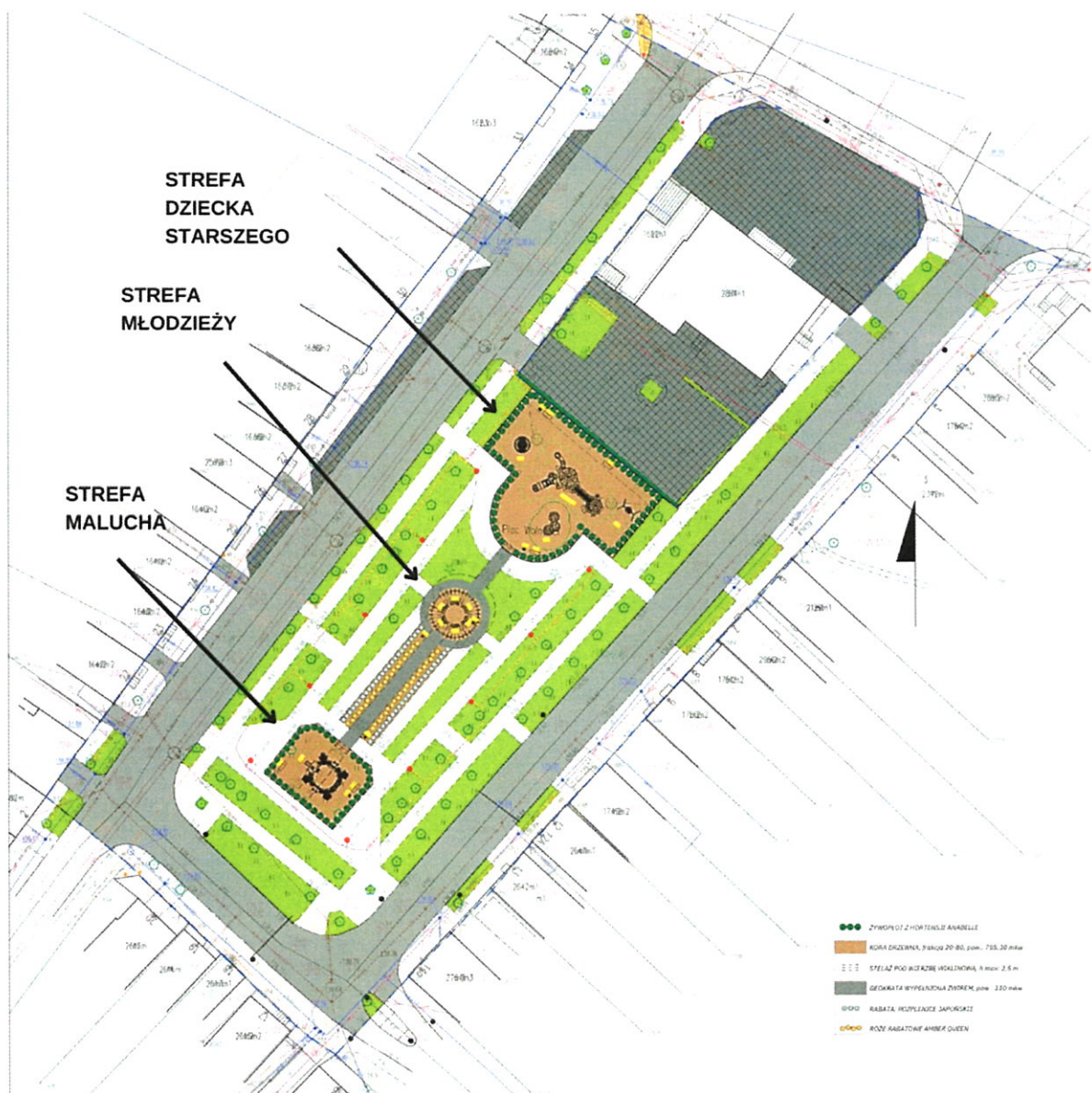
Michał Bodenzac



ANKIETA

dotycząca wyboru koncepcji placu zabaw na Placu Wolności w Żurominie.

Koncepcja nr 1



Strefa dla malucha

Nawierzchnia: kora drzewna,

Urządzenia: zestaw zabawowy z piaskownicą i zjeżdżalnią, ławka, kosz

Zieleń: żywopłot z hortensji anabelle

STREFA MALUCHA



Strefa dla starszego dziecka

Nawierzchnia: kora drzewna,

Urządzenia: 4 zestawy zabawowe (karuzela, huśtawka, zjeżdżalnia z torem przeszkód, kule wspinaczkowe), ławka, kosz

Zieleń: żywopłot z hortensji anabelle

STREFA DZIECKA STARSZEGO



Strefa dla młodzieży:

Nawierzchnia: kora drzewna, geokrata-żwir

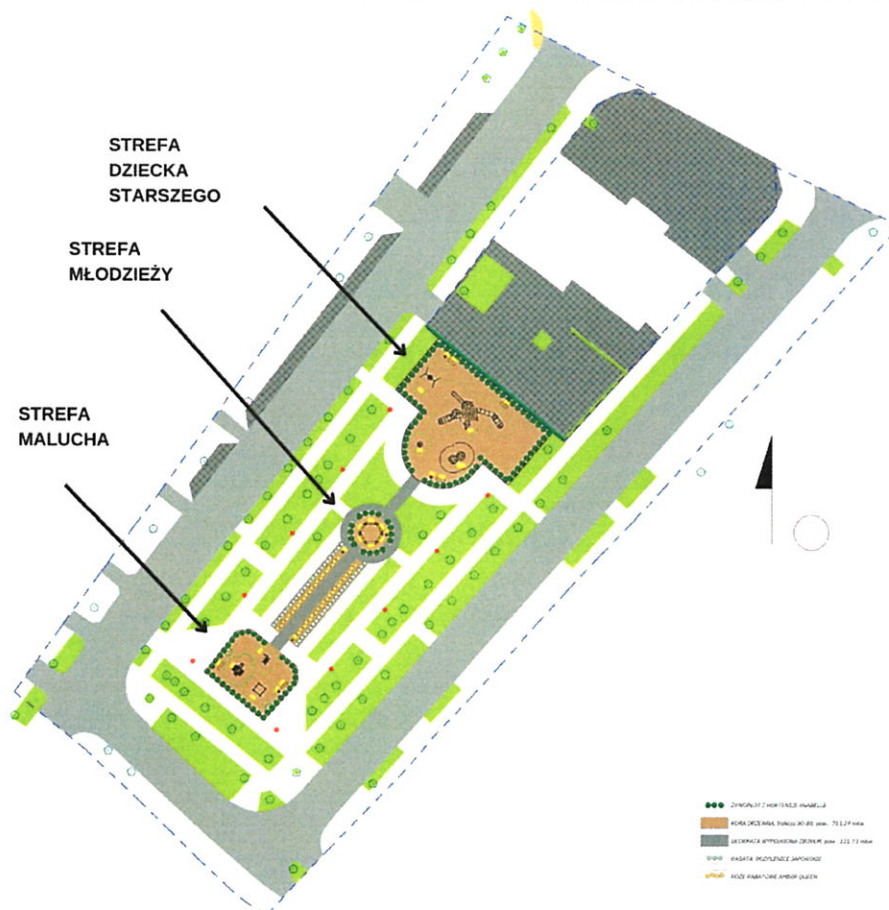
Urządzenia: ławka łuk, kosz

Zieleń: rabata z rozplenicy japońskiej i róży rabatowej amber queen

STREFA MŁODZIEŻY



Koncepcja nr 2



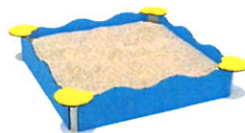
Strefa dla malucha

Nawierzchnia: kora drzewna,

Urządzenia: 3 zestawy zabawowe (piaskownica, domek ze zjeżdżalnią, tunel), ławka, kosz

Zieleń: żywopłot z hortensji anabelle

STREFA MALUCHA



Strefa dla starszego dziecka:

Nawierzchnia: kora drzewna,

Urządzenia: 4 zestawy zabawowe (wieża, bocianie gniazdo, karuzela, kule wspinaczkowe), kosz, ławka.

Zieleń: żywopłot z hortensji anabelle

STREFA DZIECKA STARSZEGO



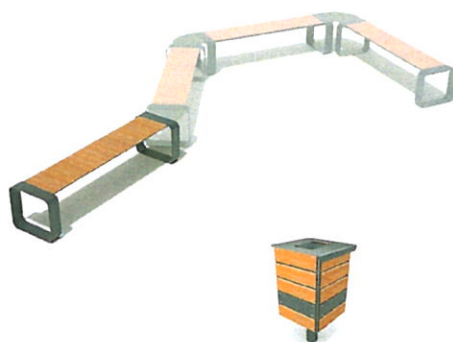
Strefa dla młodzieży:

Nawierzchnia: kora drzewna, geokrata-żwir

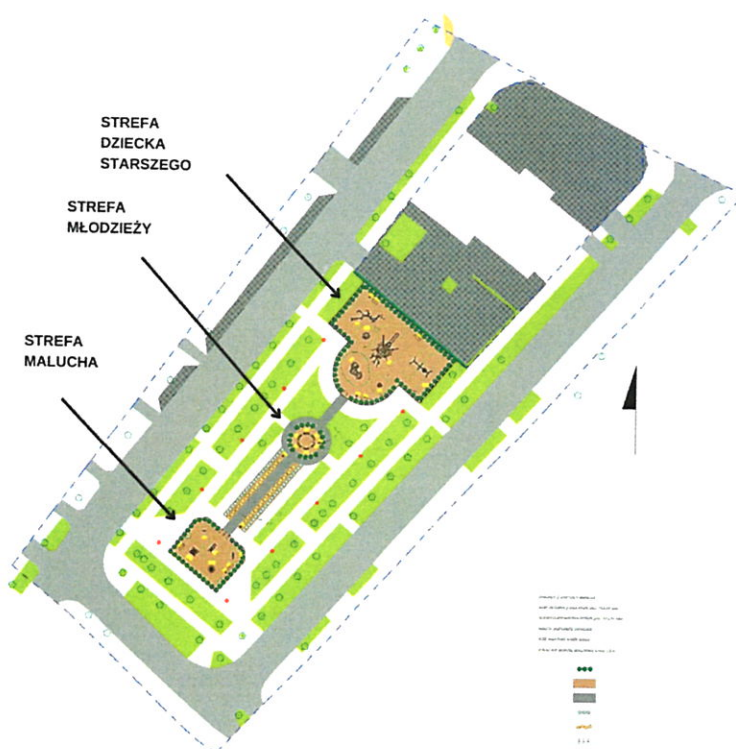
Urządzenia: ławka, kosz

Zieleń: rabata z rozplenicy japońskiej i róży rabatowej amber queen

STREFA MŁODZIEŻY



Koncepcja nr 3



Strefa dla malucha

Nawierzchnia: kora drzewna

Urządzenia: 5 zestawów zabawowych (huśtawka, trampolina, domek, tunel-zjeżdżalnia, huśtawka na sprężynie)

Zieleń: żywopłot z hortensji anabelle

STREFA MALUCHA



Strefa dla starszego dziecka:

Nawierzchnia: kora drzewna

Urządzenia: 6 zestawów zabawowych (podwójna huśtawka, tory przeszkod- 2 zestawy, karuzela, kule wspinaczkowe- 2 zestawy)

Zieleń: żywopłot z hortensji anabelle

STREFA DZIECKA STARSZEGO



Strefa dla młodzieży:

Nawierzchnia: kora drzewna, geokrata-żwir

Urządzenia: ławki

Zieleń: rabata z rozplenicy japońskiej i róży rabatowej amber queen

STREFA MŁODZIEŻY



1. Po zapoznaniu się z trzema koncepcjami zagospodarowania terenu przy Placu Wolności w Żurominie wybieram:

- 1) koncepcję nr 1
- 2) koncepcję nr 2
- 3) koncepcję nr 3

2. Inne propozycje i uwagi

Przedstawione zdjęcia urządzeń mają charakter poglądowy stąd rzeczywisty wygląd urządzeń po wyłonieniu wykonawcy zadania może różnić się od prezentowanego na zdjęciach.