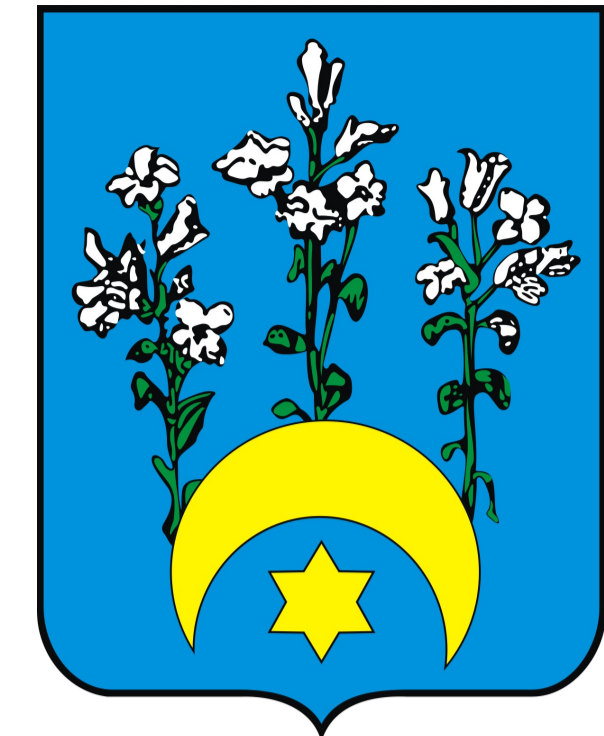
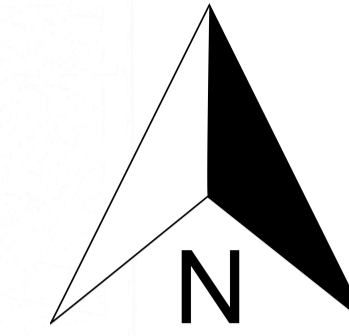
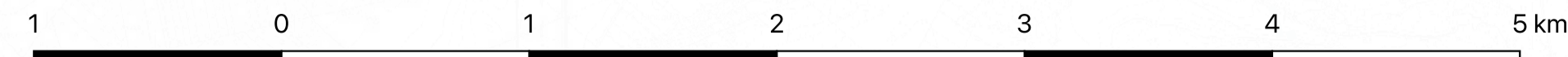
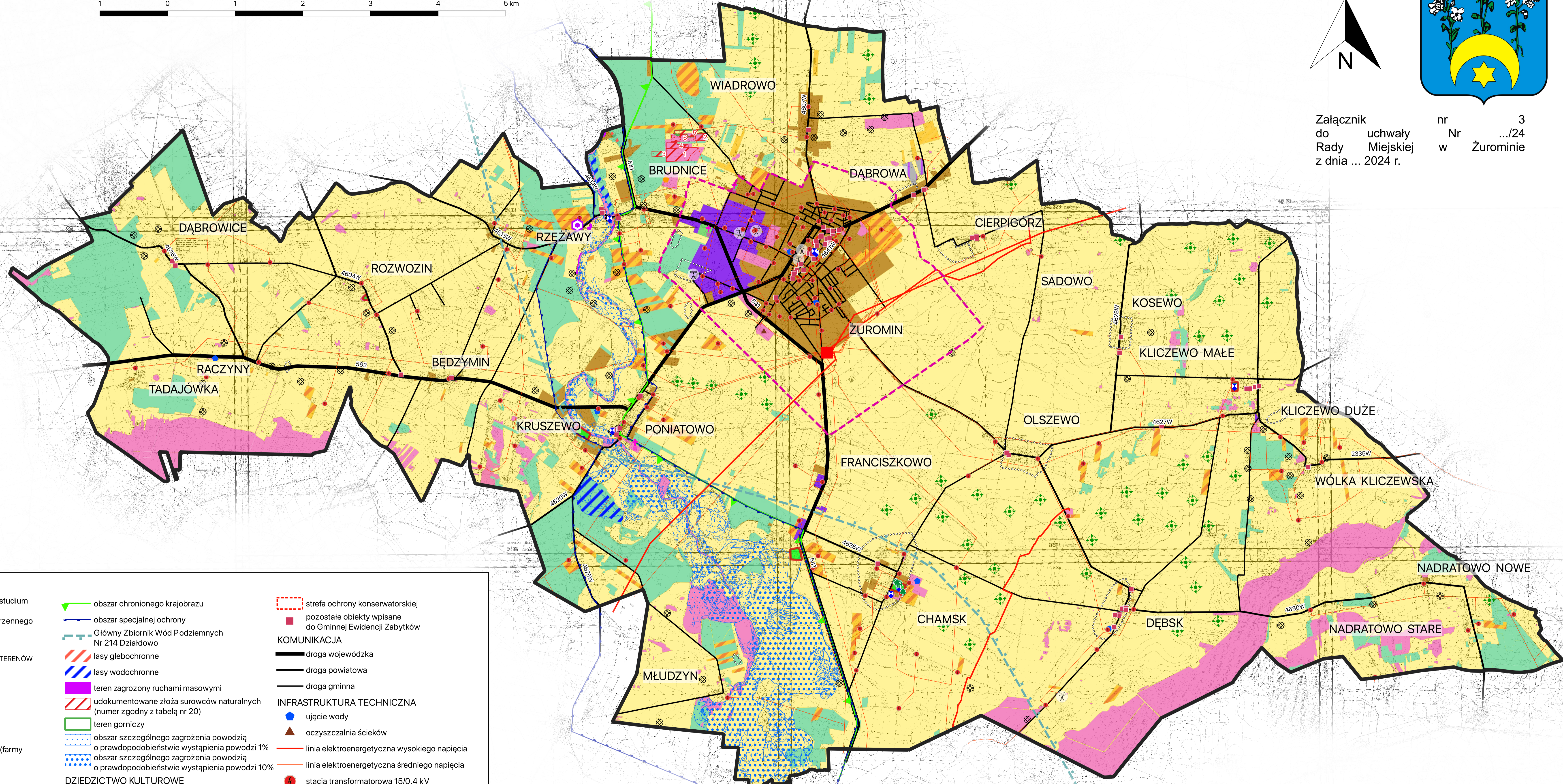


STUDIUM UWARUNKOWAŃ I KIERUNKÓW ZAGOSPODAROWANIA PRZESTRZENNEGO MIASTA I GMINY ŻUROMIN
 UWARUNKOWANIA ZAGOSPODAROWANIA PRZESTRZENNEGO
 SKALA 1:25000



Załącznik
 do uchwały
 Rady Miejskiej
 z dnia ... 2024 r.

nr
 Nr .../24
 w Żurominie



OZNACZENIA

- | | | |
|--|---|---|
| <ul style="list-style-type: none"> granice obszaru objętego studium uwarunkowań i kierunków zagospodarowania przestrzennego gminy granica miasta Żuromin DOTYCHCZASOWE PRZEZNACZENIE TERENÓW mieszkalno-usługowe przemysłowo-usługowe rekreacyjne leśne produkcja rolna odnawialne źródła energii (farmy fotowoltaiczne) inne rolne cmentarz zakłady o zwiększonym ryzyku wystąpienia poważnej awarii przemysłowej OCHRONA ŚRODOWISKA I PRZYRODY pomnik przyrody | <ul style="list-style-type: none"> obszar chronionego krajobrazu obszar specjalnej ochrony Główny Zbiornik Wód Podziemnych Nr 214 Działdowo lasy glebochronne lasy wodochronne teren zagrożony ruchami masowymi udokumentowane złoża surowców naturalnych (numer zgodny z tabelą nr 20) teren gorniczy obszar szczególnego zagrożenia powodzią o prawdopodobieństwie wystąpienia powodzi 1% obszar szczególnego zagrożenia powodzią o prawdopodobieństwie wystąpienia powodzi 10% DZIEDZICTWO KULTUROWE obiekt wpisany do rejestru zabytków zabytkowy cmentarz zabytkowy park dworski stanowisko archeologiczne punktowe stanowisko archeologiczne powierzchniowe | <ul style="list-style-type: none"> strefa ochrony konserwatorskiej pozostałe obiekty wpisane do Gminnej Ewidencji Zabytków KOMUNIKACJA droga wojewódzka droga powiatowa droga gminna INFRASTRUKTURA TECHNICZNA ujęcie wody oczyszczalnia ścieków linia elektroenergetyczna wysokiego napięcia linia elektroenergetyczna średniego napięcia stacja transformatorowa 15/0,4 kV główny punkt zasilania punkt selektywnej zbiórki odpadów komunalnych stacja bazowa telefonii komórkowej turbina wiatrowa |
|--|---|---|

Układ współrzędnych:
 Państwowy Układ Współrzędnych Geodezyjnych 1992
 Źródło pochodzenia użytego materiału państwowego zasobu geodezyjnego i kartograficznego:
 Urząd Marszałkowski Województwa Mazowieckiego
 Departament Cyfryzacji, Geodezji i Kartografii
 ul. Kojowska 10/12A, 03-743 Warszawa