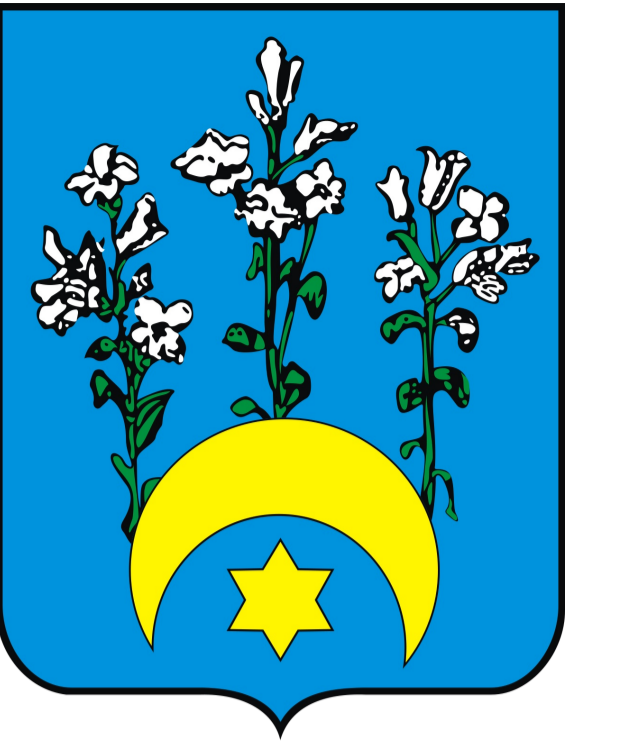
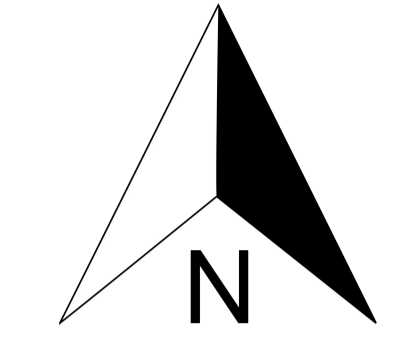
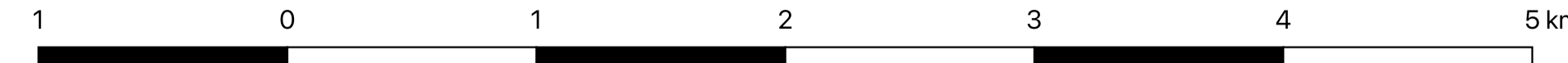
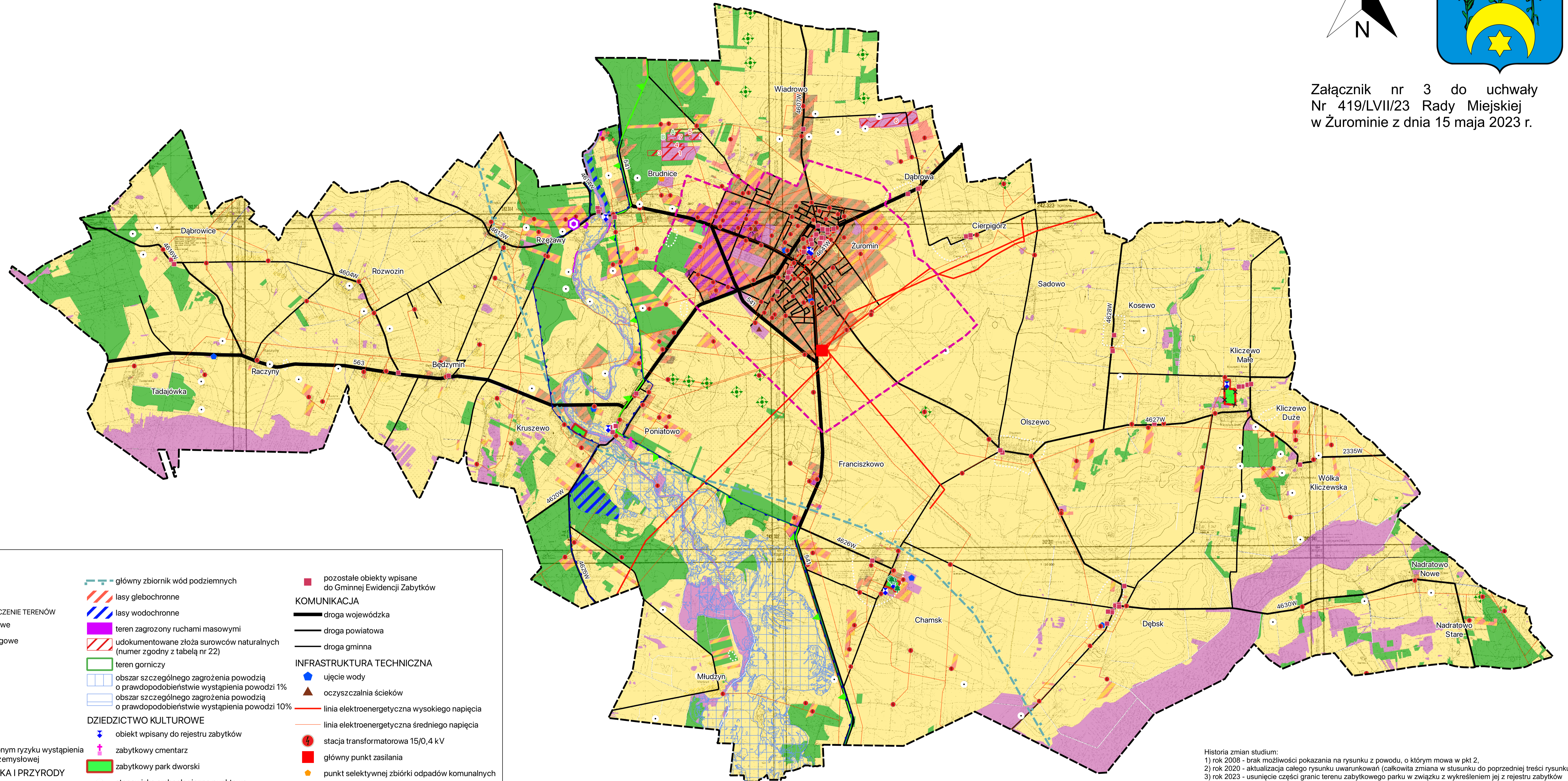


STUDIUM UWARUNKOWAŃ I KIERUNKÓW ZAGOSPODAROWANIA PRZESTRZENNEGO MIASTA I GMINY ŻUROMIN
 UWARUNKOWANIA ZAGOSPODAROWANIA PRZESTRZENNEGO
 SKALA 1:25000



Załącznik nr 3 do uchwały
 Nr 419/LVII/23 Rady Miejskiej
 w Żurominie z dnia 15 maja 2023 r.



OZNACZENIA

- | | | |
|--|--|---|
| <ul style="list-style-type: none"> granica gminy granica miasta <p>DOTYCHCZASOWE PRZEZNACZENIE TERENÓW</p> <ul style="list-style-type: none"> mieszkalno-usługowe przemysłowo-usługowe rekreacyjne leśne rolne produkcja rolna inne cmentarz zakłady o zwiększonym ryzyku wystąpienia poważnej awarii przemysłowej <p>OCHRONA ŚRODOWISKA I PRZYRODY</p> <ul style="list-style-type: none"> pomnik przyrody obszar chronionego krajobrazu obszar specjalnej ochrony | <ul style="list-style-type: none"> główny zbiornik wód podziemnych lasy glebochronne lasy wodochronne teren zagrożony ruchami masowymi udokumentowane złoża surowców naturalnych (numer zgodny z tabelą nr 22) teren gorniczy obszar szczególnego zagrożenia powodzią o prawdopodobieństwie wystąpienia powodzi 1% obszar szczególnego zagrożenia powodzią o prawdopodobieństwie wystąpienia powodzi 10% <p>DZIEDZICTWO KULTUROWE</p> <ul style="list-style-type: none"> obiekt wpisany do rejestru zabytków zabytkowy cmentarz zabytkowy park dworski stanowisko archeologiczne punktowe stanowisko archeologiczne powierzchniowe strefa ochrony konserwatorskiej | <ul style="list-style-type: none"> pozostałe obiekty wpisane do Gminnej Ewidencji Zabytków <p>KOMUNIKACJA</p> <ul style="list-style-type: none"> droga wojewódzka droga powiatowa droga gminna <p>INFRASTRUKTURA TECHNICZNA</p> <ul style="list-style-type: none"> ujęcie wody oczyszczalnia ścieków linia elektroenergetyczna wysokiego napięcia linia elektroenergetyczna średniego napięcia stacja transformatorowa 15/0,4 kV główny punkt zasilania punkt selektywnej zbiórki odpadów komunalnych stacja bazowa telefonii komórkowej turbina wiatrowa |
|--|--|---|

Historia zmian studium:
 1) rok 2008 - brak możliwości pokazania na rysunku z powodu, o którym mowa w pkt 2,
 2) rok 2020 - aktualizacja całego rysunku uwarunkowań (całkowita zmiana w stosunku do poprzedniej treści rysunku),
 3) rok 2023 - usunięcie części granic terenu zabytkowego parku w związku z wykreśleniem jej z rejestru zabytków

Zmiana w 2023 r.
 usunięcie części oznaczenia parku podworskiego w związku z usunięciem jej z rejestru zabytków