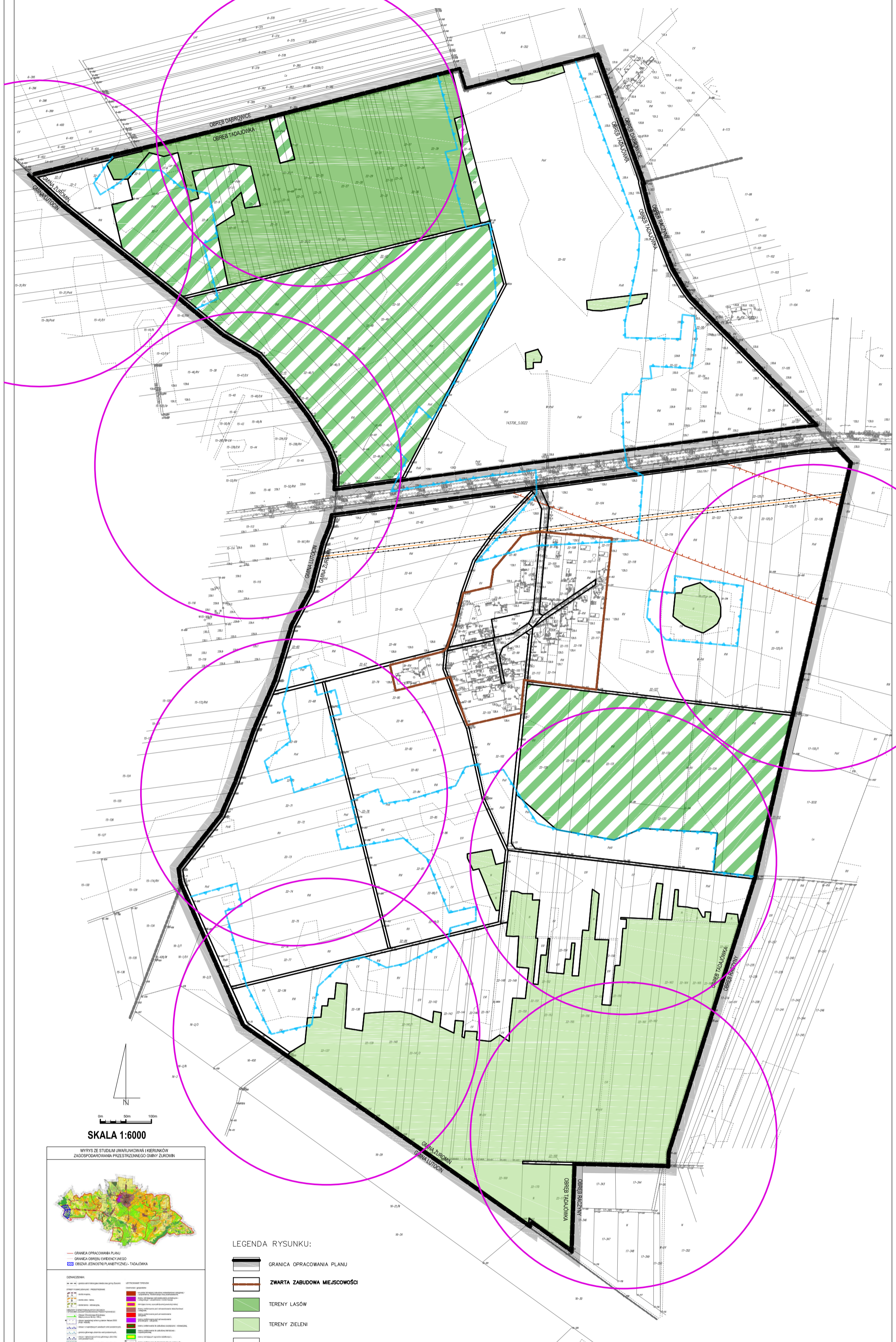


STRUKTURA EKOFIZJOGRAFICZNA – PROJEKT MIEJSCOWEGO PLANU  
ZAGOSPODAROWANIA PRZESTRZENNEGO DLA MIEJSCOWOŚCI TADAJÓWKA  
G M I N A I M I A S T O Ż U R O M I N

JEDNOSTKA PLANISTYCZNA -  
TADAJÓWKA - SYMBOL LITEROWY "T"



SKALA 1:6000



LEGENDA RYSUNKU:

- GRANICA OPRACOWANIA PLANU
- ZWARTA ZABUDOWA MIEJSCOWOŚCI
- TERENY LASÓW
- TERENY ZIELENI
- TERENY POZOSTAŁE – ROLNE: ŁĄKI, PASTWISKA, GRUNTY ORNE
- TERENY PODMOKŁE
- KORYTARZ EKOLOGICZNY – PUSZCZA BIAŁA, POWĄZNY Z MIGRACJĄ PTAKÓW, PŁAZÓW ORAZ SSAKÓW I ROŚLINNOŚCI
- OŚ NAPONOWEJ LINII ELEKTROENERGETYCZNEJ ŚREDNIEGO NAPIĘCIA
- GRANICA STREFY OCHRONNEJ SIECI ENERGETYCZNYCH

**OBSZARY CHRONIONE:**  
Cały obszar opracowania położony jest w granicach Obszaru Chronionego Krajobrazu Międzyrzeczna Skrzy i Wkry ustanowionego na mocy Rozporządzenia nr 23 Wojewody Mazowieckiego z dnia 15 kwietnia 2005r. (Dz. Urz. Woj. Maz. Nr 203, poz.4939)

<b>JOIT - Jolii Grzegorz Przek</b>		
ul. Dąbki 26, 12-100 Szymbark tel. +48 22 688 225 e-mail: gregorz.przek@joit.pl		
MAPA STRUKTURY EKOFIZJOGRAFICZNEJ - PROJEKT MIEJSCOWEGO PLANU ZAGOSPODAROWANIA PRZESTRZENNEGO DLA MIEJSCOWOŚCI TADAJÓWKA, GMINA I MIASTO ŻURÓMIN		
AUTOREW OPRACOWANIA	POZIOMY	SKALA 1:6000
OPRACOWAŁ	mgr inż. Grzegorz Przek	DATA
OPRACOWAŁA	mgr inż. Katarzyna Indrak	03.07.2017