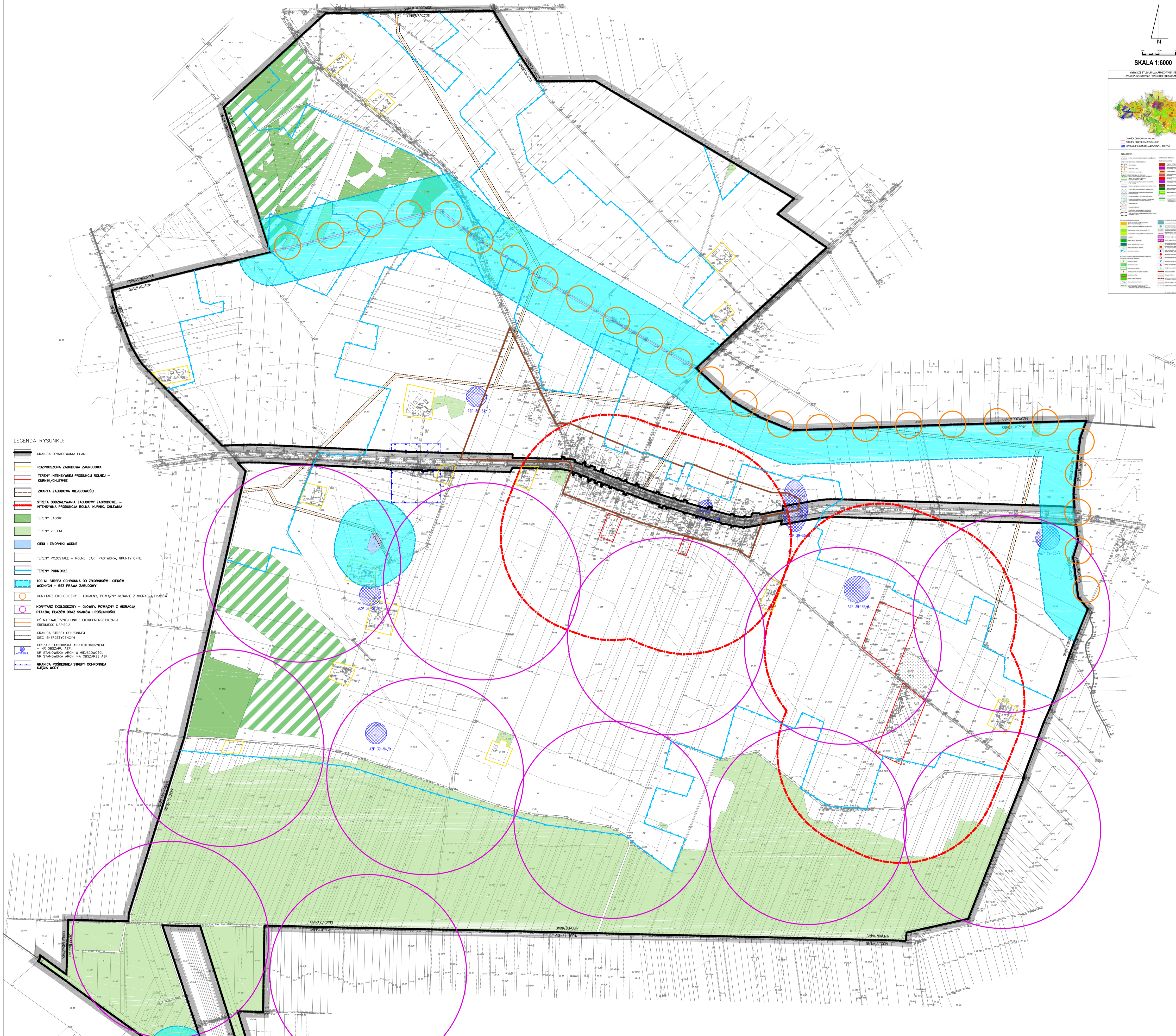
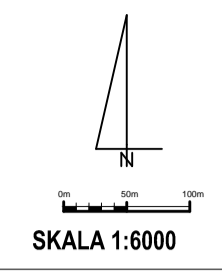


STRUKTURA EKOFIZJOGRAFICZNA – PROJEKT MIEJSCOWEGO PLANU ZAGOSPODAROWANIA PRZESTRZENNEGO DLA MIEJSCOWOŚCI RACZYNY, GMINA I MIASTO ŻUROMIN

JEDNOSTKA PLANISTYCZNA - RACZYNY - SYMBOL LITEROWY 'Y'



OBZARY CHRONIONE:
 Cały obszar opracowania położony jest w granicach Obszaru Chronionego Krajobrazu Międzyrzecz Sławy i Wkrzy ustanowionego na mocy Rozporządzenia nr 23 Wojewody Mazowieckiego z dnia 15 kwietnia 2005r. (Dz. Urz. Woj. Maz. Nr 203, poz.4939)

IOIT - IOIT Energetyka Przekład ul. Sława 10 25-000 Żuromin	
WYKONAWCA: mgr inż. Andrzej Kozłowski	PROJEKTOWAŁ: mgr inż. Andrzej Kozłowski
WYKONAWCA: mgr inż. Andrzej Kozłowski	PROJEKTOWAŁ: mgr inż. Andrzej Kozłowski