

**Uchwała Nr 45/VII/15  
Rady Miejskiej w Żurominie  
z dnia 15 kwietnia 2015r.**

**w sprawie: przystąpienia do sporządzenia miejscowego planu zagospodarowania przestrzennego dla miejscowości: BĘDZYMİN, DĘBSK, KLICZEWO DUŻE, KLICZEWO MAŁE, KOSEWO, KRUSZEWO, MŁUDZYN, NOWE NADRATOWO, STARE NADRATOWO, RACZYNY, ROZWOZIN, SADOWO, TADAJÓWKA, WÓLKA KLICZEWSKA**

Na podstawie art. 18 ust. 2 pkt 5 ustawy z dnia 8 marca 1990r. o samorządzie gminnym (Dz. U. z 2013 r. poz. 594 z późn. zm.) oraz art. 14 ust. 1, 2 i 4 ustawy z dnia 27 marca 2003r. o planowaniu i zagospodarowaniu przestrzennym (tekst jednolity Dz. U. z 2015 r. poz. 199 ) Rada Miejska w Żurominie uchwala, co następuje:

**§1.** Przystępuje się do sporządzenia „Miejscowego planu zagospodarowania przestrzennego dla miejscowości położonych na terenie gminy Żuromin: BĘDZYMİN, DĘBSK, KLICZEWO DUŻE, KLICZEWO MAŁE, KOSEWO, KRUSZEWO, MŁUDZYN, NOWE NADRATOWO, STARE NADRATOWO, RACZYNY, ROZWOZIN, SADOWO, TADAJÓWKA, WÓLKA KLICZEWSKA.

**§2.** Granice obszaru objętego projektem planu, o którym mowa w § 1, określają następujące załączniki graficzne do niniejszej Uchwały:

- załącznik nr 1 – miejscowość Będzimin
- załącznik nr 2 – miejscowość Dębsk
- załącznik nr 3 – miejscowość Kliczewo Duże
- załącznik nr 4 – miejscowość Kliczewo Małe
- załącznik nr 5 – miejscowość Kosewo
- załącznik nr 6 – miejscowość Kruszewo
- załącznik nr 7 – miejscowość Młudzyn
- załącznik nr 8 – miejscowość Nowe Nadratowo
- załącznik nr 9 – miejscowość Stare Nadratowo
- załącznik nr 10 – miejscowość Raczyńny
- załącznik nr 11 – miejscowość Rozwozin
- załącznik nr 12 – miejscowość Sadowo
- załącznik nr 13 – miejscowość Tadałówka
- załącznik nr 14 – miejscowość Wólka Kliczewska

**§3.** Wykonanie uchwały powierza się Burmistrzowi Gminy i Miasta Żuromin.

**§4.** Uchwałę wchodzi w życie z dniem podjęcia.

PRZEWODNICZĄCA  
RADY MIEJSKIEJ  
  
lic. Barbara Michalska

Załącznik nr 1 do Uchwały Nr 45/VII/15  
 Rady Miejskiej w Żurominie  
 z dnia 15 kwietnia 2015r.



INŻYNIERKA  
 RADY MIEJSKIEJ

mgr inż. Józef Sztybel

MAPA EWIDENCYJNA

SKALA: 1:15000

nręb: 143706\_5.0001 BĘDZYMÍN

sch. ewid.: 143706\_5 Żuromin

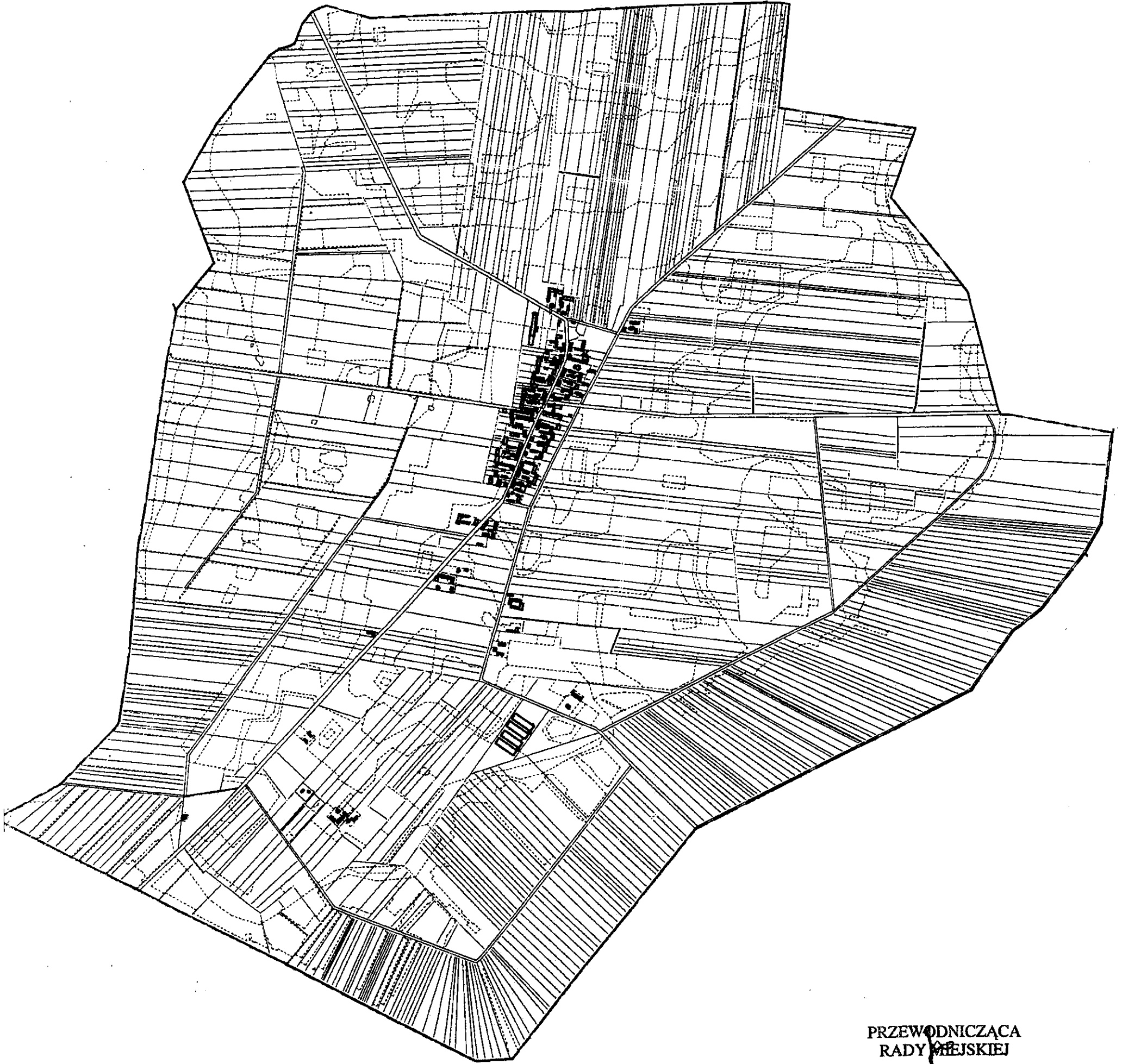
pow. żuromiński

Podpisano aby zgodność niniejszej kopii z treścią materiału państwowego w zakresie geodezyjnego i kartograficznego.	
Organ prowadzący dokumentację zasobów geodezyjnych i kartograficznych	Starosta Żuromiński
Nazwa i adres siedziby	mapa co. e niepełnej treści
Identyfikator unikatowy materiału w sprawie	G. 1437. 2014. 1185
Data wykonania kopii	10 KWI. 2015 Z. up. STAROSTY
Imię, nazwisko i funkcja osoby reprezentującej organ	Jm

mgr inż. Józef Sztybel

Kierownik Powiatowego Ośrodka Dokumentacji Geodezyjnej i Kartograficznej

Załącznik nr 2 do Uchwały Nr 45/VII/15  
Rady Miejskiej w Żurominie  
z dnia 15 kwietnia 2015r.



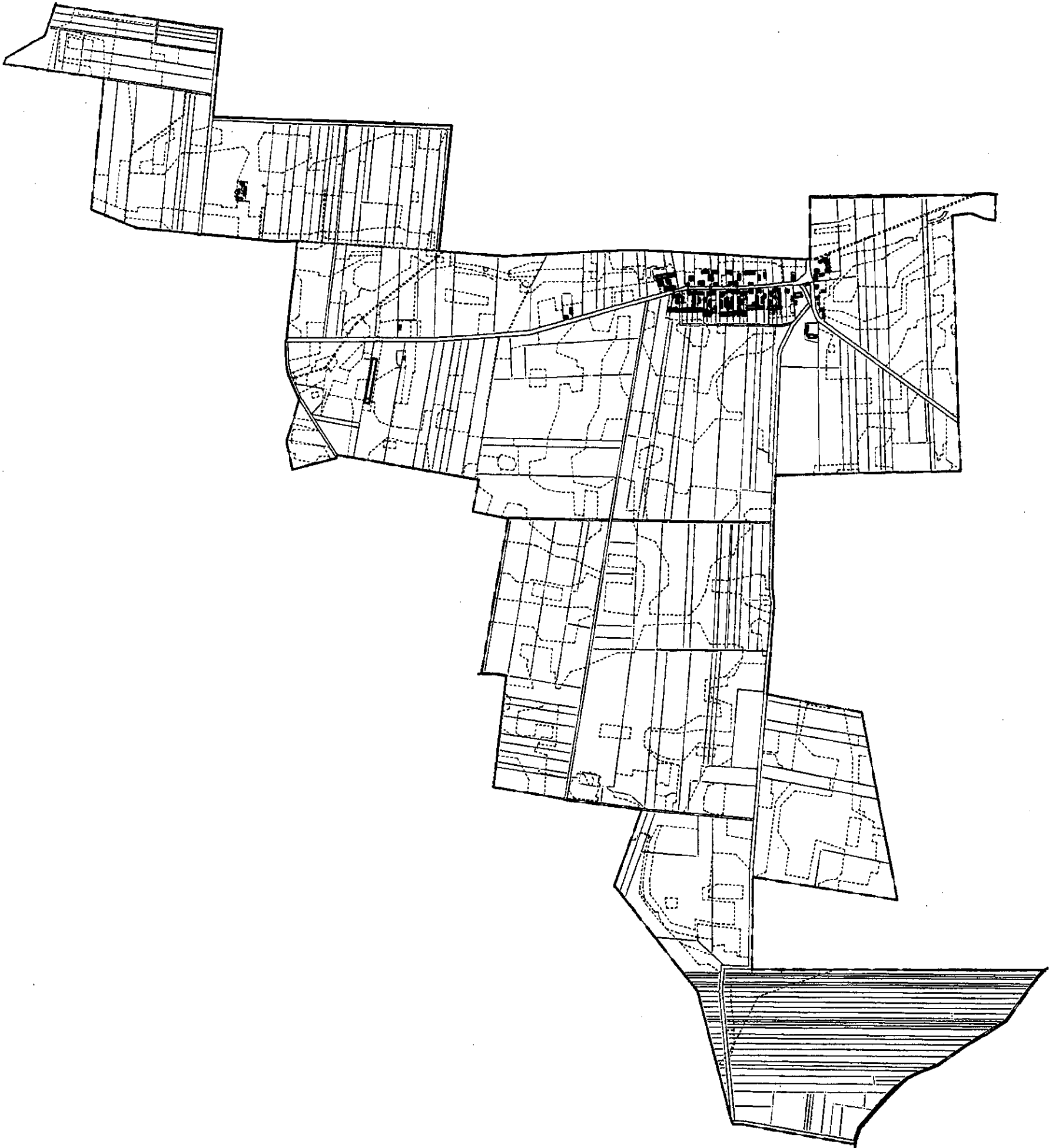
PRZEWODNICZĄCA  
RADY MIEJSKIEJ  
lic. Barbara Michalska

MAPA EWIDENCYJNA  
SKALA: 1:15000  
obręb: 14.3706\_5.0007 DĘBSK  
jedn. ewid.: 14.3706\_5 Żuromin  
pow. żuromiński

Podawane są kopie najdokładniejszej kopii z treści materiału państwowego, w tym planu geometrycznego i kartograficznego	
Opis i zakres przedmiotu zmian planu geometrycznego i kartograficznego	gmina Żuromin
Nazwa planu geometrycznego i kartograficznego	Plan geometryczny i kartograficzny do nieruchomości nr 143706_5.0007.1085
Wzrost i data wykonania planu geometrycznego i kartograficznego	z 14.07.2014. 1085
Data wykonania kopii	10 KWI. 2015
Info, nazwisko i podpis osoby odpowiedzialnej	Z up. STAROSTY

Z up. STAROSTY  
mgr inż. Jowita Sitaraka  
Kierownik Powiatowego Ośrodka  
Dokumentacji Geodezyjnej i Kartograficznej

Załącznik nr 3 do Uchwały Nr 45/VII/15  
Rady Miejskiej w Żurominie  
z dnia 15 kwietnia 2015r.



**MAPA EWIDENCYJNA**

SKALA: 1:15000

obręb: 143706\_5.0009 KLICZEWO DUŻE

jedn. ewid.: 143706\_5 Żuromin

pow. żuromiński

**PRZEWODNICZĄCA  
RADY MIEJSKIEJ**

lic. Barbara Michalska

Posiadać się zgodność niniejszej kopii z treścią materiału państwowego zasobu gminnego i kartograficznego	
Organ prowadzący zasób gminny	Starosta Żuromiński
Nazwa materiału	mapa op. o. okrytej ziemi
Identyfikator materiału	P. 1437 - 20 H. 1185
Data wykonania mapy	10 KWI. 2015
Imię, nazwisko i podpis osoby reprezentującej organ	<i>Jm</i>

**STAROSTA**  
mgr inż. Jowita Sitarska  
Kierownik Powiatowego Ośrodka  
Dokumentacji i Kartograficznej

Załącznik nr 4 do Uchwały Nr 45/VII/15  
 Rady Miejskiej w Żurominie  
 z dnia 15 kwietnia 2015r.



PRZEWODNICZĄCA  
 RADY MIEJSKIEJ  
 llo. Barbara Micholaka

**MAPA EWIDENCYJNA**  
 SKALA: 1:15000  
 obręb: 143706\_5\_0010 KLICZEWO MAŁE  
 jedn. ewid.: 143706\_5 Żuromin  
 pow. żuromiński

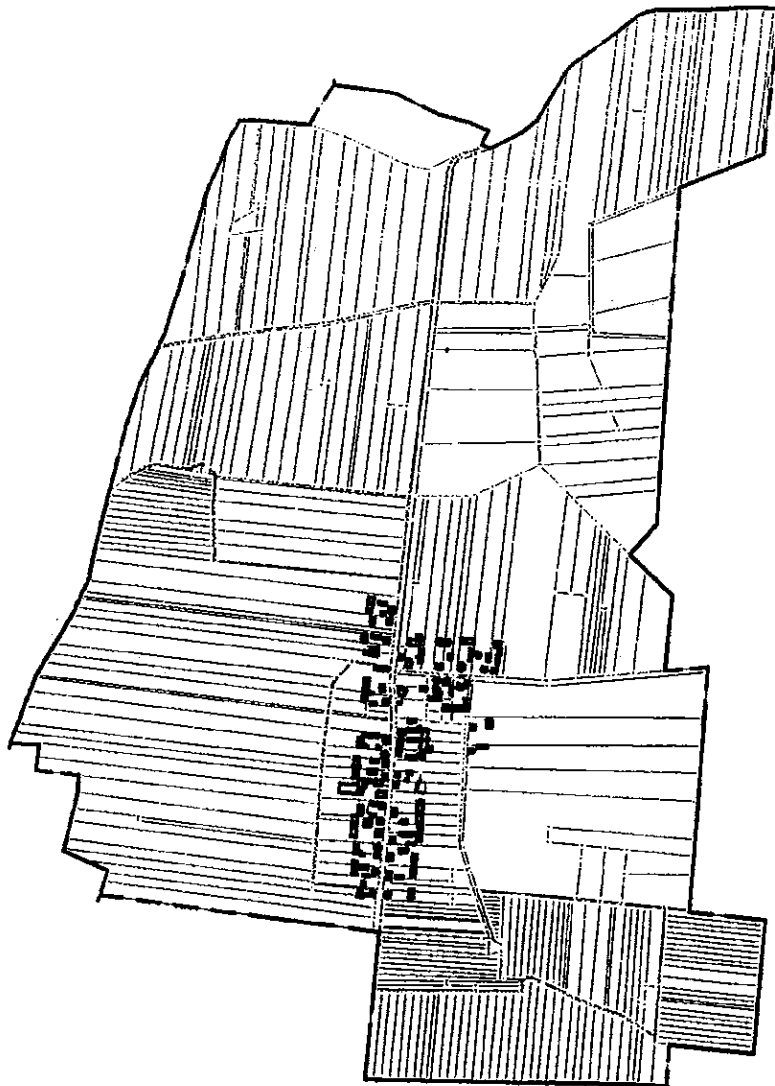
Podawane dane są najdokładniejszą kopią z treści materiału  
 pobranych z urzędowego systemu ewidencyjnego i kartograficznego

Opisany jest stan faktyczny z dnia 10 kwietnia 2015 r.

mapa ca. ...  
 ...  
 10 KWI. 2015

10 KWI. 2015  
 Jm

Załącznik nr 5 do Uchwały Nr 45/VII/15  
Rady Miejskiej w Żurominie  
z dnia 15 kwietnia 2015r.



PRZEWODNICZĄCA  
RADY MIEJSKIEJ  
*[Signature]*  
Ilo. Barbara Michałska

**MAPA EWIDENCYJNA**

**SKALA: 1:15000**

bręb: 14.3706\_5.0011 KOSEWO

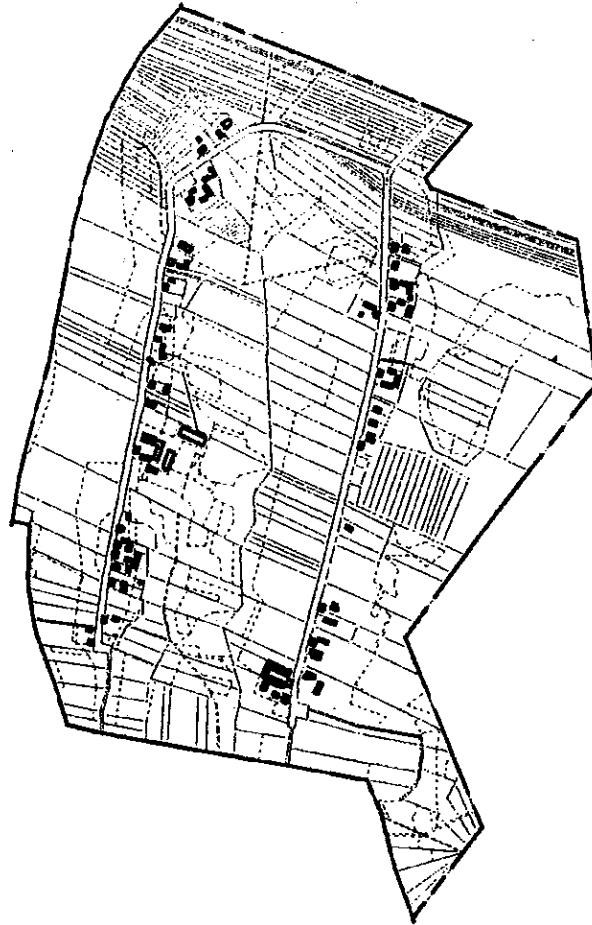
iedn. ewid.: 14.3706\_5 Żuromin

pow. zuromiński

Poświadczam zgodność niniejszej kopii z treścią materiału państwowego zmiennopłaszczyznowego i kartograficznego	
Organ prowadzący zastrzeżony zasób geodezyjny i kartograficzny	Starosta Żuromiński
Nazwa nieruchomości	mapa c.d. o niepełnej treści
Identyfikator ewidencyjny materiału państwowego	14.3706_5.0011.1185
Data wykonania kopii	10 KWI. 2015r. z up. STAROSTY
Imię, nazwisko i pozycja osoby reprezentującej	<i>[Signature]</i> mgr inż. Wiesława Sitarzka Kierownik Powiatowego Ośrodka Dokumentacji Geodezyjnej i Kartograficznej

Dokumentacja Geodezyjnej i Kartograficznej

Załącznik nr 6 do Uchwały Nr 45/VII/15  
Rady Miejskiej w Żurominie  
z dnia 15 kwietnia 2015r.



PRZEWODNICZĄCA  
RADY MIEJSKIEJ  
lic. Barbara Michalska

**MAPA EWIDENCYJNA**

**SKALA: 1:15000**

nręb: 14.3706\_5.0012 KRUSZEWO

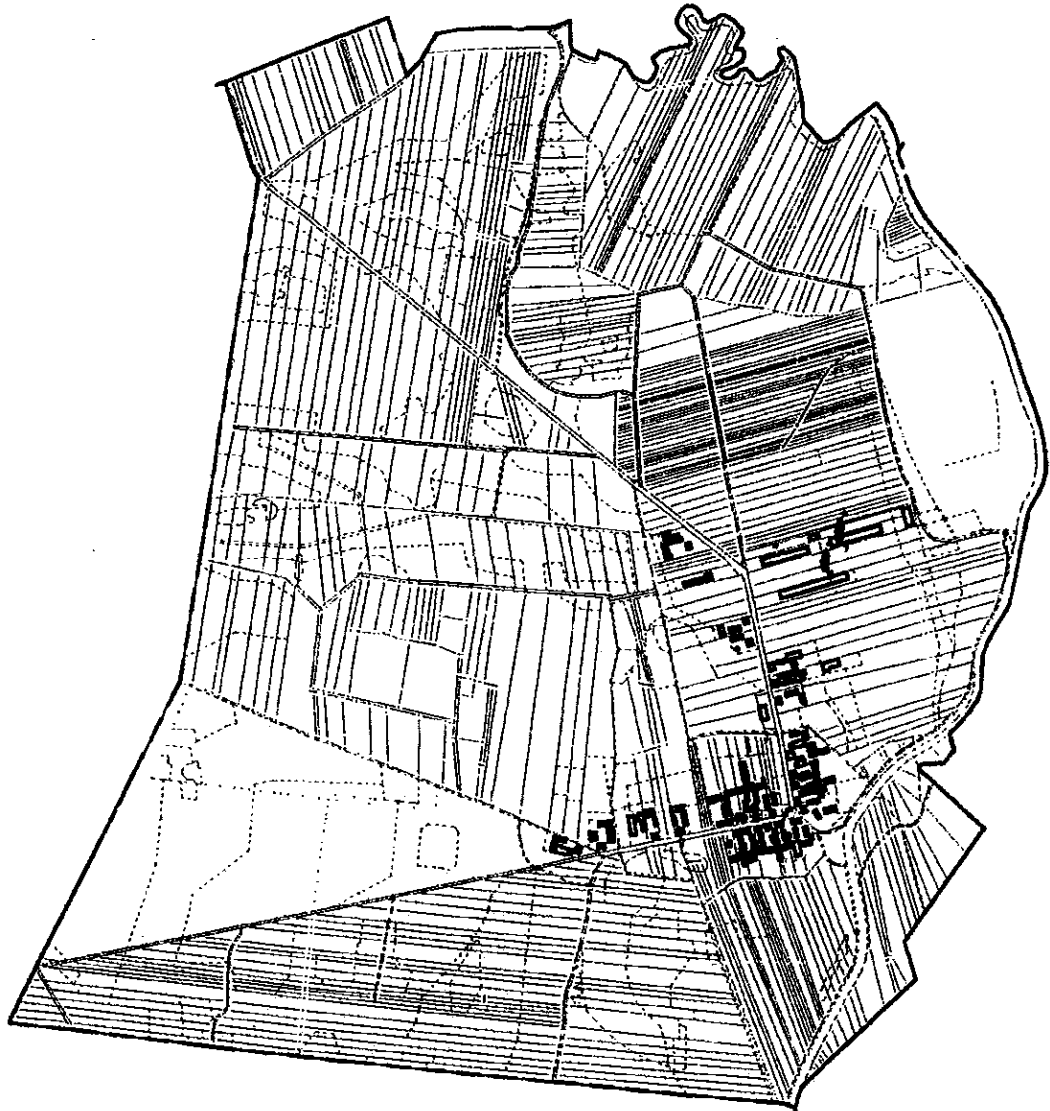
sch. ewid.: 14.3706\_5 Żuromin

pow. żuromiński

Poswiadcza się zgodność niniejszej kopii z treścią materiału państwowego zasobu geodezyjnego i kartograficznego	
Organ prowadzący i udostępniający zasób geodezyjny i kartograficzny	Starosta Żuromiński
Nazwa materiału (tytuł)	mapa cała o niepodanej treści
Identyfikacja w systemie/tytuł materiału (numer)	14.3706_5.0012.1185
Data wykonania kopii	10 KWI. 2015
Imię, nazwisko, stopień osoby reprezentującej organ	Z up. STAROSTY mgr inż. Kwiścisła Słarska

Z up. STAROSTY  
mgr inż. Kwiścisła Słarska  
Kierownik Powiatowego Biura  
Dokumentacji Geodezyjnej i Kartograficznej

Załącznik nr 7 do Uchwały Nr 45/VII/15  
 Rady Miejskiej w Żurominie  
 z dnia 15 kwietnia 2015r.



PRZEWODNICZĄCA  
 RADY MIEJSKIEJ  
*[Signature]*  
 lic. Barbara Michalska

**MAPA EWIDENCYJNA**

**SKALA: 1:15000**

obręb: 143706\_5\_0013 MŁUDZYN

jedn. ewid.: 143706\_5 Żuromin

pow. zuromiński

Poświadczenie o zgodności z treścią materiału parafianego z oryginałem w sprawie: <b>mapa 19 o hieplowej torcji</b>	
Organ upoważniony do wydania zaświadczenia: <b>Barbara Michalska</b>	data: <b>15.04.2015</b>
Nazwa nieruchomości: <b>mapa 19 o hieplowej torcji</b>	data: <b>15.04.2015</b>
Identyfikator nieruchomości Krajowy Rejestr Sądowy: <b>143706_5_0013</b>	data: <b>15.04.2015</b>
Data wydania: <b>15.04.2015</b>	data: <b>15.04.2015</b>
Imię i nazwisko osoby reprezentującej: <b>Jm</b>	data: <b>15.04.2015</b>

*[Signature]*  
 Barbara Michalska  
 Przewodnicząca Rady Miejskiej w Żurominie  
 ul. Mickiewicza 10, 25-100 Żuromin



Załącznik nr 8 do Uchwały Nr 45/VII/15  
Rady Miejskiej w Żurominie  
z dnia 15 kwietnia 2015r.



WYKONANIE  
PRZEZ  
RADY MIEJSKIEJ  
mgr inż. J. Sitarowska

**MAPA EWIDENCYJNA**

**SKALA: 1:15000**

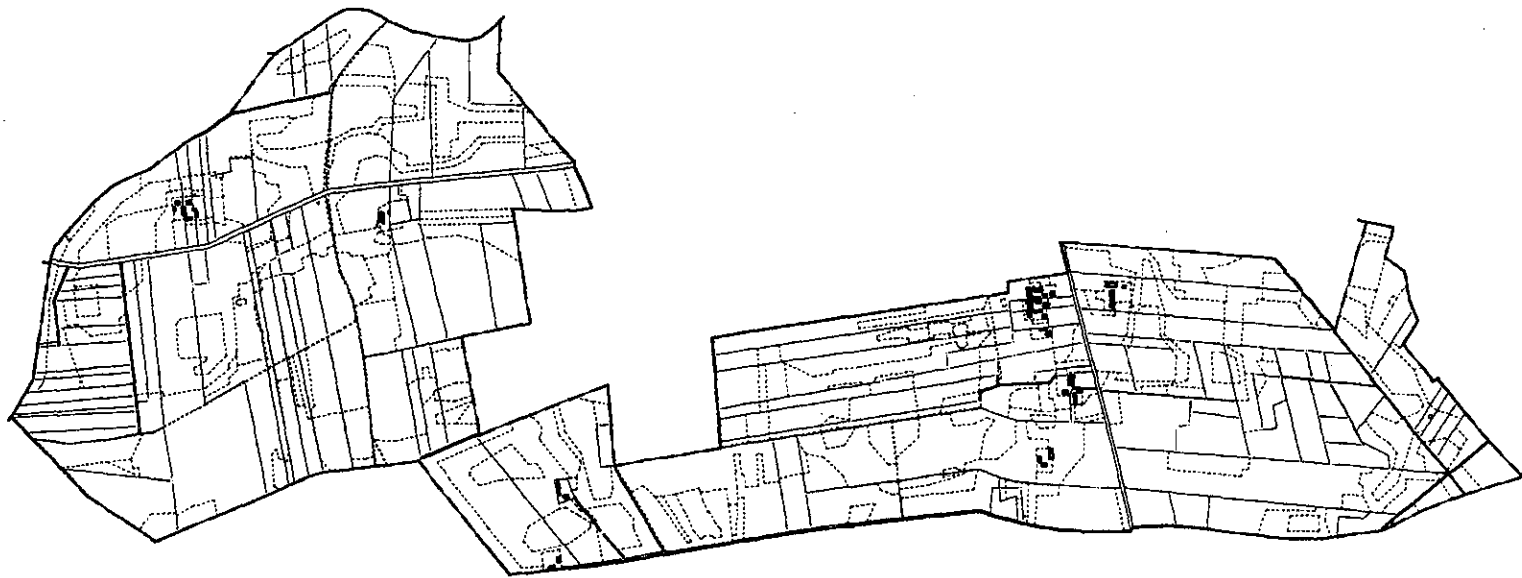
obręb: 143706\_5.0014 NOWE NADRATOWO

jedn. ewid.: 143706\_5 Żuromin

pow. żuromiński

Poświadczam zgodność niniejszej kopii z treścią materiału państwowego zasobu geodezyjnego i kartograficznego	
Organ prowadzący państwowy zasób geodezyjny i kartograficzny	Starosta Żuromiński
Nazwa mapy i zasobu	mapa cd. o niepełnej treści
Identyfikator ewidencyjny materiału zasobu	P. 1437_2014_1185
Data wykonania kopii	10 KWI. 2015 Z up. STAROSTY
Imię, nazwisko i podpis osoby reprezentującej organ	Jm mgr inż. Jowita Sitarowska Kierownik Powiatowego Ośrodka Dokumentacji Geodezyjnej i Kartograficznej

Załącznik nr 9 do Uchwały Nr 45/VII/15  
Rady Miejskiej w Żurominie  
z dnia 15 kwietnia 2015r.



MAPA EWIDENCYJNA  
SKALA: 1:15000  
obreb: 14.3706\_5\_0021 STARE NADROTOWO  
jedn. ewid: 14.3706\_5 Żuromin  
pow. żuromiński

Powielaczka jest zgodna z niniejszą kopią z treści materiału	
Organ prowadzący ewidencję	Starosta Żuromiński
Nazwa materiału	mapa 02 - 14.3706_5
Charakterystyka materiału	14.3706_5
Data wykonania mapy	10 KWI. 2015
Imię, nazwisko i stopień osoby reprezentującej organ	Z. W. STAROSTY

mgr inż. Lucyna Sitarska  
Kierownik Skoniecznego Ośrodka  
Dokumentacji Geodezyjnej i Kartograficznej

PRZEWODNICZĄCA  
RADY MIEJSKIEJ  
lic. Barbara Michalska

Załącznik nr 10 do Uchwały Nr 45/VII/15  
Rady Miejskiej w Żuromiu  
z dnia 15 kwietnia 2015r.



WYCINEK MAPY ENCYKLOPEDYJNEJ  
DOKUMENTACJI PAŃSTWA  
SKALA 1:1000  
Miejscowość: ŻUROMIŃ  
Woj. mazowieckie

Wzrostła się zgodność niniejszej kopii z oryginałem materiału	
zobowiązanie do zwrotu oryginału i kserokopii	
Wzrostła się zgodność z oryginałem	Stanisław Dworkowski
Wzrostła się zgodność z oryginałem	27 MAR. 2015

PRZEWODNICZĄCA  
RADY MIEJSKIEJ  
lic. Barbara Michalska

Załącznik nr 11 do Uchwały Nr 45/VII/15  
 Rady Miejskiej w Żurominie  
 z dnia 15 kwietnia 2015r.



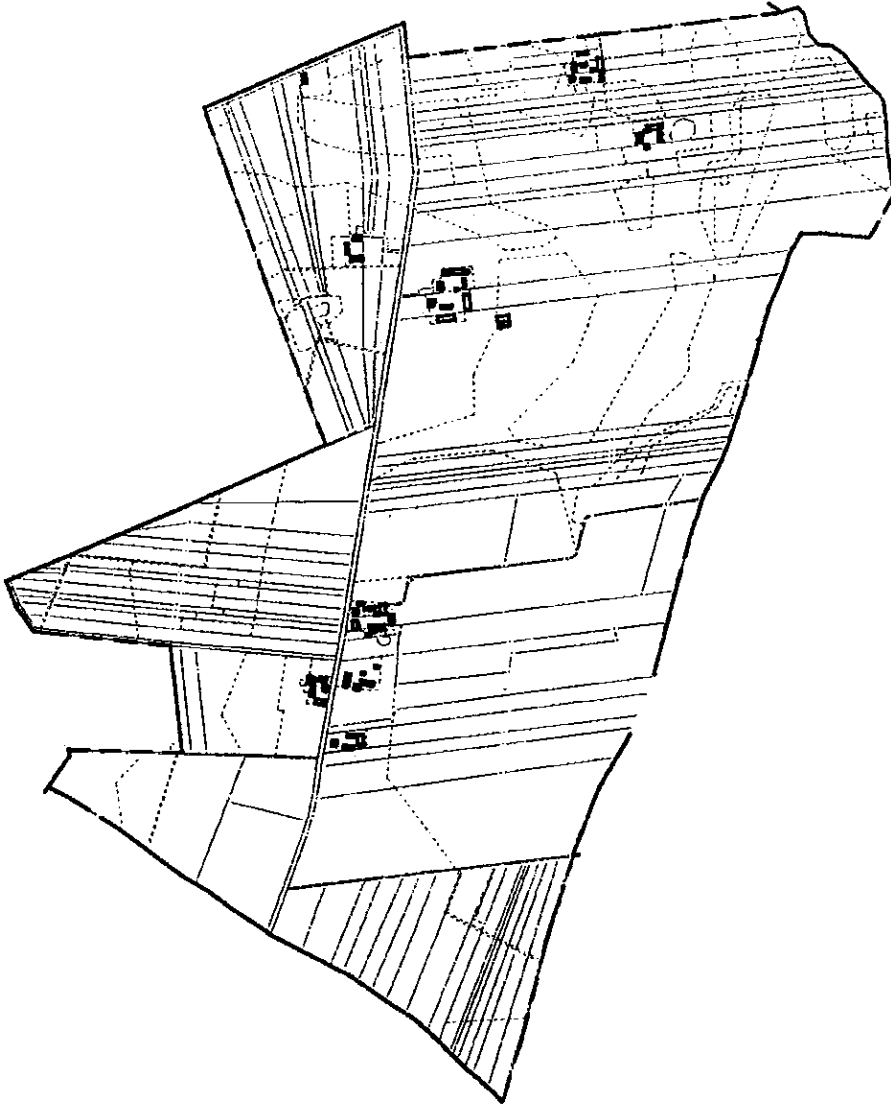
**MAPA EWIDENCYJNA**  
 SKALA: 1:5000  
 obręb: 143706\_5\_0018 ROZWOZIN  
 jedn. ewid.: 143706\_5 Żuromin  
 pow. żuromiński

* Poświadczam, że odpowiadającym opisowi topografii z treści materiału powstawałymi w całości i częściowo i kartograficznymi go	
Organ prowadzący badania terenowe i pomiarowe	Starosta Żuromiński
Nazwa służby pomiarowej	mapy 10
Kierownik i data wykonania materiału pomiarowego	W. Niepiałoj-Kleska 15.04.2015
Data wykonania mapy	10 KWI. 2015
Imię, nazwisko i pozycja osoby reprezentującej organ	Zm. STASOBY [Signature]

mgr inż. Jolanta Staszka  
 Kierownik Powiatowego Ośrodka  
 Dokumentacji Geodezyjnej i Kartograficznej

**PRZEWODNICZĄCA  
 RADY MIEJSKIEJ**  
 lic. Barbara Michalska

Załącznik nr 12 do Uchwały Nr 45/VII/15  
Rady Miejskiej w Żurominie  
z dnia 15 kwietnia 2015r.



PRACOWNICZKA  
RADY MIEJSKIEJ

in. Barbara Mielnicka

MAPA EWIDENCYJNA

SKALA: 1:15000

obręb: 143706\_5. 0020 SADOWO

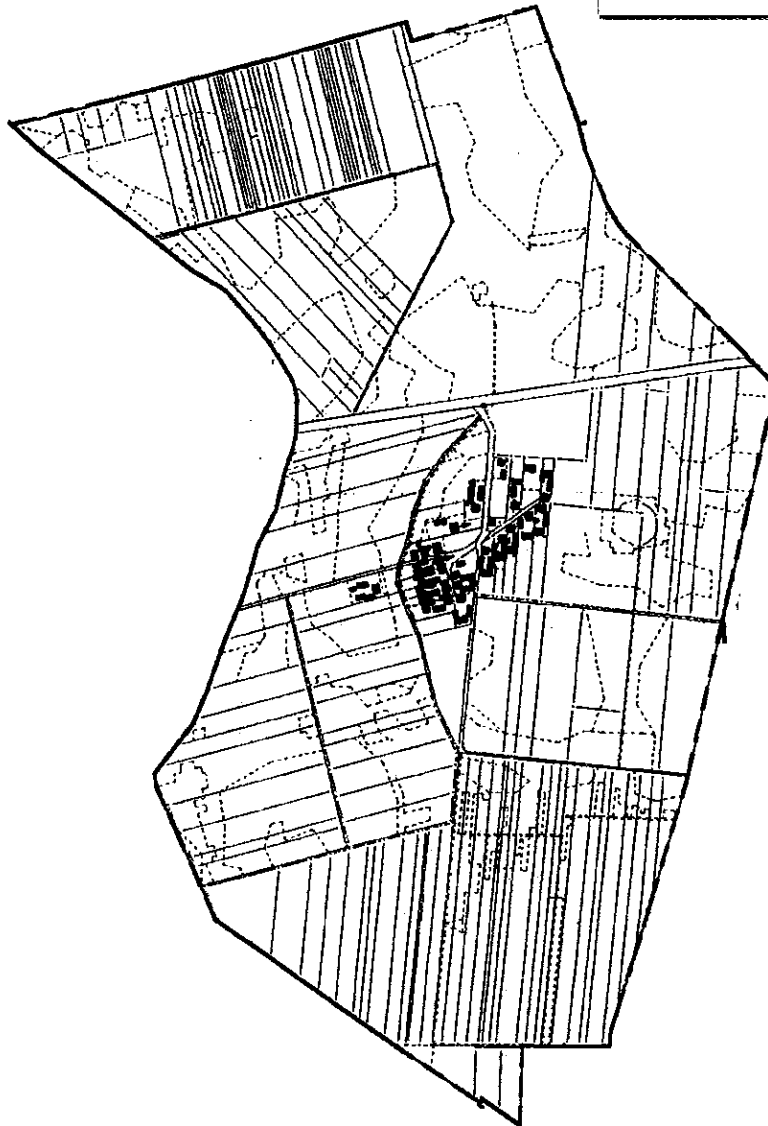
jedn. ewid.: 143706\_5 Żuromin

pow. żuromiński

Poświadczam, że zgoda odczytuję niniejszej kopii z treści materiału państwowego zasobu geodezyjnego i kartograficznego	
Organ prowadzący państwowy zasób geodezyjny i kartograficzny	Starosta Żuromiński
Nazwa mapy (tytuł mapy)	MAPA EW. o niepełnej treści
Identyfikator ewidencyjny materiału geodezyjnego	143706_5. 0020. 1085
Data wykonania kopii	10 KWI. 2015 Z UP. STAROSTY
Imię, nazwisko i podpis osoby reprezentującej organ	mgr inż. Jolanta Sikarska Kierownik Podległego Oddziału Dokumentacji Geodezyjnej i Kartograficznej

10 KWI. 2015 Z UP. STAROSTY  
mgr inż. Jolanta Sikarska  
Kierownik Podległego Oddziału  
Dokumentacji Geodezyjnej i Kartograficznej

Załącznik nr 13 do Uchwały Nr 45/VII/15  
Rady Miejskiej w Żurominie  
z dnia 15 kwietnia 2015r.



PRZEWODNICZĄCA  
RADY MIEJSKIEJ

mgr Barbara Michalska

**MAPA EWIDENCYJNA**

**SKALA: 1:15000**

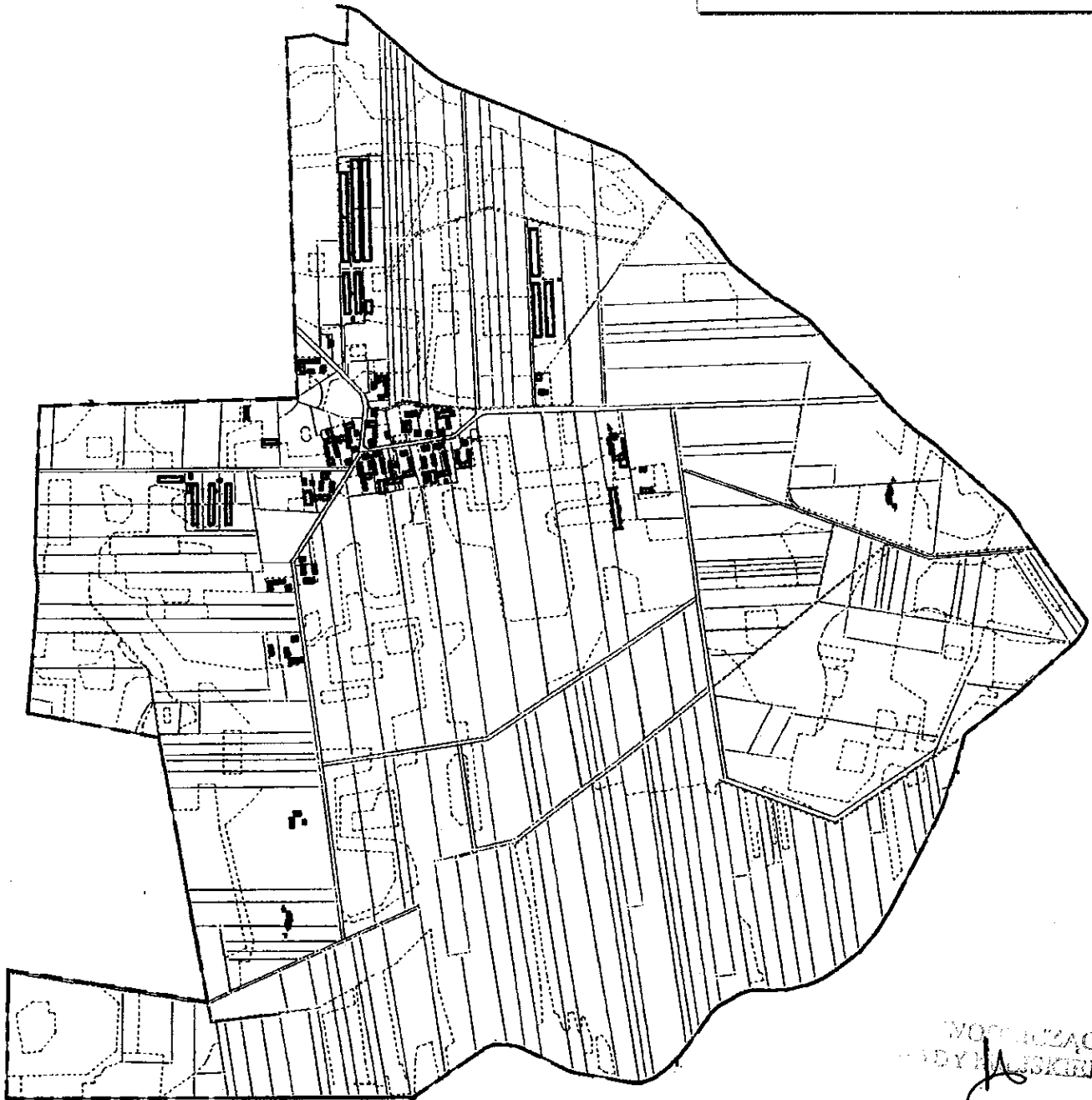
obręb: 143706\_5. 0022 TADAJÓWKA

jedn. ewid.: 143706\_5 Żuromin

pow. żuromiński

Poświadczam zgodność niniejszej kopii z treścią materiału państwowego zasobu geodezyjnego i kartograficznego	
Organ prowadzący państwowy zasób geodezyjny i kartograficzny	Starosta Żuromiński
Nazwa materiału zasobu	mapa do... o niepełnej treści
Identyfikator w bazie danych materiału zasobu	P. 1437. 2014. 1185
Data wykonania kopii	10 KWI. 2015 P. STAROSTY
Imię, nazwisko i podpis osoby reprezentującej organ	mgr inż. Jowita Sitarska (Kierownik Powiatowego Ośrodka Dokumentacji Geodezyjnej i Kartograficznej)

Załącznik nr 14 do Uchwały Nr 45/VII/15  
Rady Miejskiej w Żurominie  
z dnia 15 kwietnia 2015r.



WYSTAWIŁA  
RADA MIEJSKA  
mgr inż. Jowita Sitarska

**MAPA EWIDENCYJNA**

**SKALA: 1:15000\***

obręb: 143706\_5. 0024 WÓLKA KLICZEWSKA

jedn. ewid.: 143706\_5 Żuromin

pow. żuromiński

Poświadczam tę zgodność niniejszej kopii z treścią materiału państwowego zasobu geodezyjnego i kartograficznego	
Organ prowadzący obszarowy zasób geodezyjny i kartograficzny	Starosta Żuromiński
Nazwa materiału zasobu	mapa 00... o niepełnej treści
Identyfikator ewidencyjny materiału zasobu	P. 1437. 2014. 1185
Data wykonania kopii	10 KWI. 2015. STAROSTY
Imię, nazwisko i podpis osoby reprezentującej organ	mgr inż. Jowita Sitarska Kierownik Powiatowego Ośrodka Dokumentacji Geodezyjnej i Kartograficznej

mgr inż. Jowita Sitarska  
Kierownik Powiatowego Ośrodka  
Dokumentacji Geodezyjnej i Kartograficznej