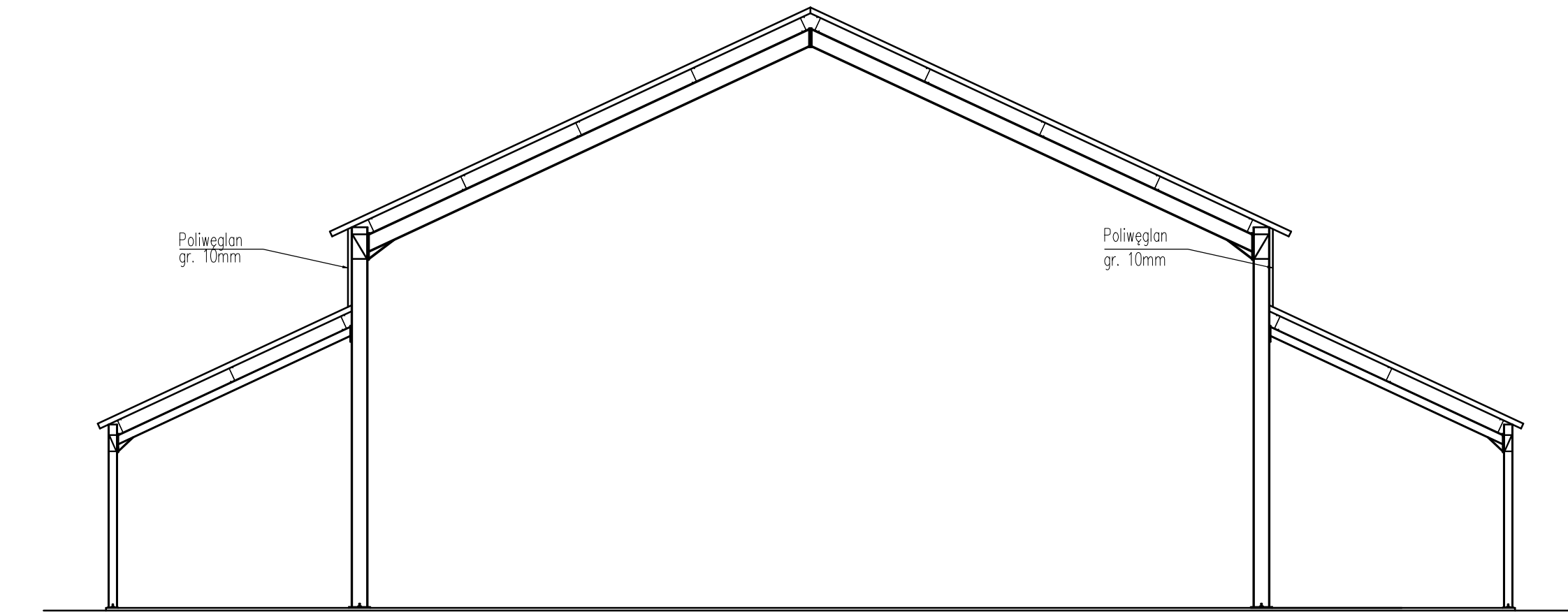


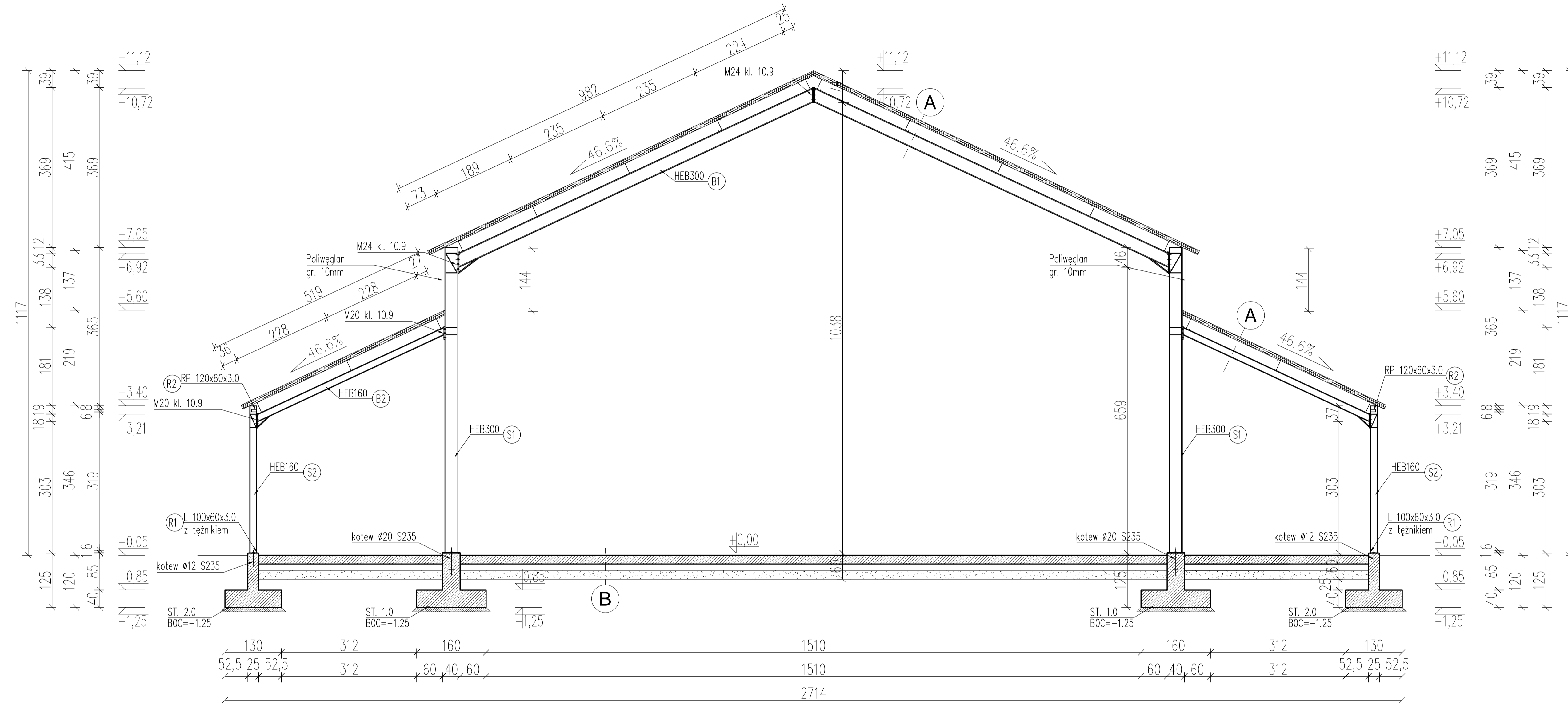
ELEWACJA BOCZNA



ELEWACJA FRONTOWA/TYLNA

| | | |
|--|--|---------------------|
| KOPIOWANIE I ODSTĘPOWANIE NINIEJSZEGO RYSUNKU DO CELÓW NIEZWIĄZANYCH Z WYKONANIEM PRZEDMIOTOWEJ INWESTYCJI JEST ZABRONIONE BEZ PISEMNEJ ZGODY. | | DATA: 16.03.2018 |
| IMIE I NAZWISKO | | PODPIS: |
| PROJEKTANT: | mgr inż. arch. Hanna Falkiewicz- Marciniak - upr. bud. nr: BUA.III.16/63 izba: KP-0138. Specjalność: architektura. | |
| SPRAWDZIŁ: | mgr inż. Jacek Jaworski - upr. bud. nr Cie- 79/93, 16/01/OL izba: MAZ/BO/0492/04. Specjalność: konstrukcja. | |
| OPRACOWAŁ: | mgr inż. Jacek Szykiewicz - upr. bud. nr MAZ/0125/OWOK/07, izba: MAZ/BO/0765/07. | |
| PROJEKT: | BUDOWA TARGOWISKA GMINNEGO W ŻUROMINIE PRZY UL. ZWYCIĘSTWA | |
| INWESTOR: | Gmina i Miasto Żuromin, Pl. Piłsudskiego 3, 09-300 Żuromin | SKALA: 1:100 |
| BRANŻA: | BUDOWLANA | RYS.: 06 |
| ADRES: | ŻUROMIN, GM. ŻUROMIN, DZ. NR EWID. 2595/5 | |
| RYSUNEK: | ELEWACJE - rysunek zamienny | |

PRZEKRÓJ A-A



UWAGI:

1. WSZYSTKIE ELEMENTY KONSTRUKCYJNE WYKONAĆ WG PROJEKTU KONSTRUKCYJNEGO.
2. SZCZEGÓŁY POŁĄCZEŃ MATERIAŁÓW BUDOWLANYCH WG ROZWIĄZAŃ SYSTEMOWYCH ICH PRODUCENTÓW.
3. PROPONOWANE ROZWIĄZANIA WARSTW POSADZKI MOŻE ULEC ZMIANIE NA ETAPIE PROJEKTU WYKONAWCZEGO – SZCZEGÓŁY WARSTW W OPISIE TECHNICZNYM.
4. RYSUNKI ARCHITEKTONICZNE STANOWIĄ CAŁOŚĆ Z PROJEKTAMI BRANŻ: KONSTRUKCYJNEJ, SANITARNEJ I ELEKTRYCZNEJ.
5. W PRZYPADKU STWIERDZENIA NIEŚCISŁOŚCI, NIEZGODNOŚCI PROJ. ZE STANEM RZECZYWISTYM, ZMIANY PRZYJĘTYCH MATERIAŁÓW BUD. KONIECZNY JEST KONTAKT Z PROJEKTANTEM.
6. ODBIÓR WYKOPÓW MUSI BYĆ DOKONANY PRZY UDZIALE GEOTECHNIKA I KIEROWNIKA BUDOWY POTWIERDZONY WPISEM DO DIENNIKA BUDOWY.
7. WSZYSTKIE ROBOTY ZIEMNE PROWADZIĆ POD NADZOREM UPRAWNIIONEGO GEOLOGA.
8. ROBOTY BUDOWLANE PROWADZIĆ WE WSPÓŁPRACY Z UPRAWNIIONYM GEODETA.

KRESKOWANIE:

- ELEMENTY ŻELBETOWE
- ELEMENTY OCIEPLENIA
- ELEMENTY MUROWANE
- ELEMENTY STALOWE

BETON: C8/10 (B10) (beton podkładowy)
 BETON: C20/25 (B25) (fundamenty)
 STAL ZBROJENIOWA: A-IIIIN (B500SP, BST500, RB500W)
 STAL KONSTRUKCYJNA: S235 (główna konstrukcja i ryglówka)
 STAL KONSTRUKCYJNA: S355J2H (płatwie dachowe)
 STAL KOTWY: S235 (ø20/ø12)

| | |
|----------|--|
| A | PŁYTA WARSTWOWA PU S 10 cm PŁATEW Z250x75x65x3.0 RYGIEL RAMY HEB300 / HEB160 |
|----------|--|

| | |
|----------|---|
| B | POSADZKA C16/20 5 cm PŁYTA BETONOWA C20/25 20 cm FOLIA IZOLACYJNA CHUDY BETON 10 cm ZAG. PODS. PIASK. 20 cm |
|----------|---|

| | | |
|--|--|---------------------|
| KOPIOWANIE I ODSTĘPOWANIE NINIEJSZEGO RYSUNKU DO CELÓW NIEZWIĄZANYCH Z WYKONANIEM PRZEDMIOTOWEJ INWESTYCJI JEST ZABRONIONE BEZ PISEMNEJ ZGODY. | | DATA: 16.03.2018 |
| IMIE I NAZWISKO | | PODPIS: |
| PROJEKTANT: | mgr inż. arch. Hanna Falkiewicz- Marciniak - upr. bud. nr: BUA.III.16/63 izba: KP-0138. Specjalność: architektura. | |
| SPRAWDZIŁ: | mgr inż. Jacek Jaworski - upr. bud. nr Cie- 79/93, 16/01/OL izba: MAZ/BO/0492/04. Specjalność: konstrukcja. | |
| OPRACOWAŁ: | mgr inż. Jacek Szynkiewicz - upr. bud. nr MAZ/0125/OWOK/07, izba: MAZ/BO/0765/07. | |
| PROJEKT: | BUDOWA TARGOWISKA GMINNEGO W ŻUROMINIE PRZY UL. ZWYCIĘSTWA | |
| INWESTOR: | Gmina i Miasto Żuromin, Pl. Piłsudskiego 3, 09-300 Żuromin | SKALA: 1:100 |
| BRANŻA: | BUDOWLANA | RYS.: 05 |
| ADRES: | ŻUROMIN, GM. ŻUROMIN, DZ. NR EWID. 2595/5 | |
| RYSUNEK: | PRZEKRÓJ A-A - rysunek zamienny | |