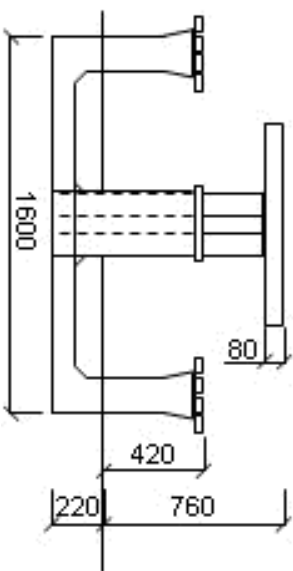


Dasignane wercje blawdw



SPECYFIKACJA TECHNICZNA:

Betonowy stolik rekreacyjny z 4 siedziskami bez oparcia, do wkopania w grunt.
Na blacie znajduje się plansza do gry w karty.
Wymiary: 180x180x76 cm

Inwestycja :	Inwestor:	Lokalizacja :	Faza projektu :	Projektant :	Opracował:	nr rys. Z-4	PRACOWNIA ARCHITEKTURY monika kościeszka
ROZWÓJ TERENÓW ZIELONYCH W MIEŚCIE ŻUROMIN	GMINA I MIASTO ŻUROMIN Pl. Piłsudskiego 3 09-300 ŻUROMIN	DZ. NR EWID. 254/9 , 254/10 , 254/11 , 254/12 , 254/13 MIEJSCOWOŚĆ ŻUROMIN	PROJEKT BUDOWLANY	mgr. inż. arch. Monika Moszczyńska nr upr. MA/028/13	mgr Aneta Koronka Szpyruk mgr inż. arch. Monika Kościeszka		
			Nazwa rysunku : ZAŁ. NR 1 STOLIK BETONOWY		data : STYCZEŃ 2015		