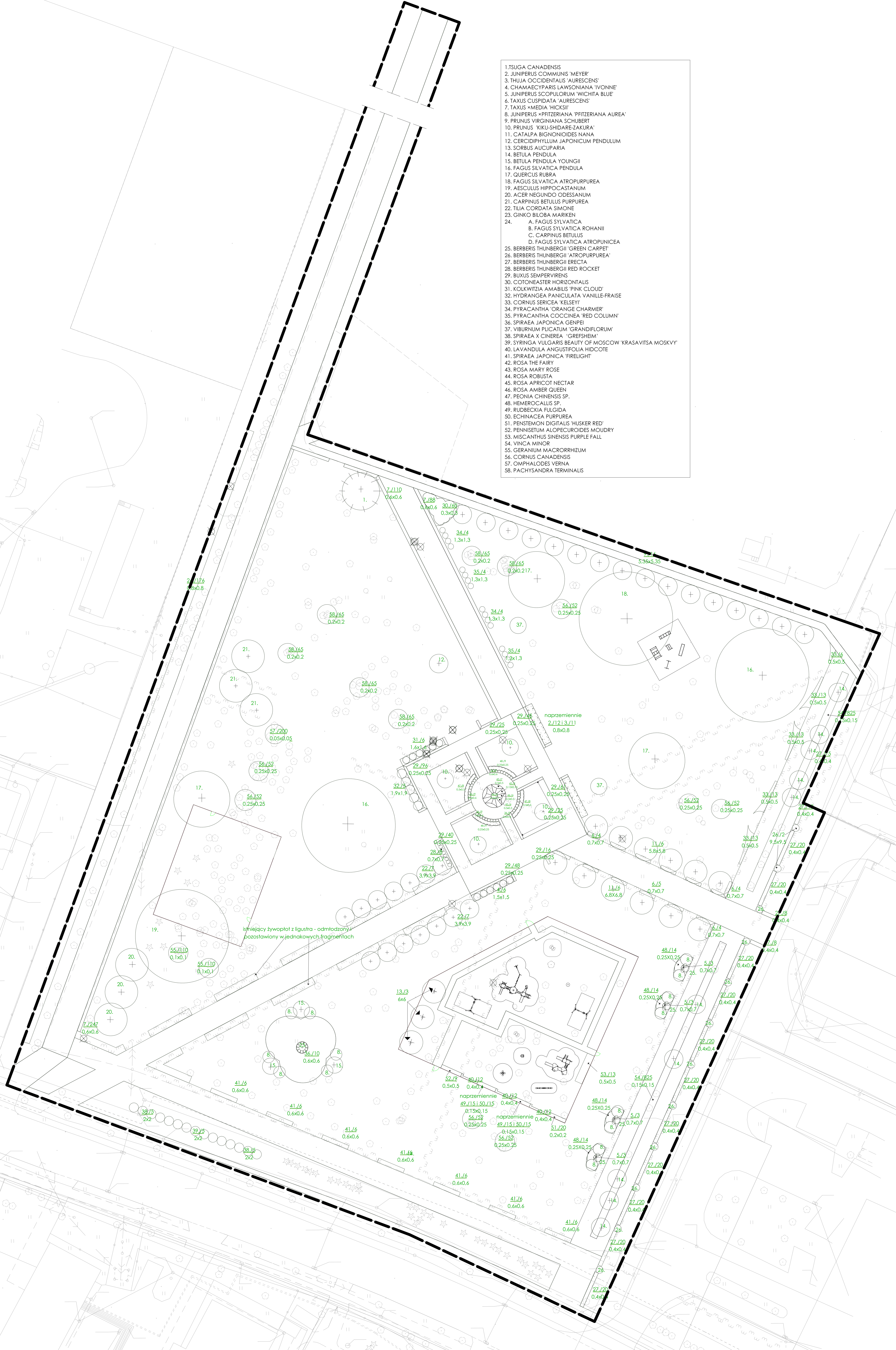


1. TSUGA CANADENSIS
2. JUNIPERUS COMMUNIS 'MEYER'
3. THUJA OCCIDENTALIS 'AURESCENS'
4. CHAMAECYPARIS LAWSONIANA 'IVONNE'
5. JUNIPERUS SCOPULORUM 'WICHITA BLUE'
6. TAXUS CUSPIDATA 'AURESCENS'
7. TAXUS 'MEDIA' 'HICKSII'
8. JUNIPERUS 'PITZERIANA' 'PITZERIANA AUREA'
9. PRUNUS VIRGINIANA SCHUBERT
10. PRUNUS 'KIKU-SHIDARE-ZAKURA'
11. CATALPA BIGNONIODES NANA
12. CERCIDIPHYLLUM JAPONICUM PENDULUM
13. SORBUS AUCUPARIA
14. BETULA PENDULA
15. BETULA PENDULA YOUNGII
16. FAGUS SILVATICA PENDULA
17. QUERCUS RUBRA
18. FAGUS SILVATICA ATROPURPUREA
19. AESCULUS HIPPOCASTANUM
20. ACER NEGUNDO ODESSANUM
21. CARPINUS BETULUS PURPUREA
22. TILIA CORDATA SIMONE
23. GINKO BILOBA MARIKEN
24.
 - A. FAGUS SILVATICA
 - B. FAGUS SILVATICA ROHANII
 - C. CARPINUS BETULUS
 - D. FAGUS SILVATICA ATROPUNICEA
25. BERBERIS THUNBERGII 'GREEN CARPET'
26. BERBERIS THUNBERGII 'ATROPURPUREA'
27. BERBERIS THUNBERGII ERECTA
28. BERBERIS THUNBERGII RED ROCKET
29. BUXUS SEMPERVIRENS
30. COTONEASTER HORIZONTALIS
31. KOLKWTZIA AMABILIS 'PINK CLOUD'
32. HYDRANGEA PANICULATA VANILLE-FRAISE
33. CORNUS SERICEA 'KELSEY'
34. PYRACANTHA 'ORANGE CHARMER'
35. PYRACANTHA COCCINEA 'RED COLUMN'
36. SPIRAEA JAPONICA GENPEI
37. VIBURNUM PLICATUM 'GRANDIFLORUM'
38. SPIRAEA X CINEREA 'GREFSHEIM'
39. SYRINGA VULGARIS BEAUTY OF MOSCOW 'KRASAVITS MOSKVI'
40. LAVANDULA ANGUSTIFOLIA HIDCOTE
41. SPIRAEA JAPONICA 'FIRELIGHT'
42. ROSA THE FAIRY
43. ROSA MARY ROSE
44. ROSA ROBUSTA
45. ROSA APRICOT NECTAR
46. ROSA AMBER QUEEN
47. PEONIA CHINENSIS SP.
48. HEMEROCALLIS SP.
49. RUDBECKIA FULGIDA
50. ECHINACEA PURPUREA
51. PENSTEMON DIGITALIS 'HUSKER RED'
52. PENNISETUM ALOPECUROIDES MOUDRY
53. MISCANTHUS SINENSIS PURPLE FALL
54. VINCA MINOR
55. GERANIUM MACRORRHIZUM
56. CORNUS CANADENSIS
57. OMPHALODES VERNIA
58. PACHYSANDRA TERMINALIS



Wyjmujący żywopłot z ligustra - odmłodzony i posadzony w jednakowych fragmentach