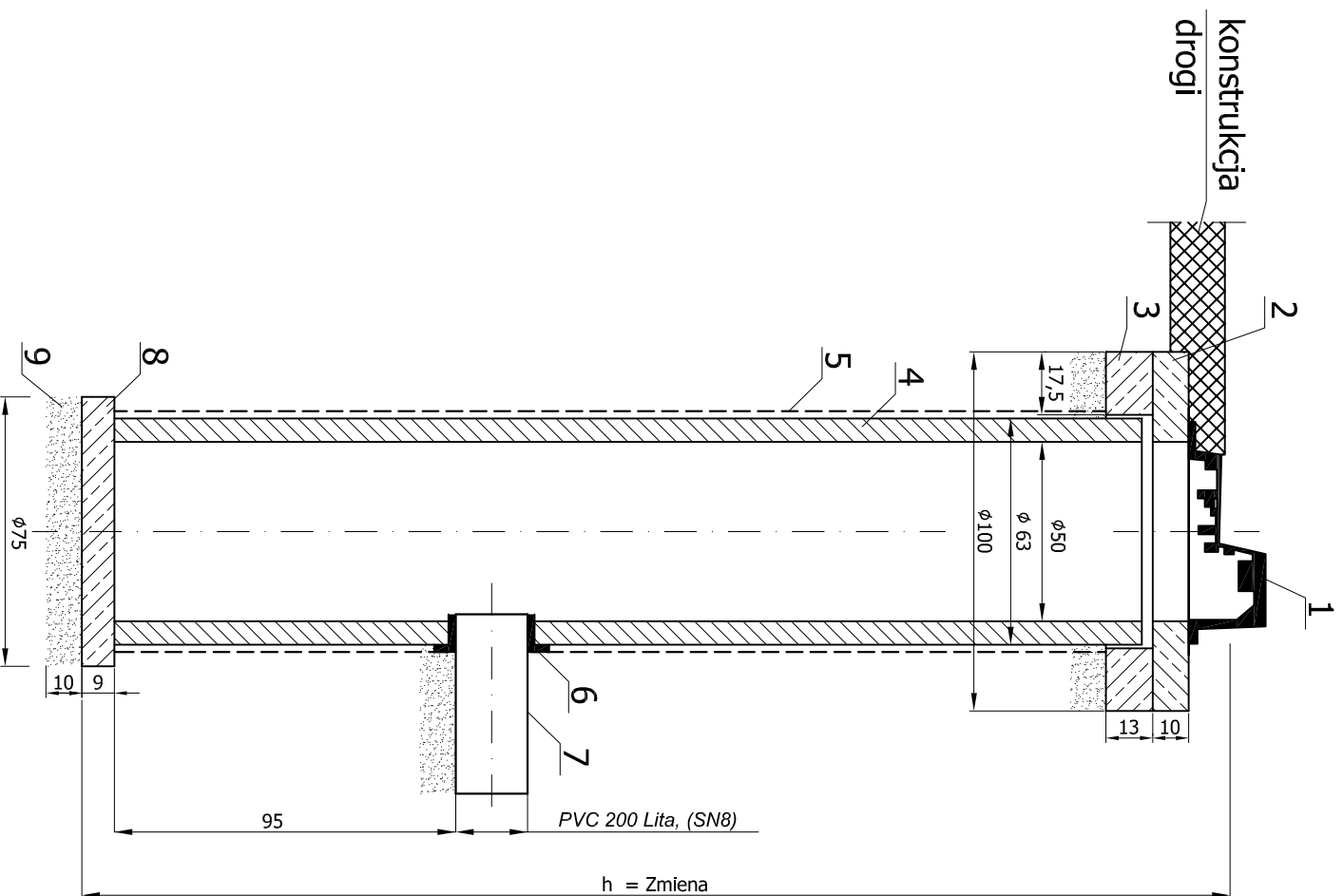


## Wpust drogowy



## LEGENDA:

1. Wpust uliczny krawężnikowy klasa C250 waga ok. 110 kg, pow. wlotu 7,2m<sup>2</sup>
2. Płyta pokrywowa Dz/Dw =  $\phi$ 1000/500 z betonu klasy C35/45
3. Pierścień oddziałający Dw/Dz =  $\phi$ 650/1000 mm, z betonu klasy C35/45
4. Rura żelbetowa  $\phi$  500 (L=3,0m/szt.) z betonu klasy C35/45
5. Izolacja przeciwwilgociowa z zastosowaniem preparatu hydroizolacyjnego w postaci farby asfaltowej
6. Uszczelnienie z zastosowaniem pierścienia uszczelniającego dla rur PP 200
7. Rura PVC200 Lita, (SN8)
8. Płyta dena z betonu klasy C35/45
9. Podsypka żwirowa (z wymogiem zagęszczenia o wartości 1,00 % ZMP)

**PRO BUD** Firma Projektowa Usługowa "PROBUD"  
 09-200 Sierpc, ul. Staszica 97  
 NIP 776-145-56-11 tel. 502-216-713

Budowa ulic łączącej ulicę Wyzwolenia z ulicą Lidzbarską w Żurominie				
PROJEKT BUDOWLANY				
Studzienka ściekowa z wpustem krawężnikowym				
Lp.	Nazwisko i imię	Stanowisko	Branża	Nr uprawnień
1	Piotr Pakieła	Projektant	Kanalizacyjna	MAZ/0452/ POOS/08
Data opracowania: lipiec 2016				
Rys./nr: S5				
Skala: 1:100				
Podpis:				