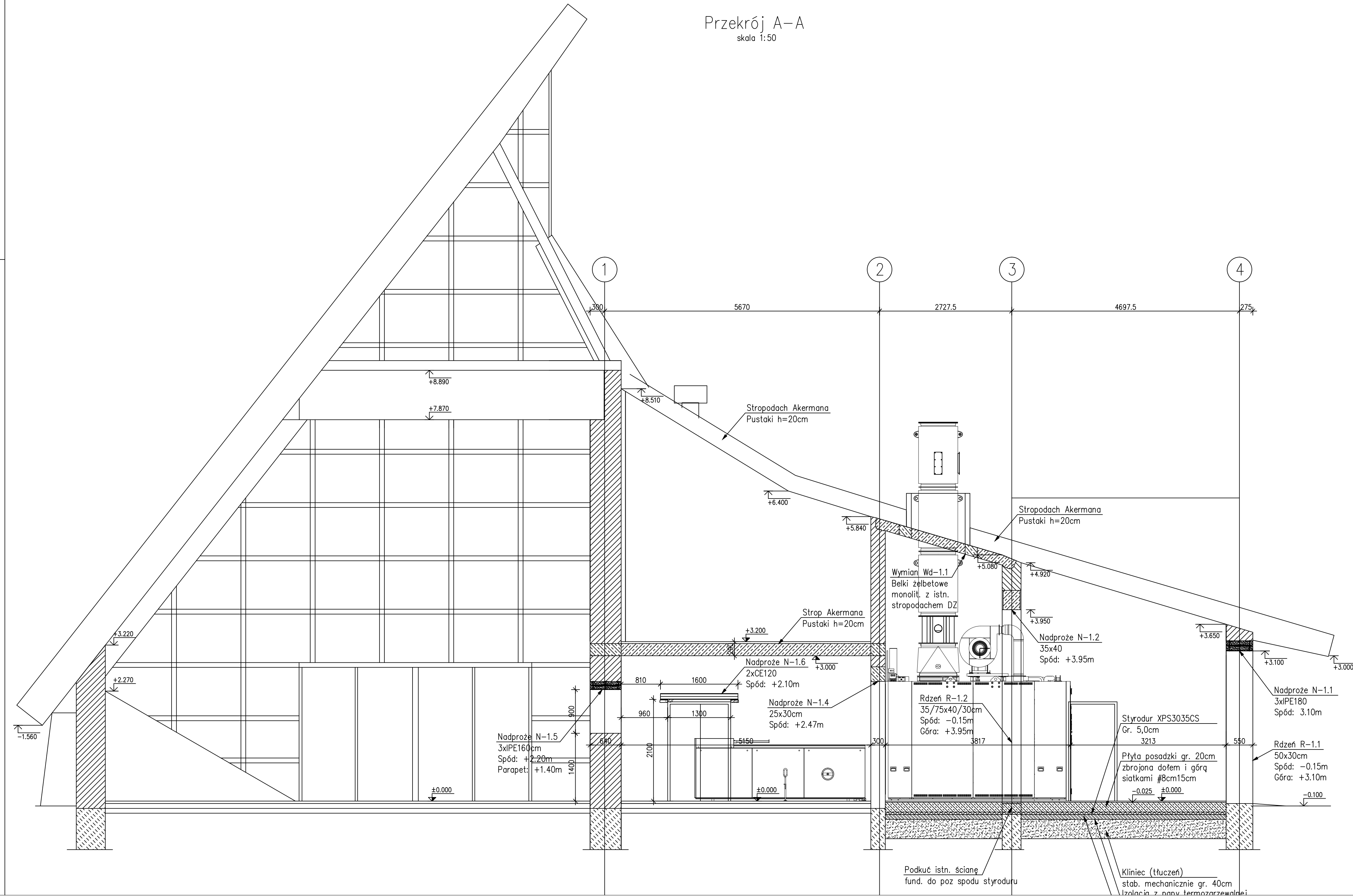


Przekrój A-A
skala 1:50



UWAGI:

- WSZYSTKIE WYMIARY PODANO W [mm].
- DANE MATERIAŁOWE:
 - BETON KLASY B30 (C25/30), WODOSZCZELNY W8;
 - STAL ZBROJENIOWA KLASY A-IIIIN (RB500W).
 - STAL KONSTRUKCYJNA S235JR (St3SX).
- OTULENIE PRĘTÓW ZBROJENIOWYCH:
 - posadzka – 50mm;
 - nadproża i rdzenie żelbetowe – 40mm.
- WSZYSTKIE PROJEKTOWANE ORAZ ISTNIEJĄCE ELEMENTY KONSTRUKCJI (W TYM ISTNIEJĄCE ŚCIANY), NARAŻONE NA KONTAKT Z PODWYŻSZONĄ TEMPERATURĄ WYNIKAJĄCĄ Z EKSPLOATACJI PIECA SPALARNI, NALEŻY ZABEZPIECZYĆ PRZED WPŁYWAMI TERMICZNYMI W TAKI SPOSÓB, ABY NIE WPŁYNĘŁO TO NA ZMNIĘSZENIE PARAMETRÓW WYTRZYMAŁOŚCIOWYCH ORAZ TRWAŁOŚCI WW. ELEMENTÓW KONSTRUKCJI.
- ROZPATRYWAĆ Z ARCHITEKTURĄ I PROJEKTAMI BRANŻOWYMI.
- DO OBLICZEŃ NOŚNOŚCI POROJEKTOWANEJ POSADZKI PRZYJĘTO GRUNT MINERALNY RODZIMY, SPOISTY O STOPNIU PLASTYCZNOŚCI $IL=0,20$ – GRUNT NIESKONSOLIDOWANY (TYP KONSOLIDACJI C). PRZYJĘTO NAPREŻENIA DOPUSZCZALNE WIELKOŚCI 200kPa.
- W TRAKCIE WYKONYWANIA WYKOPÓW WYSTĘPOWANIE WW. GRUNTÓW W POZIOME POSADOMIENIA (O PODANYCH PARAMETRACH GEOTECHNICZNYCH) MUSI BYĆ POTWIERDZONE PRZEZ UPRAWNIIONEGO GEOLOGA.
- W FUNDAMENTACH NALEŻY ZAKOTWIĆ PRĘTY STARTOWE DO PROJEKT. RDZENI ŻELBETOWYCH.
- RDZENIE KOTWIĆ DO ISTNIEJĄCYCH MURÓW LUB ŁĄCZYĆ NA STRZĘPIA.
- WYMAGANE PARAMETRY PODŁOŻA GRUNTOWEGO POD PODBUDOWĄ POSADZKI (ZAŁOŻONO GRUNT SPOISTY O $IL=0,20$):
 - WTÓRNY MODUŁ ODKSZTAŁCENIA GRUNTU $Ev2 \geq 40MPa$;
 - WSKAŹNIK ODKSZTAŁCENIA $Io=Ev2/Ev1 \leq 2,50$
- POD PŁYTĘ PODADZKI NALEŻY WYKONAĆ PODBUDOWĘ Z TŁUCZNIĄ GR. 35cm:
 - WTÓRNY MODUŁ ODKSZTAŁCENIA PODBUDOWY OKREŚLONY SONDĄ DYNAMICZNĄ $Ev2=120MPa$;
 - STOPIEŃ ZAGĘSZCZENIA $Id \geq 0,98$
 - WSKAŹNIK ODKSZTAŁCENIA $Io=Ev2/Ev1 \leq 2,20$
- PŁYTĘ ŻELBETOWĄ POSADZKI GR. 20cm NALEŻY ZBROIĆ DOŁEM I GÓRĄ SIATKAMI Z PRĘTÓW #8 CO 15cm ZACHOWUJĄC OTULINĘ 5cm OD GÓRY ORAZ SPODU PŁYTY.
- W TRAKCIE PRAC, PRZED WYKONANIEM NADPROŻY W OSIACH 3 I 4, NALEŻY WYKONAĆ ODKRYWKĘ DO POZIOMU SPODU ŁAW FUNDAMENTOWYCH ORAZ SKONTAKTOWAĆ SIĘ Z PROJEKTANTEM KONSTRUKCJI, CELEM PODJĘCIA DECYZJI O KONIECZNOŚCI WZMOCNIENIA FUNDAMENTÓW.

PRAWA AUTORSKIE ZASTRZEŻONE: Wykorzystywanie, kopiowanie i rozpowszechnianie dokumentacji bez zgody projektanta zabronione. Projektant zastrzega sobie prawo do wprowadzania zmian.	
OPTIM-KON	
Tytuł projektu:	PROJEKT BUDOWLANY ZABUDOWY INSTALACJI SPOIELARNI ZWŁOK W ISTNIEJĄCYM "DOMU POGRZEBOWYM" WRAZ Z BUDOWĄ INSTALACJI DWUBIÓRNIKOWEJ NA GAZ PŁYNNY Z GAZOWĄ INSTALACJĄ ZEWNĘTRZNĄ I WEWNĘTRZNĄ DO OBSŁUGI INSTALACJI SPOIELARNI ZWŁOK, PRZY UL. KARPACKIEJ (DZ. NR 1845/2, OBRĘB KAMIENICA) W BIELSKU-BIAŁEJ.
INWESTOR:	ZIELEŃ MIEJSKA Sp. z o.o. Aleja Armii Krajowej 132, 43-316 Bielsko-Biała
LOKALIZACJA:	Cmentarz Komunalny ul. Karpacka Bielsko-Biała
BIURO PROJEKTOWE:	OPTIM-KON PRACOWNIA PROJEKTOWA KRZYSZTOF GÓRKIEWCZ UL. WAPIENICKA 7/33, 43-382 BIELSKO-BIAŁA
TEMAT RYSUNKU:	PRZEKRÓJ A-A