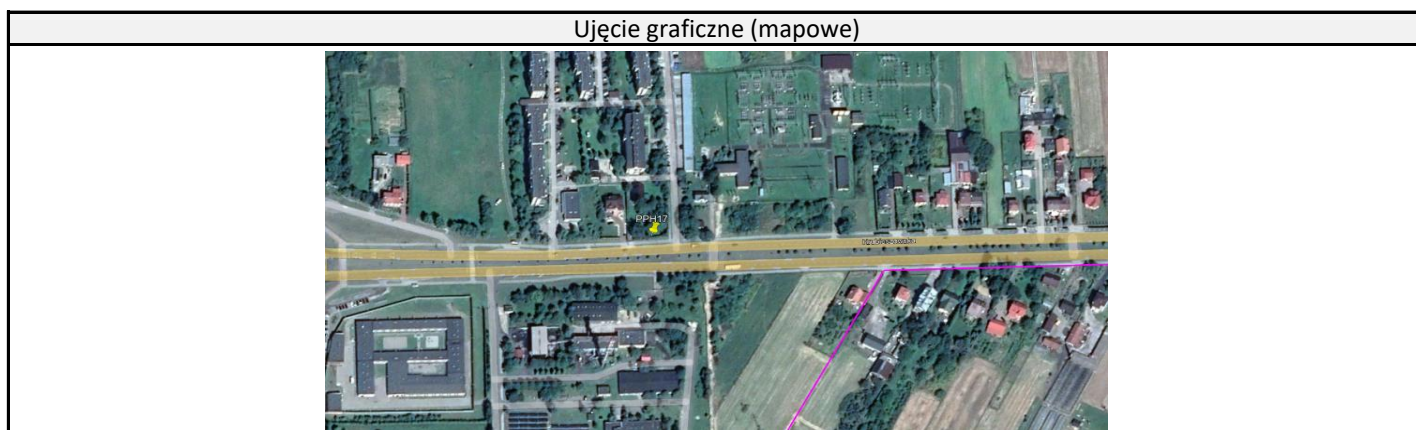


F-01/PB-01 Protokół z pomiarów hałasu - Procedura ciągłej rejestracji						
Protokół z badań nr:		P-2022.06-01/17				
Dane ogólne						
Nazwa punktu pomiarowego	PPH17					
Nazwa i adres zarządzającego obiektem emitującym hałas będący przedmiotem pomiarów	Zarząd Dróg Grodzkich w Zamościu Kilińskiego 86 22-400 Zamość					
Nazwa obiektu emitującego hałas będący przedmiotem pomiarów	DK 74					
Zespół pomiarowy (imiona i nazwiska)	Łukasz Sawa					
	Damian Baran					
Miejsce wykonania pomiarów (adres)	Zamość, Hrubieszowska 69					
Data oraz czas wykonania pomiarów	Rozpoczęcie	Data	18 07 2022	Godzina	13:00	
	Zakończenie	Data	19 07 2022	Godzina	13:00	
Informacje o użytych przyrządach pomiarowych i ustawieniach ich funkcji						
Miernik poziomu dźwięku	Typ		SVAN 971			
	Nr fabryczny		82455			
	Świadectwo wzorcowania nr.		00031524-1/02/2021			
	Data wydania świadectwa		30 września 2021 r.			
Kalibrator akustyczny	Typ		B&K 4231			
	Nr fabryczny		2725540			
	Świadectwo wzorcowania nr.		L3.401.217.2021			
	Data wydania świadectwa		13 października 2021 r.			
Stacja meteorologiczna	Typ		Vantage Vue (6357)			
	Nr fabryczny		MJ151007025			
	Świadectwo wzorcowania nr.		3126/A/16/A			
	Data wydania świadectwa		15 listopada 2016 r.			
Charakterystyka terenu na którym prowadzono pomiary						
Ukształtowanie i zagospodarowanie terenu, w szczególności jego zabudowa	Teren płaski, porośnięty niską roślinnością; Zabudowa mieszkaniowa jednorodzinna					
Obiekty odbijające i załamujące fale akustyczne w otoczeniu:	źródła			BRAK		
	punktu pomiarowego			BRAK		
Klasyfikacja terenu określona w miejscowym planie zagospodarowania przestrzennego lub Art. 115 POŚ	2a) Tereny zabudowy mieszkaniowej jednorodzinnej					
Dopuszczalny poziom hałasu	Pora dnia [dB]			61		
	Pora nocy [dB]			56		
Charakterystyka lokalizacji punktów pomiarowych						
Wysokość n.p.t [m]	4					
Współrzędne geograficzne hdd°mm'ss.s''	50°42'56.74"N					
	23°17'27.41"E					
Odległość od źródła [m]	10					
Odległość od elewacji budynku [m]	-					
Opis parametrów ustawienia przyrządów pomiarowych podczas pomiarów						
Charakterystyka korekcyjna	A	Pomiar w pasmach			NIE	
Zastosowana stała czasowa	FAST	Zakres pomiarowy			LOW	
Staża czasu próbkowania [s]	1	Charakterystyka mikrofonu			DOOKÓLNA	
Odchyłka wzorcowania	przed pomiarem		-0,13	po pomiarze		-0,14
Dane dotyczące warunków meteorologicznych						
Wartości zmierzone	maksymalna		minimalna		średnia	
	Dzień	Noc	Dzień	Noc	Dzień	Noc
Pora doby	1,3	0,0	0,0	0,0	0,7	0,0
Prędkość wiatru [m/s]	-	-	-	-	W/WNW	N/W
Kierunek wiatru	23,9	16,8	17,3	15,7	21,5	16,3
Temperatura otoczenia [°C]	71,0	80,0	45,0	72,0	56,4	76,9
Wilgotność względna [%]	1020,4	1019,7	1018,2	1018,8	1019,2	1019,3
Ciśnienie atmosferyczne [hPa]	Dobry, zachmurzenie umiarkowane					
Stan pogody w okresie wykonywania pomiaru i inne spostrzeżenia						

Wyniki ciągłych pomiarów hałasu wprowadanego do środowiska w związku z eksploatacją dróg publicznych			
Lp.	Zmierzona wartość poziomu dźwięku A z tłem akustycznym L_{AeqOT} [dB]		Poziom tła akustycznego L_{AT1a} (poziom statystyczny L_{95}) [dB]
1	L_{AeqD}	65,1	51,9
2	L_{AeqN}	58,1	41,1

Wyniki ciągłych pomiarów hałasu, uzyskane przy zastosowaniu ciągłej rejestracji hałasu z podziałem na krótsze czasy obserwacji			
Lp.	Długość przedziału czasu t_i [s] [gg:mm - gg:mm]	Poziom dźwięku $L_{aeq i}$ zmierzony w czasie t_i [dB]	Poziom tła akustycznego L_{AT1a} (poziom statystyczny L_{95}) [dB]
1	3600 [06:00 - 07:00]	65,8	49,9
2	3600 [07:00 - 08:00]	65,8	52,0
3	3600 [08:00 - 09:00]	65,7	51,4
4	3600 [09:00 - 10:00]	65,7	53,5
5	3600 [10:00 - 11:00]	65,1	51,9
6	3600 [11:00 - 12:00]	65,4	52,1
7	3600 [12:00 - 13:00]	65,4	52,0
8	3600 [13:00 - 14:00]	65,9	52,9
9	3600 [14:00 - 15:00]	66,2	53,1
10	3600 [15:00 - 16:00]	65,3	53,9
11	3600 [16:00 - 17:00]	66,1	54,7
12	3600 [17:00 - 18:00]	65,3	52,5
13	3600 [18:00 - 19:00]	64,3	50,5
14	3600 [19:00 - 20:00]	62,9	47,1
15	3600 [20:00 - 21:00]	63,4	47,3
16	3600 [21:00 - 22:00]	61,4	46,3
17	3600 [22:00 - 23:00]	59,4	45,4
18	3600 [23:00 - 24:00]	56,5	39,6
19	3600 [24:00 - 01:00]	54,4	39,3
20	3600 [01:00 - 02:00]	53,7	37,5
21	3600 [02:00 - 03:00]	51,5	36,0
22	3600 [03:00 - 04:00]	55,6	37,5
23	3600 [04:00 - 05:00]	57,7	38,4
24	3600 [05:00 - 06:00]	63,5	44,6

Wyniki obliczeń poziomów hałasu, uzupełniających pomiar ciągły		
Lp.	Długość przedziału czasu t_i w którym określono wartość poziomu dźwięku metodami obliczeniowymi [s]	Poziom dźwięku $L_{aeq i}$ obliczony w czasie t_i [dB]
1	NIE DOTYCZY	NIE DOTYCZY
2		



Podpis osoby odpowiedzialnej za realizację pomiarów
Łukasz Sawa