



MaKo
consulting

ul. Peowiaków 9/27

22-400 Zamość

NIP:825-211-39-89

www.makoconsulting.com.pl

SPRAWOZDANIE

ZADANIE	OCENA RYZYKA WYSTĄPIENIA WYPADKÓW I DOTKLIWOŚCI ICH SKUTKÓW DLA ODCINKA DROGI KRAJOWEJ NR 17 BĘDĄCEJ W SIECI TENT (E372)
ZAMAWIAJĄCY	ZARZĄD DRÓG GRODZKICH W ZAMOŚCIU UL. KILIŃSKIEGO 86 22-400 ZAMOŚĆ
ODCINEK DROGI KRAJOWEJ	DROGA KRAJOWA NR 17 - UL. LEGIONÓW - AL. JANA PAWŁA II - UL. LWOWSKA

Funkcja	Imię i Nazwisko	Uprawnienia	Podpis
Audytorka BRD	mgr inż. DAMIAN ŁOKAJ	LUB/0149/PWOD/11	

12 LISTOPAD 2024 r.

ZAWARTOŚĆ OPRACOWANIA

1. Wprowadzenie.....	3
2. Cel i zakres opracowania	3
3. Ocena Ryzyka.....	4
3.1. Podstawowe informacje.....	4
3.2. Segmentacja.....	5
3.3. Gromadzenie danych.....	7
3.3.1. Dane dotyczące wypadków.....	7
3.3.2. Dane dotyczące natężenia ruchu.....	24
3.4. Obliczenie poziomu bezpieczeństwa i przyporządkowanie do właściwej klasy bezpieczeństwa.....	24
4. Audyt Bezpieczeństwa Ruchu Drogowego.....	25
4.1. Szczegółowe dane o odcinku objętym audytem.....	25
4.2. Ocena Audytora BRD	26
4.3. Wnioski z oceny Audytora BRD	38

Załączniki:

- formularz obliczeniowy metodą reaktywną (wersja elektroniczna)
- zestawienie zawierające wykaz segmentów (wersja elektroniczna)
- odwzorowanie segmentów w formacie "shp" (wersja elektroniczna)

1. Wprowadzenie

Przedmiotem opracowania jest ocena ryzyka wystąpienia wypadków i dotkliwości ich skutków zwana dalej „oceną ryzyka” oraz określenie kategorii bezpieczeństwa ruchu drogowego odcinka drogi krajowej nr 17. Zakres obszarowy dotyczy miejskiego odcinka drogi, obejmującego ul. Legionów i Al. Jana Pawła II oraz ul. Lwowską.

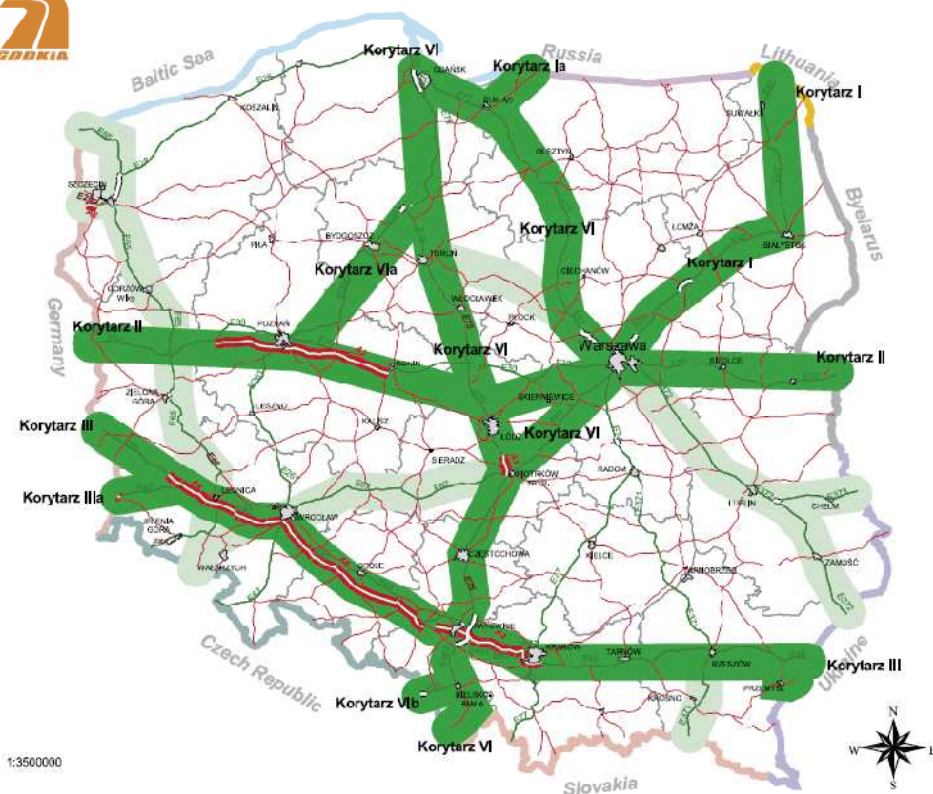
Podstawą prawną dokonania klasyfikacji jest ustawa z dnia 21 marca 1985 r. o drogach publicznych (Dz. U. 2024 poz. 320). Zgodnie z art. 24h. powołanej ustawy, zarządca drogi, w ramach zarządzania bezpieczeństwem dróg w transeuropejskiej sieci drogowej, jest zobowiązany m. in. do przeprowadzania oceny ryzyka wystąpienia wypadków i dotkliwości ich skutków. Przeprowadza się ją co 5 lat zgodnie z Rozporządzeniem Ministra Infrastruktury z dnia 28 maja 2024 r. w sprawie oceny ryzyka wystąpienia wypadków i dotkliwości ich skutków oraz kategorii bezpieczeństwa ruchu drogowego (Dz. U. 2024 poz. 840), zwanym dalej Rozporządzeniem.

2. Cel i zakres opracowania

Celem opracowania jest sporządzenie sprawozdania z wyników oceny ryzyka wystąpienia wypadków i dotkliwości ich skutków drogi krajowej nr 17 na odcinku położonym w granicach administracyjnych miasta Zamość ze względu na bezpieczeństwo sieci drogowej TEN-T (TransEuropean Network-Transport).

Ocenę ryzyka drogi, będącej w użytkowaniu od co najmniej 3 lat, przeprowadza zarządca drogi. W ramach oceny ryzyka ocenia się parametry użytkowe i techniczne oraz stan techniczny dróg lub ich odcinków, a także ich wpływ na bezpieczeństwo ruchu drogowego. Ocenę ryzyka przeprowadza się co 5 lat na podstawie wizji lokalnej w terenie lub na podstawie nagrania wizualnego. Z oceny ryzyka zarządca drogi sporządza sprawozdanie, które przekazuje do Ministra Infrastruktury co 5 lat, w terminie do dnia 31 lipca danego roku kalendarzowego.

Na podstawie sprawozdań z ocen ryzyka minister właściwy do spraw transportu sporządza ocenę bezpieczeństwa, stanowiącą ocenę dróg pod względem poziomu bezpieczeństwa ruchu drogowego. Na jej podstawie minister właściwy do spraw transportu dokonuje klasyfikacji sieci dróg zgodnie z poziomem bezpieczeństwa ruchu drogowego na tych drogach, przypisując poszczególne drogi lub ich odcinki do jednej z co najmniej trzech kategorii bezpieczeństwa ruchu drogowego.



Rys. 1 Mapa korytarzy TransEuropejskich
[źródło:<http://siskom.waw.pl/nauka/srodowisko/korytarztransportowe.PNG>]

3. Ocena ryzyka

3.1. Podstawowe informacje.

Odcinek drogi krajowej nr 17 będący przedmiotem opracowania przebiega w całości w obszarze zabudowanym, w granicach administracyjnych miasta Zamość w km od 172+300 do 179+050. Na całej długości ulicy Legionów pokrywa się przebiegiem z drogą krajową nr 74. Posiada nawierzchnię asfaltową z odseparowanym ruchem rowerzystów i pieszych na ulicach Legionów i Jana Pawła II. Na ulicy Lwowskiej rowerzyści poruszają się po jezdni, natomiast piesi po obustronnych chodnikach. W roku 2024 na odcinku ulicy Legionów od km 172+300 do km 174+810 (Rondo Wyszędzonych Mieszkańców Zamojszczyzny) wykonano remont nawierzchni polegający na ułożeniu nowej warstwy ścieralnej w technologii nakładki asfaltowej. W planach Zarządcy drogi jest również analogiczny remont na odcinku od km 174+810 do km około 176+000 (okolice skrzyżowania z ulicą Starowiejską). Na pozostałym odcinku droga krajowa nr 17 posiada nawierzchnię asfaltową stanie dostatecznym, z widocznymi spękaniem zmęczeniowymi oraz koleinami zauważalnymi szczególnie w strefach zatrzymań przy skrzyżowaniach. Przebudowa ulicy Jana Pawła II oraz Legionów na odcinku od skrzyżowania z ul. Kilińskiego do ronda Honorowych Dawców Krwi miała miejsce w latach 2010 – 2012. Na odcinku od km około 178+700 (skrzyżowanie z ulicą Lwowską) do km 179+050 stan nawierzchni określa się jako zły. Widoczne są głębokie koleiny, ubytki nawierzchni oraz miejscowe spękania świadczące o utracie nośności

nawierzchni. Na dzień przeprowadzania niniejszej oceny ryzyka, ulica Lwowska wraz z fragmentem ulicy Jana Pawła II była przedmiotem inwestycji polegającej na ich przebudowie z terminem zakończenia w połowie 2025 roku.

Wzdłuż analizowanego odcinka drogi krajowej nr 17 zlokalizowane są liczne obiekty handlowe, usługowe, gastronomiczne, stacje paliw oraz Szpital Wojewódzki.

Zgodnie z Rozporządzeniem oceny ryzyka dokonuje się dwiema metodami:

- a) metodą reaktywną – opartą na analizie występowania wypadków drogowych;
- b) metodą proaktywną – opartą na analizie parametrów technicznych drogi i jej otoczenia.

Z kolei odcinki dróg dwujezdniowych i jednojezdniowych położone w granicach obszaru zabudowanego, zgodnie z art. 2 pkt 15 ustawy z dnia 20 czerwca 1997 r. – Prawo o ruchu drogowym, tj. oznakowane znakami pionowymi D-42 „obszar zabudowany” i D43 „koniec obszaru zabudowanego”, podlegają ocenie wyłącznie metoda reaktywną.

W skład oceny ryzyka przeprowadzonego metodą reaktywną wchodzi następujące czynności:

1. Segmentacja
2. Gromadzenie danych
3. Obliczanie poziomu bezpieczeństwa i przyporządkowanie do właściwej klasy bezpieczeństwa za pomocą formularza obliczeniowego.

3.2. Segmentacja

Drogę poddawaną ocenie ryzyka dzieli się na segmenty. Zgodnie z Rozporządzeniem wyznaczając segmenty na drogach dwujezdniowych i jednojezdniowych uwzględnia się:

- 1) lokalizację węzłów i skrzyżowań;
- 2) liczbę pasów ruchu;
- 3) ukształtowanie drogi w planie;
- 4) natężenie ruchu;
- 5) zalecane długości segmentów.

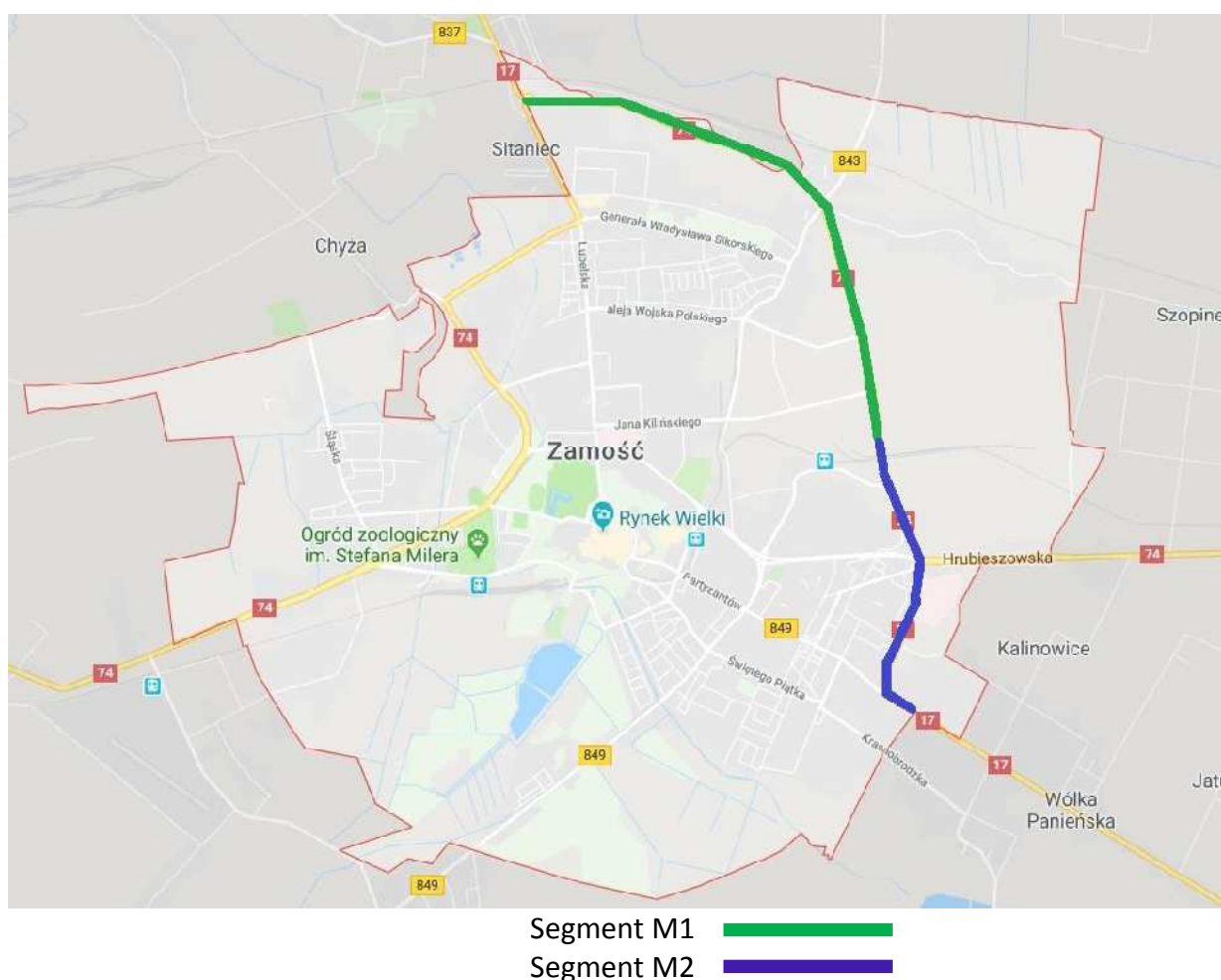
Dla odcinków dróg dwujezdniowych i jednojezdniowych położonych w granicach obszaru zabudowanego, do wyznaczenia segmentów stosuje się, oprócz lokalizacji znaków D-42 i D-43, jedynie kryterium zalecanej długości i tylko w zakresie długości maksymalnej. Długości te wynoszą odpowiednio:

- dla dróg dwujezdniowych – od 3 do 15 km
- dla dróg jednojezdniowych – od 3 do 7 km.

Odcinek drogi krajowej nr 17 poddawany ocenie ryzyka ma długość ok. 6,75 km, więc mieści się w kryterium zalecanej długości maksymalnej. Niemniej jednak Rozporządzenie dopuszcza zastosowanie dodatkowo innych kryteriów jednorodności segmentów, w tym tworzenie segmentów o długościach mniejszych lub większych od zalecanych, pod warunkiem, że są one możliwie jednorodne, a ich długość nie przekracza znacznie wartości granicznych. Biorąc zatem pod uwagę przekrój drogi (dwu oraz jednojezdniowy) oraz natężenie ruchu, zdecydowano się podzielić przedmiotowy odcinek na dwa segmenty zgodnie z poniższą tabelą.

Lp.	Segment	M1	M2
	Ulica	Legionów	Legionów Jana Pawła II Lwowska
	Odcinek	Od granicy miasta (Sitaniec) do przejazdu kolejowego	Od przejazdu kolejowego do granicy miasta (Kalinowice)
1.	Długość	4,52 km	2,23 km
2.	Klasa	GP	GP
3.	Liczba pasów ruchu	2	4
4.	Kilometraż	Od 172+300 do 176+820	Od 176+820 do 179+050

Tabela 1. Segmentacja odcinka DK17 na terenie miasta Zamość.



Rys. 2. Podział odcinka DK17 na segmenty

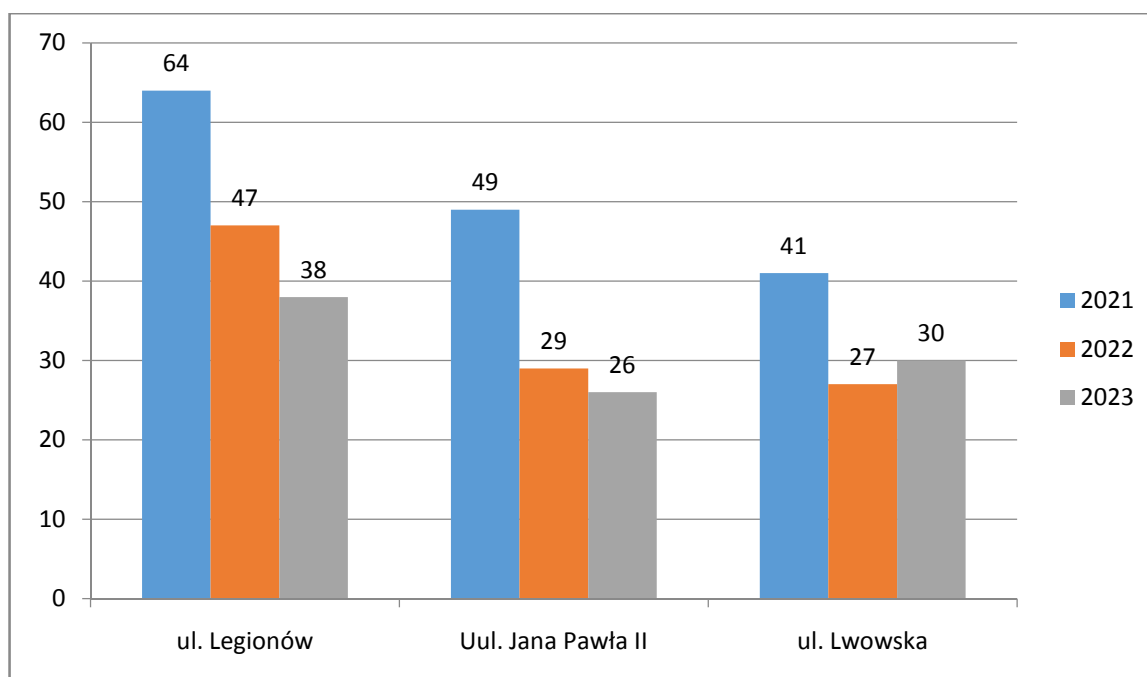
3.3. Gromadzenie danych

3.3.1. Dane dotyczące wypadków.

Do oceny ryzyka bierze się pod uwagę dane odnośnie wypadków drogowych (tj. zdarzeń, w wyniku których osoba została zabita lub ranna) z trzech lat poprzedzających rok, w którym jest dokonywana ocena. Dla ocenianego odcinka drogi krajowej nr 17 przebiegającego w granicach miasta Zamość dane o zdarzeniach z lat 2021-2023 pozyskano z Wydziału Ruchu Drogowego Komendy Miejskiej Policji w Zamościu. Na przedmiotowym odcinku nie odnotowano w tym okresie żadnego wypadku drogowego.

Lp.	Ulica	Rok	Kolizje	Wypadki	Ranni	Zabici
1.	Legionów	2021	64	0	0	0
2.		2022	47	0	0	0
3.		2023	38	0	0	0
4.	Jana Pawła II	2021	49	0	0	0
5.		2022	29	0	0	0
6.		2023	26	0	0	0
7.	Lwowska	2021	41	0	0	0
8.		2022	27	0	0	0
9.		2023	30	0	0	0

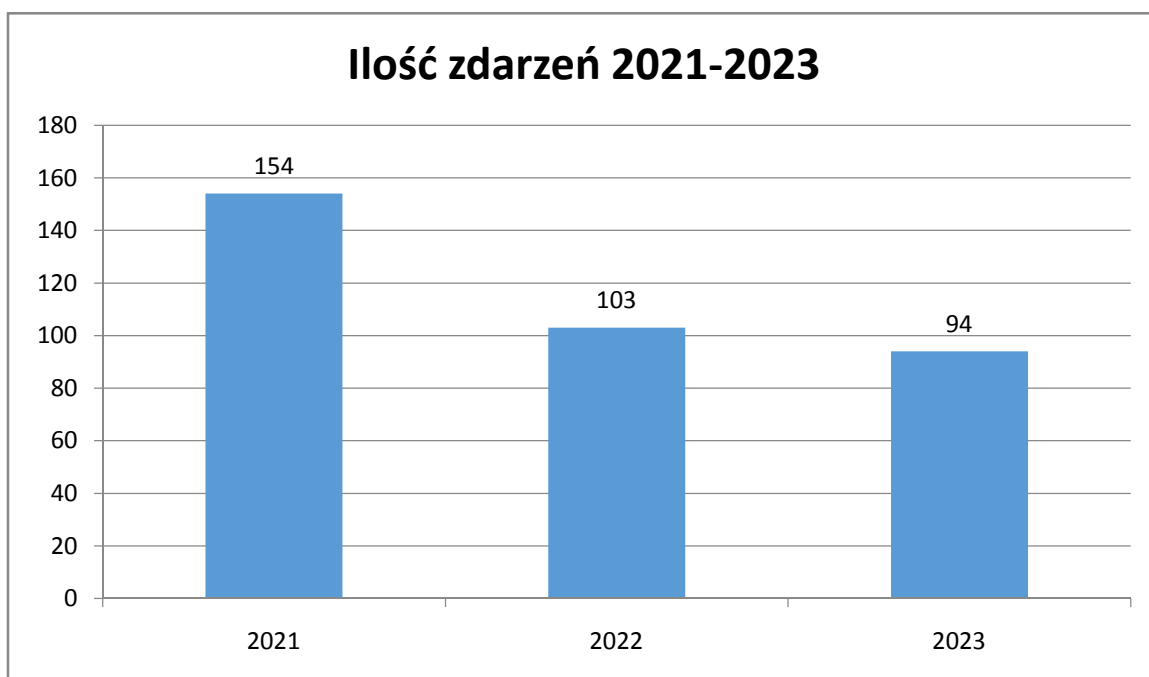
Tabela 2. Ilość zdarzeń na odcinku DK17 w rozbiciu na ulice w latach 2021 – 2023.



Wykres 1. Rozkład zdarzeń na odcinku DK17 w rozbiciu na ulice w latach 2021 – 2023.

Lp.	Rok	Ilość zdarzeń
1.	2021	154
2.	2022	103
3.	2023	94
4.	Łącznie:	351

Tabela 3. Ilość zdarzeń na odcinku DK 17 w rozbiciu na lata w latach 2021 – 2023.



Wykres 2. Rozkład zdarzeń na odcinku DK17 w rozbiciu na lata w latach 2021 – 2023.

Lp.	Ulica	2021	2023	Spadek
1.	Legionów	64	38	41 %
2.	Jana Pawła II	49	26	47 %
3.	Lwowska	41	30	27 %
4.	Ogółem:	154	94	39 %

Tabela 4. Porównanie ilości zdarzeń na odcinku DK 17 w rozbiciu na ulice.

Analizując ilość zdarzeń na podstawie danych z Systemu Ewidencji Wypadków i Kolizji pozyskanych z Komendy Miejskiej Policji w Zamościu, na odcinku DK17 będącym przedmiotem opracowania, łatwo zauważyć znaczący spadek ilości kolizji – o około 39%, na przestrzeni lat 2021 – 2023. Trend ten przekłada się na dwie ulice w ciągu drogi krajowej, tj. na ulicę Legionów i Jana Pawła II, gdzie co roku odnotowano mniejszą ilość zdarzeń. Jedynie na ulicy Lwowskiej ilość zdarzeń w roku 2023 wzrosła o 3 w stosunku do roku 2022, jednak w porównaniu do roku 2021 ich ilość jest i tak mniejsza o około 27%.

Wykaz zdarzeń drogowych – ul. Legionów.

System ewidencji wypadków i kolizji w ruchu drogowym [EWKW01]

Id zdarzenia SEWIK	Data i czas zdarzenia	Jednostka miejsca	Liczba zabitych	Liczba rannych	Karta kompletna	Numer sprawy
EWK-118964846R	2021/12/30 17:30	LU KMP Zamość			Tak	RSOW- 7/22
EWK-116756119D	2021/12/29 11:54	LU KMP Zamość			Tak	Nr Rejestru - 22590/21
EWK-116740025A	2021/12/23 15:57	LU KMP Zamość			Tak	Ldz- 22243/21
EWK-116740003C	2021/12/23 15:27	LU KMP Zamość			Tak	Ldz- 22238/21
EWK-115358818C	2021/12/12 03:32	LU KMP Zamość			Tak	Ldz- 21306/21
EWK-114377822G	2021/12/07 13:21	LU KMP Zamość			Tak	Ldz- 20789/21
EWK-113824878G	2021/12/02 15:54	LU KMP Zamość			Tak	Ldz- 20449/21
EWK-114209818K	2021/12/01 08:15	LU KMP Zamość			Tak	Ldz- 20332/21
EWK-113483516F	2021/11/20 12:57	LU KMP Zamość			Tak	Ldz- 19681/21
EWK-113483029W	2021/11/19 16:50	LU KMP Zamość			Tak	Ldz- 19642/21
EWK-113482966G	2021/11/19 15:35	LU KMP Zamość			Tak	Ldz- 19637/21
EWK-113472965N	2021/11/17 17:30	LU KMP Zamość			Tak	Ldz- 19511/21
EWK-113335866D	2021/11/09 10:16	LU KMP Zamość			Tak	Ldz- 18912/21
EWK-113205571K	2021/11/07 21:17	LU KMP Zamość			Tak	Ldz- 18802/21
EWK-112759523C	2021/10/26 12:05	LU KMP Zamość			Tak	Ldz- 17858/21
EWK-112241498A	2021/10/20 22:07	LU KMP Zamość			Tak	Ldz- 17450/21
EWK-111720238T	2021/10/13 14:26	LU KMP Zamość			Tak	Ldz- 16947/21
EWK-111695938J	2021/10/07 10:01	LU KMP Zamość			Tak	Ldz- 16522/21
EWK-111699917L	2021/10/07 08:24	LU KMP Zamość			Tak	Ldz- 16517/21
EWK-111695857R	2021/10/07 07:54	LU KMP Zamość			Tak	Ldz- 16516/21
EWK-111690231H	2021/10/06 15:35	LU KMP Zamość			Tak	Ldz- 16488/21
EWK-110931842P	2021/09/29 08:59	LU KMP Zamość			Tak	Ldz- 15991/21
EWK-110529554G	2021/09/20 16:01	LU KMP Zamość			Tak	Ldz- 15555/21
EWK-110525868C	2021/09/17 15:46	LU KMP Zamość			Tak	Ldz- 15415/21

EWK-110525282G	2021/09/12 14:00	LU KMP Zamość			Tak	RSOW- 1841/21
EWK-110494512J	2021/09/10 08:15	LU KMP Zamość			Tak	Ldz- 15028/21
EWK-110481632L	2021/09/07 13:45	LU KMP Zamość			Tak	Ldz- 14874/21
EWK-110481035Y	2021/09/07 07:52	LU KMP Zamość			Tak	Ldz- 14856/21
EWK-110478380J	2021/09/06 16:17	LU KMP Zamość			Tak	Ldz- 14840/21
EWK-110469622Q	2021/09/03 13:55	LU KMP Zamość			Tak	Ldz- 14672/21
EWK-110468873G	2021/09/03 07:56	LU KMP Zamość			Tak	Ldz- 14651/21
EWK-110467032L	2021/09/02 12:33	LU KMP Zamość			Tak	Ldz- 14603/21
EWK-110445645H	2021/08/27 09:39	LU KMP Zamość			Tak	Ldz- 14249/21
EWK-110415479X	2021/08/19 16:55	LU KMP Zamość			Tak	Ldz- 13813/21
EWK-110408124E	2021/08/15 07:03	LU KMP Zamość			Tak	Ldz- 13553/21
EWK-110404574J	2021/08/13 16:47	LU KMP Zamość			Tak	Ldz- 13418/21
EWK-110373324R	2021/08/09 13:04	LU KMP Zamość			Tak	Ldz- 13159/21
EWK-110318844U	2021/07/10 06:48	LU KMP Zamość			Tak	Ldz- 11124/21
EWK-110318046P	2021/07/09 13:40	LU KMP Zamość			Tak	Ldz- 11075/21
EWK-110297635G	2021/06/27 19:34	LU KMP Zamość			Tak	Ldz- 10382/21
EWK-110285558K	2021/06/18 16:28	LU KMP Zamość			Tak	Ldz- 9769/21
EWK-110264298N	2021/06/10 15:18	LU KMP Zamość			Tak	Ldz- 9320/21
EWK-110260201D	2021/06/07 21:41	LU KMP Zamość			Tak	Ldz- 9170/21
EWK-110219782X	2021/05/29 16:14	LU KMP Zamość			Tak	Ldz- 8669/21
EWK-110219228J	2021/05/28 22:13	LU KMP Zamość			Tak	Ldz- 8621/21
EWK-110215451L	2021/05/28 10:39	LU KMP Zamość			Tak	Ldz- 8577/21
EWK-110209313L	2021/05/24 10:07	LU KMP Zamość			Tak	Ldz- 8355/21
EWK-110192450C	2021/05/19 16:56	LU KMP Zamość			Tak	Ldz- 8139/21
EWK-110182235X	2021/05/12 16:15	LU KMP Zamość			Tak	RSOW- 1037/21
EWK-110171270J	2021/05/07 15:41	LU KMP Zamość			Tak	Ldz- 7387/21

EWK-110170070U	2021/05/07 08:32	LU KMP Zamość			Tak	Ldz- 7345/21
EWK-110158581K	2021/05/01 07:09	LU KMP Zamość			Tak	Ldz- 7004/2021
EWK-110156141T	2021/04/30 10:29	LU KMP Zamość			Tak	Ldz- 6924/21
EWK-110146116F	2021/04/26 13:40	LU KMP Zamość			Tak	Ldz- 6655/21
EWK-110118592A	2021/04/09 16:43	LU KMP Zamość			Tak	Ldz- 5566/21
EWK-110116553K	2021/04/09 01:12	LU KMP Zamość			Tak	Ldz- 5526/21
EWK-110133332C	2021/03/26 15:54	LU KMP Zamość			Tak	RSOW- 750/21
EWK-110080160W	2021/03/26 11:51	LU KMP Zamość			Tak	Ldz- 4583/21
EWK-110055592Q	2021/03/15 18:29	LU KMP Zamość			Tak	Ldz- 3969/21
EWK-109958180T	2021/02/26 10:55	LU KMP Zamość			Tak	Ldz- 2966/21
EWK-109864797T	2021/02/02 15:06	LU KMP Zamość			Tak	Ldz- 1695/21
EWK-109725513J	2021/01/08 16:11	LU KMP Zamość			Tak	Ldz- 439/21
EWK-109718231H	2021/01/07 12:40	LU KMP Zamość			Tak	Ldz- 357/21
EWK-109718159Y	2021/01/07 10:54	LU KMP Zamość			Tak	Ldz- 350/21

System ewidencji wypadków i kolizji w ruchu drogowym [EWKW01]

Id zdarzenia SEWIK	Data i czas zdarzenia	Jednostka miejsca	Liczba zabitych	Liczba rannych	Karta kompletna	Numer sprawy
EWK-124343409X	2022/12/28 11:09	LU KMP Zamość			Tak	Ldz- 18715/22
EWK-124330667P	2022/12/23 00:48	LU KMP Zamość			Tak	Ldz- 18465/22
EWK-124326266F	2022/12/21 16:12	LU KMP Zamość			Tak	Ldz- 18398/22
EWK-124257575L	2022/12/02 13:44	LU KMP Zamość			Tak	Ldz- 17550/22
EWK-124256826Y	2022/12/02 13:16	LU KMP Zamość			Tak	Ldz- 17548/22
EWK-124239548D	2022/11/25 15:30	LU KMP Zamość			Tak	Ldz- 17252/22
EWK-124217054M	2022/11/17 09:18	LU KMP Zamość			Tak	Ldz- 16917/22
EWK-124216808R	2022/11/16 15:29	LU KMP Zamość			Tak	Ldz- 16894/22
EWK-124210734L	2022/11/15 07:04	LU KMP Zamość			Tak	Ldz- 16841/22
EWK-123879538A	2022/11/09 16:27	LU KMP Zamość			Tak	Ldz- 16611/22
EWK-122504472U	2022/10/23 17:50	LU KMP Zamość			Tak	Ldz- 15804/22
EWK-122459380E	2022/10/21 15:43	LU KMP Zamość			Tak	Ldz- 15722/22
EWK-121868713P	2022/10/12 12:36	LU KMP Zamość			Tak	Ldz- 15354/22
EWK-121862298J	2022/10/10 07:36	LU KMP Zamość			Tak	Ldz- 15262/22
EWK-121856472X	2022/10/05 15:30	LU KMP Zamość			Tak	Ldz- 15043/22
EWK-121822284J	2022/09/25 15:32	LU KMP Zamość			Tak	Ldz- 14616/22
EWK-121803598F	2022/09/15 09:22	LU KMP Zamość			Tak	Ldz- 14131/22
EWK-121786289A	2022/09/08 09:55	LU KMP Zamość			Tak	Ldz- 13838/22
EWK-121785990F	2022/09/07 20:33	LU KMP Zamość			Tak	Ldz- 13826/22
EWK-121769377J	2022/08/31 02:58	LU KMP Zamość			Tak	Ldz- 13467/22
EWK-121754119T	2022/08/22 16:46	LU KMP Zamość			Tak	Ldz- 12983/22
EWK-121749394Y	2022/08/19 10:11	LU KMP Zamość			Tak	Ldz- 12804/22
EWK-121753759U	2022/08/19 09:35	LU KMP Zamość			Tak	Ldz- 12801/22
EWK-121438751M	2022/08/05 15:10	LU KMP Zamość			Tak	Ldz- 11992/22
EWK-121200204C	2022/08/03 09:47	LU KMP Zamość			Tak	Ldz- 11868/22
EWK-120900387L	2022/07/19 07:55	LU KMP Zamość			Tak	Ldz- 10989/22
EWK-120873702X	2022/07/12 13:46	LU KMP Zamość			Tak	Ldz- 10625/22
EWK-120864163R	2022/07/08 16:56	LU KMP Zamość			Tak	Ldz- 10444/22

EWK-120825434D	2022/06/21 09:17	LU KMP Zamość		Tak	Ldz- 9470/22
EWK-120822888J	2022/06/20 15:21	LU KMP Zamość		Tak	Ldz- 9440/22
EWK-120817002J	2022/06/18 12:23	LU KMP Zamość		Tak	Ldz- 9299/22
EWK-120814445C	2022/06/14 15:14	LU KMP Zamość		Tak	Ldz- 9068/22
EWK-120781596P	2022/06/09 07:43	LU KMP Zamość		Tak	Ldz- 8718/22
EWK-120750839M	2022/06/06 14:12	LU KMP Zamość		Tak	Ldz- 8571/22
EWK-120506019U	2022/05/11 11:35	LU KMP Zamość		Tak	Ldz- 7211/22
EWK-120469297L	2022/04/19 08:25	LU KMP Zamość		Tak	Ldz- 6130/22
EWK-120452521A	2022/04/01 14:15	LU KMP Zamość		Tak	Ldz- 5318/22
EWK-120440519F	2022/03/25 16:12	LU KMP Zamość		Tak	Ldz- 5039/22
EWK-120428909W	2022/03/23 08:37	LU KMP Zamość		Tak	Ldz- 4910/22
EWK-120426831M	2022/03/22 15:52	LU KMP Zamość		Tak	Ldz- 4888/22
EWK-120405989D	2022/03/16 18:45	LU KMP Zamość		Tak	Ldz- 4510/22
EWK-120357646C	2022/02/22 19:02	LU KMP Zamość		Tak	Ldz- 3288/22
EWK-120332703E	2022/02/14 08:10	LU KMP Zamość		Tak	Ldz- 2797/22
EWK-120311370H	2022/02/02 16:00	LU KMP Zamość		Tak	Ldz- 2071/22
EWK-119297142X	2022/01/20 20:52	LU KMP Zamość		Tak	Ldz- 1234/22
EWK-117232871T	2022/01/10 16:12	LU KMP Zamość		Tak	Ldz- 585/22
EWK-116763702R	2022/01/04 16:58	LU KMP Zamość		Tak	Ldz- 216/22

System ewidencji wypadków i kolizji w ruchu drogowym [EWKW01]

Id zdarzenia SEWIK	Data i czas zdarzenia	Jednostka miejsca	Liczba zabitych	Liczba rannych	Karta kompletna	Numer sprawy
EWK-125854143Y	2023/12/24 12:39	LU KMP Zamość			Tak	Ldz- 16562/23
EWK-125839856U	2023/12/16 15:47	LU KMP Zamość			Tak	Ldz- 16172/23
EWK-125837587Q	2023/12/14 15:56	LU KMP Zamość			Tak	Ldz- 16073/23
EWK-125837449T	2023/12/14 13:38	LU KMP Zamość			Tak	Ldz- 16061/23
EWK-125799108Y	2023/11/17 10:50	LU KMP Zamość			Tak	Ldz- 14979/23
EWK-125757595K	2023/10/20 18:52	LU KMP Zamość			Tak	Ldz- 13755/23
EWK-125731068M	2023/10/06 14:35	LU KMP Zamość			Tak	Ldz- 13139/23
EWK-125729028Y	2023/10/05 15:38	LU KMP Zamość			Tak	Ldz- 13109/23
EWK-125710619E	2023/09/20 18:20	LU KMP Zamość			Tak	Ldz- 12425/23
EWK-125703550N	2023/09/18 12:53	LU KMP Zamość			Tak	Ldz- 12333/23
EWK-125701410P	2023/09/16 17:23	LU KMP Zamość			Tak	Ldz- 12246/23
EWK-125698465D	2023/09/15 12:12	LU KMP Zamość			Tak	Ldz- 12183/23
EWK-125690061G	2023/09/08 17:29	LU KMP Zamość			Tak	Ldz- 11865/23
EWK-125671342R	2023/08/29 11:37	LU KMP Zamość			Tak	Ldz- 11352/23
EWK-125669505U	2023/08/26 18:52	LU KMP Zamość			Tak	Ldz- 11191/23
EWK-125666713Y	2023/08/25 10:26	LU KMP Zamość			Tak	Ldz- 11092/23
EWK-125627500Y	2023/07/30 13:19	LU KMP Zamość			Tak	Ldz- 9677/23
EWK-125618029U	2023/07/22 17:35	LU KMP Zamość			Tak	Ldz- 9264/23
EWK-125614199H	2023/07/21 09:28	LU KMP Zamość			Tak	Ldz- 9185/23
EWK-125602025U	2023/07/14 13:20	LU KMP Zamość			Tak	Ldz- 8844/23
EWK-125594127H	2023/07/12 16:10	LU KMP Zamość			Tak	Ldz- 8760/23
EWK-125569849L	2023/06/28 13:28	LU KMP Zamość			Tak	Ldz- 8057/23
EWK-125569512J	2023/06/28 10:15	LU KMP Zamość			Tak	Ldz- 8051/23
EWK-125535580J	2023/06/09 15:51	LU KMP Zamość			Tak	Ldz- 7117/23
EWK-125511483H	2023/05/25 08:41	LU KMP Zamość			Tak	Ldz- 6338/23
EWK-125505632L	2023/05/24 07:04	LU KMP Zamość			Tak	Ldz- 6290/23
EWK-125501769U	2023/05/22 04:38	LU KMP Zamość			Tak	Ldz- 6193/23

EWK-125472854N	2023/05/07 20:23	LU KMP Zamość			Tak	Ldz- 5394/23
EWK-125462980U	2023/04/30 07:46	LU KMP Zamość			Tak	Ldz- 4998/23
EWK-125052817G	2023/04/02 13:38	LU KMP Zamość			Tak	Ldz- 3626/23
EWK-125035445Y	2023/03/28 15:34	LU KMP Zamość			Tak	Ldz- 3445/23
EWK-125025634E	2023/03/27 16:30	LU KMP Zamość			Tak	Ldz- 3416/23
EWK-124961596M	2023/03/10 15:51	LU KMP Zamość			Tak	Ldz- 2726/23
EWK-124684116A	2023/02/14 06:59	LU KMP Zamość			Tak	Ldz- 1715/23
EWK-124677908M	2023/02/09 19:36	LU KMP Zamość			Tak	Ldz- 1550/23
EWK-124620508U	2023/01/18 16:31	LU KMP Zamość			Tak	Ldz- 667/23
EWK-124602003Y	2023/01/18 06:31	LU KMP Zamość			Tak	Ldz- 650/23
EWK-124617210C	2023/01/17 13:19	LU KMP Zamość			Tak	Ldz- 636/23

Wykaz zdarzeń drogowych – ul. Jana Pawła II.**System ewidencji wypadków i kolizji w ruchu drogowym [EWKW01]**

Id zdarzenia SEWIK	Data i czas zdarzenia	Jednostka miejsca	Liczba zabitych	Liczba rannych	Karta kompletna	Numer sprawy
EWK-116740946M	2021/12/25 10:30	LU KMP Zamość			Tak	Ldz- 22343/21
EWK-114432822K	2021/12/08 09:53	LU KMP Zamość			Tak	Ldz- 20841/21
EWK-113618706F	2021/11/30 08:30	LU KMP Zamość			Tak	Ldz- 20263/21
EWK-113473497T	2021/11/18 12:15	LU KMP Zamość			Tak	Ldz- 19550/21
EWK-113251890Q	2021/11/05 17:40	LU KMP Zamość			Tak	Ldz- 18647/21
EWK-113204898G	2021/11/05 12:38	LU KMP Zamość			Tak	Ldz- 18617/21
EWK-113086320C	2021/11/04 10:52	LU KMP Zamość			Tak	Ldz- 18498/21
EWK-113047128D	2021/10/30 13:09	LU KMP Zamość			Tak	Ldz- 18167/21
EWK-113035345P	2021/10/30 08:51	LU KMP Zamość			Tak	Ldz- 18151/21
EWK-112147656X	2021/10/20 07:23	LU KMP Zamość			Tak	Ldz- 17379/21
EWK-112456997K	2021/10/19 12:00	LU KMP Zamość			Tak	Ldz- 17328/21
EWK-110537718H	2021/09/23 15:38	LU KMP Zamość			Tak	Ldz- 15702/21
EWK-110536918D	2021/09/22 15:37	LU KMP Zamość			Tak	Ldz- 15658/21
EWK-110530207Q	2021/09/20 10:05	LU KMP Zamość			Tak	Ldz- 15541/21
EWK-110498011E	2021/09/14 10:26	LU KMP Zamość			Tak	Ldz- 15232/21
EWK-110461581P	2021/09/01 11:41	LU KMP Zamość			Tak	Ldz- 14536/21
EWK-110448010L	2021/08/27 16:20	LU KMP Zamość			Tak	Ldz- 14276/21
EWK-110413919X	2021/08/18 16:29	LU KMP Zamość			Tak	Ldz- 13751/21
EWK-110362746K	2021/08/05 22:40	LU KMP Zamość			Tak	Ldz- 12939/21
EWK-110359026L	2021/08/02 12:30	LU KMP Zamość			Tak	Ldz- 12723/21
EWK-110345033E	2021/07/27 08:00	LU KMP Zamość			Tak	Ldz- 12280/21
EWK-110317845G	2021/07/09 09:15	LU KMP Zamość			Tak	Ldz- 11053/21
EWK-110308706X	2021/07/03 21:54	LU KMP Zamość			Tak	Ldz- 10744/21
EWK-110290158A	2021/06/23 12:40	LU KMP Zamość			Tak	Ldz- 10111/21
EWK-110285763N	2021/06/18 18:32	LU KMP Zamość			Tak	Ldz- 9774/21
EWK-110282654H	2021/06/17 10:45	LU KMP Zamość			Tak	Ldz- 9666/21
EWK-110215451L	2021/05/28 10:39	LU KMP Zamość			Tak	Ldz- 8577/21

EWK-110173085K	2021/05/10 09:39	LU KMP Zamość			Tak	Ldz- 7585/21
EWK-110172617C	2021/05/09 13:48	LU KMP Zamość			Tak	Ldz- 7527/21
EWK-110150340N	2021/04/28 17:47	LU KMP Zamość			Tak	Ldz- 6808/21
EWK-110149337G	2021/04/28 16:45	LU KMP Zamość			Tak	Ldz- 6802/21
EWK-110136214G	2021/04/20 15:12	LU KMP Zamość			Tak	Ldz- 6273/21
EWK-110131840N	2021/04/19 12:34	LU KMP Zamość			Tak	Ldz- 6193/21
EWK-110127865A	2021/04/16 14:47	LU KMP Zamość			Tak	Ldz- 6005/21
EWK-110128371Y	2021/04/16 13:13	LU KMP Zamość			Tak	Ldz- 5992/21
EWK-110090994C	2021/03/31 08:14	LU KMP Zamość			Tak	Ldz- 4941/21
EWK-110072655G	2021/03/23 17:40	LU KMP Zamość			Tak	Ldz- 4410/21
EWK-110064840X	2021/03/21 20:03	LU KMP Zamość			Tak	Ldz- 4301/21
EWK-110076759X	2021/03/10 19:05	LU KMP Zamość			Tak	Ldz- 4559/21
EWK-109978050D	2021/03/10 12:55	LU KMP Zamość			Tak	Ldz- 3641/21
EWK-109974341K	2021/03/05 16:20	LU KMP Zamość			Tak	Ldz- 3395/21
EWK-109958181A	2021/02/26 13:31	LU KMP Zamość			Tak	Ldz- 2985/21
EWK-109956294G	2021/02/25 15:42	LU KMP Zamość			Tak	Ldz- 2932/21
EWK-109887276R	2021/02/12 15:17	LU KMP Zamość			Tak	Ldz- 2187/21
EWK-109882163M	2021/02/10 10:58	LU KMP Zamość			Tak	Ldz- 2069/21
EWK-109871735P	2021/02/06 17:36	LU KMP Zamość			Tak	Ldz- 1904/21
EWK-109834261N	2021/01/25 16:53	LU KMP Zamość			Tak	Ldz- 1287/21
EWK-109829455J	2021/01/22 12:34	LU KMP Zamość			Tak	Ldz- 1120/21
EWK-109799860F	2021/01/19 17:03	LU KMP Zamość			Tak	Ldz- 952/21

System ewidencji wypadków i kolizji w ruchu drogowym [EWKW01]

Id zdarzenia SEWIK	Data i czas zdarzenia	Jednostka miejsca	Liczba zabitych	Liczba rannych	Karta kompletna	Numer sprawy
EWK-124326266F	2022/12/21 16:12	LU KMP Zamość			Tak	Ldz- 18398/22
EWK-124316081E	2022/12/15 16:38	LU KMP Zamość			Tak	Ldz- 18118/22
EWK-124246057Y	2022/11/29 16:34	LU KMP Zamość			Tak	Ldz- 17410/22
EWK-124211082L	2022/11/15 13:43	LU KMP Zamość			Tak	Ldz- 16847/22
EWK-123730787J	2022/10/29 21:59	LU KMP Zamość			Tak	Ldz- 16097/22
EWK-121868713P	2022/10/12 12:36	LU KMP Zamość			Tak	Ldz- 15354/22
EWK-121865189A	2022/10/11 15:35	LU KMP Zamość			Tak	Ldz- 15327/22
EWK-121803678R	2022/09/15 10:27	LU KMP Zamość			Tak	Ldz- 14136/22
EWK-121747228C	2022/08/17 09:27	LU KMP Zamość			Tak	Ldz- 12677/22
EWK-121199938K	2022/08/02 19:29	LU KMP Zamość			Tak	Ldz- 11839/22
EWK-120892759F	2022/07/18 14:59	LU KMP Zamość			Tak	Ldz- 10960/22
EWK-120867732A	2022/07/11 13:11	LU KMP Zamość			Tak	Ldz- 10578/22
EWK-120829405N	2022/06/21 12:58	LU KMP Zamość			Tak	Ldz- 9475/22
EWK-120577090N	2022/05/31 09:09	LU KMP Zamość			Tak	Ldz- 8238/22
EWK-120505136G	2022/05/09 14:22	LU KMP Zamość			Tak	Ldz- 7131/22
EWK-120464561W	2022/04/13 11:29	LU KMP Zamość			Tak	Ldz- 5835/22
EWK-120466304G	2022/04/12 16:16	LU KMP Zamość			Tak	Ldz- 5803/22
EWK-120467698W	2022/04/12 13:11	LU KMP Zamość			Tak	Ldz- 5791/22
EWK-120459872P	2022/04/06 15:00	LU KMP Zamość			Tak	Ldz- 5500/22
EWK-120420222K	2022/03/21 10:59	LU KMP Zamość			Tak	Ldz- 4790/22
EWK-120419972H	2022/03/21 07:50	LU KMP Zamość			Tak	Ldz- 4777/22
EWK-120415053Q	2022/03/19 09:19	LU KMP Zamość			Tak	Ldz- 4666/22
EWK-120389115H	2022/03/08 15:20	LU KMP Zamość			Tak	Ldz- 4087/22
EWK-120366744E	2022/03/01 11:34	LU KMP Zamość			Tak	Ldz- 3699/22
EWK-120348959P	2022/02/16 10:50	LU KMP Zamość			Tak	Ldz- 2938/22
EWK-120353791K	2022/01/16 21:20	LU KMP Zamość			Tak	Ldz- 2979/22
EWK-117126922X	2022/01/10 10:16	LU KMP Zamość			Tak	Ldz- 560/22

EWK-117040818M	2022/01/05 18:20	LU KMP Zamość			Tak	Ldz- 281/22
EWK-116760176T	2022/01/02 17:24	LU KMP Zamość			Tak	Ldz- 101/22

System ewidencji wypadków i kolizji w ruchu drogowym [EWKW01]

Id zdarzenia SEWIK	Data i czas zdarzenia	Jednostka miejsca	Liczba zabitych	Liczba rannych	Karta kompletna	Numer sprawy
EWK-125857833C	2023/12/27 10:44	LU KMP Zamość			Tak	Ldz- 16657/23
EWK-125853178Y	2023/12/23 18:11	LU KMP Zamość			Tak	Ldz- 16525/23
EWK-125798235X	2023/11/15 20:24	LU KMP Zamość			Tak	Ldz- 14915/23
EWK-125738159F	2023/10/11 12:04	LU KMP Zamość			Tak	Ldz- 13351/23
EWK-125724614E	2023/10/03 16:00	LU KMP Zamość			Tak	Ldz- 13016/23
EWK-125726241N	2023/10/03 15:37	LU KMP Zamość			Tak	Ldz- 13014/23
EWK-125726309Y	2023/10/03 14:06	LU KMP Zamość			Tak	Ldz- 13007/23
EWK-125714211H	2023/09/25 18:16	LU KMP Zamość			Tak	Ldz- 12678/23
EWK-125708710P	2023/09/24 16:02	LU KMP Zamość			Tak	Ldz- 12629/23
EWK-125708414D	2023/09/23 14:04	LU KMP Zamość			Tak	Ldz- 12582/23
EWK-125703426K	2023/09/18 13:10	LU KMP Zamość			Tak	Ldz- 12334/23
EWK-125678341W	2023/09/01 09:56	LU KMP Zamość			Tak	Ldz- 11547/23
EWK-125667037X	2023/08/25 16:33	LU KMP Zamość			Tak	Ldz- 11123/23
EWK-125668014R	2023/08/25 15:23	LU KMP Zamość			Tak	Ldz- 11112/23
EWK-125594145W	2023/07/12 11:45	LU KMP Zamość			Tak	Ldz- 8752/23
EWK-125570366U	2023/06/29 14:39	LU KMP Zamość			Tak	Ldz- 8091/23
EWK-125552662M	2023/06/18 19:28	LU KMP Zamość			Tak	Ldz- 7525/23
EWK-125472137K	2023/05/06 14:58	LU KMP Zamość			Tak	Ldz- 5339/23
EWK-125460404E	2023/04/26 10:33	LU KMP Zamość			Tak	Ldz- 4785/23
EWK-124905380H	2023/03/06 12:46	LU KMP Zamość			Tak	Ldz- 2528/23
EWK-124715620T	2023/02/23 17:54	LU KMP Zamość			Tak	Ldz- 2108/23
EWK-124706605M	2023/02/21 20:25	LU KMP Zamość			Tak	Ldz- 2028/23
EWK-124667723A	2023/02/06 10:46	LU KMP Zamość			Tak	Ldz- 1401/23
EWK-124646459X	2023/01/30 18:18	LU KMP Zamość			Tak	Ldz- 1131/23
EWK-124628979R	2023/01/23 17:05	LU KMP Zamość			Tak	Ldz- 860/23
EWK-124622154L	2023/01/20 12:08	LU KMP Zamość			Tak	Ldz- 725/23

Wykaz zdarzeń drogowych – ul. Lwowska.

System ewidencji wypadków i kolizji w ruchu drogowym [EWKW01]

Id zdarzenia SEWIK	Data i czas zdarzenia	Jednostka miejsca	Liczba zabitych	Liczba rannych	Karta kompletna	Numer sprawy
EWK-116757952F	2021/12/31 13:08	LU KMP Zamość			Tak	Ldz- 22747/21
EWK-116740946M	2021/12/25 10:30	LU KMP Zamość			Tak	Ldz- 22343/21
EWK-116740949M	2021/12/21 18:00	LU KMP Zamość			Tak	RSOW _{2522/21}
EWK-116423824J	2021/12/14 16:49	LU KMP Zamość			Tak	Ldz- 21531/21
EWK-114460831P	2021/12/08 10:59	LU KMP Zamość			Tak	Ldz- 20845/21
EWK-114200820R	2021/12/06 13:14	LU KMP Zamość			Tak	Ldz- 20711/21
EWK-113970896U	2021/12/04 16:18	LU KMP Zamość			Tak	Ldz- 20602/21
EWK-113476935C	2021/11/18 14:27	LU KMP Zamość			Tak	Ldz- 19565/21
EWK-113473497T	2021/11/18 12:15	LU KMP Zamość			Tak	Ldz- 19550/21
EWK-113404688P	2021/11/12 16:07	LU KMP Zamość			Tak	Ldz- 19158/21
EWK-113403818A	2021/11/10 21:00	LU KMP Zamość			Tak	Ldz- 19053/21
EWK-113023137Q	2021/10/29 14:55	LU KMP Zamość			Tak	Ldz- 18095/21
EWK-112759518C	2021/10/26 11:57	LU KMP Zamość			Tak	Ldz- 17857/21
EWK-112343959F	2021/10/21 09:42	LU KMP Zamość			Tak	Ldz- 17470/21
EWK-111702262K	2021/10/07 19:25	LU KMP Zamość			Tak	Ldz- 16569/21
EWK-110530207Q	2021/09/20 10:05	LU KMP Zamość			Tak	Ldz- 15541/21
EWK-110512007W	2021/09/15 17:06	LU KMP Zamość			Tak	Ldz- 15302/21
EWK-110490880P	2021/09/10 17:58	LU KMP Zamość			Tak	Ldz- 15057/21
EWK-110470273T	2021/09/04 08:50	LU KMP Zamość			Tak	Ldz- 14719/21
EWK-110380953E	2021/08/07 11:50	LU KMP Zamość			Tak	RSOW _{1632/21}
EWK-110355801L	2021/08/02 11:54	LU KMP Zamość			Tak	Ldz- 12716/21
EWK-110335606M	2021/07/20 11:43	LU KMP Zamość			Tak	Ldz- 11836/21
EWK-110320248M	2021/07/12 13:48	LU KMP Zamość			Tak	Ldz- 11296/21
EWK-110290128E	2021/06/23 12:02	LU KMP Zamość			Tak	Ldz- 10106/21
EWK-110232388A	2021/06/02 08:28	LU KMP Zamość			Tak	Ldz- 8830/21
EWK-110186664U	2021/05/17 11:13	LU KMP Zamość			Tak	Ldz- 8023/21
EWK-110171942C	2021/05/08 17:03	LU KMP Zamość			Tak	Ldz- 7468/21

EWK-110165344R	2021/05/04 16:28	LU KMP Zamość		Tak	Ldz- 7203/21
EWK-110150340N	2021/04/28 17:47	LU KMP Zamość		Tak	Ldz- 6808/21
EWK-110116369D	2021/04/08 16:20	LU KMP Zamość		Tak	Ldz- 5495/21
EWK-110094201T	2021/03/31 13:03	LU KMP Zamość		Tak	Ldz- 4973/21
EWK-110089998F	2021/03/30 13:16	LU KMP Zamość		Tak	Ldz- 4873/21
EWK-110056328C	2021/03/15 13:28	LU KMP Zamość		Tak	Ldz- 3952/21
EWK-109874759T	2021/02/08 12:01	LU KMP Zamość		Tak	Ldz- 1959/21
EWK-109859575T	2021/01/30 13:23	LU KMP Zamość		Tak	Ldz- 1537/21
EWK-109855135A	2021/01/29 20:17	LU KMP Zamość		Tak	Ldz- 1492/21
EWK-109832717C	2021/01/25 08:34	LU KMP Zamość		Tak	Ldz- 1257/21
EWK-109793714J	2021/01/14 16:48	LU KMP Zamość		Tak	Ldz- 731/21
EWK-109793423M	2021/01/14 13:39	LU KMP Zamość		Tak	Ldz- 723/21
EWK-109750175D	2021/01/11 15:46	LU KMP Zamość		Tak -	Ldz- 551/21
EWK-109705330R	2021/01/02 10:52	LU KMP Zamość		Tak	Ldz- 81/21

System ewidencji wypadków i kolizji w ruchu drogowym [EWKW01]

Id zdarzenia SEWIK	Data i czas zdarzenia	Jednostka miejsca	Liczba zabitych	Liczba rannych	Karta kompletna	Numer sprawy
EWK-124240361J	2022/11/27 19:03	LU KMP Zamość			Tak	Ldz- 17347/22
EWK-124220263W	2022/11/19 11:39	LU KMP Zamość			Tak	Ldz- 17017/22
EWK-124027384F	2022/11/10 18:29	LU KMP Zamość			Tak	Ldz- 16663/22
EWK-123004383N	2022/10/26 08:14	LU KMP Zamość			Tak	Ldz- 15900/22
EWK-121891794Y	2022/10/13 09:03	LU KMP Zamość			Tak	Ldz- 15384/22
EWK-121791390A	2022/09/10 06:35	LU KMP Zamość			Tak	Ldz- 13926/22
EWK-121781635M	2022/09/05 14:17	LU KMP Zamość			Tak	Ldz- 13727/22
EWK-121762608C	2022/08/27 13:43	LU KMP Zamość			Tak	Ldz- 13238/22
EWK-121757398W	2022/08/24 14:22	LU KMP Zamość			Tak	Ldz- 13072/22
EWK-120843687T	2022/06/27 18:52	LU KMP Zamość			Tak	Ldz- 9845/22
EWK-120822991F	2022/06/20 18:14	LU KMP Zamość			Tak	Ldz- 9452/22
EWK-120720841H	2022/06/03 15:34	LU KMP Zamość			Tak	Ldz- 8426/22
EWK-120610008J	2022/06/01 16:14	LU KMP Zamość			Tak	Ldz- 8332/22
EWK-120599993N	2022/06/01 14:43	LU KMP Zamość			Tak	Ldz- 8323/22
EWK-120529434W	2022/05/21 15:15	LU KMP Zamość			Tak	Ldz- 7759/22
EWK-120523650E	2022/05/18 13:11	LU KMP Zamość			Tak	Ldz- 7577/22
EWK-120505763N	2022/05/10 16:00	LU KMP Zamość			Tak	Ldz- 7180/22
EWK-120500627K	2022/05/05 16:08	LU KMP Zamość			Tak	Ldz- 6938/22
EWK-120483560H	2022/04/22 16:27	LU KMP Zamość			Tak	Ldz- 6292/22
EWK-120471244L	2022/04/14 14:51	LU KMP Zamość			Tak	Ldz- 5896/22
EWK-120462855D	2022/04/11 07:33	LU KMP Zamość			Tak	Ldz- 5729/22
EWK-120385293E	2022/03/07 14:47	LU KMP Zamość			Tak	Ldz- 4034/22
EWK-120366744E	2022/03/01 11:34	LU KMP Zamość			Tak	Ldz- 3699/22
EWK-120359688Y	2022/02/24 10:35	LU KMP Zamość			Tak	Ldz- 3373/22
EWK-120324010E	2022/02/10 12:18	LU KMP Zamość			Tak	Ldz- 2559/22
EWK-120311560X	2022/02/03 10:25	LU KMP Zamość			Tak	Ldz- 2114/22
EWK-120305113L	2022/01/27 18:01	LU KMP Zamość			Tak	Ldz- 1700/22

System ewidencji wypadków i kolizji w ruchu drogowym [EWKW01]

Id zdarzenia SEWIK	Data i czas zdarzenia	Jednostka miejsca	Liczba zabitych	Liczba rannych	Karta kompletna	Numer sprawy
EWK-125842900K	2023/12/20 14:07	LU KMP Zamość			Tak	Ldz- 16354/23
EWK-125841788P	2023/12/18 07:55	LU KMP Zamość			Tak	Ldz- 16244/23
EWK-125839338J	2023/12/15 22:31	LU KMP Zamość			Tak	Ldz- 16141/23
EWK-125833932D	2023/12/12 14:39	LU KMP Zamość			Tak	Ldz- 15972/23
EWK-125814309J	2023/11/28 22:48	LU KMP Zamość			Tak	Ldz- 15434/23
EWK-125802008C	2023/11/23 07:33	LU KMP Zamość			Tak	Ldz- 15219/23
EWK-125798743Y	2023/11/16 17:04	LU KMP Zamość			Tak	Ldz- 14960/23
EWK-125761971N	2023/10/24 12:55	LU KMP Zamość			Tak	Ldz- 13931/23
EWK-125699059W	2023/09/14 17:02	LU KMP Zamość			Tak	Ldz- 12157/23
EWK-125678341W	2023/09/01 09:56	LU KMP Zamość			Tak	Ldz- 11547/23
EWK-125663199U	2023/08/22 16:02	LU KMP Zamość			Tak	Ldz- 10971/23
EWK-125656179G	2023/08/18 11:26	LU KMP Zamość			Tak	Ldz- 10708/23
EWK-125638895H	2023/08/05 15:18	LU KMP Zamość			Tak	Ldz- 10017/23
EWK-125634244F	2023/08/03 18:58	LU KMP Zamość			Tak	Ldz- 9915/23
EWK-125632897K	2023/08/02 10:24	LU KMP Zamość			Tak	Ldz- 9819/23
EWK-125614251K	2023/07/21 10:09	LU KMP Zamość			Tak	Ldz- 9188/23
EWK-125614243E	2023/07/21 09:07	LU KMP Zamość			Tak	Ldz- 9181/23
EWK-125602015T	2023/07/14 13:20	LU KMP Zamość			Tak	Ldz- 8843/23
EWK-125582447F	2023/07/04 20:35	LU KMP Zamość			Tak	Ldz- 8335/23
EWK-125570993G	2023/06/29 14:47	LU KMP Zamość			Tak	Ldz- 8095/23
EWK-125560018L	2023/06/23 14:04	LU KMP Zamość			Tak	Ldz- 7780/23
EWK-125558228R	2023/06/21 17:14	LU KMP Zamość			Tak	Ldz- 7681/23
EWK-125499924Q	2023/05/20 17:27	LU KMP Zamość			Tak	Ldz- 6118/23
EWK-125456180D	2023/04/23 16:32	LU KMP Zamość			Tak	Ldz- 4635/23
EWK-125021215Q	2023/03/25 12:01	LU KMP Zamość			Tak	Ldz- 3344/23
EWK-124942465M	2023/03/07 07:07	LU KMP Zamość			Tak	Ldz- 2555/23
EWK-124703641T	2023/02/21 12:28	LU KMP Zamość			Tak	Ldz- 1998/23
EWK-124703586J	2023/02/21 11:08	LU KMP Zamość			Tak	Ldz- 1996/23

EWK-124682569P	2023/02/13 12:18	LU KMP Zamość		Tak	Ldz- 1679/23
EWK-124628979R	2023/01/23 17:05	LU KMP Zamość		Tak	Ldz- 860/23

3.3.2. Dane dotyczące natężenia ruchu.

Dla każdego segmentu na potrzeby przeprowadzania oceny ryzyka określa się wartość średniego dobowego ruchu rocznego (SDRR). Zgodnie z Rozporządzeniem, do tego celu wykorzystuje się najnowsze dostępne wyniki Generalnego Pomiaru Ruchu lub wyniki pomiarów prowadzonych przez zarządcę drogi na podstawie art. 20 pkt 15 ustawy z dnia 21 marca 1985 r. o drogach publicznych. Do niniejszego opracowania wykorzystano dane o natężeniu ruchu zebrane w trakcie wykonywania pomiarów na potrzeby opracowania Strategicznej Mapy Hałasu dla głównych dróg na terenie miasta Zamość w roku 2022. Pochodzą one ze środkowego roku okresu, w którym oceniane jest ryzyko, więc stanowią najbardziej miarodajne dane do obliczeń poziomu bezpieczeństwa oraz określenia klasy bezpieczeństwa. Dane te pozyskano ze strony internetowej Zarządcy - <https://zdg-zamosc.nowybip.pl/strategiczna-mapa-halasu>. Przedstawiają się one następująco:

Segment	M1	M2
Natężenie ruchu SDRR	11 368	20 944

Tabela 5. Natężenie ruchu w segmentach odcinka DK17.

3.4. Obliczenie poziomu bezpieczeństwa i przyporządkowanie do właściwej klasy bezpieczeństwa.

Dane odnośnie segmentacji, wypadków i natężenia ruchu umieszczono, zgodnie z Rozporządzeniem, w formularzu obliczeniowym dla metody reaktywnej. Formularz zawiera algorytmy dokonujące stosownych obliczeń w zakresie grupy referencyjnej, gęstości wypadków i koncentracji wypadków. Przyporządkowuje on każdy segment do jednej z trzech klas bezpieczeństwa:

- 1) niebezpiecznej
- 2) średnio bezpiecznej
- 3) bezpiecznej.

Wypełniony formularz obliczeniowy stanowi załącznik do sprawozdania z wyników oceny ryzyka.

4. Audyt bezpieczeństwa ruchu drogowego.

4.1. Szczegółowe dane o odcinku objętym audytem

Charakterystyka drogi i występujących na niej obiektów drogowych wraz z ich lokalizacją

- a) Klasa i funkcja drogi:
Odcinek objęty opracowaniem jest drogą klasy GP, kategorii drogi krajowej nr 17/74, leżący w ciągu sieci drogowej TEN-T (TransEuropean Network-Transport).
- b) Obowiązująca prędkość dopuszczalna:
- na odcinku od km 172+300 do km 175+850 (skrzyżowanie z ul. Starowiejską) prędkość dopuszczalna została podniesiona znakiem B-33 do 70 km/h
- na pozostałym odcinku dopuszczalna prędkość jest zgodna z obowiązującą w obszarze zabudowanym, tj. 50 km/h
- c) Natężenie ruchu:
Na podstawie danych o natężeniu ruchu zebranych w trakcie wykonywania pomiarów na potrzeby opracowania Strategicznej Mapy Hałasu dla głównych dróg na terenie miasta Zamość w roku 2022 wartość średniego dobowego ruchu rocznego (SDRR) wynosi:
- dla segmentu M1 – 11 368 poj/dobę
- dla segmentu M2 – 20 944 poj/dobę
- d) Typ przekroju poprzecznego:
- na odcinku od km 172+300 do km 176+820 – typ przekroju 2x1
- na odcinku od km 176+820 do km 179+050 – typ przekroju 2x2
- e) Skrzyżowania, urządzenia dla ruchu pieszego i rowerzystów:
Wszystkie skrzyżowania znajdujące się na odcinku objętym opracowaniem są jednopoziomowe, skanalizowane (z wyjątkiem skrzyżowań z ul. Górną i Głogową).
UWAGA. Podczas dokonywania niniejszej oceny ryzyka, skrzyżowanie z drogą wojewódzką nr 849 (ul. Lwowską) jest w trakcie przebudowy na skrzyżowanie o ruchu okrężnym. W analizowanym okresie czasu (2021-2023) funkcjonowało jako skrzyżowanie skanalizowane typu „T” o ruchu kierowanym sygnalizacją świetlną.

<i>Lp.</i>	<i>Kilometraż</i>	<i>Ulica krzyżująca się</i>	<i>Kategoria, nr drogi krzyżującej się</i>	<i>Typ skrzyżowania</i>
1.	172+570	Górna	Gminna, nr 110488L	„T”, zwykłe
2.	174+690	Głogowa	Gminna, nr 110990L	„T”, zwykłe
3.	174+810	Powiatowa Majdan	Wojewódzka, nr 843 Powiatowa, nr 3315L	Rondo, skanalizowane
4.	175+850	Starowiejska	Powiatowa, nr 3338L	„T”, skanalizowane
5.	176+300	Kilińskiego	Powiatowa, nr 3306L	„T”, skanalizowane
6.	177+000	Zamoyskiego	Powiatowa, nr 3348L	Rondo, skanalizowane
7.	177+410	Wjazd na stację paliw	Droga wewnętrzna	„T”, skanalizowane z sygnalizacją świetlną

8.	177+700	Hrubieszowska Wyszyńskiego Hrubieszowska	Krajowa, nr 74 Powiatowa, nr 3352L Powiatowa, nr 3305L	Rondo, skanalizowane
9.	178+300	Kresowa	Gminna, nr 110525L	„T”, skanalizowane z sygnalizacją świetlną
10.	178+700	Lwowska	Wojewódzka, nr 849	„T”, skanalizowane z sygnalizacją świetlną

Tabela 6. Wykaz skrzyżowań w ciągu analizowanego odcinka DK17.

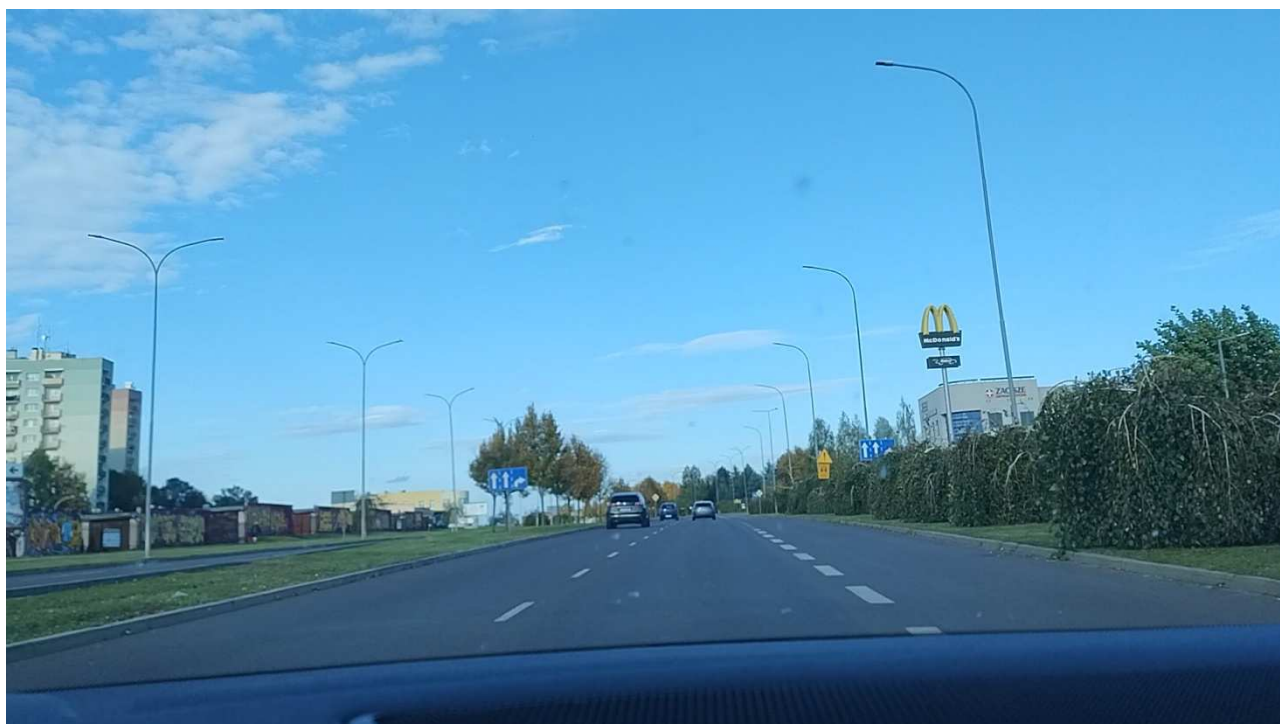
Piesi i rowerzyści.

- na odcinku od km 172+300 do km 177+000 (skrzyżowanie z ul. Zamoyskiego), ruch pieszych i rowerzystów odbywa się po jednostronnej drodze dla pieszych i rowerów
- na odcinku od 177+000 (skrzyżowanie z ul. Zamoyskiego) do km 178+700 (skrzyżowanie z drogą wojewódzką nr 849 – ul. Lwowska), ruch pieszych i rowerzystów odbywa się po obustronnych drogach dla pieszych i rowerów,
- na odcinku od km 178+700 (skrzyżowanie z drogą wojewódzką nr 849 – ul. Lwowska) do km 179+050, ruch pieszych odbywa się po obustronnych chodnikach, ruch rowerzystów odbywa się po jezdni.

4.2. Ocena Audytora BRD

Poniżej, dla ocenianego odcinka wymieniono błędy/usterki wraz z ich uzasadnieniem jakiego rodzaju zagrożenia brd mogą powodować oraz podano zalecenia Audytora BRD (U – usterka, B – błąd):

B1. Gałęzie przydrożnej roślinności wrastające w skrajnię i zasłaniające widoczność.

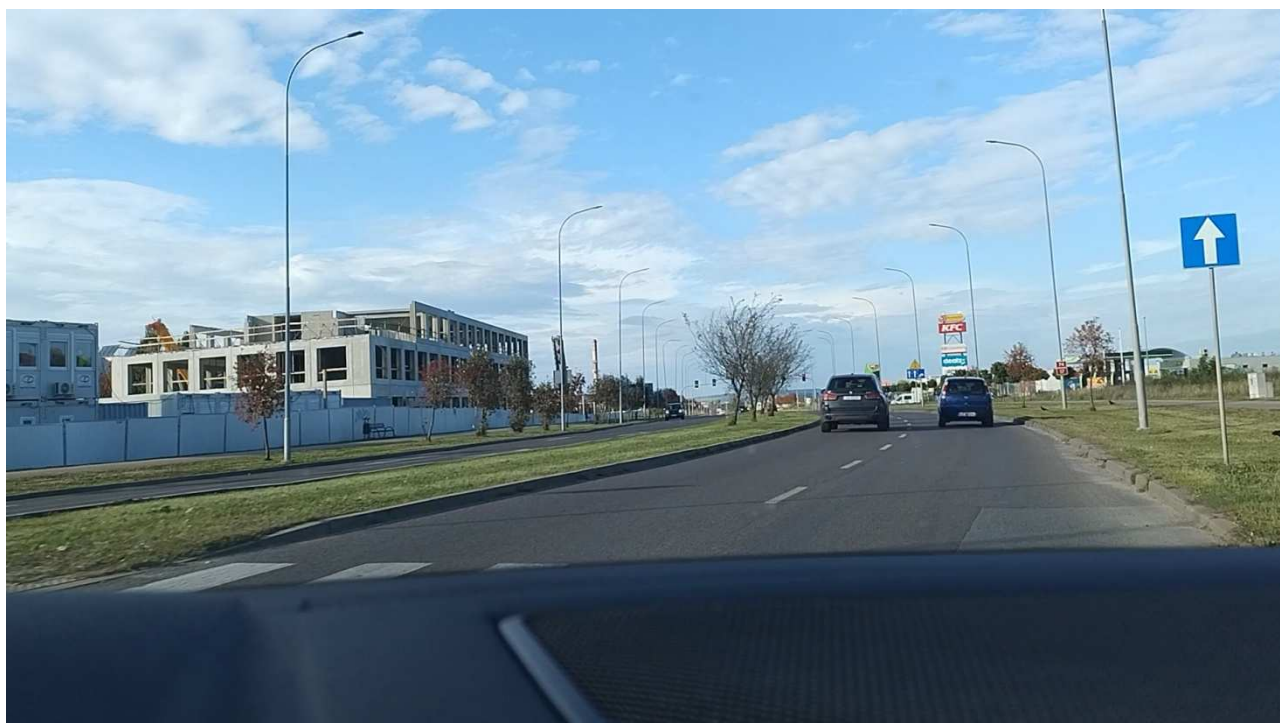
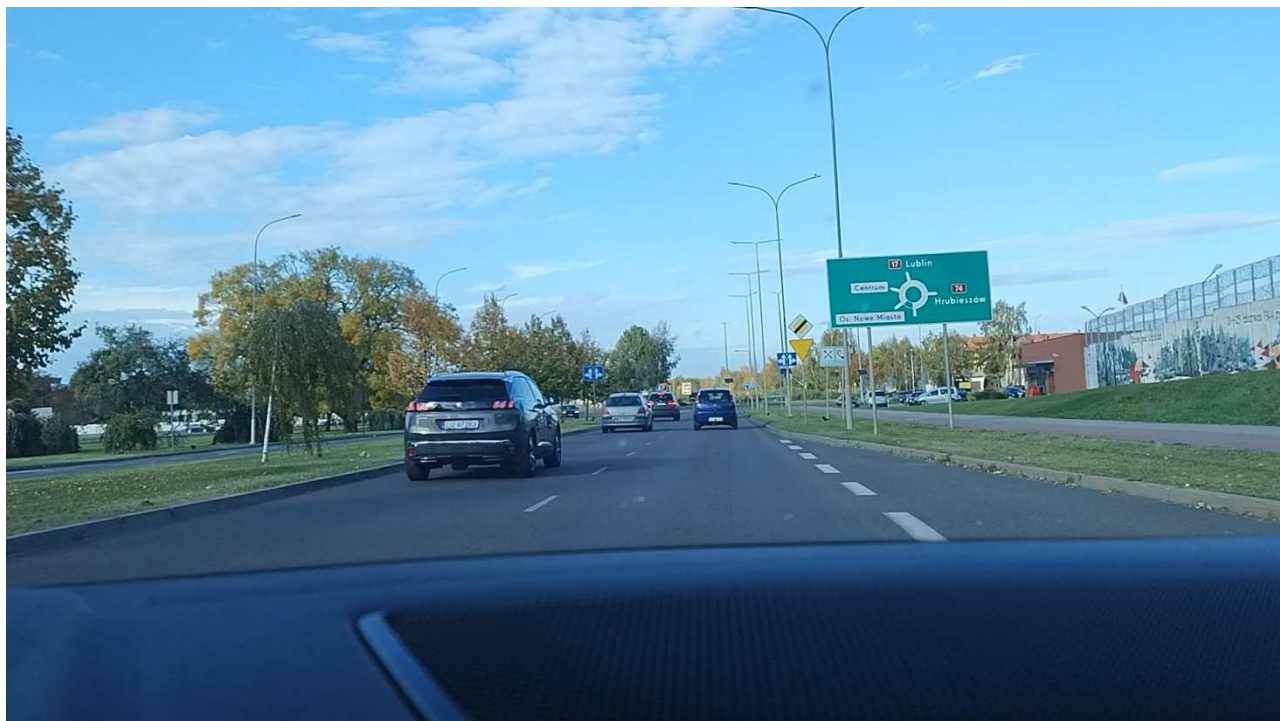




Rozrastające się korony brzoź wrastając w skrajnię jezdni ul. Jana Pawła II powodują zasłanianie tarcz znaków drogowych (tablica F-10) oraz utrudniają widoczność przy wyjeździe z obiektów przydrożnych – restauracji McDonald's oraz Szpitala Wojewódzkiego. Może to powodować powstawanie zdarzeń drogowych o znacznej ciężkości. Są to m.in. zderzenia boczne pojazdów wyjeżdżających z obiektów z pojazdami poruszającymi się po ul. Jana Pawła II. Ponadto, może dochodzić do potrąceń rowerzystów przez pojazdy skręcające w prawo do restauracji oraz do szpitala ze względu na brak widoczności rowerzysty poruszającego się po drodze dla rowerów spowodowanej gęstą roślinnością.

Zalecenie: dokonać przesadzenia/wymiany nasadzeń drzew zmieniając ich lokalizację za drogę dla pieszych i rowerów. Dbać o regularną pielęgnację i podcięcie drzew. Ewentualnie dokonać wycinki drzew powodujących zagrożenie bezpieczeństwa ruchu drogowego.

U1. Brak powtórzeń znaków po lewej stronie jezdni.



Brak powtórzeń znaków, m.in. D2+A-7, czy D3 po lewej stronie jezdni. W sytuacji gdy po prawym pasie będzie się poruszał wysoki pojazd, np. ciężarowy lub autobus, kierujący jadący

lewym pasem nie dostrzeże stosownej informacji. Zakwalifikowano to jako usterkę, ponieważ nie powinno to powodować groźnych zdarzeń drogowych.

Zalecenie: dostawić znaki powtórzeniowe po lewej stronie jezdni w miejscach, gdzie ich brakuje.

U2. Niewłaściwe oznakowanie prawego pasa ruchu kończącego się.



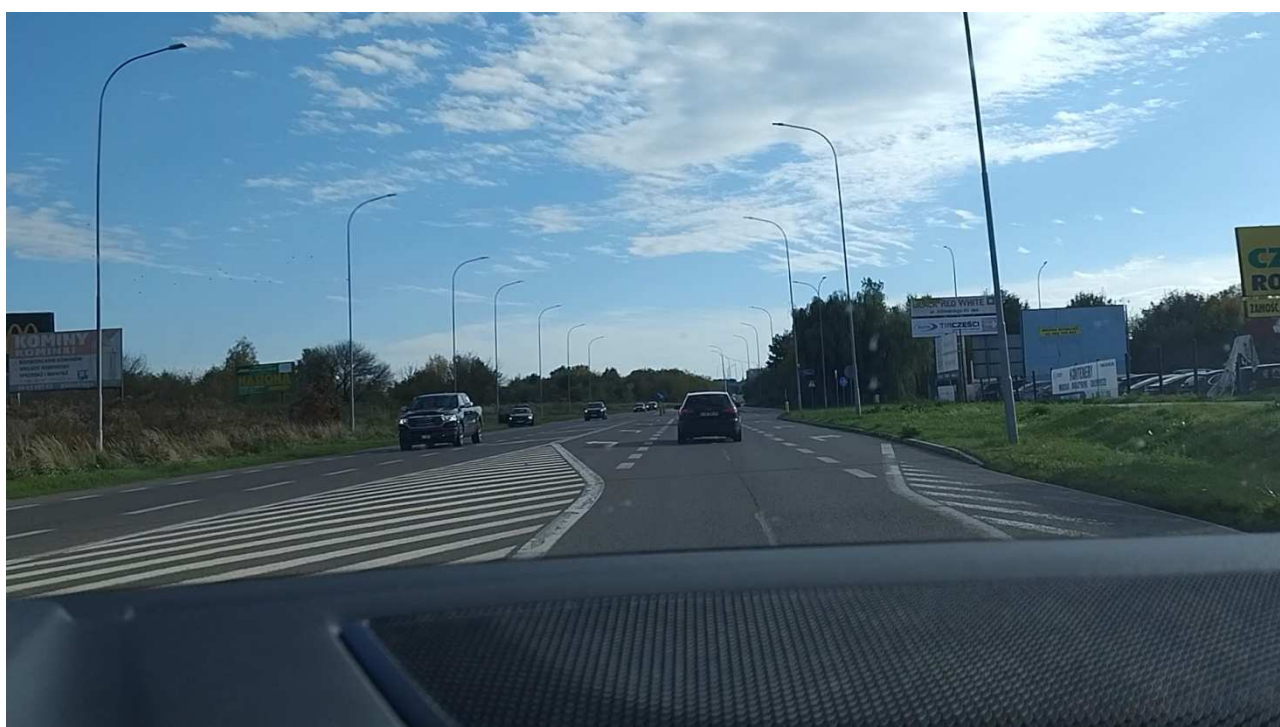
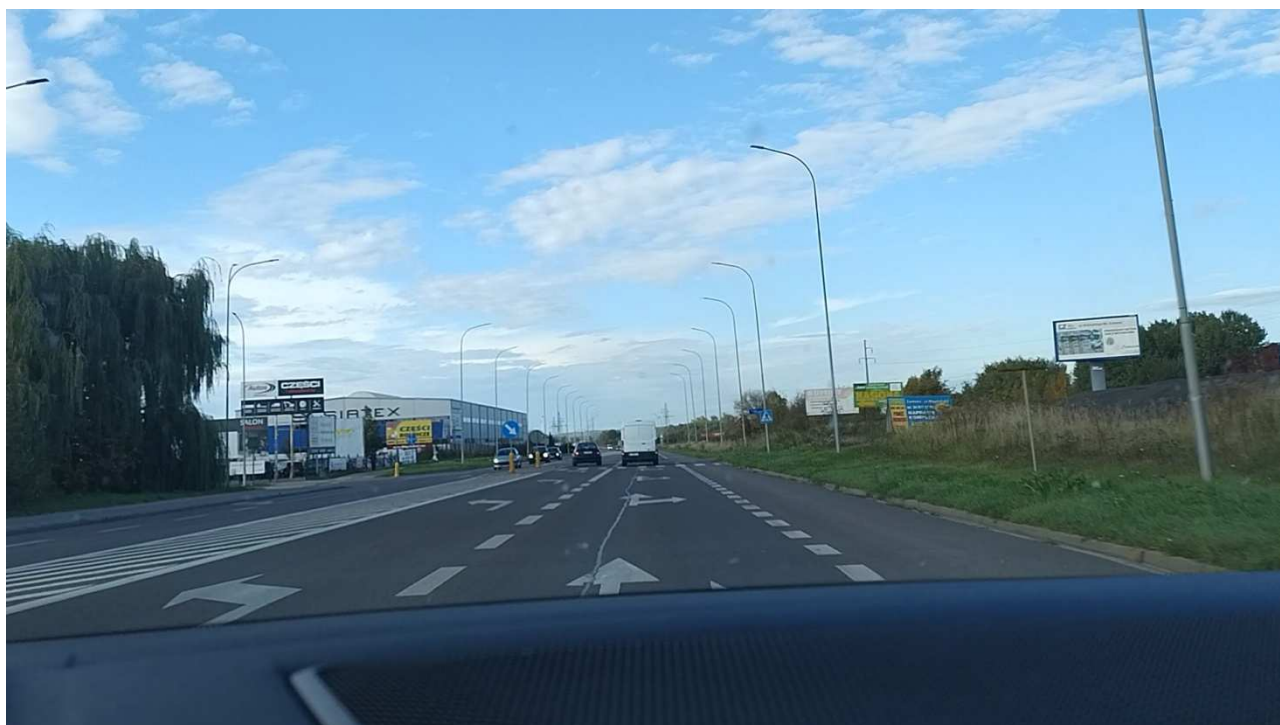
Prawy pas ulicy Legionów na odcinku przechodzenia z przekroju 2x2 na przekrój 2x1 (za przejazdem kolejowym) oznakowany jest znakiem ostrzegawczym A-12b „zwężenie jezdni prawostronne”. Znak ten umieszcza się w celu ostrzeżenia kierujących o zbliżaniu się do zwężenia jezdni, które może być niebezpieczne dla kierujących a nie o końcu pasa ruchu. W celu oznaczenia końca pasa ruchu leżącego po prawej stronie jezdni należy zastosować znak D-14 „koniec pasa ruchu”. Sytuacja taka może powodować dezorientację kierowców i chaotyczną zmianę pasa ruchu prowadzącą do zderzeń bocznych pojazdów.

Zalecenie: wymienić znak A-12b na znak D-14.

U3. Brak oznakowania skrzyżowania z ulicą Kilińskiego.

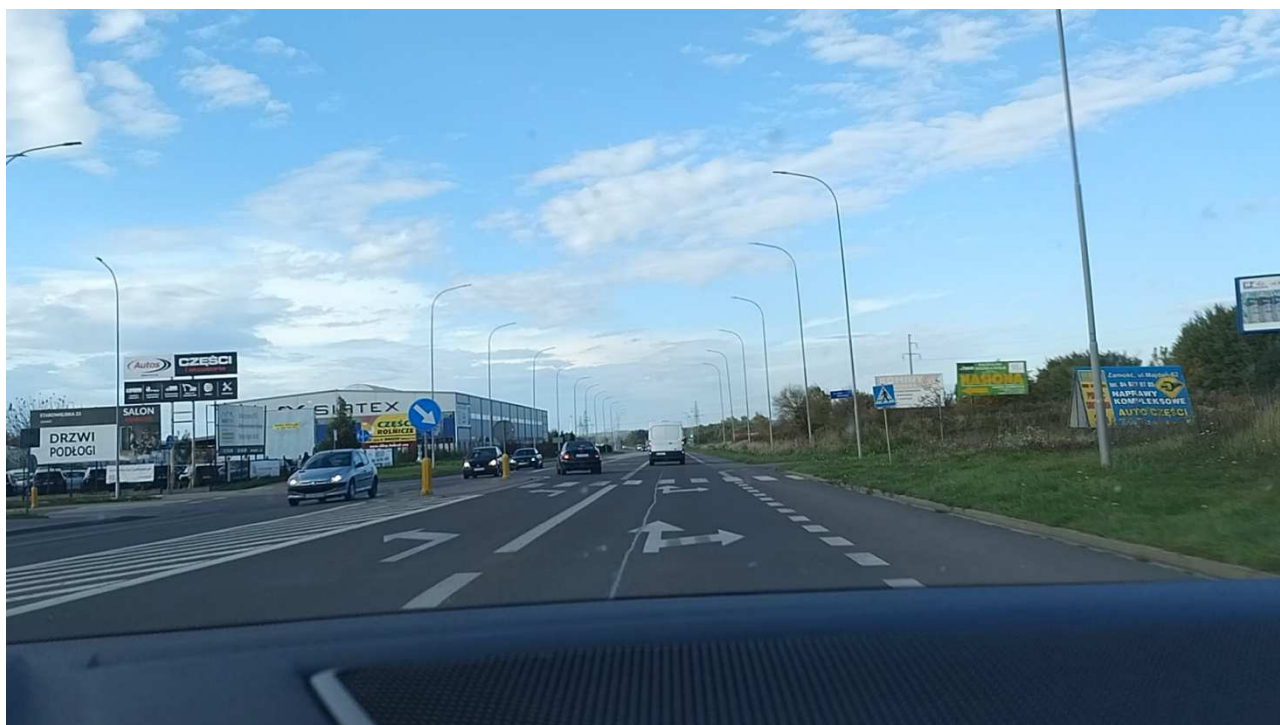
Skrzyżowanie ulicy Legionów z ulicą Kilińskiego nie jest oznakowane znakami D-1 „droga z pierwszeństwem”. Taka sytuacja powoduje, że kierowca dojeżdżający do skrzyżowania może interpretować je jako włączenia dróg wewnętrznych do drogi z pierwszeństwem. Może to również wprowadzać w błąd w kontekście funkcji skrzyżowania w nawiązaniu do pewnych zakazów wynikających z przepisów prawa o ruchu drogowym (odwołanie tymczasowych znaków B-33, B-

25). Generalnie nie powinno to generować niebezpiecznych zdarzeń dlatego zakwalifikowano to w kategorii usterki.



Zalecenie: zamontować znaki D-1 przed skrzyżowaniem ul. Legionów z ul. Kilińskiego.

B2. Brak czytelności oznakowania oraz widoczności przejścia dla pieszych w rejonie skrzyżowania z ul. Kilińskiego.



Na ulicy Legionów (jadąc od przejazdu kolejowego), przed przejściem dla pieszych w rejonie skrzyżowania z ulicą Kilińskiego brakuje powtórzenia znaku D-6 „przejście dla pieszych” po lewej stronie na wyspie kanalizującej (fot. 1). Taka sytuacja powoduje, że pojazd skręcający w lewo w ulicę Kilińskiego, w sytuacji dojeżdżania do przejścia „w cieniu” pojazdu ciężarowego, może nie zauważyć przejścia (szczególnie w warunkach zmniejszających czytelność oznakowania poziomego – śnieg). W konsekwencji może dochodzić do potrąceń pieszych wychodzących zza pojazdu na prawym pasie ruchu. Dodatkowo brakuje utwardzenia dojścia do przejścia od strony

zielenca w kierunku odcinka ulicy Kilińskiego prowadzącego w stronę ul. Majdan. To z kolei może powodować, że pieszy kierujący opuszczający przejście będzie poruszał się po poboczu, narażając się na możliwość potrącenia przez pojazdy skręcające w prawo.

Dodatkowo, jadąc ulicą Legionów w kierunku przejazdu kolejowego zaobserwowano kompletny brak widoczności przejścia dla pieszych zlokalizowanego bezpośrednio za skrzyżowaniem z ul. Kilińskiego (fot. 2). W sytuacji, w której z ulicy Kilińskiego będzie wyjeżdżał samochód ciężarowy, będzie on zasłaniał znak D-6 „przejście dla pieszych” po prawej stronie jezdni. Może to powodować niespodziewane pojawienie się pieszego przed pojazdem a konsekwencji groźne w skutkach potrącenia pieszych.



Podczas przeprowadzenia audytu BRD w warunkach nocnych stwierdzono zupełny brak widoczności przedmiotowego przejścia dla pieszych przez kierujących poruszających się od strony przejazdu kolejowego. Pomimo dość dobrze działającego oświetlenia ulicznego, wchodzący na przejście dla pieszych jest absolutnie niewidoczny. Sytuacja taka może powodować bardzo groźne w skutkach potrącenia pieszych nasilające się szczególnie w okresie od późnej jesieni do wczesnej wiosny, gdy zmrok zapada bardzo wcześnie.

Zalecenie: zamontować znaki D-6 po lewej stronie przejścia na wyspie kanalizującej w okolicy skrzyżowania ul. Legionów z ul. Kilińskiego. Wykonać utwardzenie dojazdu do przejścia dla pieszych.

B3. Zbyt szerokie zjazdy do obiektów usługowych.

Za Rondem Wysiedlonych Mieszkańców Zamojszczyzny (jadąc w kierunku Lublina) po prawej stronie zlokalizowane są zjazdy m.in. do autokomisu oraz firm usługowych nie spełniające parametrów, o szerokości znacząco przekraczającej szerokość jezdni. Ze zjazdów tych niejednokrotnie korzystają samochody ciężarowe ze względu na zlokalizowany tam serwis tego typu pojazdów oraz realizację transportu materiałów budowlanych pobliskiego składu

budowlanego. W sytuacji włączania się do ruchu może dochodzić do wzajemnego przesłaniania widoczności na drodze z pierwszeństwem – ul. Legionów. Może to doprowadzać do zdarzeń o znacznej ciężkości – wymuszeń pierwszeństwa i zderzeń bocznych pojazdów.



Zalecenie: doprowadzić do zawężenia szerokości zjazdów tak, aby wyeliminować niebezpieczne sytuacje przy włączaniu się do ruchu.

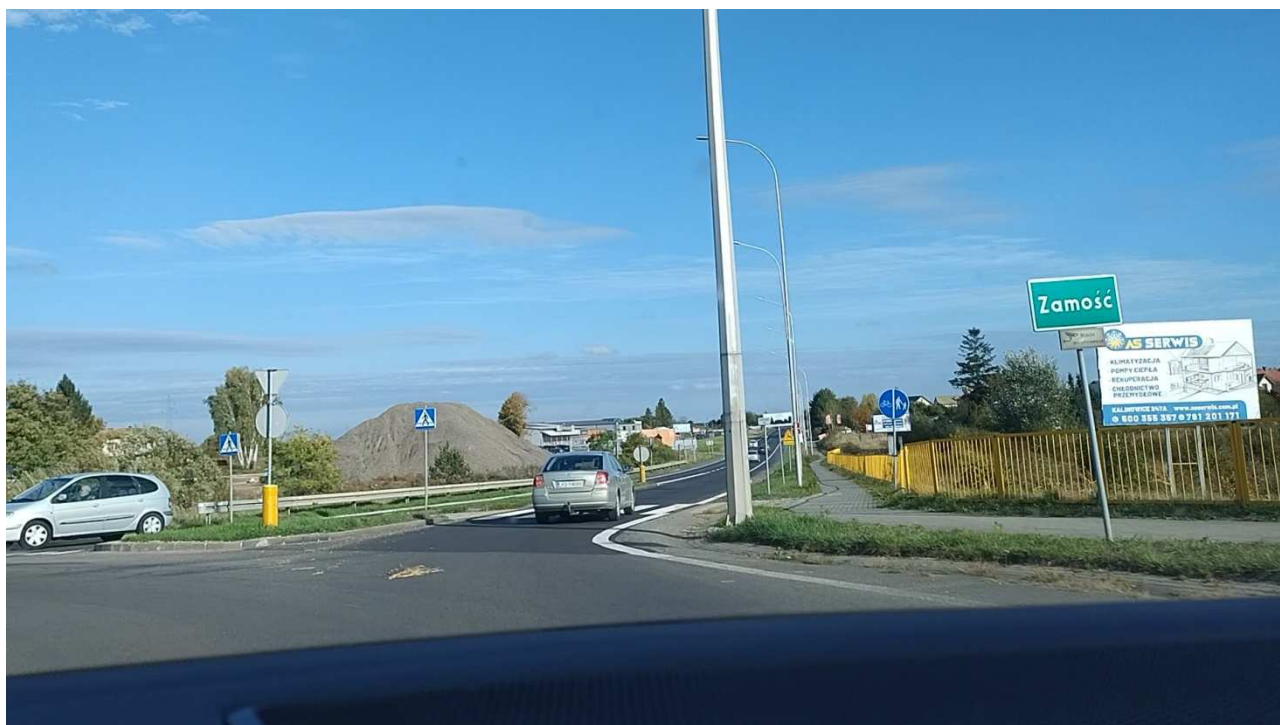
U4. Uszkodzona bariera energochłonna na ulicy Legionów.



Odgięta bariera energochłonna, w sytuacji najechania w nią w miejscu uszkodzenia może zapracować niewłaściwie i nie spełnić zadania, dla którego została zamontowana. Generalnie sam fakt uszkodzenia bariery nie generuje niebezpiecznych zdarzeń dlatego zakwalifikowano to zostało jako usterka.

Zalecenie: wymienić uszkodzony element bariery energochłonnej.

U5. Brak oznakowania pionowego przejścia dla pieszych po prawej stronie jezdni.



Przy zjeździe z ronda Leopolda Skulskiego przed przejściem dla pieszych brakuje znaku pionowego D-6 „przejście dla pieszych”. Powoduje to mniejszą dostrzegalność przejścia szczególnie w warunkach zmniejszonej widoczności oznakowania poziomego (np. śnieg). Ze względu jednak na fakt istnienia tylko jednego pasa ruchu oraz widoczny znak D-6 po lewej stronie, zakwalifikowano to w kategorii usterki.

Zalecenie: zamontować znak D-6 „przejście dla pieszych” po prawej stronie jezdni na zjeździe z ronda.

U6. Brak powtórzenia znaku D-1 po lewej stronie przed skrzyżowaniem z ul. Starowiejską.

Na ulicy Legionów przed skrzyżowaniem z ul. Starowiejską brakuje znaku D-1 „droga z pierwszeństwem” po lewej stronie jezdni na wyspie kanalizującej. Taka sytuacja powoduje, że pojazd jadący na wprost, w sytuacji dojeżdżania do skrzyżowania „w cieniu” pojazdu ciężarowego poruszającego się prawym pasem, może nie zauważyć, iż jest to skrzyżowanie. Jest to o tyle istotne, że skrzyżowanie to pełni również rolę odwołania podwyższenia prędkości do 70 km/h ustalonego znakiem B-33 „ograniczenie prędkości do 70 km/h”. Może to z kolei mieć wpływ na bezpieczeństwo ruchu na dalszym odcinku ul. Legionów.



Zalecenie: zamontować znak D-1 „droga z pierwszeństwem” po lewej stronie jezdni na wyspie kanalizującej.

U7. Brak powtórzeń znaków D-2 i A-7 oraz D-3 w okolicy Ronda Honorowych Dawców Krwi po lewej stronie jezdni.





Brak powtórzeń znaków, m.in. D2+A-7 na ul. Legionów, czy D3 na ul. Jana Pawła II po lewej stronie jezdni. W sytuacji gdy po prawym pasie będzie się poruszał wysoki pojazd, np. ciężarowy lub autobus, kierujący jadący lewym pasem nie dostrzeże stosownej informacji. Zakwalifikowano to jako usterkę, ponieważ nie powinno to powodować groźnych zdarzeń drogowych.

Zalecenie: dostawić znaki powtórzeniowe po lewej stronie jezdni w miejscach, gdzie ich brakuje.

B4. Gałęzie przydrożnej roślinności zasłaniające widoczność przed przejściem.



Gałęzie drzew rosnących w pasie drogowym ul. Jana Pawła II zasłaniają widoczność pieszego znajdującego się w strefie oczekiwania przed przejściem dla pieszych. Sytuacja ta jest

szczególnie niebezpieczna w momencie niedziałającej sygnalizacji świetlnej. Może to powodować brak możliwości dostrzeżenia pieszego zamierzającego wejść na przejście z prawej strony a w konsekwencji do bardzo groźnych w skutkach potrażeń pieszych.

Zalecenie: dokonać przesadzenia drzew, lokalizując je poza wyznaczoną drogą dla pieszych i rowerów lub dokonać wycinki drzew zasłaniających widoczność dojścia dla pieszych. Ponadto należy systematycznie pielęgnować korony drzew wzdłuż ul. Jana Pawła II ta, aby nie wrastały w skrajnię jezdni.

U8. Brak powtórzenia znaku D-1 na ul. Jana Pawła II przed skrzyżowaniem z ul. Kresową.



Brak powtórzeń znaku D1 na ul. Jana Pawła II po lewej stronie jezdni przed skrzyżowaniem z ul. Kresową. W sytuacji gdy po prawym pasie będzie się poruszał wysoki pojazd, np. ciężarowy lub autobus, kierujący jadący lewym pasem nie dostrzeże stosownej informacji. Zakwalifikowano to jako usterkę, ponieważ nie powinno to powodować groźnych zdarzeń drogowych.

Zalecenie: dostawić znak D-1 po lewej stronie jezdni na ul. Jana Pawła II przed skrzyżowaniem z ul. Kresową.

U9. Zjazdy w kierunku osiedla oraz salonu samochodowego oznakowane jako skrzyżowanie.

Na ulicy Jana Pawła II zjazdy prowadzące na osiedle bloków wielorodzinnych oraz do salonu samochodowego oznakowano znakiem D-1 „droga z pierwszeństwem”, który stosuje się przed skrzyżowaniem. Może to również wprowadzać w błąd w kontekście funkcji skrzyżowania w nawiązaniu do pewnych zakazów wynikających z prawa o ruchu drogowym (odwołanie tymczasowych znaków B-33, B-25). Generalnie nie powinno to generować niebezpiecznych zdarzeń dlatego zakwalifikowano to w kategorii usterki.



Zalecenie: usunąć znak D-1 zlokalizowany na ul. Jana Pawła II przed zjazdami w kierunku osiedla oraz salonu samochodowego.

4.3. Wnioski z oceny Audytora BRD

Audyt bezpieczeństwa ruchu drogowego dla przedmiotowego odcinka drogi krajowej nr 17 obejmującej ulice Legionów, Jana Pawła II i Lwowską przeprowadzono w warunkach dobrej widoczności – w dzień, oraz w warunkach nocnych. Po zmroku na całym ocenianym odcinku funkcjonuje sprawne i efektywne oświetlenie uliczne ledowe. Poza błędami i usterkami stwierdzonymi w dzień, w warunkach nocnych jedynie ogromne pogorszenie bezpieczeństwa ruchu drogowego zauważono na przejściu dla pieszych w okolicy skrzyżowania z ulicą Kilińskiego. Jest ono zupełnie niewidoczne, sytuację z pewnością poprawiłoby uzupełnienie oznakowania o znaki D-6 zlokalizowane na wyspie dzielącej. Należałoby również rozważyć montaż doświetlenia przejścia „od góry” wraz z zastosowaniem aktywnych znaków D-6.

Na ocenianym odcinku stwierdzono występowanie błędów wymienionych w pkt. 4.2. Mogą one powodować występowanie zdarzeń drogowych o znacznej ciężkości z udziałem pojazdów oraz niechronionych użytkowników ruchu. Powodują one konieczność dokonania stosownych zmian w infrastrukturze drogi.

W punkcie 4.2 wskazano również usterki, których zalecane jest ich przeanalizowanie i usunięcie.