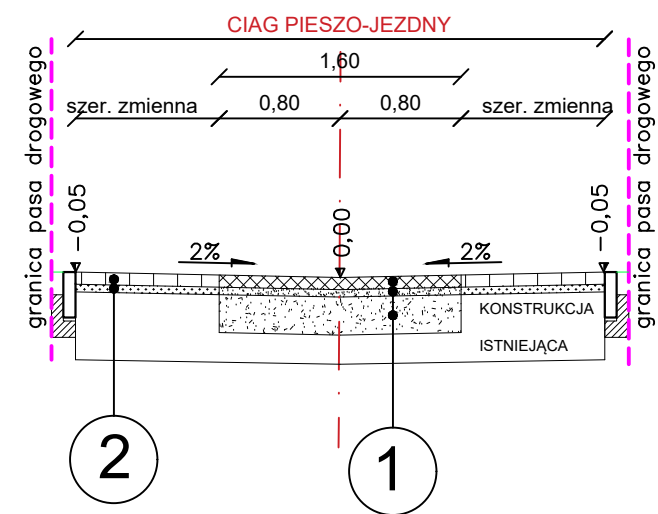
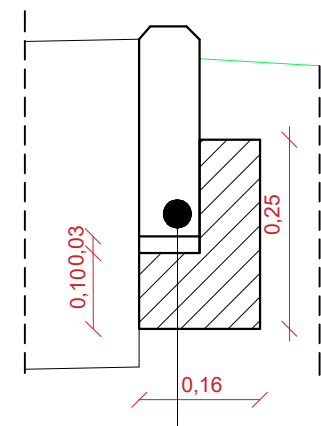


PRZEKRÓJ NORMALNO-KONSTRUKCYJNY A-A



SZCZEGÓŁ A
OBRZEŻE BETONOWE 8X30 CM
skala 1:10



30cm	obrzeże betonowe 8x30
3cm	podsyпка cementowo–piaskowa o c:p – 1:4
10cm	ława z oporem z betonu C16/20 (B20)

- 1

KONSTRUKCJA ŚRODKOWA

8 cm warstwa z płyt ażurowych o wymiarach 40x60x8cm układane jako cztery rzędy

5 cm podsypka piaskowa


20 cm warstwa z kruszywa stabilizowanego mechanicznie 0/31,5mm

- 2


KONSTRUKCJA SKRAJNA

8 cm warstwa z kostki brukowej betonowej o wytrż. > 50 kN

5 cm podsypka cementowo piaskowa



MaKo consulting

INWESTOR:	ZARZĄD DRÓG GRODZKICH W ZAMOŚCIU UL. KILIŃSKIEGO 86		
LOKALIZACJA:	DZIAŁKI EWID. NR: 110/1 JEDNOSTKA EWID. 066401_1 ZAMOŚĆ OBRĘB: 0001 MIASTO ZAMOŚĆ		
TYTUŁ OPRACOWANIA:	REMONT ULICY CICHEJ W ZAMOŚCIU		
TREŚĆ OPRACOWANIA:	PRZEKROJE NORMALNO-KONSTRUKCYJNE		PODPIS:
PROJEKTANT	mgr inż. Jerzy Ekiert	695/Lb/88	
SPECJALNOŚĆ:	DROGOWA	DATA 03.11.2017	SKALA 1:50 NR RYS. 3