

Opinia numer: J-2021/03/10

Rzeczoznawca : mgr inż. Józef Madera

Zleceniodawca: Zakład Aktywności Zawodowej w Goleniowie

Adres: ul. Produkcyjna 3, Łozienica, 72-100 Goleniów

Zlec. pismo, znak: Zlecenie mailowe

Właściciel: Gmina Goleniów

Adres: Plac Lotników 1, 72-100 Goleniów

Zadanie: Określenie wartości rynkowej pojazdu

PODSTAWA OPINII

Opinię sporządziłem w oparciu o przeprowadzone oględziny pojazdu, pomiar grubości powłoki lakierowej oraz analizę dokumentacji przedstawionej przez Zleceniodawcę.

DANE IDENTYFIKACYJNE POJAZDU

Dane: [D] III-2021

Marka: FORD Model pojazdu: FT 300 2.2 TDCi Kat. MR '07 E4 3.0t
Wersja: L Nr rejestracyjny: ZGL 15152 Rok prod.: 2007
Rodzaj pojazdu: Samochód osobowy* VIN: WF0SXXTTFS7486385

Nr INFO-EKSPERT	011-04639
Data pierwszej rejestracji	2008/12/09
Data ważności badania technicznego	2022/01/07
Data oględzin	2021/03/17
Miejsce oględzin	ul. Produkcyjna 3, 72-100 Łozienica
Wskazanie drogomierza	381568 km
Okres eksploatacji pojazdu (08/12/09-21/03/17)	147 mies.
Dop. masa całk. / Ładowność	3000 kg / 1273 kg
Rodzaj nadwozia	kombi z podwyższonym dachem 4 drzwiowe 2 osobowe
Liczba osi / Rodzaj napędu / Skrzynia biegów	2 / przedni (4x2) / manualna
Rozstaw osi	3750 mm
Jednostka napędowa	z zapłonem samoczynnym
Pojemność / Moc silnika	2198 ccm / 81kW (110KM)
Doładowanie	Turbosp. z chłodn. powietrza
Liczba cylindrów / Układ cylindrów	4 / rzędowy
Norma spalin	E4
Długość / Szerokość / Wysokość	5751 mm / 1974 mm / 2313 mm

DOKUMENTACJA FOTOGRAFICZNA

do opinii nr: J-2021/03/10

DANE IDENTYFIKACYJNE POJAZDU

Dane: [D] III-2021

Marka: FORD

Model pojazdu: FT 300 2.2 TDCi Kat. MR'07 E4 3.0t

Wersja: L

Nr rejestracyjny: ZGL 15152

Rok prod.: 2007

Rodzaj pojazdu: Samochód osobowy*



Widok pojazdu - przód.



TYł pojazdu.



Widok pojazdu - przód, prawa strona.



Widok pojazdu - przód, lewa strona.



Widok pojazdu -tył, lewa strona.



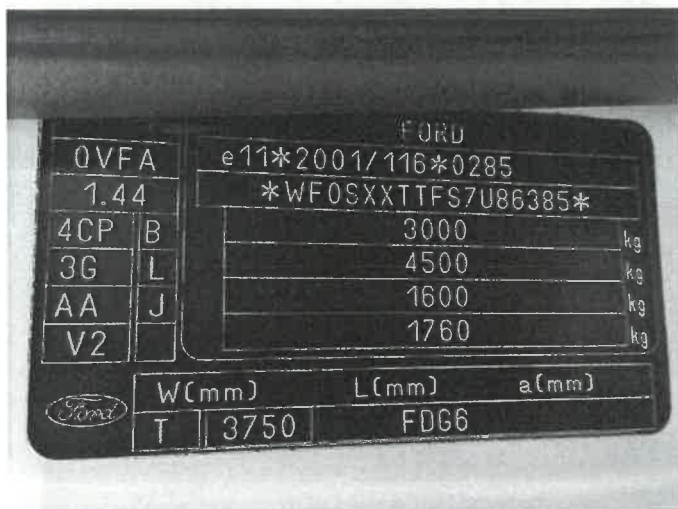
Widok pojazdu -tył, prawa strona.



Stan drogomierza - przebieg



Plakietka z nr VIN.



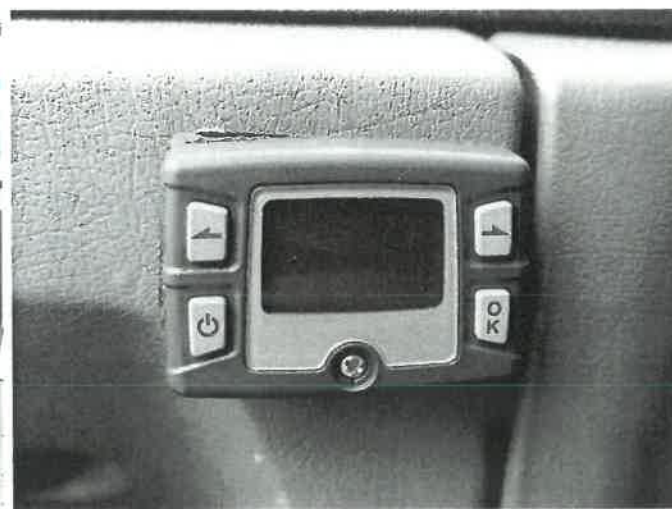
Tabliczka znamionowa.



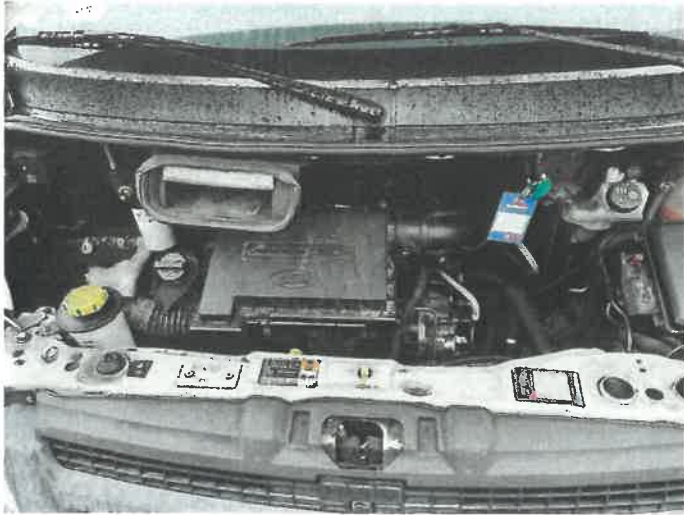
Wnętrze kabiny - stanowisko kierowcy.



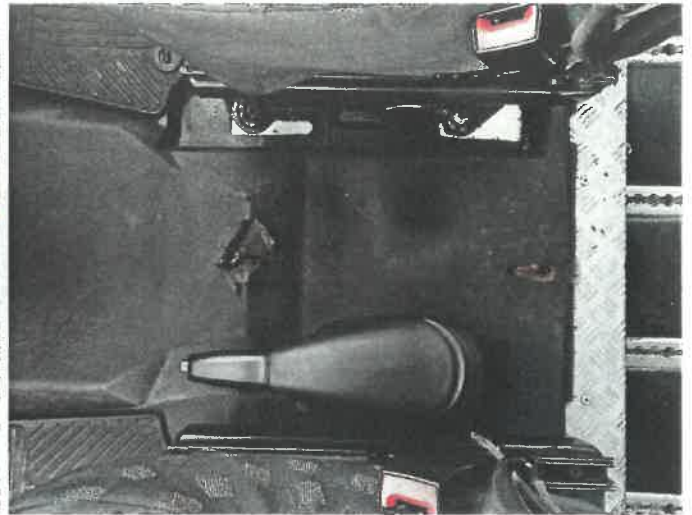
Przedział pasażerski.



Sterowanie ogrzewaniem postojowym.



Komora silnikowa.



Rozerwana wykładz. podłogi.



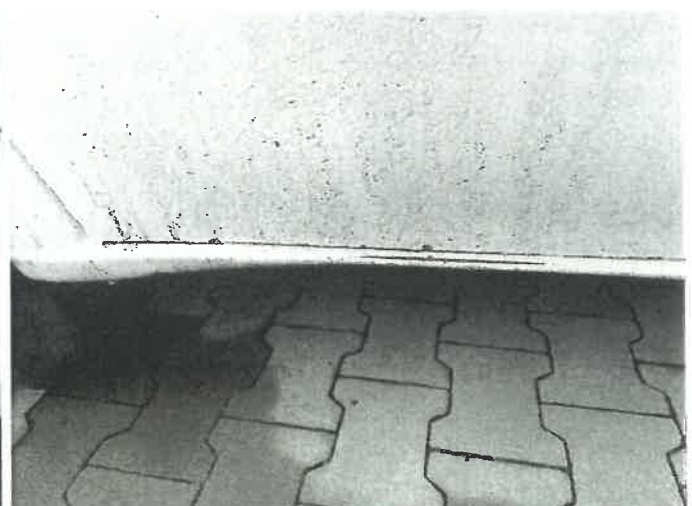
Pokrywa komory silnikowej - odpryski lakieru.



Pokrywa komory silnikowej - odpryski lakieru.



Ślady korozji na przedniej krawędzi dachu.



Wutarcia lakieru na progu lewym (drzwi kierowcy).



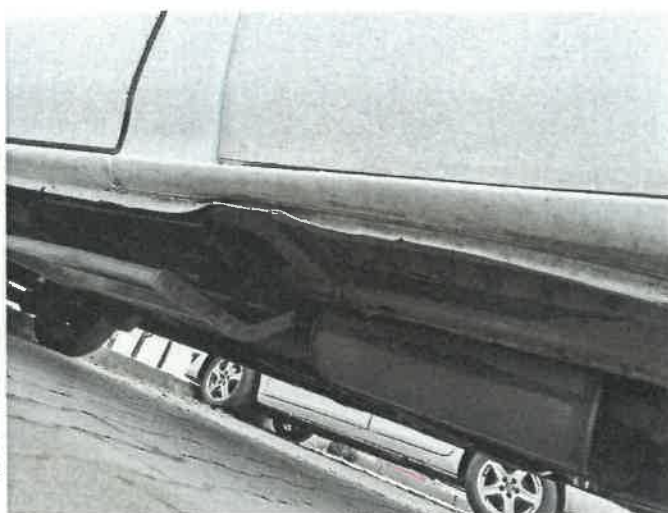
Błotnik P.L. - korozja podpowłokowa.



Próg i poszycie prawe, część tylna - korozja.



Wgnieciony próg lewy w cz. przedniej.



Wgnieciony próg lewy w cz. przedniej.



Uszkodz. słupek przy kabłąku zamka drzwi P.L.



Uszkodz. słupek przy kabłąku zamka drzwi P.P.

ARKUSZ BADANIA POWŁOKI LAKIEROWEJ

do opinii nr: J-2021/03/10

Rzecznik : mgr inż. Józef Madera

Zleceniodawca: Zakład Aktywności Zawodowej w Goleniowie

Adres: ul. Produkcyjna 3, Łozienica, 72-100 Goleniów

Zlec. pismo, znak: Zlecenie mailowe

z dnia: 2021/03/16

Właściciel: Gmina Goleniów

Adres: Plac Lotników 1, 72-100 Goleniów

Zadanie: Określenie wartości rynkowej pojazdu

DANE IDENTYFIKACYJNE POJAZDU

Dane: [D] III-2021

Marka: FORD

Model pojazdu: FT 300 2.2 TDCi Kat. MR'07 E4 3.0t

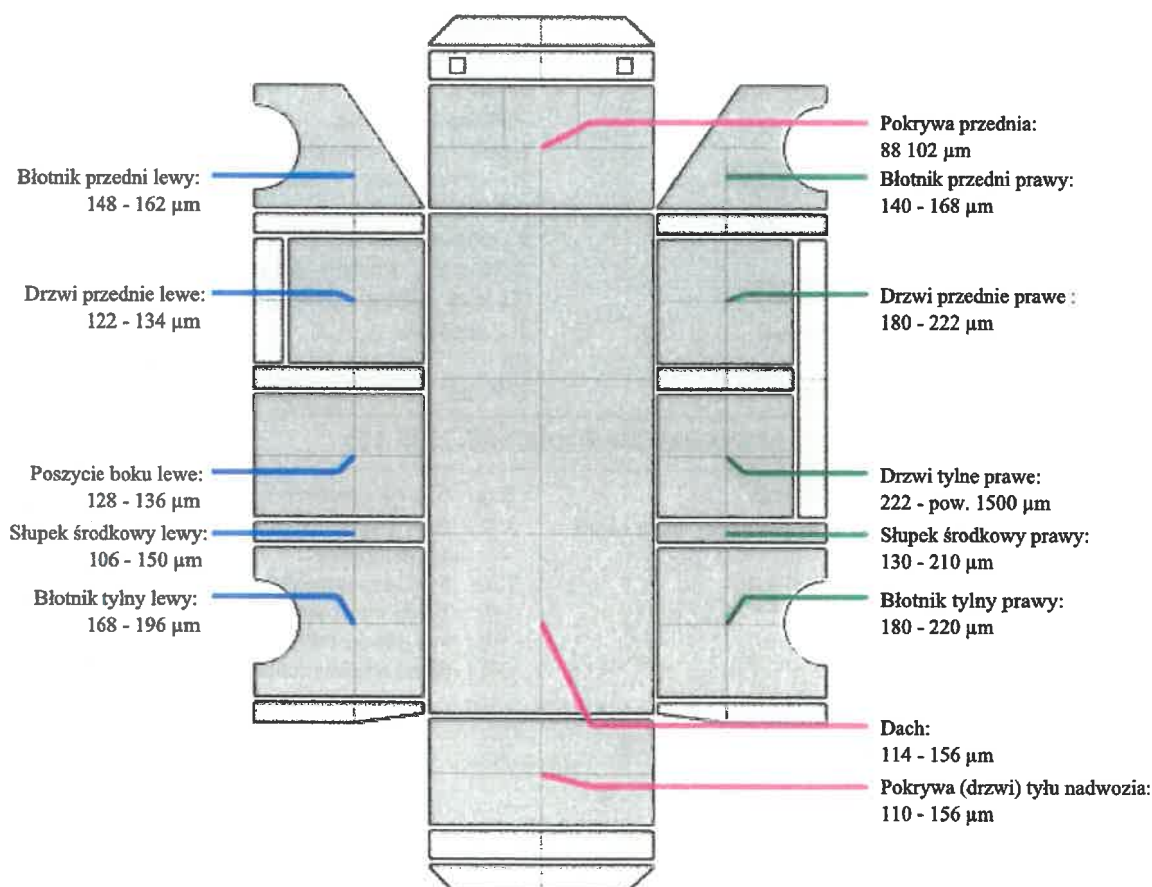
Wersja: L

Nr rejestracyjny: ZGL 15152

Rok prod.: 2007

Rodzaj pojazdu: Samochód osobowy*

OPIS POWŁOKI LAKIEROWEJ



Rzeczoznawca : mgr inż. Józef Madera

Zleceniodawca: Zakład Aktywności Zawodowej w Goleniowie

Adres: ul. Produkcyjna 3, Łozienica, 72-100 Goleniów

Zlec. pismo, znak: Zlecenie mailowe

z dnia: 2021/03/16

Właściciel: Gmina Goleniów

Adres: Plac Lotników 1, 72-100 Goleniów

Zadanie: Określenie wartości rynkowej pojazdu

DANE IDENTYFIKACYJNE POJAZDU

Dane: [D] III-2021

Marka: FORD Model pojazdu: FT 300 2.2 TDCi Kat. MR`07 E4 3.0t
 Wersja: L Nr rejestracyjny: ZGL 15152 Rok prod.: 2007
 Rodzaj pojazdu: Samochód osobowy* VIN: WF0SXXTTFS7486385

Nr INFO-EKSPERT 011-04639
 Data pierwszej rejestracji 2008/12/09
 Data ważności badania technicznego 2022/01/07
 Data oględzin 2021/03/17
 Miejsce oględzin ul. Produkcyjna 3, 72-100 Łozienica
 Wskazanie drogomierza 381568 km
 Okres eksploatacji pojazdu (08/12/09-21/03/17) 147 mies.
 Dop. masa całk. / Ładowność 3000 kg / 1273 kg
 Rodzaj nadwozia kombi z podwyższonym dachem 4 drzwiowe 2 osobowe
 Liczba osi / Rodzaj napędu / Skrzynia biegów 2 / przedni (4x2) / manualna
 Rozstaw osi 3750 mm
 Jednostka napędowa z zapłonem samoczynnym
 Pojemność / Moc silnika 2198 ccm / 81kW (110KM)
 Doładowanie Turbosp. z chłodn. powietrza
 Liczba cylindrów / Układ cylindrów 4 / rzędowy
 Norma spalin E4
 Długość / Szerokość / Wysokość 5751 mm / 1974 mm / 2313 mm

WYPOSAŻENIE STANDARDOWE (2007.05-2007.12)

Lp.	Nazwa elementu wyposażenia	Lp.	Nazwa elementu wyposażenia
1	ABS + EBD - system dystrybucji siły hamowania	7	Pasy bezpieczeństwa bezwładnościowe trzypunktowe
2	Fartuchy p/błotne przednie	8	Poduszka powietrzna kierowcy
3	Fartuchy p/błotne tylne	9	Szyba tylna ogrzewana
4	Fotel pasażera podwójny	10	Światło dodatkowe STOP
5	Immobilizer	11	Wspomaganie układu kierowniczego
6	Obrotomierz		

WYPOSAŻENIE DODATKOWE

Lp.	Nazwa elementu wyposażenia	Wartość [PLN]
1	Lusterka zewnętrzne regulowane elektrycznie	72
2	Nagrzewnica zasilana paliwem	93
3	Poduszka powietrzna pasażera	144
4	System elektronicznej kontroli toru jazdy ESP	346
5	Szyby przednie regulowane elektrycznie	98
6	+Światła do jazdy dziennej	16
7	Światła p/mgielne przednie	29
8	Wycieraczka szyby tylnej	49
9	Zamek centralny zdalnie sterowany	107

OPIS ZAMONTOWANEGO W POJEŹDZIE OGUMIENIA

Koło	Marka, typ	Bieżnik [mm]	Zużycie [%]
Przednie lewe:	PIRELLI 195/70 R15C 104/102R CARRIER WINTER TL	8,2	20
Przednie prawe:	PIRELLI 195/70 R15C 104/102R CARRIER WINTER TL	7,5	28
Tylne lewe:	BRIDGESTONE 195/70 R15C 104R BLIZZAK W 800Z TL	7,4	29
Tylne prawe:	BRIDGESTONE 195/70 R15C 104R BLIZZAK W 800Z TL	6,6	39

STAN TECHNICZNY POJAZDU

W rezultacie przeprowadzonych oględzin stwierdziłem następujący stan pojazdu:

- - pokrywa komory silnikowej - odpryski lakieru w streie przedniej,
- - dach - ślady korozji i pęknięcia powłoki lakierowej nad szybą czołową,
- - błotnik przedni lewy - ślady korozji podpowłokowej,
- - próg lewy - wgnieciony głęboko w strefie przedniej od strony spodniej, wytarcia lakieru nad otworem drzwi kierowcy, skorodowany w części tylnej,
- - poszycie boku lewego tylne - skorodowane w części dolnej, przy połączeniu z progiem,
- - próg prawy - wgnieciony w strefie przedniej od strony spodniej,
- - słupek "A" lewy - ślady spawania i korozji w miejscu mocowania kabłąka zamka drzwi przednich lewych,
- - słupek "A" prawy - ślady spawania i korozji w miejscu mocowania kabłąka zamka drzwi przednich prawych,
- - wykładzina podłogowa - rozerwana w części przedniej, pomiędzy fotelem kierowcy i pasażera,
- - mieszek osłonowy dźwigni zmiany biegów - porozrywany,
- pas bezpieczeństwa kierowcy - poszarpane brzegi taśmy

Pojazd wyposażony jest w windę załadowniczą dla osób niepełnosprawnych, zdemonstrowana jest również część siedzisk dla pasażerów - z informacji przekazanych przez Zleceniodawcę wynika, że przed sprzedażą winda zostanie wybudowana, zaś fotele uzupełnione, w związku z czym okoliczności tych nie brałem pod uwagę przy wycenie pojazdu.

