

55

Op. 0003 38.7091

Radny Gminy Zagrodno

Zagrodno, 26.03.2021 r.

Tomasz Herbut

Zagrodno 36

Urząd Gminy Zagrodno

ul. Wolności 10, 53-610 Zagrodno

tel. 71 72 50 000

14 2508

RG

Pani

Karolina Bardowska

Wójt Gminy Zagrodno

### Interpelacja

W imieniu mieszkańców wsi Zagrodno korzystających z drogi gminnej działka nr 413/2 zwracam się z ponowną prośbą o zamontowanie przez gminę lustra przy wyjeździe na drogę wojewódzką nr 363.

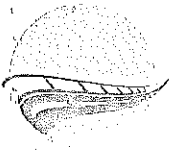
Wymieniona droga gminna stanowi bezpośredni i jedyny dojazd do posesji dla kilku rodzin. W latach poprzednich w ramach przebudowy mostu nad rzeką Skorą w ciągu drogi wojewódzkiej (most olszanicki) zamontowane zostały bariery drogowe, ograniczające pole widzenia dla osób wyjeżdżających z drogi gminnej.

Pragnę dodać, że Dolnośląska Służba Dróg i Kolei we Wrocławiu pismem ZS.LG.8026.85.2019 z dnia 14 sierpnia 2019 roku udzieliła zgody na zamontowanie lustra (pismo w załączeniu).

**Do wiadomości.**

Pan Walenty Luszczewski

Przewodniczący Rady Gminy Zagrodno



ZS.LG.8026.85.2019

Wrocław, 14.08.2019r.

Urząd Gminy Zagrodno  
59-516 Zagrodno 52

**dotyczy:** wniosku Radnego Gminy Zagrodno, Pana Tomasza Herbut.

W nawiązaniu do pisma RK.0003.31.2019.KP(3) z dnia 11.07.2019r. (wpłynęło do DSDiK 18.07.2019r.) oraz pisma Pana Tomasza Herbut z sesji Rady Gminy Zagrodno znak OR.0005.13.2019.TL z dnia 13.06.2019 Dolnośląska Służba Dróg i Kolei we Wrocławiu informuje, że opiniuje pozytywnie ustawienie lustra drogowego, mając na względzie ograniczoną widoczność przy włączaniu się do drogi wojewódzkiej nr 363 z drogi gminnej o nr działki 413/2 w m. Zagrodno.

Z informacji jakie otrzymaliśmy w dniu 13.08.2019 pocztą elektroniczną od Naczelnika Wydziału Rozwoju Gminy i Zasobów Komunalnych z Urzędu Gminy Zagrodno Pani Krystyny Pliniewicz wynika, że przedmiotowa droga położona na dz. nr 413/2 nie jest drogą publiczną, dlatego też lustro drogowe może być ustawione (utrzymywane) na koszt Gminy Zagrodno pod nadzorem Służby Utrzymaniowej Legnica (kontakt: Pan Edward Kiekszuk, tel. 609 990 946).

Dodatkowo informujemy, że lustro drogowe typu U-18 powinno spełniać warunki opisane w pkt. 9. Załącznika nr 4 do Rozporządzenia Ministra Infrastruktury z dnia 3 lipca 2003 r. w sprawie szczegółowych warunków technicznych dla znaków i sygnałów drogowych oraz urządzeń bezpieczeństwa ruchu drogowego i warunków ich umieszczania na drogach (Dz. U. Nr 220, poz. 2181 z dnia 23 grudnia 2003r. z późn. zm.).

Natomiast w sprawie wyznaczenia przejścia dla pieszych przy skrzyżowaniu drogi powiatowej nr 2612D z drogą wojewódzką nr 363, należy zwrócić się do Zarządu Dróg Powiatowych w Złotoryi, ponieważ lokalizacja przedmiotowego przejścia znajduje się na terenie drogi powiatowej.

Kierownik Służby Utrzymaniowej  
LEGNICA

Mariusz Piorowski

Otrzymują:

1. Adresat
2. ZS.LG. a/a

Do wiadomości:

1. Pan Tomasz Herbut  
Radny Gminy Zagrodno  
zam. Zagrodno 36  
59-516 Zagrodno

Sprawę prowadzi: Wojciech Żmudzki, tel. 076/ 870 74 70, e-mail: wojciech.zmudzki@dsdik.wroc.p

*Odp. do Ol. 0003. 38. 2771*

IR.0003.15.2021.MC

Zagrodno, dnia 7 kwietnia 2021 r.

Pan  
Tomasz Herbut  
Radny Gminy Zagrodno  
Zagrodno 36  
59-516 Zagrodno

Dotyczy: interpelacji w sprawie zamontowania lustra przy wjeździe na drogę wojewódzką nr 363.

W odpowiedzi na Pana interpelację z dnia 26.03.2021 r. (data wpływu do tut. Urzędu: 29.03.2021r.) w sprawie zamontowania lustra przy wjeździe na drogę wojewódzką nr 363 na działce nr 413/2, Wydział Inwestycji i Rozwoju informuje, że wykonanie projektu na montaż lustra drogowego zostanie zlecone Zakładowi Usług Komunalnych w Zagrodnie.

*WST*  
*Karolina Bardowska*

Otrzymują:

1. Adresat
2. Rada Gminy Zagrodno
3. IR- a/a

