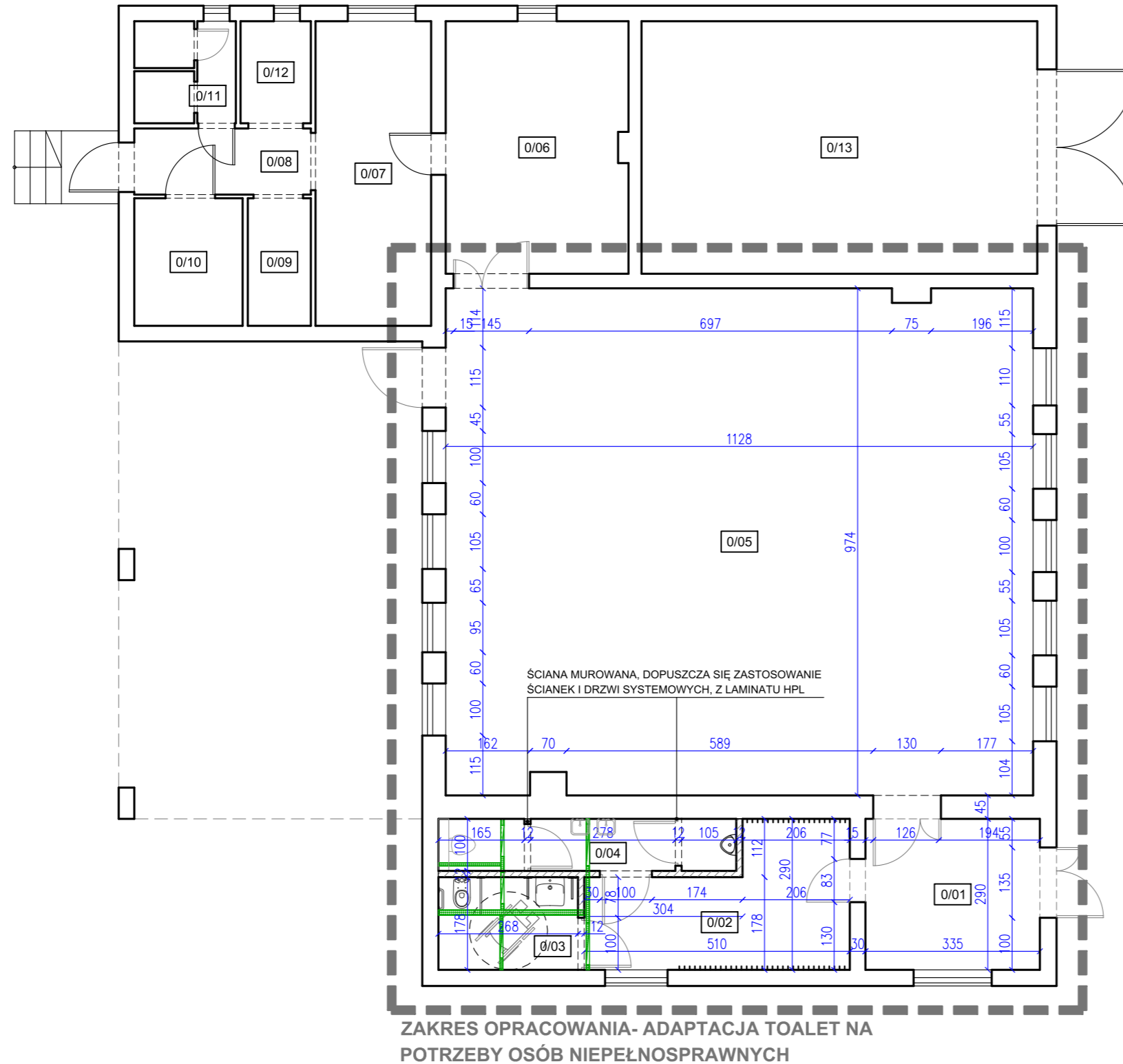


RZUT PRZYZIEMIA PROJEKT SKALA 1:100



NR	NAZWA POMIESZCZENIA	POW.
0/01	HOL	9,7m ²
0/02	PRZEDSIONEK/SZATNIA	11,4m ²
0/03	WC DAMSKIE	4,8m ²
0/04	WC MĘSKIE	5,7m ²
0/05	SALA	109,4m ²
0/06	KUCHNIA	17,0m ²
0/07	ZMYWALNIA	12,9m ²
0/08	KORYTARZ	4,3m ²
0/09	POM. MAGAZYNOWE	2,9m ²
0/10	POM. MAGAZYNOWE	5,1m ²
0/11	POM. SOCJALNE	3,7m ²
0/12	POM. MAGAZYNOWE	2,6m ²
0/12	REMIZA STRAŻACKA	36,9m ²
SUMA POWIERZCHNI		226,4m²

LEGENDA:

	- ISTENIEJĄCE ŚCIANY
	- PROJEKTOWANE ZAMUROWANIA
	- PROJEKTOWANE ŚCIANY
	- WYBURZENIA ŚCIAN

BIURO OBSŁUGI NIERUCHOMOŚCI "ARS- BUD"
59-500 Złotoryja, Rokitnica 61, tel. 887 856 589

OBIEKT:	Projekt adaptacji toalet w świetlicy wiejskiej w Wojciechowie, na potrzeby osób niepełnosprawnych	PROJEKT
ADRES:	Wojciechów, 59-516 Wojciechów	
INWESTOR:	Gmina Zagrodno Zagrodno 52, 59-516 Zagrodno	DATA: 15.07.2020r
RYSUNEK:	RZUT PRZYZIEMIA- PROJEKT	SKALA: 1:100
PROJEKTANT:	mgr inż. arch. Magdalena Retelska Nr upr.: 36/DSOKK/2017	NUMER: 4
OPRACOWAŁ:	mgr inż. Andrzej Górzeński Nr upr.: Lw 110/87	PODPIS: