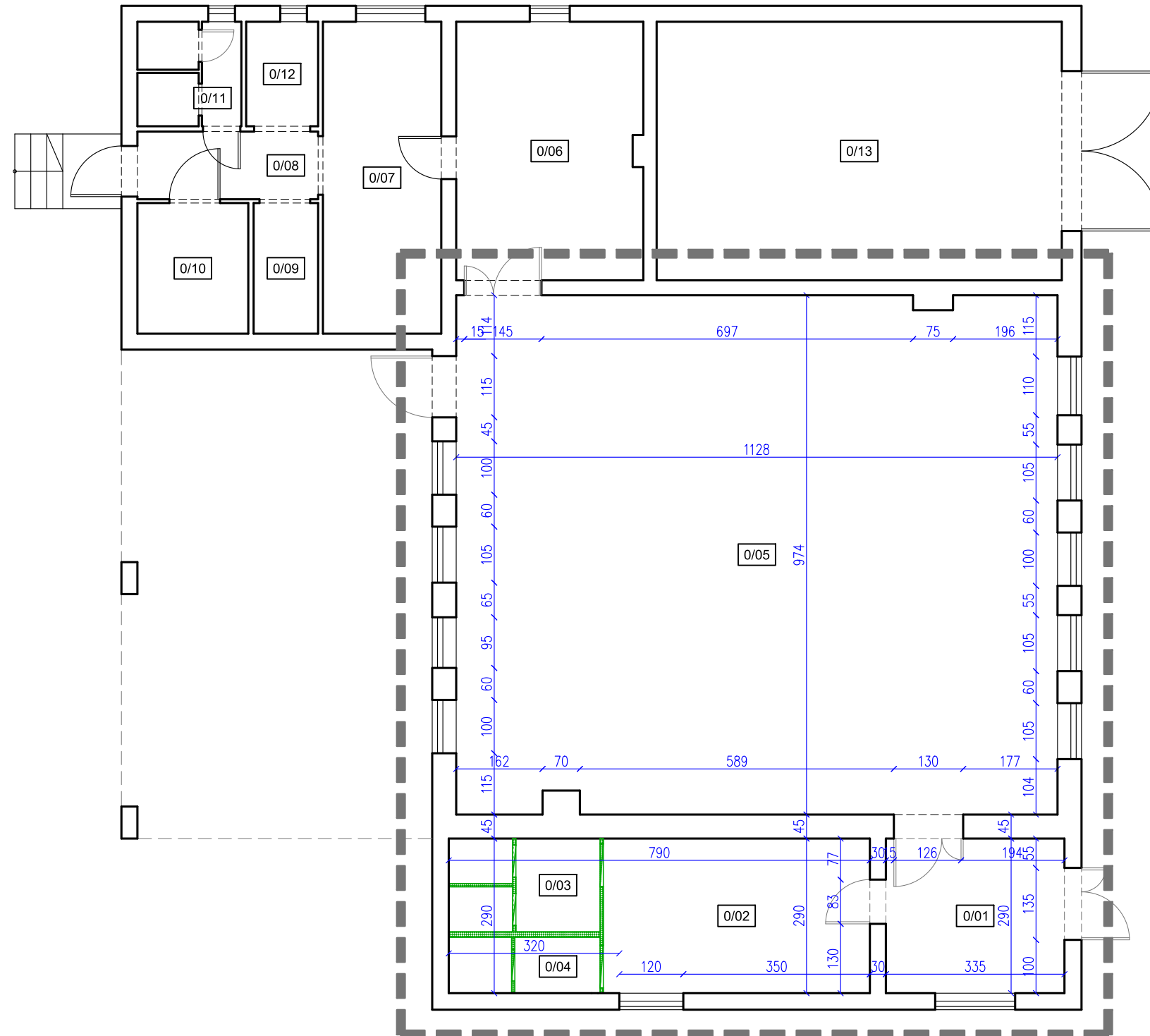


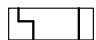

# RZUT PRZYZIEMIA ROZBIÓRKI SKALA 1:100



ZAKRES OPRACOWANIA- ADAPTACJA TOALET NA  
POTRZEBY OSÓB NIEPEŁNOSPRAWNYCH

NR	NAZWA POMIESZCZENIA	POW.
0/01	HOL	9,7m <sup>2</sup>
0/02	PRZEDSIONEK/SZATNIA	14,5m <sup>2</sup>
0/03	WC DAMSKIE	5,0m <sup>2</sup>
0/04	WC MĘSKIE	3,0m <sup>2</sup>
0/05	SALA	109,4m <sup>2</sup>
0/06	KUCHNIA	17,0m <sup>2</sup>
0/07	ZMYWALNIA	12,9m <sup>2</sup>
0/08	KORYTARZ	4,3m <sup>2</sup>
0/09	POM. MAGAZYNOWE	2,9m <sup>2</sup>
0/10	POM. MAGAZYNOWE	5,1m <sup>2</sup>
0/11	POM. SOCJALNE	3,7m <sup>2</sup>
0/12	POM. MAGAZYNOWE	2,6m <sup>2</sup>
0/12	REMIZA STRAŻACKA	36,9m <sup>2</sup>
<b>SUMA POWIERZCHNI</b>		<b>227m<sup>2</sup></b>

## LEGENDA:

-  - ISTENIEJĄCE ŚCIANY
-  - WYBURZENIA ŚCIAN

BIURO OBSŁUGI NIERUCHOMOŚCI "ARS- BUD"  
59-500 Złotoryja, Rokitnica 61, tel. 887 856 589

OBIEKT:	Projekt adaptacji toalet w świetlicy wiejskiej w Wojciechowie, na potrzeby osób niepełnosprawnych	PROJEKT	
ADRES:	Wojciechów, 59-516 Wojciechów		
INWESTOR:	Gmina Zagrodno Zagrodno 52, 59-516 Zagrodno	DATA: 15.07.2020r	
RYSUNEK:	RZUT PRZYZIEMIA- ROZBIÓRKI	SKALA: 1:100	NUMER: <b>3</b>
PROJEKTANT:	mgr inż. arch. Magdalena Retelska Nr upr.: 36/DSOKK/2017	Upr. bud. w specjalności architektonicznej do projektowania bez ograniczeń	PODPIS:
OPRACOWAŁ:	mgr inż. Andrzej Górzeński Nr upr.: Lw 110/87	Upr. bud. w specjalności konstrukcyjnej	PODPIS: