

RZUT



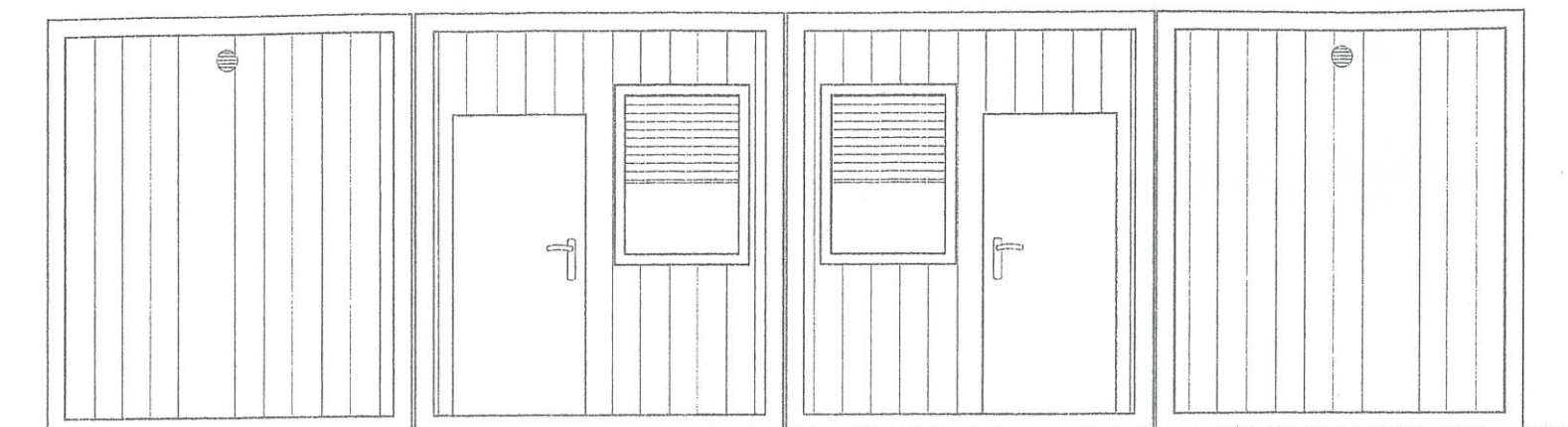
Legenda:

	łącznik dwulegnowy szelny
	łącznik jednobiegnowy
	punkt świetlny
	lampc jarzeniowa podwójna
	lampc jarzeniowa pojedyncza
	wentylator łazienkowy
	gniazdo 1f podwójne
	gniazdo 1f pojedyncze
	konwektor elektryczny
	ogrzewacze przewiewowe
	ogrzewacze przewiewowe przeciw zamarzaniu

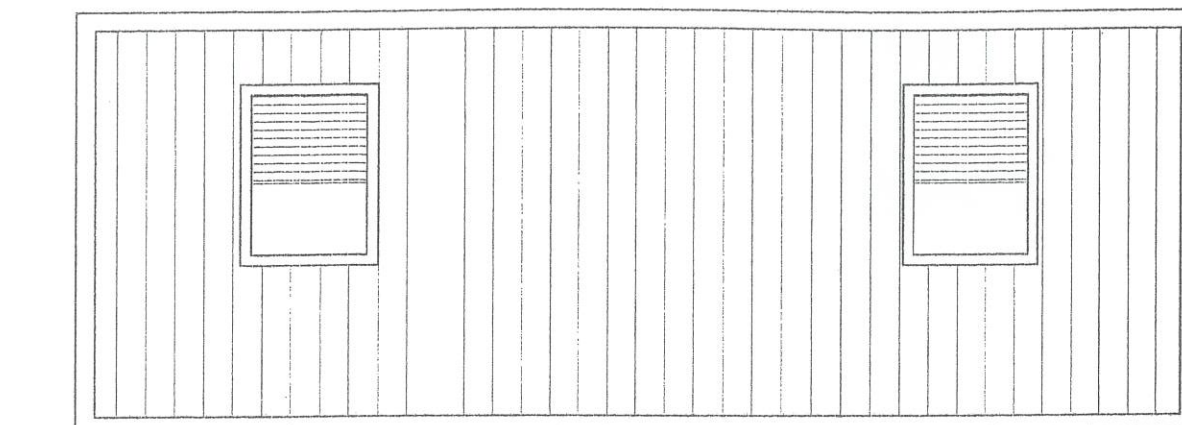
- 1 Wiatrołaz
- 2 Magazynek
- 3 Szatnia
- 4 Umywalnia
- 5 Wc
- 6 Wiatrołaz
- 7 Pom. sędziów
- 8 Szatnia
- 9 Umywalnia
- 10 Wc

Investor:	GMINA ZAGRODNO, Zagrodno 52, 59 - 516 Zagrodno	
Obiekt:	Kontenerowe zaplecze socjalne dla sportowców	
Adres:	dz. nr 137, jed ew. 022605_2 zagrodno, ob. 0007 Radziechów	
Rysunek:	RUT	SKALA 1: 50
Stadium:	P.B. - ARCHITEKTURA/ KONSTRUKCJA	rys.
Projektant:		A 1

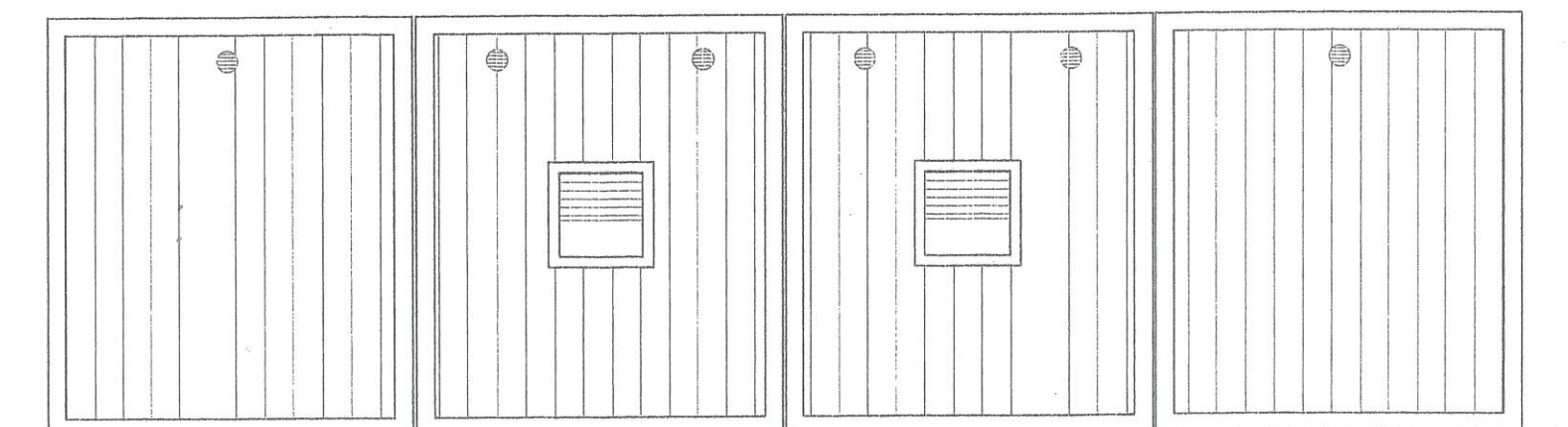
ELEWACJA WEJŚCIOWA



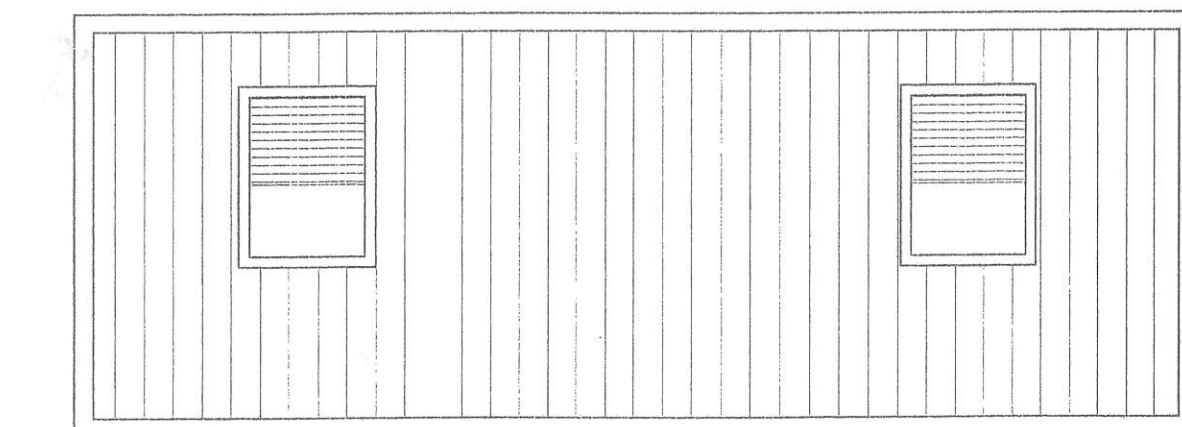
ELEWACJA BOCZNA PRAWA



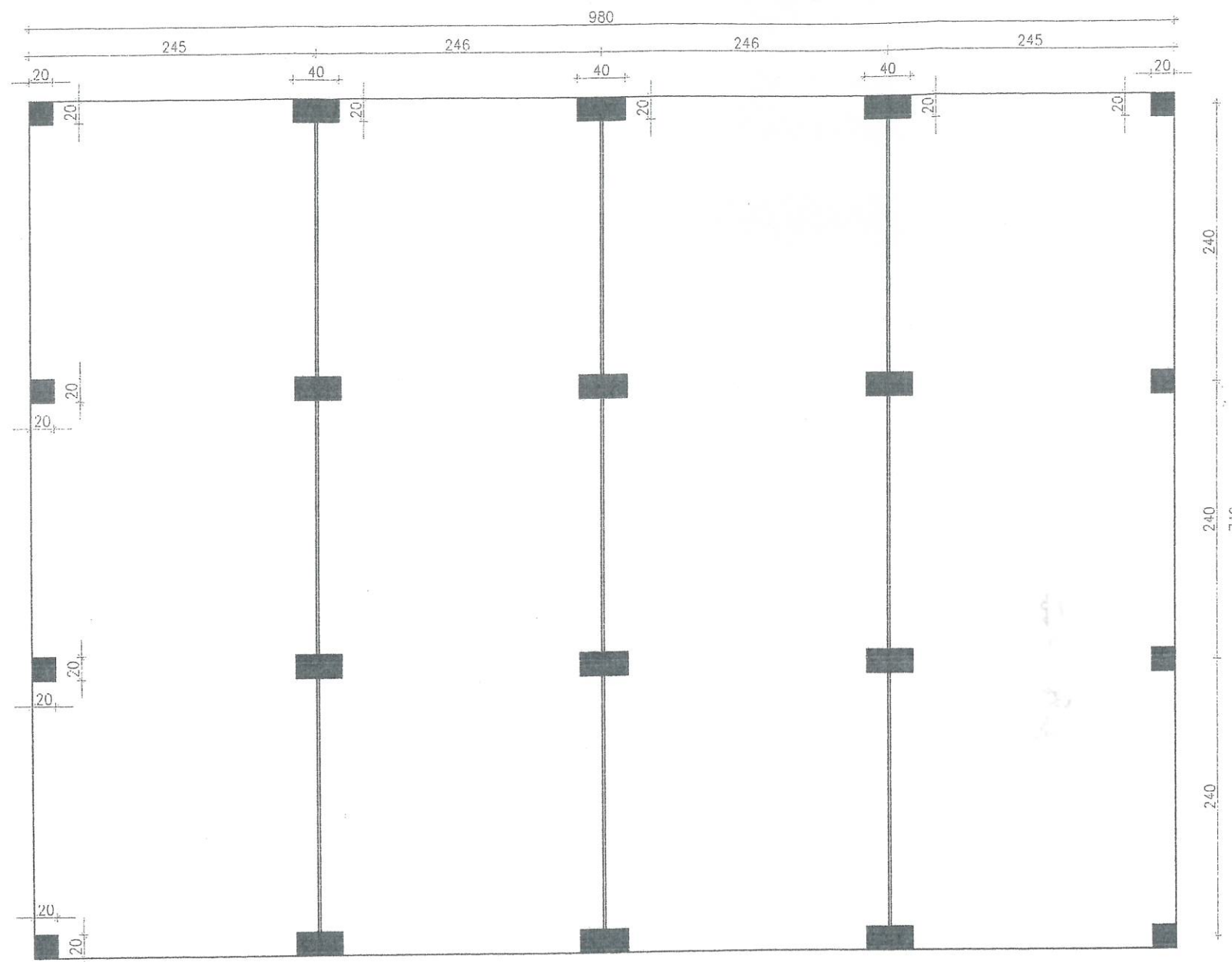
ELEWACJA TYLNA



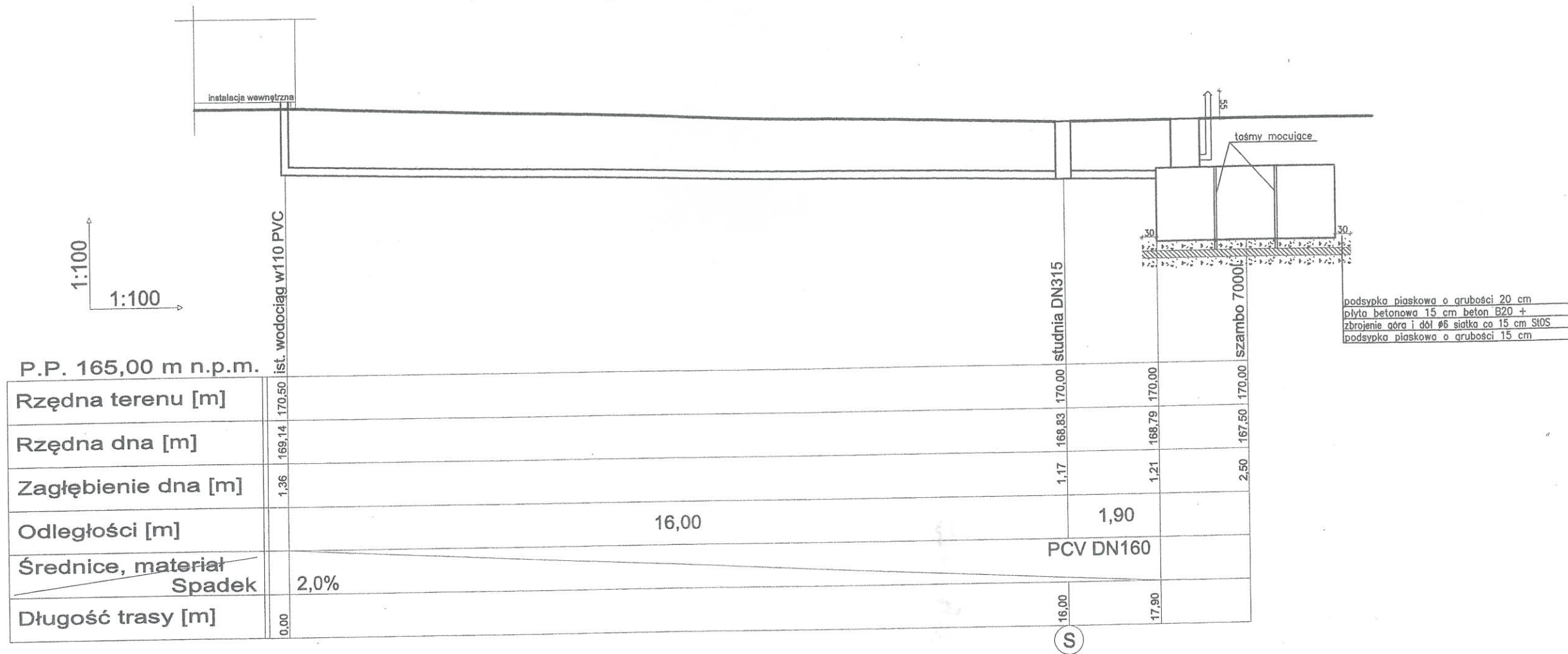
ELEWACJA BOCZNA LEWA



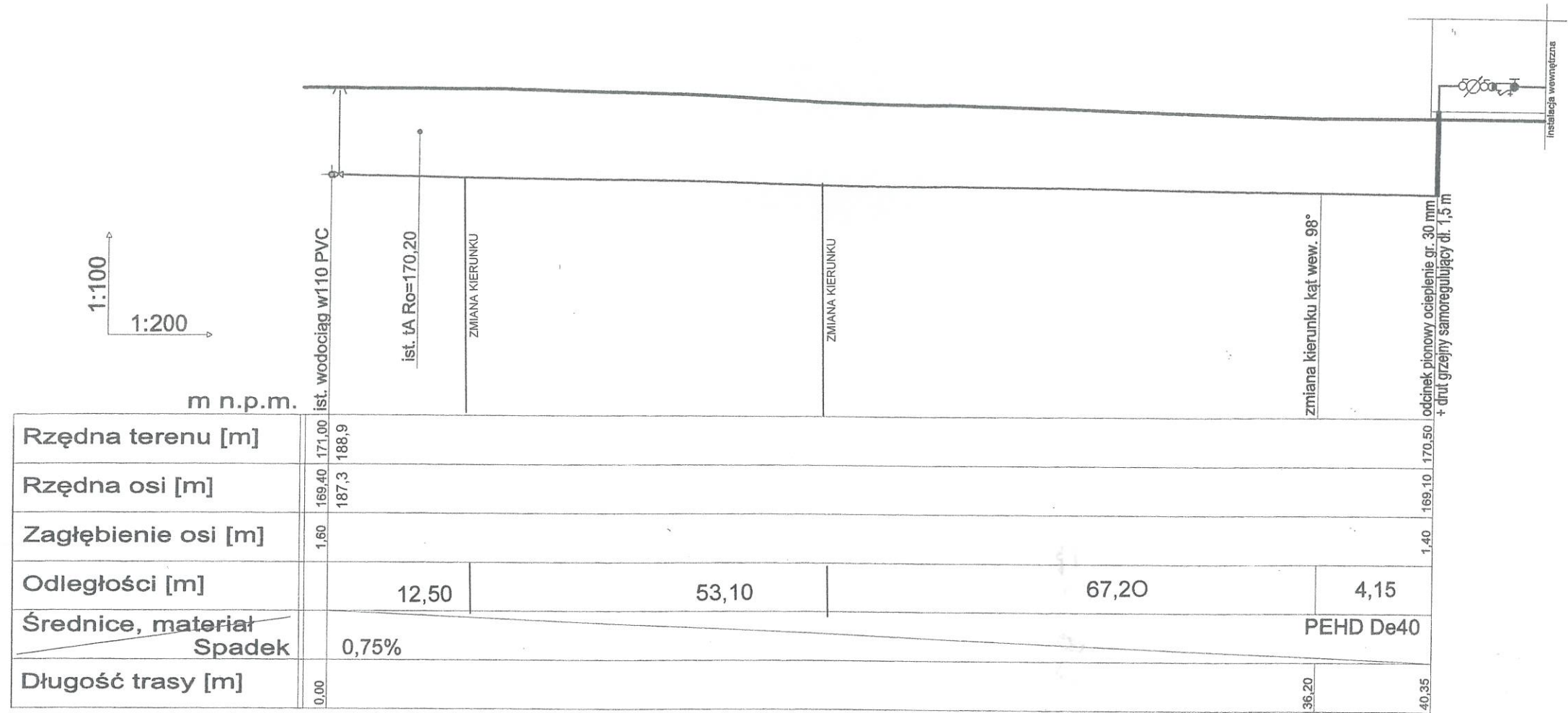
Inwestor:	GMINA ZAGRODNO, Zagrodno 52, 59 - 516 Zagrodno	
Obiekt:	Kontenerowe zaplecze socjalne dla sportowców	
Adres:	dz. nr 137, jed ew. 022605_2 zagrodno, ob. 0007 Radziechów	
Rysunek:	ELEWACJE	SKALA 1: 50
Stadium:	P.B. - ARCHITEKTURA/ KONSTRUKCJA	rys.
Projektant:		A 2



Investor:	GMINA ZAGRODNO, Zagrodno 52, 59 - 516 Zagrodno	
Obiekt:	Kontenerowe zaplecze socjalne dla sportowców	
Adres:	dz. nr 137, jed ew. 022605_2 zagrodno, ob. 0007 Radziechów	
Rysunek:	POSADOWIENIE	SKALA 1: 50
Stadium:	P.B. - ARCHITEKTURA/ KONSTRUKCJA	rys.
Projektant:		A3



Inwestor:	GMINA ZAGRODNO, Zagrodno 52, 59 - 516 Zagrodno	
Obiekt:	Kontenerowe zaplecze socjalne dla sportowców	
Adres:	dz. nr 137, jed ew. 022605_2 zagrodno, ob. 0007 Radziechów	
Rysunek:	PROFIL PRZYŁĄCZA KANALIZACJI SANITARNEJ	SKŁA 1: 100
Stadium:	P.B. - SANITARNA	rys.
Projektant:	M. Kołodziejczyk	S1



Rzędna terenu [m]	171,00	171,00	171,00	171,00	170,50
Rzędna osi [m]	169,40	187,3	187,3	187,3	169,10
Zagłębienie osi [m]	1,60				1,40
Odległości [m]		12,50	53,10	67,20	4,15
Średnice, materiał					PEHD De40
Spadek		0,75%			
Długość trasy [m]	0,00			36,20	40,35


 zestaw wodomierzowy: zawór odcinający DN32, wodomierz DN20 qn=2,5 m3/h, zawór odcinający DN32, zawór antyskażeniowy EA DN32, filtr skośny DN32, zawór odcinający DN32 z kurkiem spustowym.

Inwestor:	GMINA ZAGRODNO, Zagrodno 52, 59 - 516 Zagrodno	
Obiekt:	Kontenerowe zaplecze socjalne dla sportowców	
Adres:	dz. nr 137, jed ew. 022605_2 zagrodno, ob. 0007 Radziechów	
Rysunek:	PROFIL PRZYŁĄCZA WODOCIĄGOWEGO	SKŁA 1: 100
Stadium:	P.B. - SANITARNA	rys.
Projektant:	M. Kołodziejczyk	S2