

# INSTALACJA ODGROMOWA



Pokrycie dachu:  
blacha stalowa  
trapezowa powlekana

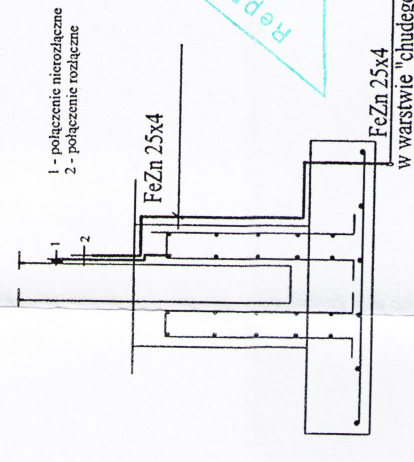
połączenie pokrycia dachu z konstrukcją słupów lub przewodami odprowadzającymi za pomocą zacisków blacha dach

uziom otokowy wykonany FeZn 25x4mm na gł 0,6m w odł. 1,0m lub w wykopie fundamentowym

Pokrycie dachu:  
blacha stalowa  
powlekana

połączenie pokrycia dachu z konstrukcją słupów lub przewodami odprowadzającymi za pomocą zacisków blacha dach

POŁĄCZENIE STOPY FUNDAMENTOWEJ Z UZIOMEM SZTUCZNYM UP



**UWAGI:**

1. Instalację odgromową wykonać zgodnie z PN-IEC 61024-1-1/2
2. Jako osprzęt stosować elementy z albumu "Elementy instalacji piorunochronnej" ELEKTROMONTAŻU lub GALMAR
3. Miejsca, w których wsporniki przechodzą przez pokrycie dachu - uszczelnić.
4. Opór instalacji odgromowej nie powinien przekroczyć 10 ohm.
5. Przy pokryciu dachu blachą trapezową lub płytą warstwową jako zwody poziome wykorzystać pokrycie metalowe dachu
6. Jako przewody odprowadzające wykorzystywać zbrojenie słupów
7. Zbrojenie słupów i ław podłączyć do uziomu sztucznego na kominach zwody wykonać drutem DFeZn  $\varnothing$  8 mm na wspornikach przyklejanych

## RZUT DACHU 1:100

STAKOSTWO POWIATOWE W ZŁOTORYI  
59-500 Złotoryja, Pl. Niepodległości 8  
tel. 76 679 05 40, 74 44 95 50, fax 76 679 05 55  
NIP 691 22 11 12, REGON 141 085 7

CZWARTEK EGZEMPLARZ

Reprodukcja wzbroniona  
BISPROL

WB-2060	Nr wyk.	8231	IE-4	Przedmiot dysunku
Specjalność:	ELEKTRYCZNA			
Projektant	nr upr.	4224/5/581	data	07.2008
inż. Mirosław Nalewajko	nr upr.		data	
Sprawdził	nr upr.		data	
mgr inż. Mirosław Komarowski	Cie-48/84		07.2008	
				RZUT DACHU 1:100
				- instalacje odgromowe