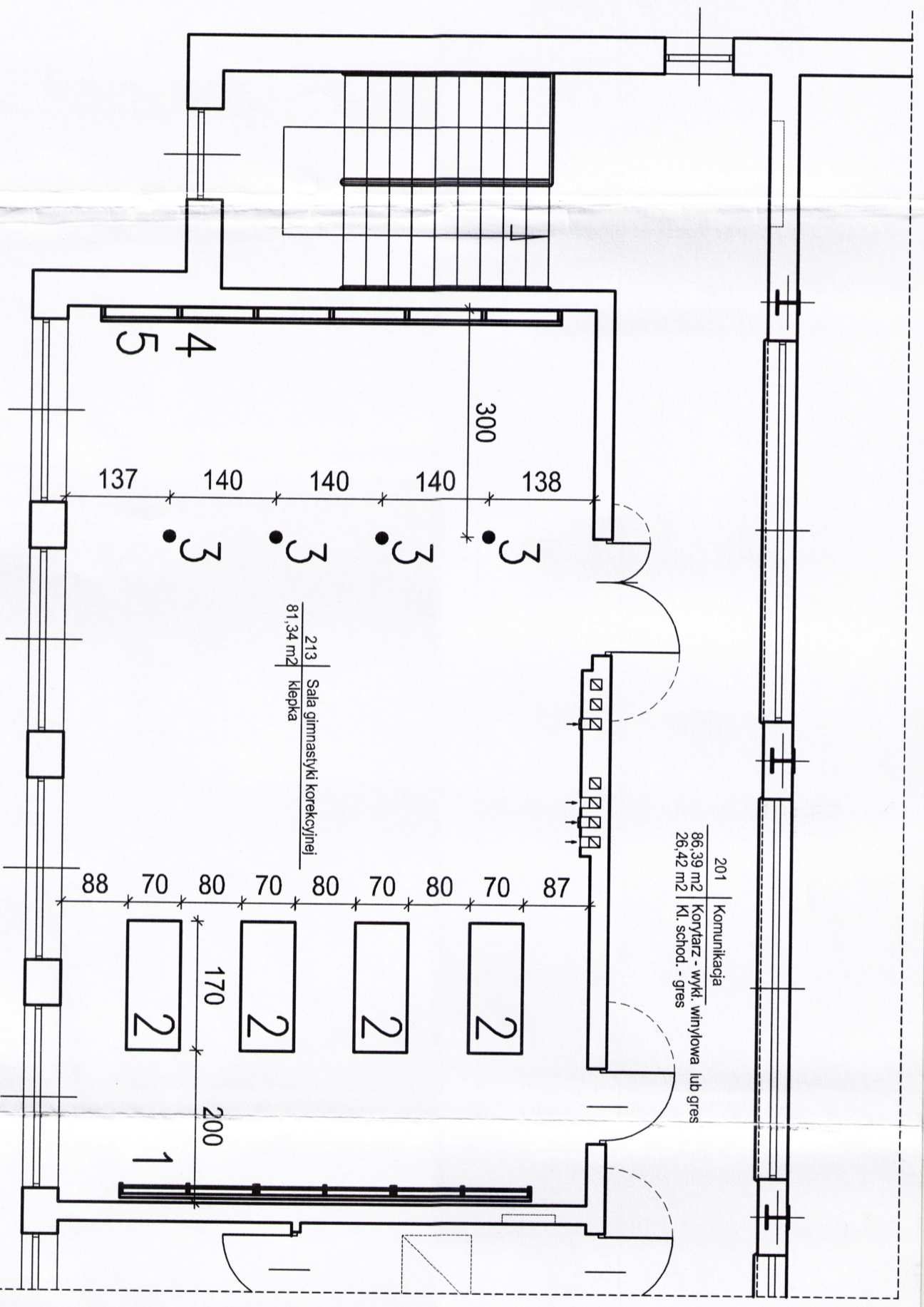


1. Drabiny gimnastyczne przysienne
wys. 2,13m - 6 pól ćwiczebnych.
2. Stół do gimnastyki korekcyjnej - 4 szt.
3. Liny do wspinania - 4 szt.
4. Lustra przysienne - 6 szt.
5. Drajki dwupoziomowe przysienne
-6 pól ćwiczebnych



| | | | | | |
|-------------------------|---------------|------|--------|---------|--|
| WB-2060 | Nr archiwalny | 8231 | Nr ps. | T-3 | Przedmiot rysunku |
| Specjalność | | | Skala | 1:100 | SALA GIMNASTYKI KOREKCYJNEJ |
| Projektant | nr upr. | | data | 07.2008 | ROZMIESZCZENIE SPRZĘTU GIMNASTYCZNEGO |
| mgr inż. Z. Lewandowski | | | data | 07.2008 | |
| Sprawdził | nr upr. | | data | 07.2008 | |
| inż. G. Karłowicz | | | data | 07.2008 | |

ADAM...
inż. MARIAN KUŁKS
ul. ...
59-500 Złotoryja, ul. Górnicza 31
tel./fax 076 8780750 kom. 512 193 171