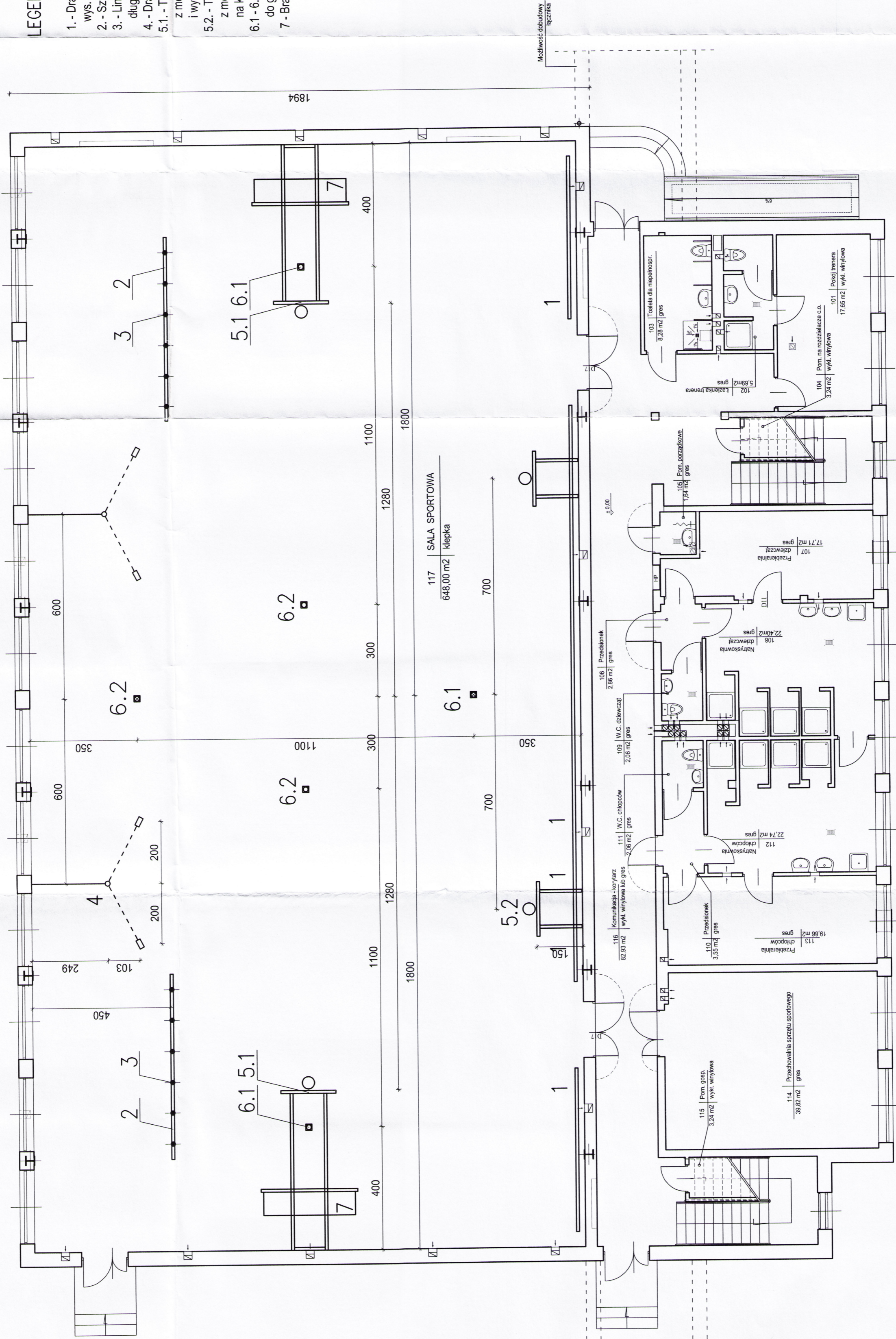
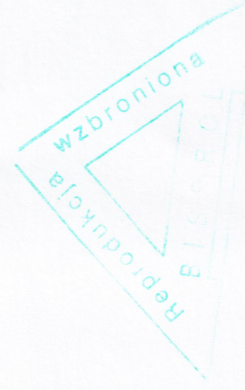


LEGENDA

1. - Drabiny gimnastyczne przysienne podwójne wys. 2,50m - 15sztuk
2. - Szyna podwieszona z układem jezdnym - 2 kpl.
3. - Liny gimnastyczne, drażki i drabiny sznurowe, długość 7m - 2kpl
4. - Drażki gimnastyczne przysienne - 2 kpl.
- 5.1. - Tablice do koszykówki i mini-koszykówki z mechanizmem regulacji wysokości (2,60-3,05m) i wysięgnikiem ruchomym przy ścianach szczytowych - 2 kpl.
- 5.2. - Tablice do koszykówki i mini-koszykówki z mechanizmem regulacji wysokości (2,60-3,05m) na konstrukcji składanej na ścianie bocznej - 2 kpl.
- 6.1 - 6.2 - Słupki do siatkówki z uchwyłami na sześciu poziomach do gry w siatkówkę i minisiatkówkę - 2 kpl.
- 7 - Bramki do piłki ręcznej - 2 kpl.

STAROSTWO POWIATOWE
W ZŁOTORYI
59-500 Złotoryja, Pl. Niepodległości 8
tel. 765786940-944-456 fax 765781955
NIP 694-15 2 453 45204 19468357

CZĘŚCI
EGZEMPLARZ



WB-2060	Nr inwentary	8231	Nr wyk.	T-1	Przedmiot rysunku	SALA GIMNASTYCZNA
Specjalność	TECHNOLOGIA	nr upr.	Skala	1:100	data podpis	ROZMIESZCZENIE SPRZĘTU SPORTOWEGO
Projektant	mgr inż. Z. Lewandowski	nr upr.	data	07.2008	data podpis	
Sprawdził	inż. G. Kartowicz	nr upr.	data	07.2008	data podpis	

ADAPTOWANIE
DR. MARIANKO
ul. Wolności 1, 54-100 Złotoryja
tel. 76 57 81 944-456 fax 76 57 81 955
59-500 Złotoryja ul. Górnicza
tel. fax 076 81 501 501, 812 142