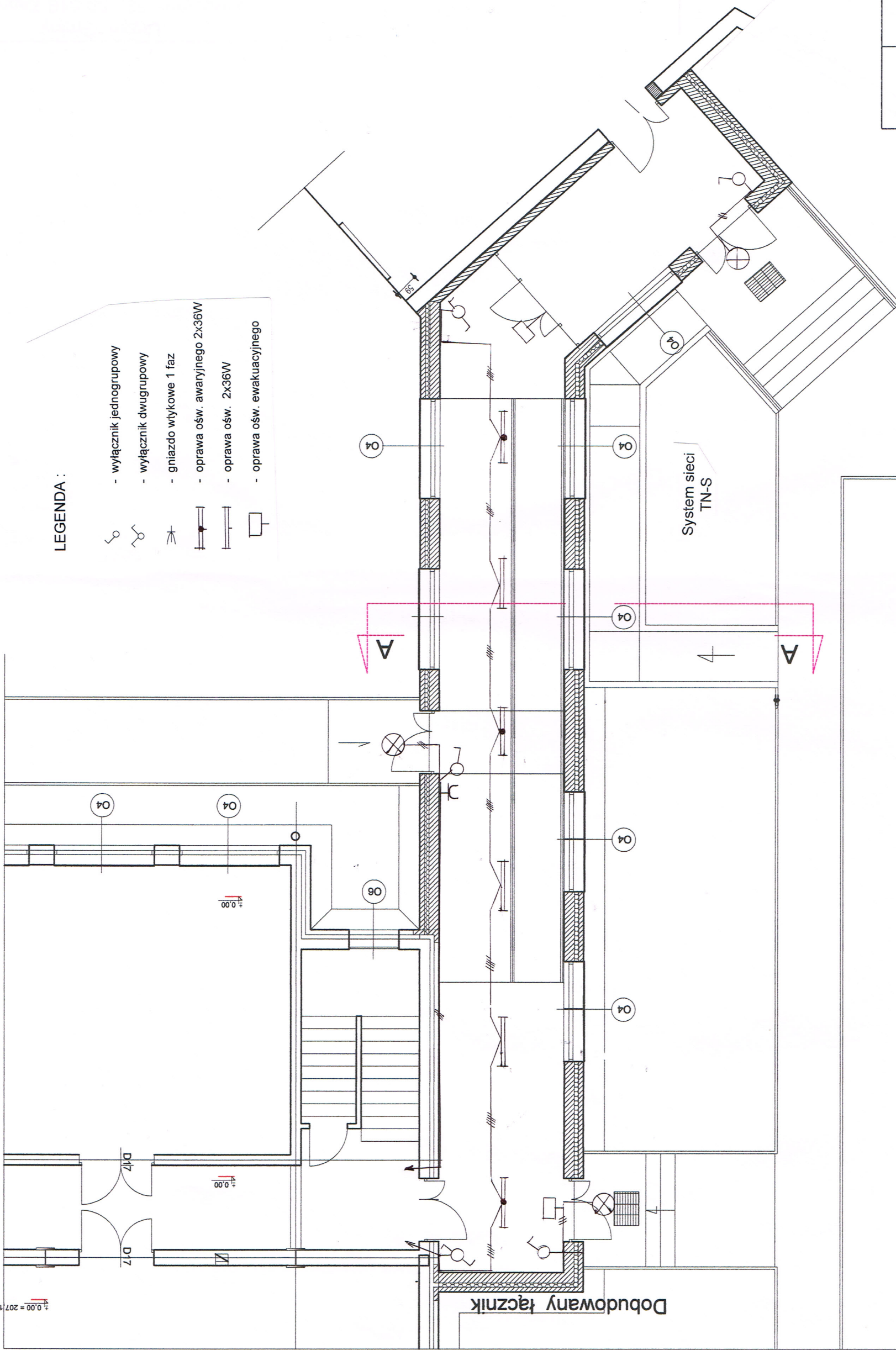





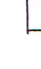


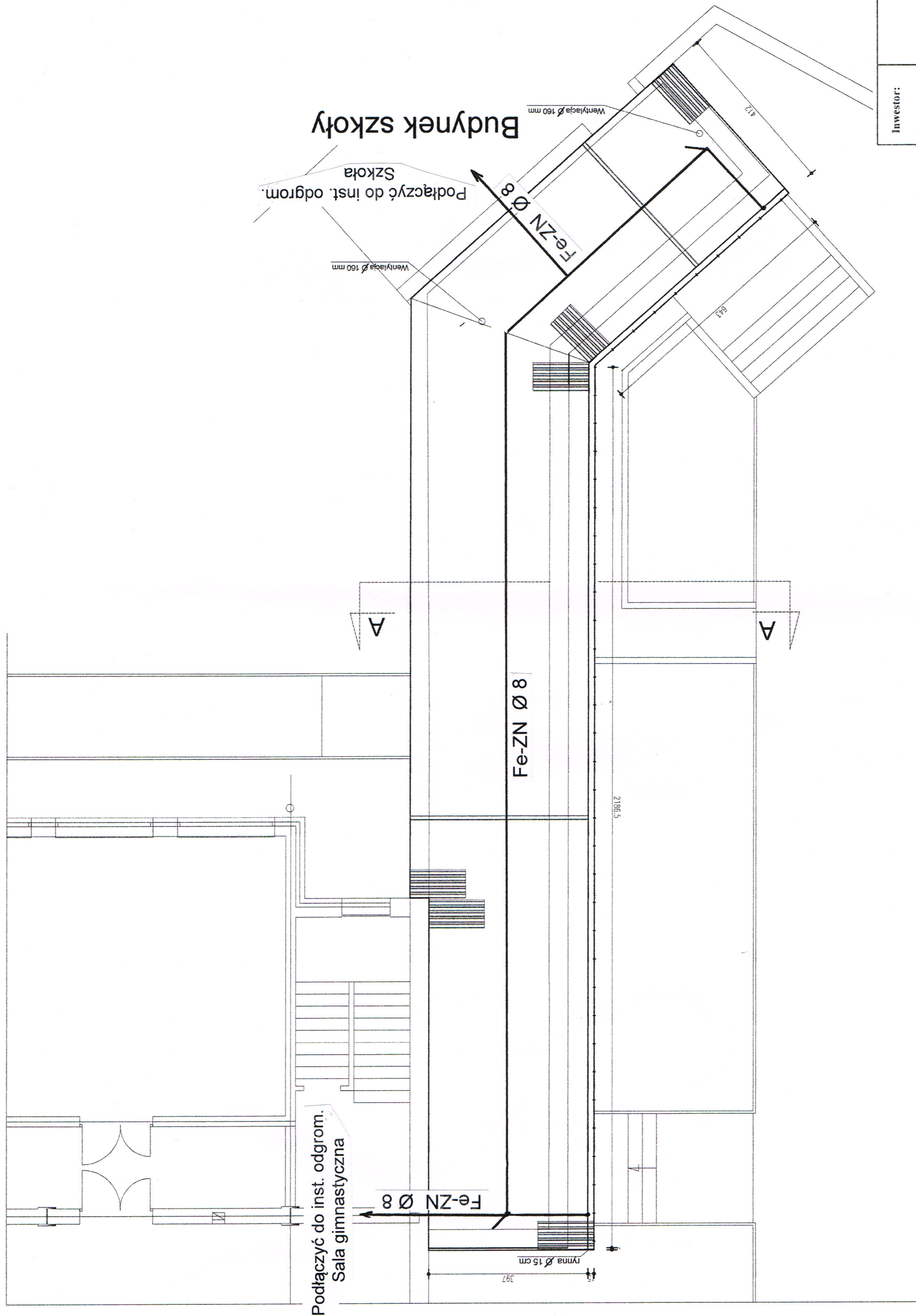
1:0.00 = 20710 m.p.m.




LEGENDA :

-  - wyłącznik jednogrupowy
-  - wyłącznik dwugrupowy
-  - gniazdo wtykowe 1 faz
-  - oprawa ośw. awaryjnego 2x36W
-  - oprawa ośw. 2x36W
-  - oprawa ośw. ewakuacyjnego

Investor:	Urząd Gminy Zagrodno Zagrodno 52, 59-516 Zagrodno		
Tytuł:	Rysunek poglądowy instalacji elektr.	Skala:	1 : 100
Obiekt:	Łącznik Sali gimnastycznej	Nr rys. E-2	
Adres:	Zagrodno, dz. nr 777/57	Projektował:	Marek Cichoński Upř. 111/91/Lw DOŚ/IE/0184/02
Branża:	Elektryczna	Data:	10.12.2016r.



Investor:	Urząd Gminy Zagrodno Zagrodno 52, 59-516 Zagrodno	
Tytuł:	Rysunek poglądowy instalacji odgromowej	Skala: 1 : 100
Obiekt:	Łącznik Sali gimnastycznej	
Adres:	Zagrodno, dz. nr 777/57	Nr rys. E-3
Branża:	Elektryczna	 Data: 10.12.2016r.
Projektował:	Marek Cichoński Upr. 111/91/L/w DOŚ/IE/0184/02	

Województwo dolnośląskie
Powiat zlotoryjski
Gmina Zagrodno

Jednostka ewidencyjna 022605_2, ZAGRODNO
Obręb 0010, ZAGRODNO
działka nr 777/2; 777/55; 777/57
adres 59-516 Zagrodno, Zagrodno 187

Mapa do celów projektowych

skala 1:1000

Opracowana na podstawie mapy zasadniczej w skali 1:1000
sekcja : 451.424.103; 451.424.104;
Pomiar uzupełniający wykonano w maju 2014 roku.
Granice na mapie zgodne z operatem ewidencji gruntów

Układ współrzędnych „1965”
Poziom odniesienia Kronstadt
Mapa aktualna na dzień 16 maja 2014 roku.
Id zgłoszenia GN.6640.323.2014

Uwaga: Nie wyklucza się istnienia w terenie innych
nie wykazanych na mapie urządzeń podziemnych,
które nie były zgłoszone do inwentaryzacji,
nie posiadają dokumentacji w instytucjach
branżowych i nie dających się wykryć aparaturą.

Po przeprowadzeniu badania KW nie stwierdzono
skutebnosci gruntowych w zakresie opracowania mapy
Brak ZUDP

Sporządził:

inż. KRZYSZTOF TUCHOWSKI
GEODETA UPRAWNIONY
adres 1, 2, Świąteczny Wpisanie nr 21443
z dn. 14.05.2011 r. wydane przez Głównego Geodetę Kraju
59-500 Zlotorynia, ul. Leśnicka 54a

Kierownik roboty:

inż. JAN TUCHOWSKI
GEODETA UPRAWNIONY
adres 1, 2, Świąteczny Wpisanie nr 21443
z dn. 14.05.2011 r. wydane przez Głównego Geodetę Kraju
59-500 Zlotorynia, ul. Leśnicka 54a

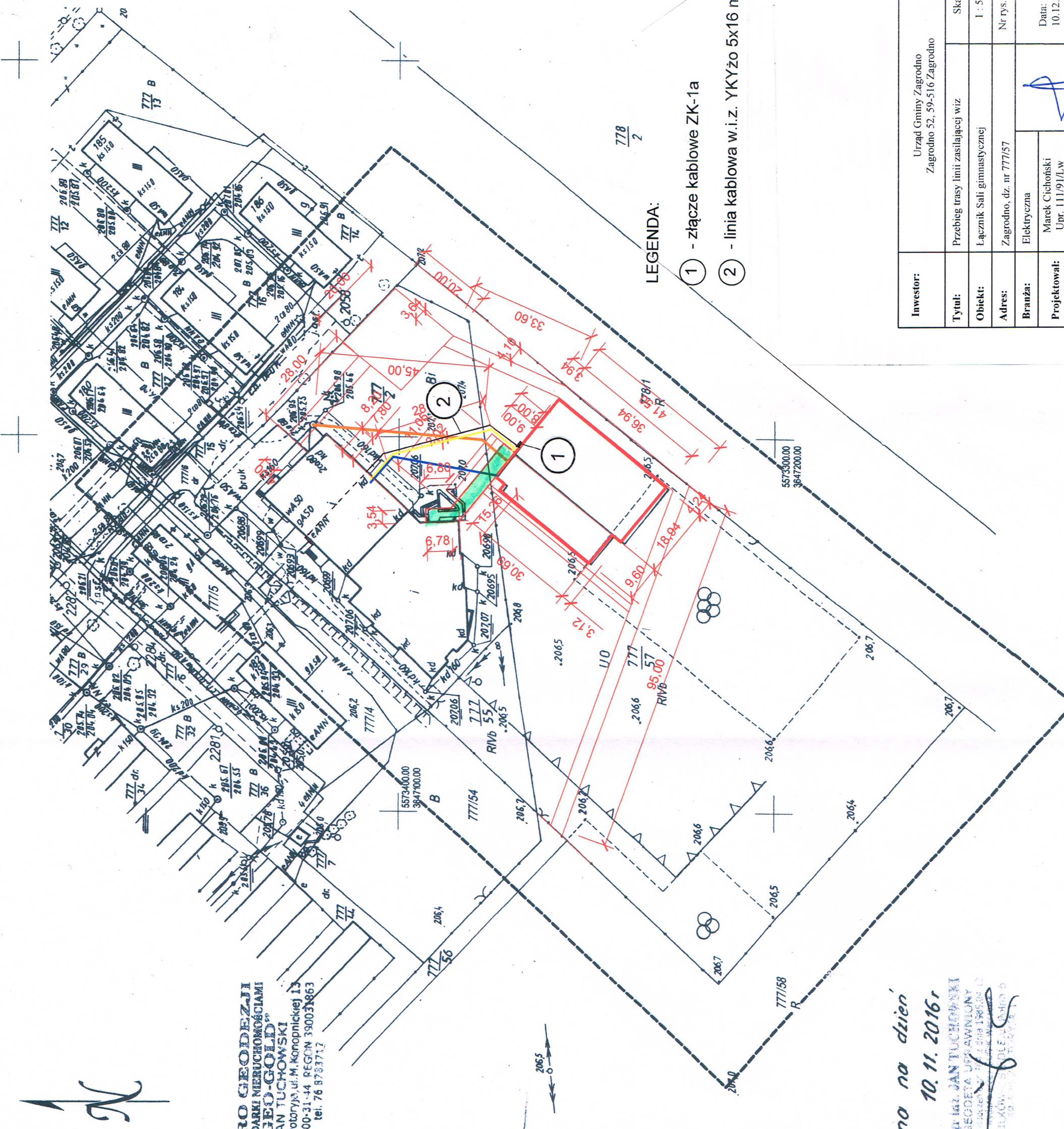
U0 — teren usług oswiaty

Mapa do celów projektowych
Przebieg linii zasilającej wiz
Łącznik Sali gimnastycznej
Zagrodno, dz. nr 777/57
Elektryczna
Marek Cichoński
Upr. 111/91/LW
DOS/IE/0184/02

Mapa aktualna na dzień

10.11.2016r

inż. JAN TUCHOWSKI
GEODETA UPRAWNIONY
adres 1, 2, Świąteczny Wpisanie nr 21443
z dn. 14.05.2011 r. wydane przez Głównego Geodetę Kraju
59-500 Zlotorynia, ul. Leśnicka 54a



LEGENDA:

- ① - złącze kablowe ZK-1a
- ② - linia kablowa w.i.z. YKYzo 5x16 mm²

Investor:	Urząd Gminy Zagrodno Zagrodno 52, 59-516 Zagrodno		
Tytuł:	Przebieg trasy linii zasilającej wiz		
Objekt:	Łącznik Sali gimnastycznej		
Adres:	Zagrodno, dz. nr 777/57		
Branża:	Elektryczna		
Projektował:	Marek Cichoński Upr. 111/91/LW DOS/IE/0184/02		Data: 10.12.2016r.