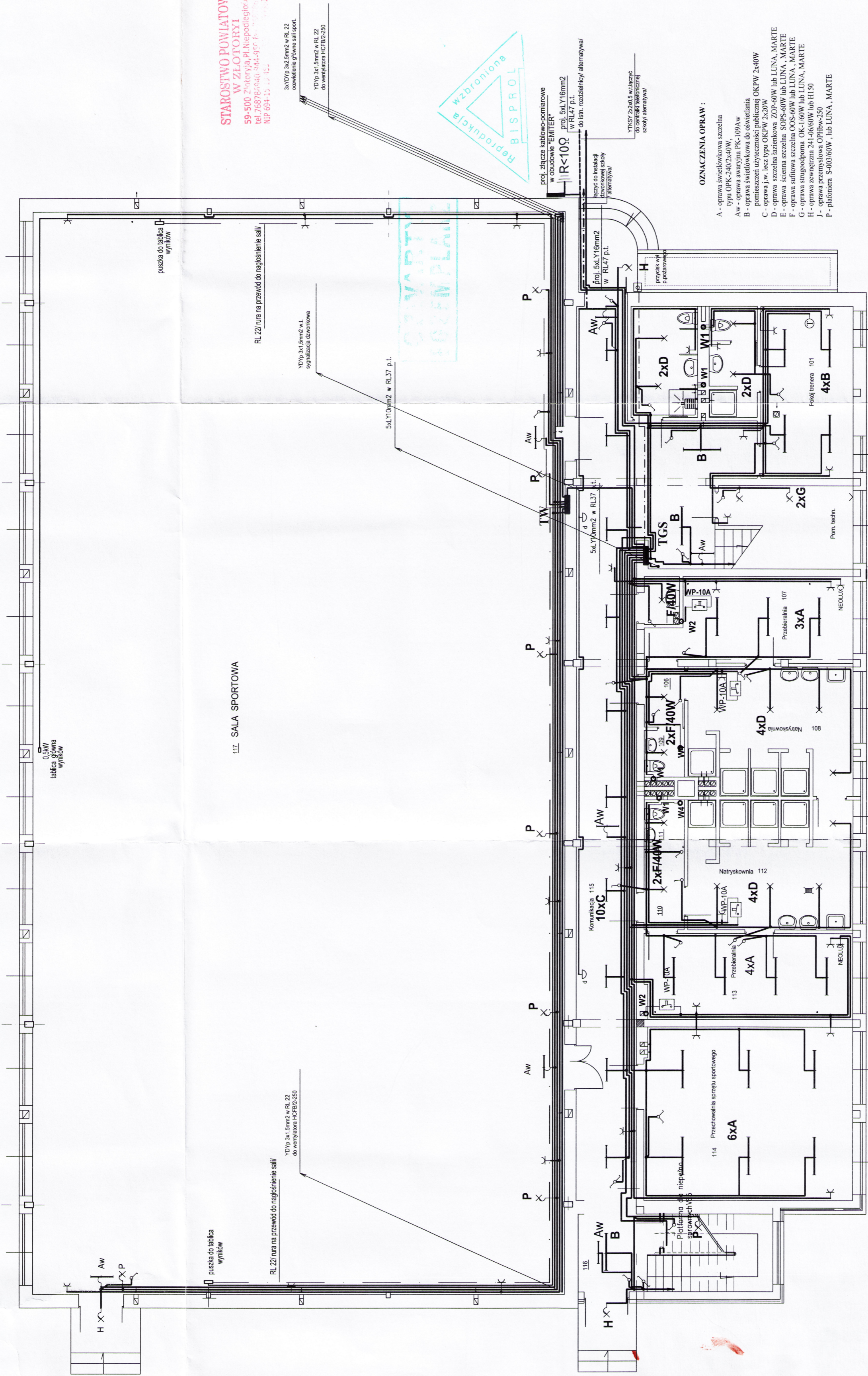




11Z SALA SPORTOWA



- OZNACZENIA OPRAW :**
- A - oprawa świetłkowa szczelna typu OPK-240/2x40W,
 - Aw - oprawa awaryjna PK-109A w pomieszczeniu użyteczności publicznej OKPW 2x40W
 - B - oprawa świetłkowa do oświetlenia
 - C - oprawa j.w. lecz typu OKPW 2x20W
 - D - oprawa świetłkowa żarowa ZOP-60W lub LUNA, MARTE
 - E - oprawa świetłkowa szczelna SOPS-60W lub LUNA, MARTE
 - F - oprawa świetłkowa szczelna OOS-60W lub LUNA, MARTE
 - G - oprawa świetłkowa OK-1/60W lub LUNA, MARTE
 - H - oprawa zewnętrzna 241-06/60W lub H150
 - J - oprawa przemysłowa OPIBw-250
 - P - platforma S-003/60W, lub LUNA, MARTE

RZUT PRZYZIEMIA 1:100

OCHRONA PRZED DOTYKIEM POŚREDNIM
- SAMOCZYNNY WYŁĄCZENIE ZASILANIA

OZNACZENIA WENTYLATORÓW

- W1 - wentylator wywiewny kanałowy MURO PLUS 120T P=20W z możliwością załączenia wyłącznikiem oświetlenia
- W2 - wentylator wywiewny kanałowy MURO PLUS 150T P= 25W
- W3 - wentylator wywiewny kanałowy HCFB2-250 P= 250W
- W4 - wentylator wywiewny TD-500-160HF P= 68W
- WP-10A - wyłącznik pakietowy szeregny ŁUK 12-53, ŁK-10 w obud. IP55

UWAGI:

- Typy i przekroje przewodów według opisu na schemacie ideowym
- Przewody układać:
 - a) na zapleczu: w.t. i p.t.
 - b) w sali sportowej w rurach ochronnych p.t.
- W sali sportowej, wyłączniki oświetlenia, gniazda wykładowe montować w niewielkich wrękach, chroniących osprzęt przed uderzeniami mechanicznymi np. piłką.
- Oprawy oświetlenia boczne w tym oprawy awaryjne sali sportowej, zabezpieczyć siatką ochronną.

WB-2060	Nr zadania	8231	Nr ryc.	IE-2	Przedmiot rysunku
Specjalność	ELEKTRYCZNA	Skala	1:100		SALA GIMNASTYCZNA
Projektant	nr upr.	4/24/5/5/61	data	07/2008	RZUT PRZYZIEMIA 1:100
inż. Mirosław Nalewajko	nr upr.		data		- instalacje elektryczne
Sprawyżł	nr upr.		data		
mgr.inż. Mirosław Komorowski	nr upr.		data		