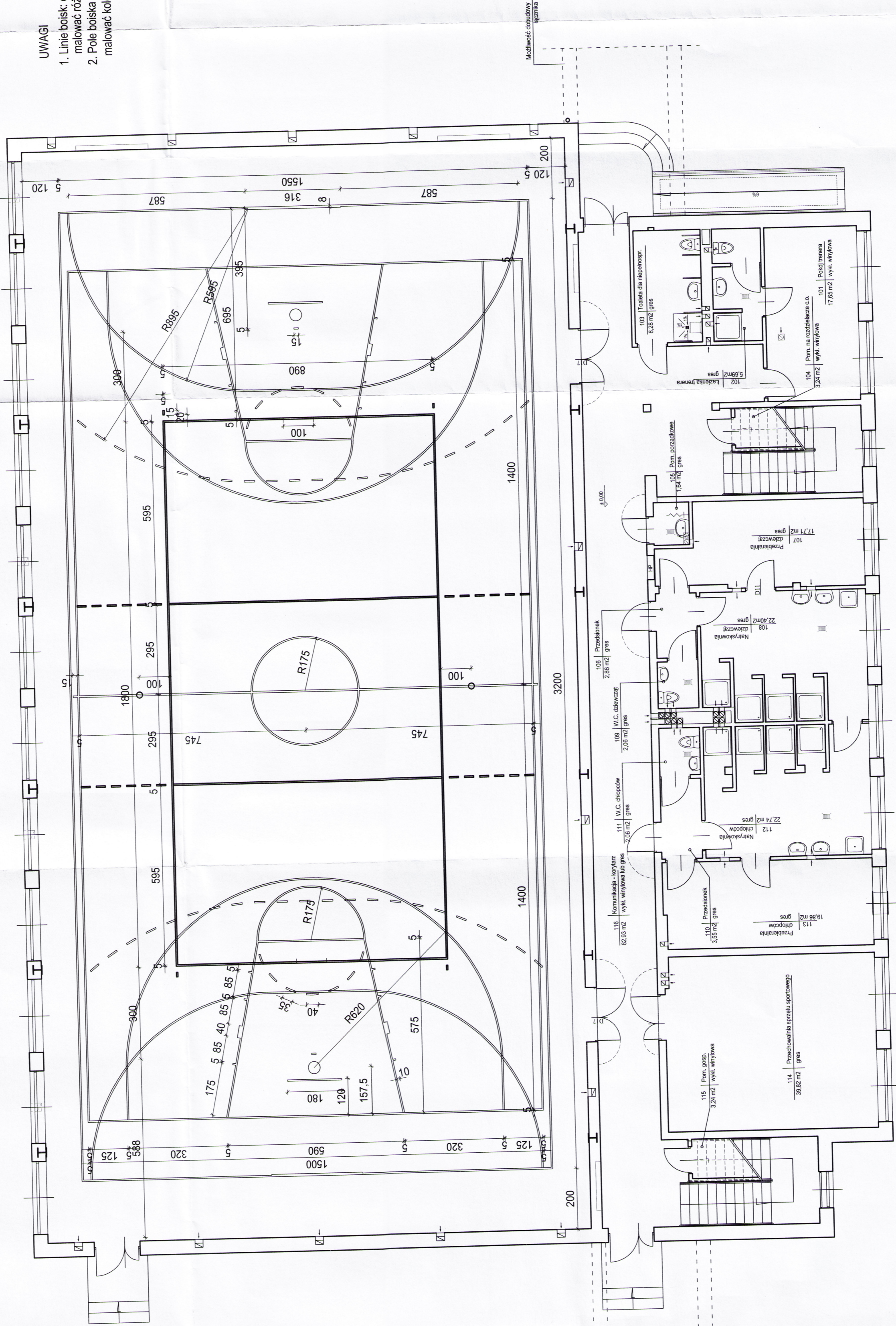


UWAGI

1. Linie boisk: do siatkówki, koszykówki i piłki ręcznej malować różnymi kolorami.
2. Pole boiska do siatkówki oraz pole bramkowe dla piłki ręcznej malować kolorami różniącymi się od tła.



**ADAPTOWANO**  
 plany zaadaptowane kolorem czerwonym  
**INŻ. LEONARDO KUKS**  
 ul. Górnicza 31  
 53-500 Złotoryja, tel. 076 8780750, kom. 512 193 17  
 e-mail: leonardo@leonardokuks.pl

Nr rys.	T-2	Przedmiot rysunku
8231		SALA GIMNASTYCZNA
Nr uchwały		
WB-2060		
Specjalność	Skala	1:100
Projektant	data	07.2008
mgr inż. Z. Lewandowski	nr upr.	
Sprawdził	data	07.2008
inż. G. Kartowicz	nr upr.	
	podpis	
	podpis	
	data	
	data	

LINE BOISK DO SIATKÓWKI,  
 KOSZYKÓWKI I PIŁKI RĘCZNEJ