

Plan postępowań o udzielenie zamówień na rok

2	0	2	2
---	---	---	---

Wersja nr

	1	8
--	---	---

Zamieszczony w Biuletynie Zamówień Publicznych w dniu 21.07.2022 nr 2022/BZP 00001845/18/P

(aktualizacja Planu zamieszczonego w Biuletynie Zamówień Publicznych; w dniu 21.07.2022 nr.2022/BZP 00001845/17/P)<sup>1</sup>

Zamawiający:

Nazwa: Wrocławski Zespół Żłobków	Krajowy numer identyfikacyjny: <sup>2</sup> 8943025414
Adres: Fabryczna 15	
Miejscowość: Wrocław	Kraj: Polska
Adres strony internetowej: <a href="http://www.bip.wzcc.wroc.pl">http://www.bip.wzcc.wroc.pl</a>	Kod pocztowy: 53-609
Adres poczty elektronicznej: <a href="mailto:przetarg@wzcc.wroc.pl">przetarg@wzcc.wroc.pl</a>	Numer telefonu kontaktowego: +48 71 718 62 45
Rodzaj zamawiającego: <sup>3</sup> Zamawiający publiczny   jednostka sektora finansów publicznych   jednostka budżetowa	

<sup>1</sup> Należy wypełnić w przypadku aktualizacji Planu postępowań o udzielenie zamówień<sup>1</sup>.

<sup>2</sup> Numer NIP lub REGON.

<sup>3</sup> Zamawiający publiczni, o których mowa w art. 4 pkt 1 i 2 ustawy, oraz ich związki albo inny zamawiający. Należy wskazać rodzaj zamawiającego spośród następującej listy:

1) jednostka sektora finansów publicznych: organ władzy publicznej, w tym organ administracji rządowej (centralnej lub terenowej), organ kontroli państwowej i ochrony prawa oraz sąd i trybunał, jednostka samorządu terytorialnego, związek jednostek samorządu terytorialnego, związek metropolitalny, jednostka budżetowa, samorządowy zakład budżetowy, agencja wykonawcza, instytucja gospodarki budżetowej, państwowy fundusz celowy, Zakład Ubezpieczeń Społecznych lub Kasa Rolniczego Ubezpieczenia Społecznego oraz zarządzane przez nie fundusze, Narodowy Fundusz Zdrowia, samodzielny publiczny zakład opieki zdrowotnej, uczelnia publiczna, Polska Akademia Nauk i tworzone przez nią jednostki organizacyjne, państwowe i samorządowe instytucje kultury, inne państwowe i samorządowe osoby prawne utworzone na podstawie odrębnych ustaw w celu wykonywania zadań publicznych;

2) inna państwowa jednostka organizacyjna nieposiadająca osobowości prawnej;

3) związek podmiotów, o których mowa w pkt 1 i 2;

4) inny zamawiający (proszę określić).

1. Zamówienia o wartości mniejszej niż progi unijne

Pozycja Planu	Przedmiot zamówienia	Przewidywany tryb albo procedura udzielenia zamówienia <sup>4</sup>	Orientacyjna wartość zamówienia <sup>5</sup>	Przewidywany termin wszczęcia postępowania <sup>6</sup>	Informacje dodatkowe <sup>7</sup>	Informacja na temat aktualizacji <sup>8</sup>
1	2	3	4	5	6	7
<b>1 . R O B O T Y B U D O W L A N E</b>						
1.1.1	Odnowienie ścian, wymiana posadzek, wymiana drzwi, wymiana instalacji w pomieszczeniach żłobka: nr 4 przy ul. Kłodnickiej 25 oraz nr 11 przy ul. Hubskiej 39 u z podziałem na 2 zadania.	Zamówienie udzielane jest w trybie podstawowym na podstawie: art. 275 pkt 1 ustawy	477 490,00 PLN	II kwartał	Zamówienie jest odpowiednie dla MSP- TAK Charakter zamówienia: zamówienia klasyczne	
1.1.3	Roboty ogólnobudowlane w 4 pomieszczeniach Żłobka nr 11 przy ul. Hubskiej 39 we Wrocławiu	Zamówienie udzielane jest w trybie podstawowym na podstawie: art. 275 pkt 1 ustawy	151 681,89 PLN	III	Zamówienie jest odpowiednie dla MSP- TAK Charakter zamówienia: zamówienia klasyczne Informacje dodatkowe: Wydzielono z poz. planu 1.1.1. Zamawiający dokonał wyboru oferty najkorzystniejszej; dla zadania nr 1. Zadanie nr 2 zostało unieważnione.	
<b>2 . D O S T A W Y</b>						
1.2.2	ZP-51/MZZ/2021 Dostawa proszków do prania , płynów do płukania dla potrzeb Wrocławskiego Zespołu Żłobków.	Zamówienie udzielane jest w trybie podstawowym na podstawie: art. 275 pkt 1 ustawy	17 776,50 PLN	I kwartał	Zamówienie jest odpowiednie dla MSP- TAK Zamówienie strategiczne (zielone, społeczne, innowacyjne): NIE Zamówienie zastrzeżone: NIE Charakter zamówienia: zamówienia klasyczne	
1.2.3	ZP-50/MZZ/2021 Dostawa worków na śmieci, papierów toaletowych , ręczników papierowych dla potrzeb Wrocławskiego Zespołu Żłobków	Zamówienie udzielane jest w trybie podstawowym na podstawie: art. 275 pkt 1 ustawy	57 744,84 PLN	I kwartał	Zamówienie jest odpowiednie dla MSP- TAK Zamówienie strategiczne (zielone, społeczne, innowacyjne): NIE Zamówienie zastrzeżone: NIE Charakter zamówienia: zamówienia klasyczne	

Pozycja Planu	Przedmiot zamówienia	Przewidywany tryb albo procedura udzielenia zamówienia <sup>4</sup>	Orientacyjna wartość zamówienia <sup>5</sup>	Przewidywany termin wszczęcia postępowania <sup>6</sup>	Informacje dodatkowe <sup>7</sup>	Informacja na temat aktualizacji <sup>8</sup>
1	2	3	4	5	6	7
1.2.4	ZP-52/WZZ/2021 Dostawa środków czyszczących ( mydła, płynów do mycia podłóg, płynów do mycia naczyń, masek do czyszczenia, płynów do mycia szyb) dla potrzeb WZZ.	Zamówienie udzielane jest w trybie podstawowym na podstawie: art. 275 pkt 1 ustawy	32 821,80 PLN	I kwartał	Zamówienie jest odpowiednie dla MSP: TAK Zamówienie strategiczne (zielone, społeczne, innowacyjne): NIE Zamówienie zastrzeżone: NIE Charakter zamówienia: zamówienia klasyczne	
1.2.5	ZP-55/WZZ/ 2021 Dostawa środków czystości dla Żłobka nr 16 przy ul. Sygnałowej 23 we Wrocławiu z podziałem na 3 zadania.	Zamówienie udzielane jest w trybie podstawowym na podstawie: art. 275 pkt 1 ustawy	19 260,38 PLN	I kwartał	Zamówienie jest odpowiednie dla MSP: TAK Zamówienie strategiczne (zielone, społeczne, innowacyjne): NIE Zamówienie zastrzeżone: NIE Charakter zamówienia: zamówienia klasyczne	
1.2.6	ZP-54/WZZ/2021 Dostawa rękawic i środków dezynfekcyjnych do Żłobka nr 16 przy ul. Sygnałowej 23 we Wrocławiu z podziałem na 2 zadania	Zamówienie udzielane jest w trybie podstawowym na podstawie: art. 275 pkt 1 ustawy	16 129,79 PLN	I kwartał	Zamówienie jest odpowiednie dla MSP: TAK Zamówienie strategiczne (zielone, społeczne, innowacyjne): NIE Zamówienie zastrzeżone: NIE Charakter zamówienia: zamówienia klasyczne	

Pozycja Planu	Przedmiot zamówienia	Przewidywany tryb albo procedura udzielenia zamówienia <sup>4</sup>	Orientacyjna wartość zamówienia <sup>5</sup>	Przewidywany termin wszczęcia postępowania <sup>6</sup>	Informacje dodatkowe <sup>7</sup>	Informacja na temat aktualizacji <sup>8</sup>
1	2	3	4	5	6	7
1.2.7	ZP-6/WZZ/2022 Dostawa warzyw i owoców mrożonych do Żłobka nr 16 przy ul. Sygnałowej 23 we Wrocławiu	Zamówienie udzielane jest w trybie podstawowym na podstawie: art. 275 pkt 1 ustawy	17 496,03 PLN	I kwartał	Zamówienie jest odpowiednie dla MSP- TAK Zamówienie strategiczne (zielone, społeczne, innowacyjne): NIE Zamówienie zastrzeżone: NIE Charakter zamówienia: zamówienia klasyczne Informacje dodatkowe: Przedmiot zamówienia jest współfinansowany ze środków Unii Europejskiej w ramach Europejskiego Funduszu Rozwoju Regionalnego – Regionalny Program Operacyjny Województwa Dolnośląskiego na lata 2014-2020. Projekt pt.: „Mamo, tato wróć do pracy” (nr wniosku RPDS.08.04.01-02-0129/19) realizowany przez Gminę Wrocław / Wrocławski Zespół Żłobków współfinansowany ze środków Europejskiego Funduszu Społecznego w ramach Regionalnego Programu Operacyjnego 2014-2020	
1.2.8	ZP-7/WZZ/2022 Dostawa warzyw i owoców mrożonych do obiektów Wrocławskiego Zespołu Żłobków	Zamówienie udzielane jest w trybie podstawowym na podstawie: art. 275 pkt 1 ustawy	225 070,03 PLN	I kwartał	Zamówienie jest odpowiednie dla MSP- TAK Zamówienie strategiczne (zielone, społeczne, innowacyjne): NIE Zamówienie zastrzeżone: NIE Charakter zamówienia: zamówienia klasyczne Informacje dodatkowe: Wyodrębniona część zamówienia, która nie przekracza 20% całkowitej wartości zamówienia na podstawie art. 30 ust. 4 ustawy Pzp	

Pozycja Planu	Przedmiot zamówienia	Przewidywany tryb albo procedura udzielenia zamówienia <sup>4</sup>	Orientacyjna wartość zamówienia <sup>5</sup>	Przewidywany termin wszczęcia postępowania <sup>6</sup>	Informacje dodatkowe <sup>7</sup>	Informacja na temat aktualizacji <sup>8</sup>
1	2	3	4	5	6	7
1.2.9	Artykuły spożywcze: Dostawa artykułów spożywczych dla potrzeb Wrocławskiego Zespołu Żłobków	Zamówienie udzielane jest w trybie podstawowym na podstawie: art. 275 pkt 1 ustawy	277 818,61 PLN	I kwartał	Zamówienie jest odpowiednie dla MŚP: TAK Zamówienie strategiczne (zielone, społeczne, innowacyjne): NIE Zamówienie zastrzeżone: NIE Charakter zamówienia: zamówienia klasyczne	
1.2.10	Pieczyno: Dostwa pieczywa do obiektów Wrocławskiego Zespołu Żłobków.	Zamówienie udzielane jest w trybie podstawowym na podstawie: art. 275 pkt 1 ustawy	189 867,55 PLN	I kwartał	Zamówienie jest odpowiednie dla MŚP: TAK Zamówienie strategiczne (zielone, społeczne, innowacyjne): NIE Zamówienie zastrzeżone: NIE Charakter zamówienia: zamówienia klasyczne	
1.2.11	Nabiał i jaja część 2: Dostawa nabiału i jaj do obiektów Wrocławskiego Zespołu Żłobków	Zamówienie udzielane jest w trybie podstawowym na podstawie: art. 275 pkt 1 ustawy	160 054,33 PLN	I kwartał	Zamówienie jest odpowiednie dla MŚP: TAK Zamówienie strategiczne (zielone, społeczne, innowacyjne): NIE Zamówienie zastrzeżone: NIE Charakter zamówienia: zamówienia klasyczne	
1.2.12	Mięso: Dostawa mięsa do obiektów Wrocławskiego Zespołu Żłobków	Zamówienie udzielane jest w trybie podstawowym na podstawie: art. 275 pkt 1 ustawy	189 867,55 PLN	II kwartał	Zamówienie jest odpowiednie dla MŚP: TAK Zamówienie strategiczne (zielone, społeczne, innowacyjne): NIE Zamówienie zastrzeżone: NIE Charakter zamówienia: zamówienia klasyczne Informacje dodatkowe: Przedmiot zamówienia został wydzialony z ogólnego zamówienia. W II kwartale Zamawiający dokona wszczęcia postępowania z terminem realizacji do 30.07.2022 r., gdzie orientacyjna wartość zamówienia wynosi 72.000 zł netto.	

Pozycja Planu	Przedmiot zamówienia	Przewidywany tryb albo procedura udzielenia zamówienia <sup>4</sup>	Orientacyjna wartość zamówienia <sup>5</sup>	Przewidywany termin wszczęcia postępowania <sup>6</sup>	Informacje dodatkowe <sup>7</sup>	Informacja na temat aktualizacji <sup>8</sup>
1	2	3	4	5	6	7
1.2.13	Warzywa i owoce I sezon; Dostawa warzyw i owoców II sezon do obiektów Wrocławskiego Zespołu Żłobków	Zamówienie udzielane jest w trybie podstawowym na podstawie: art. 275 pkt 1 ustawy	147 165,75 PLN	I kwartał	Zamówienie jest odpowiednie dla MSP: TAK Zamówienie strategiczne (zielone, społeczne, innowacyjne): NIE Zamówienie zastrzeżone: NIE Charakter zamówienia: zamówienia klasyczne	
1.2.14	Warzywa i owoce III sezon; Dostawa warzyw i owoców III sezon do obiektów Wrocławskiego Zespołu Żłobków	Zamówienie udzielane jest w trybie podstawowym na podstawie: art. 275 pkt 1 ustawy	169 608,63 PLN	III kwartał	Zamówienie jest odpowiednie dla MSP: TAK Zamówienie strategiczne (zielone, społeczne, innowacyjne): NIE Zamówienie zastrzeżone: NIE Charakter zamówienia: zamówienia klasyczne	
1.2.15	Artykuły spożywcze 16: Dostawa artykułów spożywczych do Żłobka nr 16 przy ul. Sygnałowej 23 we Wrocławiu	Zamówienie udzielane jest w trybie podstawowym na podstawie: art. 275 pkt 1 ustawy	9 574,55 PLN	II kwartał	Zamówienie jest odpowiednie dla MSP: TAK Zamówienie strategiczne (zielone, społeczne, innowacyjne): NIE Zamówienie zastrzeżone: NIE Charakter zamówienia: zamówienia klasyczne	

Pozycja Planu	Przedmiot zamówienia	Przewidywany tryb albo procedura udzielenia zamówienia <sup>4</sup>	Orientacyjna wartość zamówienia <sup>5</sup>	Przewidywany termin wszczęcia postępowania <sup>6</sup>	Informacje dodatkowe <sup>7</sup>	Informacja na temat aktualizacji <sup>8</sup>
1	2	3	4	5	6	7
1.2.16	Pieczyno 16: Dostwa pieczywa do do żłobka nr 16 przy ul. Sygnałowej 23 we Wrocławiu	Zamówienie udzielane jest w trybie podstawowym na podstawie: art. 275 pkt 1 ustawy	4 956,81 PLN	I kwartał	Zamówienie jest odpowiednie dla MŚP- TAK Zamówienie strategiczne (zielone, społeczne, innowacyjne): NIE Zamówienie zastrzeżone: NIE Charakter zamówienia: zamówienia klasyczne Informacje dodatkowe: Przedmiot zamówienia jest współfinansowany ze środków Unii Europejskiej w ramach Europejskiego Funduszu Rozwoju Regionalnego – Regionalny Program Operacyjny Województwa Dolnośląskiego na lata 2014-2020. Projekt pt.: „Mamo, tato wróć do pracy” (nr wniosku RPDS.08.04.01-02-0129/19) realizowany przez Gminę Wrocław / Wrocławski Zespół Żłobków współfinansowany ze środków Europejskiego Funduszu Społecznego w ramach Regionalnego Programu Operacyjnego 2014-2020	

Pozycja Planu	Przedmiot zamówienia	Przewidywany tryb albo procedura udzielenia zamówienia <sup>4</sup>	Orientacyjna wartość zamówienia <sup>5</sup>	Przewidywany termin wszczęcia postępowania <sup>6</sup>	Informacje dodatkowe <sup>7</sup>	Informacja na temat aktualizacji <sup>8</sup>
1	2	3	4	5	6	7
1.2.17	Mięso 16: Dostawa mięsa do żłobka nr 16 przy ul. Sygnalowej 23 we Wrocławiu	Zamówienie udzielane jest w trybie podstawowym na podstawie: art. 275 pkt 1 ustawy	15 648,81 PLN	I kwartał	Zamówienie jest odpowiednie dla MSP: TAK Zamówienie strategiczne (zielone, społeczne, innowacyjne): NIE Zamówienie zastrzeżone: NIE Charakter zamówienia: Zamówienia klasyczne Informacje dodatkowe: Przedmiot zamówienia jest współfinansowany ze środków Unii Europejskiej w ramach Europejskiego Funduszu Rozwoju Regionalnego – Regionalny Program Operacyjny Województwa Dolnośląskiego na lata 2014-2020. Projekt pt.: „Mamo, lato wróć do pracy” (nr wniosku RPDS.08.04.01-02-0129/19) realizowany przez Gminę Wrocław / Wrocławski Zespół Żłobków współfinansowany ze środków Europejskiego Funduszu Społecznego w ramach Regionalnego Programu Operacyjnego 2014-2020	



Pozycja Planu	Przedmiot zamówienia	Przewidywany tryb albo procedura udzielenia zamówienia <sup>4</sup>	Orientacyjna wartość zamówienia <sup>5</sup>	Przewidywany termin wszczęcia postępowania <sup>6</sup>	Informacje dodatkowe <sup>7</sup>	Informacja na temat aktualizacji <sup>8</sup>
1	2	3	4	5	6	7
1.2.18	Warzywa i owoce sezon II 16: Dostawa warzyw i owoców sezon II do do żłobka nr 16 przy ul. Sygnałowej 23 we Wrocławiu	Zamówienie udzielane jest w trybie podstawowym na podstawie: art. 275 pkt 1 ustawy	13 707,99 PLN	II kwartał	Zamówienie jest odpowiednie dla MŚP: TAK Zamówienie strategiczne (zielone, społeczne, innowacyjne): NIE Zamówienie zastrzeżone: NIE Charakter zamówienia: zamówienia klasyczne Informacje dodatkowe: Przedmiot zamówienia jest współfinansowany ze środków Unii Europejskiej w ramach Europejskiego Funduszu Rozwoju Regionalnego – Regionalny Program Operacyjny Województwa Dolnośląskiego na lata 2014-2020. Projekt pt.: „Mamo, tato, wróć do pracy” (nr wniosku RPDS.08.04.01-02-0129/19) realizowany przez Gminę Wrocław / Wrocławski Zespół Żłobków współfinansowany ze środków Europejskiego Funduszu Społecznego w ramach Regionalnego Programu Operacyjnego 2014-2020	
1.2.19	AGD : Dostwa sprzętu AGD dla potrzeb Wrocławskiego Zespołu Żłobków	Zamówienie udzielane jest w trybie podstawowym na podstawie: art. 275 pkt 1 ustawy	81 300,00 PLN	II kwartał	Zamówienie jest odpowiednie dla MŚP: TAK Zamówienie strategiczne (zielone, społeczne, innowacyjne): NIE Zamówienie zastrzeżone: NIE Charakter zamówienia: zamówienia klasyczne	

Pozycja Planu	Przedmiot zamówienia	Przewidywany tryb albo procedura udzielenia zamówienia <sup>4</sup>	Orientacyjna wartość zamówienia <sup>5</sup>	Przewidywany termin wszczęcia postępowania <sup>6</sup>	Informacje dodatkowe <sup>7</sup>	Informacja na temat aktualizacji <sup>8</sup>
1	2	3	4	5	6	7
1.2.20	Mebel: Dostawa mebli biurowych dla potrzeb Wrocławskiego Zespołu Żłobków	Zamówienie udzielane jest w trybie podstawowym na podstawie: art. 275 pkt 1 ustawy	14 397,14 PLN	III kwartał	Zamówienie jest odpowiednie dla MSP- TAK Zamówienie strategiczne (zielone, społeczne, innowacyjne): NIE Zamówienie zastrzeżone: NIE Charakter zamówienia: zamówienia klasyczne Informacje dodatkowe: Przedmiot zamówienia dotyczy 4 obiektów Zamawiającego: Żłobek nr 4, nr 10, nr 15 oraz administracja	
1.2.21	Plastyka i książeczki: Dostawa pomocy dydaktycznych w podziale na 2 zadania. Zadanie nr 1 Dostawa dydaktyki - plastyka Zadanie nr 2: Dostawa książeczek	Zamówienie udzielane jest w trybie podstawowym na podstawie: art. 275 pkt 1 ustawy	38 331,38 PLN	I kwartał	Zamówienie jest odpowiednie dla MSP- TAK Zamówienie strategiczne (zielone, społeczne, innowacyjne): NIE Zamówienie zastrzeżone: NIE Charakter zamówienia: zamówienia klasyczne	
1.2.22	Zabawki: Dostawa pomocy dydaktycznych - zabawek dla potrzeb Wrocławskiego Zespołu Żłobków	Zamówienie udzielane jest w trybie podstawowym na podstawie: art. 275 pkt 1 ustawy	57 611,89 PLN	I kwartał	Zamówienie jest odpowiednie dla MSP- TAK Zamówienie strategiczne (zielone, społeczne, innowacyjne): NIE Zamówienie zastrzeżone: NIE Charakter zamówienia: zamówienia klasyczne	
1.2.23	Elektronika: Dostawa pomocy dydaktycznych - elektronika dla potrzeb Wrocławskiego Zespołu Żłobków	Zamówienie udzielane jest w trybie podstawowym na podstawie: art. 275 pkt 1 ustawy	9 183,30 PLN	I kwartał	Zamówienie jest odpowiednie dla MSP- TAK Zamówienie strategiczne (zielone, społeczne, innowacyjne): NIE Zamówienie zastrzeżone: NIE Charakter zamówienia: zamówienia klasyczne	

Pozycja Planu	Przedmiot zamówienia	Przewidywany tryb albo procedura udzielenia zamówienia <sup>4</sup>	Orientacyjna wartość zamówienia <sup>5</sup>	Przewidywany termin wszczęcia postępowania <sup>6</sup>	Informacje dodatkowe <sup>7</sup>	Informacja na temat aktualizacji <sup>8</sup>
1	2	3	4	5	6	7
1.2.24	Dezynfekcyjne: Dostawa środków dezynfekcyjnych dla potrzeb Wrocławskiego Zespołu Żłobków	Zamówienie udzielane jest w trybie podstawowym na podstawie: art. 275 pkt 1 ustawy	25 000,00 PLN	I kwartał	Zamówienie jest odpowiednie dla MSP: TAK Zamówienie strategiczne (zielone, społeczne, innowacyjne): NIE Zamówienie zastrzeżone: NIE Charakter zamówienia: zamówienia klasyczne	
1.2.25	Rękawice: Dostawa rękawic dla potrzeb Wrocławskiego Zespołu Żłobków	Zamówienie udzielane jest w trybie podstawowym na podstawie: art. 275 pkt 1 ustawy	55 000,00 PLN	I kwartał	Zamówienie jest odpowiednie dla MSP: TAK Zamówienie strategiczne (zielone, społeczne, innowacyjne): NIE Zamówienie zastrzeżone: NIE Charakter zamówienia: zamówienia klasyczne	
1.2.26	WZZ.DZP/20/2022 MIROZONKI - Dostawa warzyw i owoców mrożonych do obiektów Wrocławskiego Zespołu Żłobków	Zamówienie udzielane jest w trybie podstawowym na podstawie: art. 275 pkt 1 ustawy	100 318,00 PLN	II kwartał	Zamówienie jest odpowiednie dla MSP: TAK Zamówienie strategiczne (zielone, społeczne, innowacyjne): NIE Zamówienie zastrzeżone: NIE Charakter zamówienia: zamówienia klasyczne Informacje dodatkowe: Postępowanie wskazane w pozycji planu 1.2.8 zostało unieważnione.	

Pozycja Planu	Przedmiot zamówienia	Przewidywany tryb albo procedura udzielenia zamówienia <sup>4</sup>	Orientacyjna wartość zamówienia <sup>5</sup>	Przewidywany termin wszczęcia postępowania <sup>6</sup>	Informacje dodatkowe <sup>7</sup>	Informacja na temat aktualizacji <sup>8</sup>
1	2	3	4	5	6	7
1.2.27	ELEKTRONIKA: Dostawa pomocy dydaktycznych - elektronika dla potrzeb Wrocławskiego Zespołu Żłobków z podziałem na 2 zadania	Zamówienie udzielane jest w trybie podstawowym na podstawie: art. 275 pkt 1 ustawy	9 183,30 PLN	II kwartał	Zamówienie jest odpowiednie dla MSP- TAK Zamówienie strategiczne (zielone, społeczne, innowacyjne): NIE Zamówienie zastrzeżone: NIE Charakter zamówienia: zamówienia klasyczne Informacje dodatkowe: Zadanie nr 1 (wieża, projektor, wytwornica baniek) - 8 596,30 Zadanie nr 2 (program multimedialny) - 587,00 Postępowanie z pozycji planu 1.2.23 zostało unieważnione	
1.2.28	DEZYNEKCYJNE: Dostawa środków dezynfekcyjnych dla potrzeb Wrocławskiego Zespołu Żłobków z podziałem na 2 zadania	Zamówienie udzielane jest w trybie podstawowym na podstawie: art. 275 pkt 1 ustawy	26 759,00 PLN	II kwartał	Zamówienie jest odpowiednie dla MSP- TAK Zamówienie strategiczne (zielone, społeczne, innowacyjne): NIE Zamówienie zastrzeżone: NIE Charakter zamówienia: zamówienia klasyczne Informacje dodatkowe: zadanie nr 1 -wartość netto 18060,00 zadanie nr 2 - wartość netto 8699,00 Postępowanie wskazane w pozycji planu 1.2.24 zostało unieważnione.	
1.2.29	Dostawa odzieży roboczej oraz odzieży ochronnej dla pracowników Wrocławskiego Zespołu Żłobków	Zamówienie udzielane jest w trybie podstawowym na podstawie: art. 275 pkt 1 ustawy	142 144,72 PLN	II KWARTAL	Zamówienie jest odpowiednie dla MSP- TAK Zamówienie strategiczne (zielone, społeczne, innowacyjne): NIE Zamówienie zastrzeżone: NIE Charakter zamówienia: zamówienia klasyczne	
1.2.30	Nabiał i jaja część 3: Dostawa nabiału i jaj do obiektów Wrocławskiego Zespołu Żłobków	Zamówienie udzielane jest w trybie podstawowym na podstawie: art. 275 pkt 1 ustawy	240 000,00 PLN	II kwartał	Zamówienie jest odpowiednie dla MSP- TAK	

Pozycja Planu	Przedmiot zamówienia	Przewidywany tryb albo procedura udzielenia zamówienia <sup>4</sup>	Orientacyjna wartość zamówienia <sup>5</sup>	Przewidywany termin wszczęcia postępowania <sup>6</sup>	Informacje dodatkowe <sup>7</sup>	Informacja na temat aktualizacji <sup>8</sup>
1	2	3	4	5	6	7
1.2.31	Dostawa AGD - wyposażenia kuchni do Żłobka nr 16	Zamówienie udzielane jest w trybie podstawowym na podstawie: art. 275 pkt 1 ustawy	5 000,00 PLN	II kwartał	Zamówienie strategiczne (zielone, społeczne, innowacyjne); NIE Zamówienie zastrzeżone: NIE Informacje dodatkowe: Przedmiot zamówienia jest współfinansowany ze środków Unii Europejskiej w ramach Europejskiego Funduszu Rozwoju Regionalnego – Regionalny Program Operacyjny Województwa Dolnośląskiego na lata 2014-2020. Projekt pt.: „Mamo, tato wróć do pracy” (nr wniosku RPDS.08.04.01-02-0129/19) realizowany przez Gminę Wrocław / Wrocławski Zespół Żłobków współfinansowany ze środków Europejskiego Funduszu Społecznego w ramach Regionalnego Programu Operacyjnego 2014-2020	
1.2.32	II kwartał pieczywo - Dostawa pieczywa do obiektów Wrocławskiego Zespołu Żłobków	Zamówienie udzielane jest w trybie podstawowym na podstawie: art. 275 pkt 1 ustawy	50 500,00 PLN	II kwartał	Zamówienie jest odpowiednie dla MSP- TAK Zamówienie strategiczne (zielone, społeczne, innowacyjne); NIE Zamówienie zastrzeżone: NIE Charakter zamówienia: zamówienia klasyczne	
1.2.33	ADG wyposażenie kuchni z podziałem na 2 zadania	Zamówienie udzielane jest w trybie podstawowym na podstawie: art. 275 pkt 1 ustawy	30 000,00 PLN	II kwartał	Zamówienie jest odpowiednie dla MSP- TAK Zamówienie strategiczne (zielone, społeczne, innowacyjne); NIE Zamówienie zastrzeżone: NIE Charakter zamówienia: zamówienia klasyczne Informacje dodatkowe: Wydzielono z pozycji planu 1.2.19	

Pozycja Planu	Przedmiot zamówienia	Przewidywany tryb albo procedura udzielenia zamówienia <sup>4</sup>	Orientacyjna wartość zamówienia <sup>5</sup>	Przewidywany termin wszczęcia postępowania <sup>6</sup>	Informacje dodatkowe <sup>7</sup>	Informacja na temat aktualizacji <sup>8</sup>
1	2	3	4	5	6	7
1.2.34	AGD elektryczne	Zamówienie udzielane jest w trybie podstawowym na podstawie: art. 275 pkt 1 ustawy	33 000,00 PLN	II kwartał	Zamówienie jest odpowiednie dla MSP- TAK Zamówienie strategiczne (zielone, społeczne, innowacyjne): TAK Zamówienie zastrzeżone: NIE Charakter zamówienia: zamówienia klasyczne Informacje dodatkowe: Wydzielono z pozycji planu 1.2.19	
1.2.35	Dostawa mebli dla dzieci: żłobek nr 5 oraz żłobek nr 17	Zamówienie udzielane jest w trybie podstawowym na podstawie: art. 275 pkt 1 ustawy	189 446,00 PLN	III kwartał	Zamówienie jest odpowiednie dla MSP- TAK Zamówienie strategiczne (zielone, społeczne, innowacyjne): NIE Zamówienie zastrzeżone: NIE Charakter zamówienia: zamówienia klasyczne	
1.2.36	Mebłe biurowe: żłobek nr 5, żłobek nr 17	Zamówienie udzielane jest w trybie podstawowym na podstawie: art. 275 pkt 1 ustawy	74 895,00 PLN	III kwartał	Zamówienie jest odpowiednie dla MSP- TAK Zamówienie strategiczne (zielone, społeczne, innowacyjne): NIE Zamówienie zastrzeżone: NIE Charakter zamówienia: zamówienia klasyczne	
1.2.37	Mrożonki część 2: Dostawa warzyw i owoców mrożonych do obiektów Wrocławskiego Zespołu Żłobków	Zamówienie udzielane jest w trybie podstawowym na podstawie: art. 275 pkt 1 ustawy	115 350,28 PLN	III kwartał	Zamówienie strategiczne (zielone, społeczne, innowacyjne): NIE Zamówienie zastrzeżone: NIE Charakter zamówienia: zamówienia klasyczne	

Pozycja Planu	Przedmiot zamówienia	Przewidywany tryb albo procedura udzielenia zamówienia <sup>4</sup>	Orientacyjna wartość zamówienia <sup>5</sup>	Przewidywany termin wszczęcia postępowania <sup>6</sup>	Informacje dodatkowe <sup>7</sup>	Informacja na temat aktualizacji <sup>8</sup>
1	2	3	4	5	6	7
1.2.38	Dostawa odzieży roboczej oraz odzieży ochronnej dla pracowników Wrocławskiego Zespołu Żłobków	Zamówienie udzielane jest w trybie podstawowym na podstawie: art. 275 pkt 1 ustawy	131 292,94 PLN	III kwartał	Zamówienie jest odpowiednie dla MSP: TAK Zamówienie strategiczne (zielone, społeczne, innowacyjne): NIE Zamówienie zastrzeżone: NIE Charakter zamówienia: zamówienia klasyczne Informacje dodatkowe: Postępowanie dotyczące przedmiotu zamówienia z pozycji planu 1.2.29 zostało unieważnione.	
1.2.39	Dostawa mebli dla dzieci do obiektów Wrocławskiego Zespołu Żłobków	Zamówienie udzielane jest w trybie podstawowym na podstawie: art. 275 pkt 1 ustawy	18 967,27 PLN	III kwartał	Zamówienie jest odpowiednie dla MSP: TAK Zamówienie strategiczne (zielone, społeczne, innowacyjne): NIE Zamówienie zastrzeżone: NIE Charakter zamówienia: zamówienia klasyczne Informacje dodatkowe: Wydzielono z pozycji 1.2.20	
1.2.40	Dostawa elektrycznego sprzętu gospodarstwa domowego do Żłobka nr 5 i Żłobka nr 17	Zamówienie udzielane jest w trybie podstawowym na podstawie: art. 275 pkt 1 ustawy	27 775,39 PLN	III kwartał	Zamówienie jest odpowiednie dla MSP: TAK Zamówienie strategiczne (zielone, społeczne, innowacyjne): NIE Zamówienie zastrzeżone: NIE Charakter zamówienia: zamówienia klasyczne	
1.2.41	Dostawa wyposażenia kuchni do żłobka nr 17	Zamówienie udzielane jest w trybie podstawowym na podstawie: art. 275 pkt 1 ustawy	25 365,24 PLN	III KWARTAL	Zamówienie jest odpowiednie dla MSP: TAK Zamówienie strategiczne (zielone, społeczne, innowacyjne): NIE Zamówienie zastrzeżone: NIE Charakter zamówienia: zamówienia klasyczne	dodana pozycja

4. Należy wskazać spośród następującej listy tryb albo procedurę udzielenia zamówień:

- 1) tryb podstawowy - bez negocjacji (art. 275 pkt 1 ustawy);
- 2) tryb podstawowy - negocjacje fakultatywne (art. 275 pkt 2 ustawy);
- 3) tryb podstawowy - negocjacje obligatoryjne (art. 275 pkt 3 ustawy);
- 4) partnerstwo innowacyjne;
- 5) negocjacje bez ogłoszenia;
- 6) zamówienie z wolnej ręki;
- 7) konkurs;
- 8) umowa ramowa.

5. Należy podać kwotę bez podatku od towarów i usług.

6. Należy wskazać w ujęciu miesięcznym lub kwartalnym w danym roku kalendarzowym.

7. Zamawiający może zamieścić inne dodatkowe informacje dotyczące, np. wspólnych konsultacji rynkowych, innowacyjnych zamówień, zrównoważonych zamówień (uwzględniających aspekty społeczne, aspekty środowiskowe).

8. Należy wskazać czy aktualizacja polega na: zmianie, dodaniu lub rezygnacji z pozycji planu.



2. Zamówienia o wartości równej lub przekraczającej progi unijne

Pozycja Planu	Przedmiot zamówienia	Przewidywany tryb albo procedura udzielenia zamówienia <sup>9</sup>	Orientacyjna wartość zamówienia <sup>10</sup>	Przewidywany termin wszczęcia postępowania <sup>11</sup>	Informacje dodatkowe <sup>12</sup>	Informacja na temat aktualizacji <sup>13</sup>
1	2	3	4	5	6	7

<sup>9</sup> Należy wskazać spośród następującej listy tryb albo procedurę udzielenia zamówień:

- 1) przetarg nieograniczony;
- 2) przetarg ograniczony;
- 3) negocjacje z ogłoszeniem;
- 4) dialog konkurencyjny;
- 5) partnerstwo innowacyjne;
- 6) negocjacje bez ogłoszenia;
- 7) zamówienie z wolnej ręki;
- 8) konkurs;
- 9) umowa ramowa;
- 10) dynamiczny system zakupów.

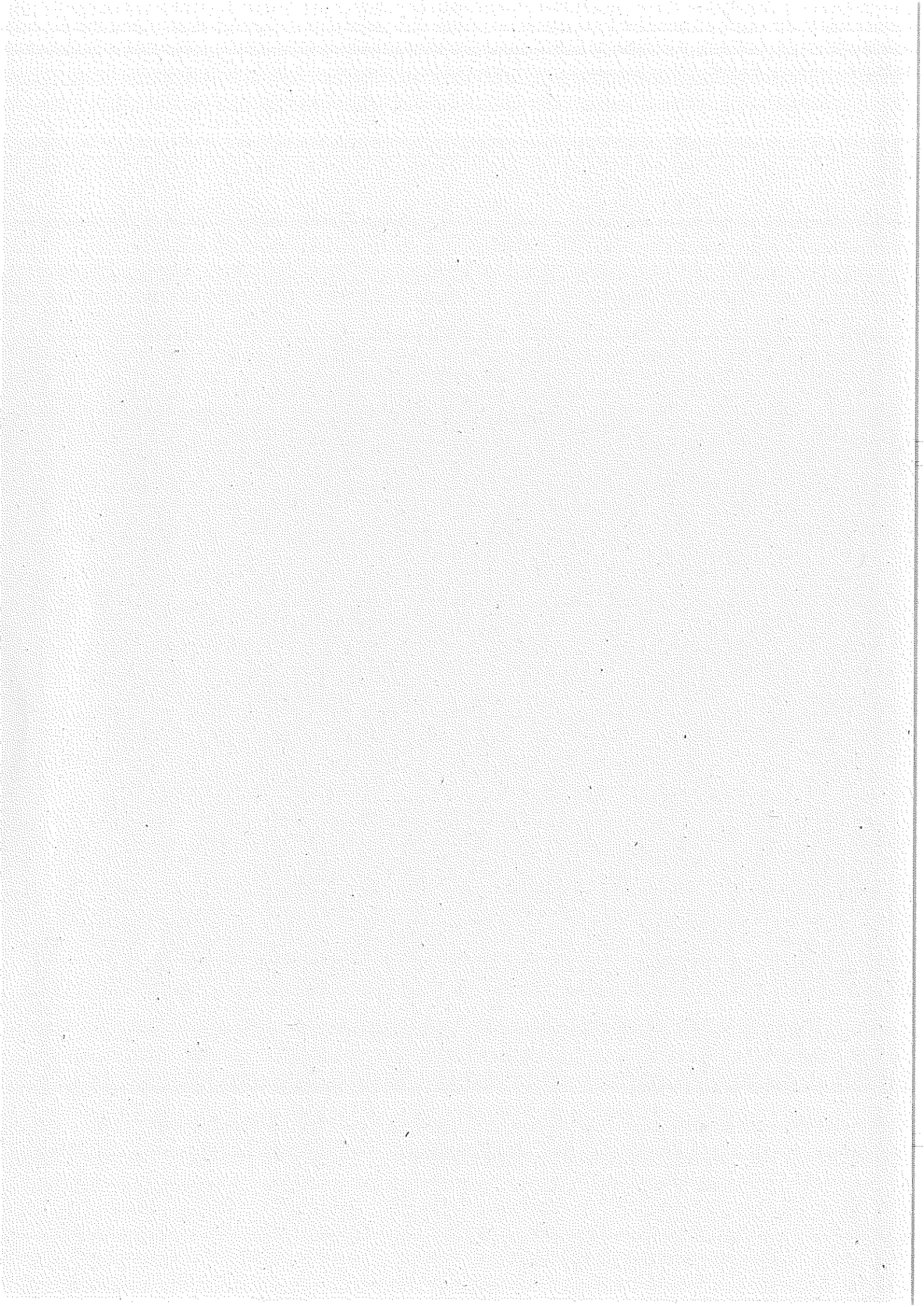
<sup>10</sup> Należy podać kwotę bez podatku od towarów i usług.

<sup>11</sup> Należy wskazać w ujęciu miesięcznym lub kwartalnym w danym roku kalendarzowym.

<sup>12</sup> Zamawiający może zamieścić inne dodatkowe informacje dotyczące, np. wstępnych konsultacji rynkowych, innowacyjnych zamówień, zrównoważonych zamówień (uwzględniających aspekty społeczne, aspekty środowiskowe).

<sup>13</sup> Należy wskazać czy aktualizacja polega na: zmianie, dodaniu lub rezygnacji z pozycji planu.

Z up. DYREKTORA  
 Anna Wększyńska-Misiewicz  
 zastępca Dyrektora





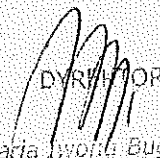
**PEŁNOMOCNICTWO NR 18/18  
DYREKTORA WROCŁAWSKIEGO ZESPOŁU ŻŁOBKÓW  
z dnia 19 października 2018 r.**

Na podstawie § 4 ust. 1 i 5 statutu Wrocławskiego Zespołu Żłobków, stanowiącego załącznik do uchwały Nr IX/174/11 Rady Miejskiej Wrocławia z dnia 19 maja 2011r. w sprawie utworzenia jednostki organizacyjnej gminy Wrocław, działającej w formie jednostki budżetowej pod nazwą Wrocławski Zespół Żłobków oraz nadania jej statutu i pełnomocnictwa Prezydenta Wrocławia nr 5/IV/JO/17 z dnia 2 stycznia 2017 r.

udzielam pełnomocnictwa

**Pani Annie Wetulani-Misiewicz  
Zastępcy Dyrektora Wrocławskiego Zespołu Żłobków**

do jednoosobowego działania w zakresie zarządzania Wrocławskim Zespołem Żłobków, reprezentowania go na zewnątrz oraz składania oświadczeń woli w imieniu Miasta przy zawieraniu umów pozostających w sferze działania jednostki, obejmujących także procedurę związaną z zamówieniami publicznymi.

  
DYREKTOR  
Maria Iwona Bugajska

1. Traci moc pełnomocnictwo nr 8/13 Dyrektora Wrocławskiego Zespołu Żłobków z dnia 23 kwietnia 2013 r.
2. Pełnomocnictwo obowiązuje w czasie nieobecności Dyrektora Wrocławskiego Zespołu Żłobków.
3. Pełnomocnictwa udziela się na czas nieokreślony.

