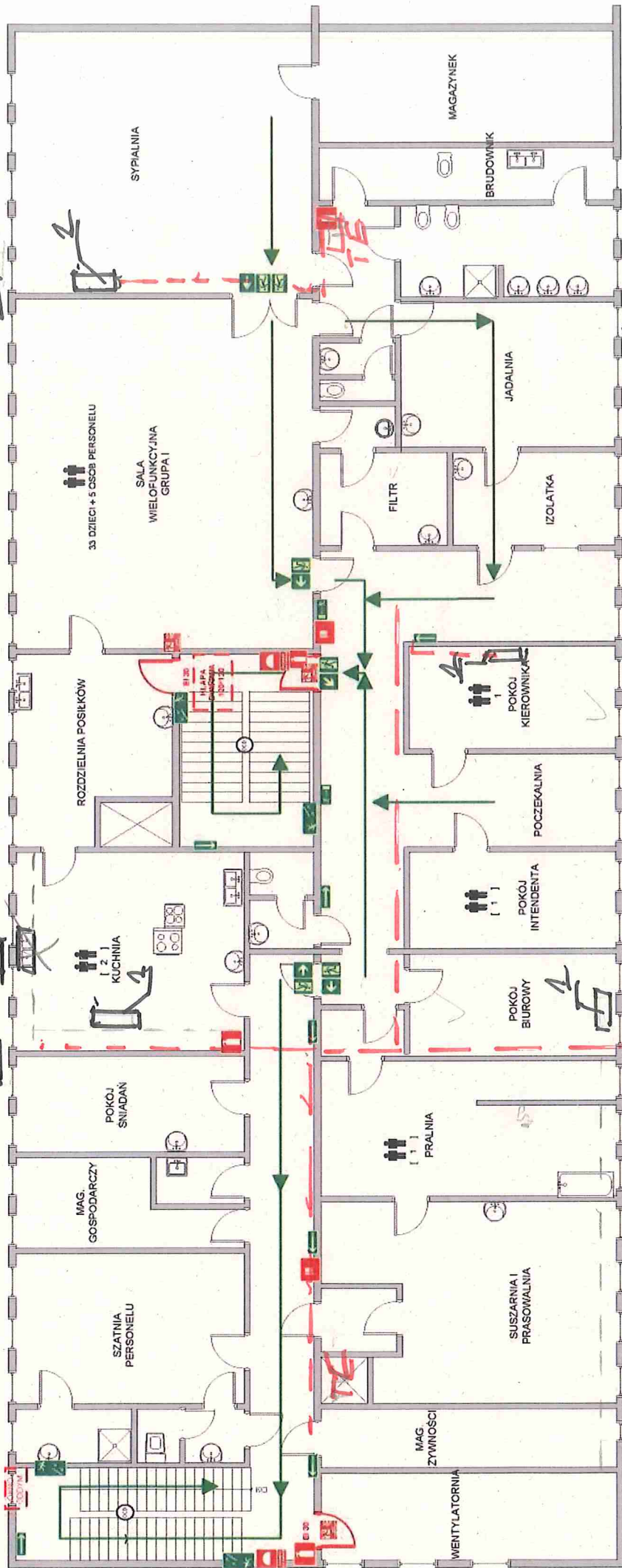


zadanie 1



52 - zamontowana grze

- 19 MIEJSCE UMIESCOWIENIA GASNICY
- 19 MIEJSCE UMIESCOWIENIA HYDRANTU WEWNĘTRZNEGO
- URUCHAMIANIE KLAPY LUB OKNA ODDYMIAJĄCEGO
- OZNAKOWANIE DRZWI PRZECIWOPOŻAROWYCH
- 1 UMIESCOWIENIE OKNA LUB KLAPY DYMOWEJ

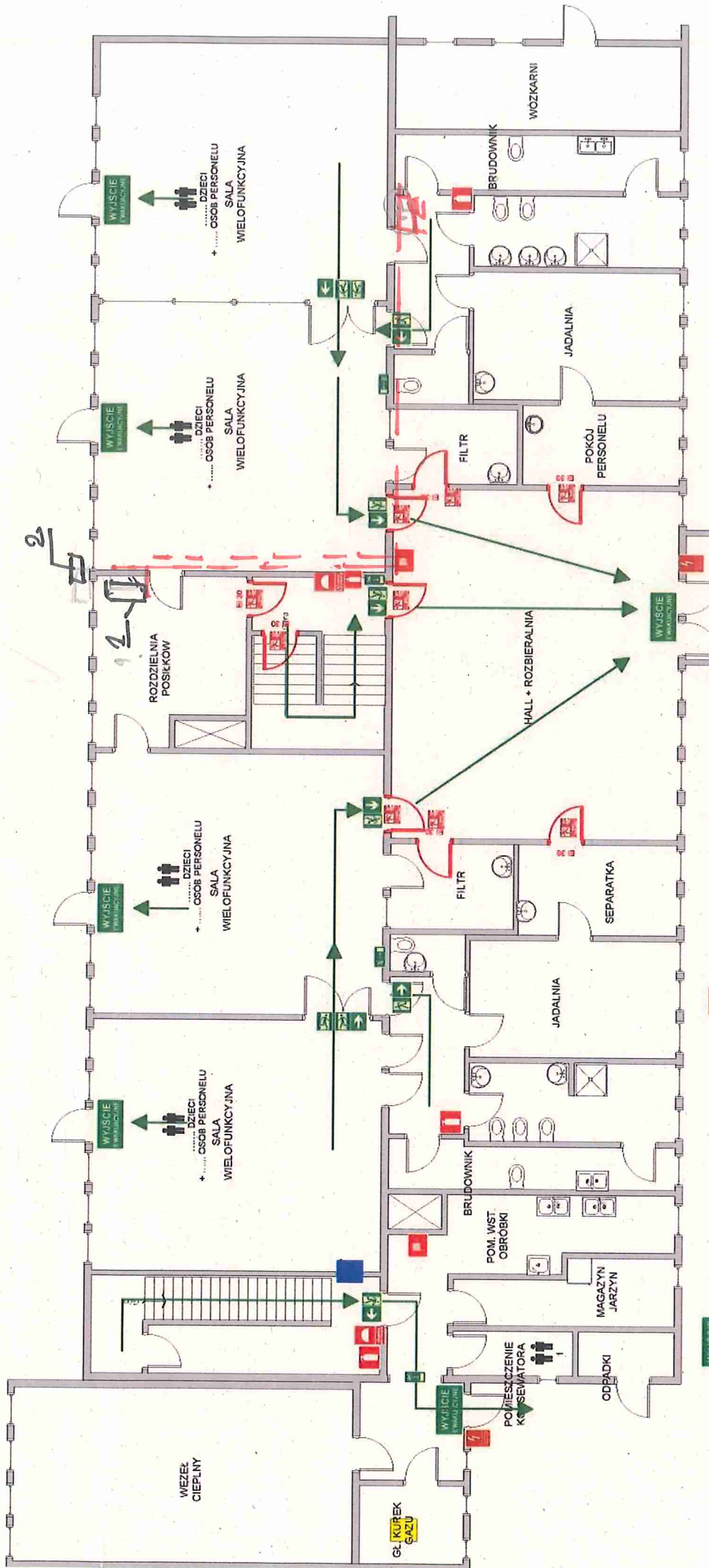
STARSZY SPECJALISTA  
Tadeusz Zmyślony

1 - jednostka wentylacji  
2 - jednostka zewnętrznej ewakuacyjnej schodami w dół

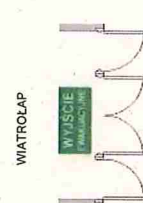
--- przewód elektryczny  
T.E - tablica elektryczna

--- jednostki wentylacyjne  
--- wentylacja mechaniczna  
--- wentylacja mechaniczna

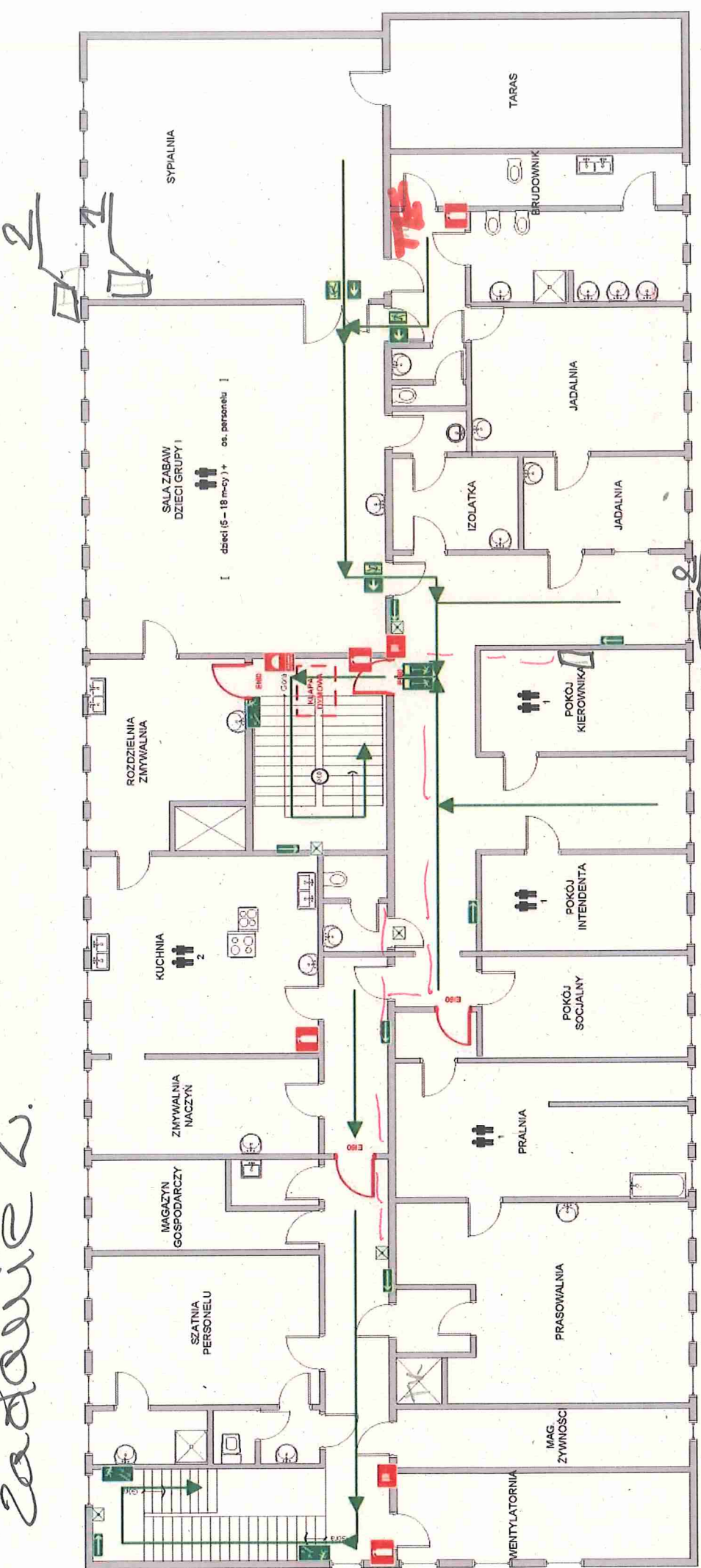
Legenda
WROCLAWSKI ZESPÓŁ ZŁOBKÓW ZŁOBEK NR 2, WROCLAW UL. ZEMSKA 33
BRANŻA: OCHRONA PRZECIWOPOŻAROWA PIĘTRO
OPRACOWAŁ: INŻ. PIOTR KŁODKOWSKI



- WYJŚCIE EWAKUACYJNE NA ZEWNĄTRZ BUDYNKU
- KIERUNEK DO WYJŚCIA DROGI EWAKUACYJNEJ W LEWY
- KIERUNEK DO WYJŚCIA W LEWO I PROSTO
- LOKALIZACJA GŁÓWNEGO ZAWORU GAZU
- MIEJSCE LOKALIZACJI HYDRANTU WEWNĘTRZNEGO
- MIEJSCE LOKALIZACJI GAŚNICZY URUCHAMIANIE KLAP
- DYMOWYCH LOKALIZACJA GŁÓWNEGO WYŁĄCZNIKA PRĄDU
- DRZWI PRZECIWPÓZAROWE
- LOKALIZACJA PRZECIWPÓZAROWEGO WYŁĄCZNIKA PRĄDU



zadanie 2.

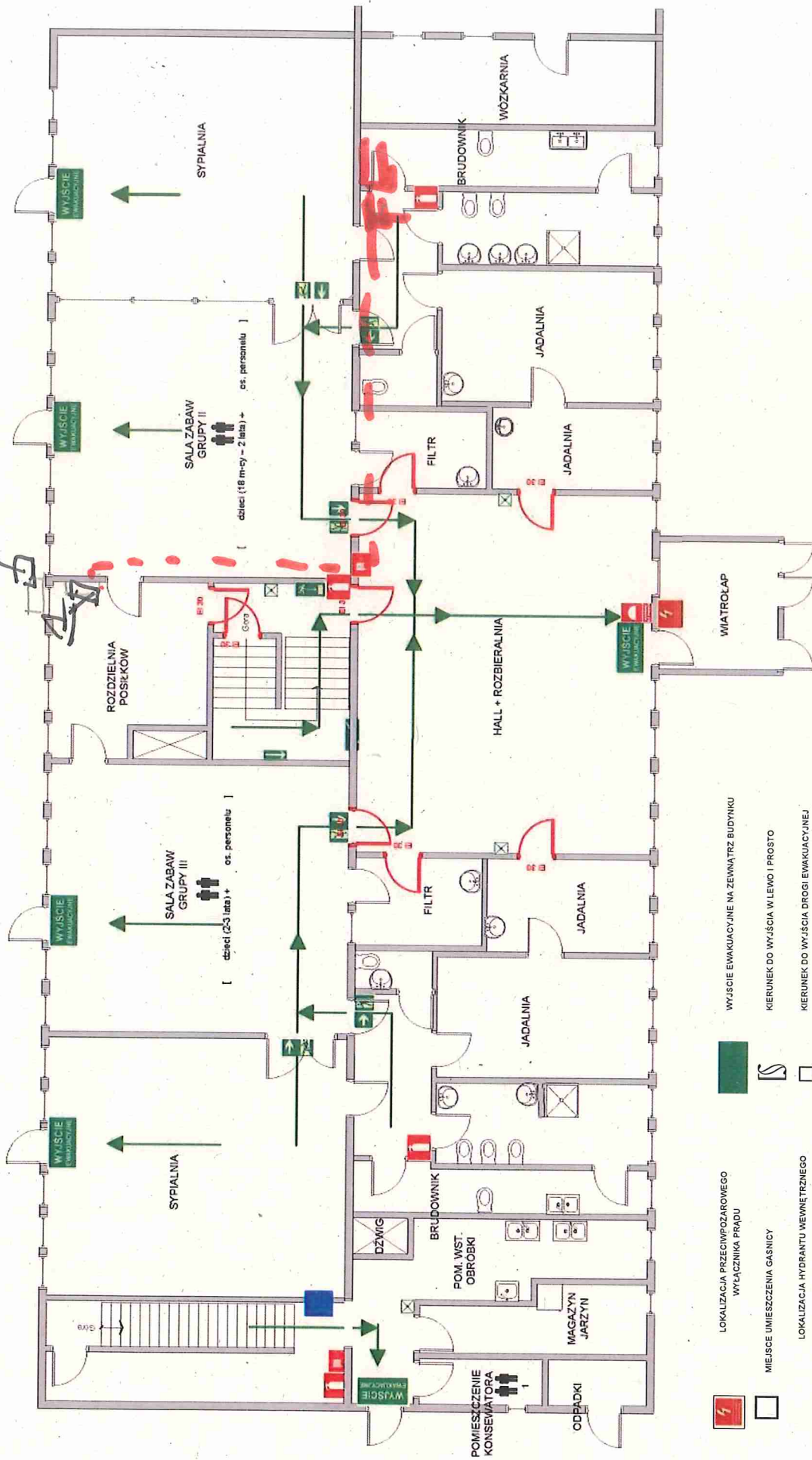




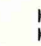
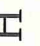








1 - jednostka wentylacyjna  
 2 - jednostka z zewnetrzna  
 TE - tablica elektryczna  
 - - przewód elektryczny

- PRZYCISK URUCHAMIANIA KLAP DYMOWYCH
- LOKALIZACJA HYDRANTU WEWNĘTRZNEGO MIEJSCE UMIESZCZENIA GAŚNICY
- KIERUNEK DO WYJŚCIA DROGI EWAKUACYJNEJ SCHODAMI W DÓŁ
- KIERUNEK DO WYJŚCIA W LEWO / PROSTO
- KIERUNEK DO WYJŚCIA DROGI EWAKUACYJNEJ
- KIERUNEK DROGI EWAKUACYJNEJ
- CZUJKA DYMU

STARSZY SPECJALISTA  
 Tadeusz Zmysłony

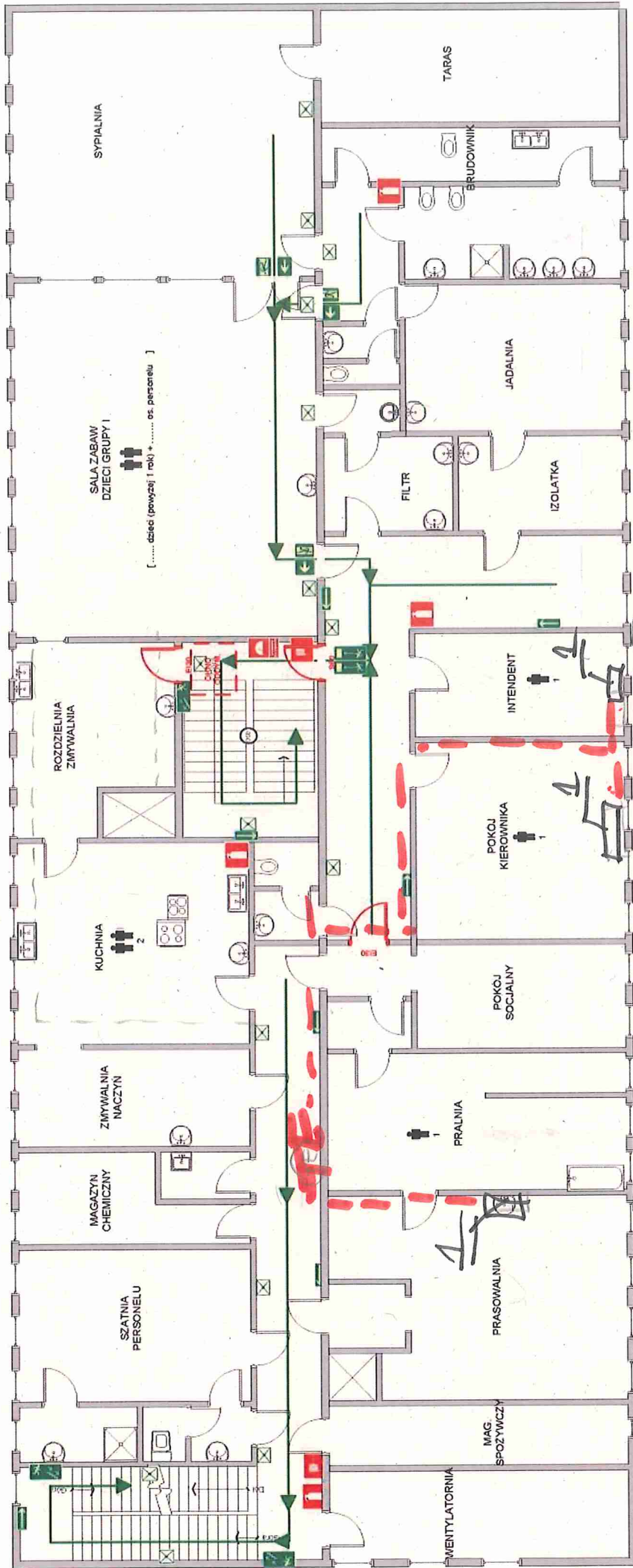
2



-  LOKALIZACJA PRZECIWOZAROWEGO WYŁĄCZNIKA PRĄDU
-  MIEJSCE UMIESZCZENIA GASNICZY
-  LOKALIZACJA HYDRANTU WEWNĘTRZNEGO
-  LOKALIZACJA PRZECIWOZAROWEGO WYŁĄCZNIKA PRĄDU
-  PRZYCISK URUCHAMIANIA KLAPY DYMOWEJ
-  LOKALIZACJA GŁÓWNEGO WYŁĄCZNIKA PRĄDU
-  WYJSCIE EWAKUACYJNE NA ZEWNĄTRZ BUDYNKU
-  KIERUNEK DO WYJŚCIA W LEWO I PROSTO
-  KIERUNEK DO WYJŚCIA DROGI EWAKUACYJNEJ
-  KIERUNEK DO WYJŚCIA DROGI EWAKUACYJNEJ SCHODAMI W DÓŁ W LEWO
-  KIERUNEK DROGI EWAKUACYJNEJ
-  OPRAWA AWARYJNEGO OŚWIETLENIA EWAKUACYJNEGO

Legenda  
 WROCŁAWSKI ZESPÓŁ ŻŁOBKÓW ŻŁOBEK NR 4,  
 WROCŁAW UL. KŁODNICKA 25  
 BRANŻA: I OCHRONA PRZECIWOZAROWA I  
 OPRACOWAŁ: INŻ. POZ. PIOTR KLONOWSKI

zadanie 3



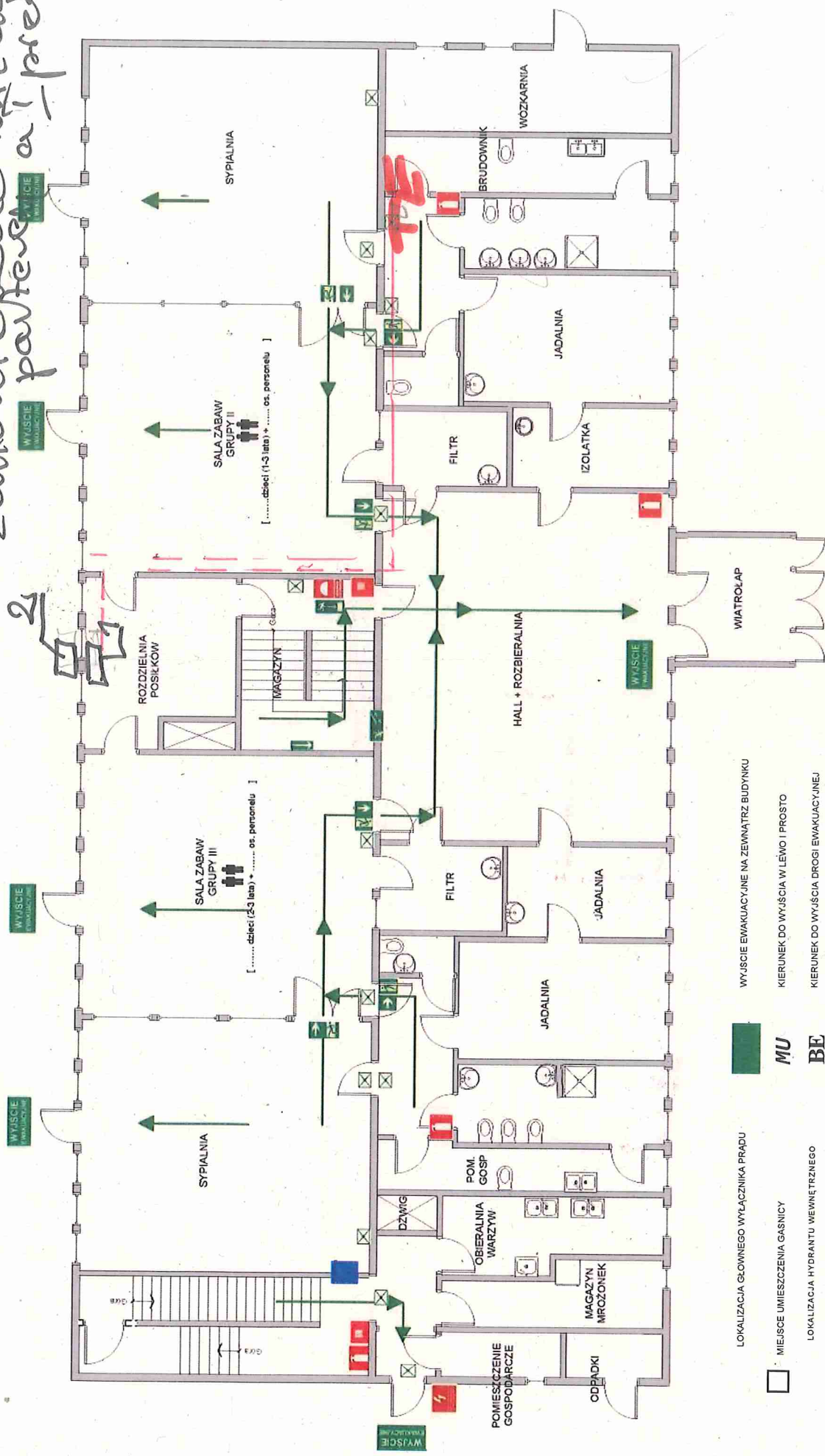
1 - jedynostka Lewostronna  
 2 - jedynostka ze wylotowa  
 --- przewidywana sytuacja

LOKALIZACJA PRACOWNI WYMIERNICZOJ  
 w 5 auto - Loipre.

- MIEJSCE UMIESZCZENIA GAŚNIC
- KIERUNEK DO WYJŚCIA DROGI EWAKUACYJNEJ SCHODAMI W DÓŁ
- KIERUNEK DO WYJŚCIA W LEWO | PROSTO
- KIERUNEK DO WYJŚCIA DROGI EWAKUACYJNEJ
- KIERUNEK DROGI EWAKUACYJNEJ
- OPRAWA OŚWIETLENIA EWAKUACYJNEGO
- PRZYCISK ALARMOWY ODDYMIANIA
- CZUJKA DYMU

STARSZY SPECJALISTA  
~~Tadeusz Ziwiński~~

2 awionty parteru wycieczki  
 parteru a1 - prezbiter



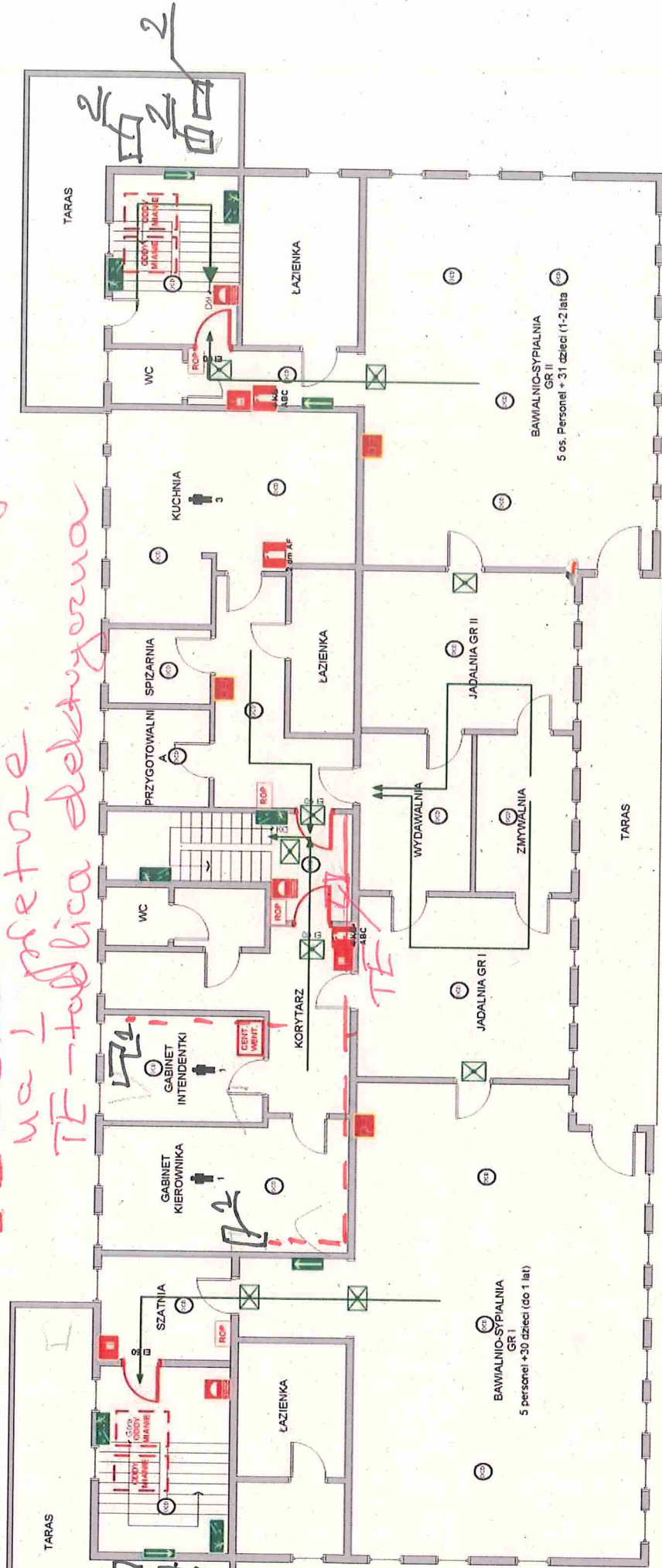
- LOKALIZACJA GŁÓWNEGO WYŁĄCZNIKA PRĄDU
- MIEJSCA UMIESZCZENIA GASIENIC
- LOKALIZACJA HYDRANTU WEWNĘTRZNEGO
- PRZECIWPÓZAROWY WYŁĄCZNIK PRĄDU
- PRZYCIŚC ALARMOWY ODDYMIANIA
- WYJSCIE AWARYJNE NA ZEWNĄTRZ BUDYNKU
- KIERUNEK DO WYJŚCIA W LEWO I PROSTO
- KIERUNEK DO WYJŚCIA DROGI EWAKUACYJNEJ
- KIERUNEK DO WYJŚCIA DROGI EWAKUACYJNEJ SCHODAMI W DÓŁ W LEWO
- KIERUNEK DROGI EWAKUACYJNEJ
- OPRAWA OŚWIETLENIA EWAKUACYJNEGO

**MU**  
**BE**

Legenda  
 WROCŁAWSKI ZESPÓŁ ZŁOBKÓW ZŁOBEK NR 7,  
 WROCŁAW, UL. DLUKAŃSKA 9  
 BRANŻA: LOCHRONIA PRZECIWPÓZAROWA  
 OPRACOWAŁ: INŻ. POŻ. PIOTR KLONOWSKI  
 PARTE



-- zaskłanie z tablicy  
 wa i detektora.  
 TE - tablica detektora



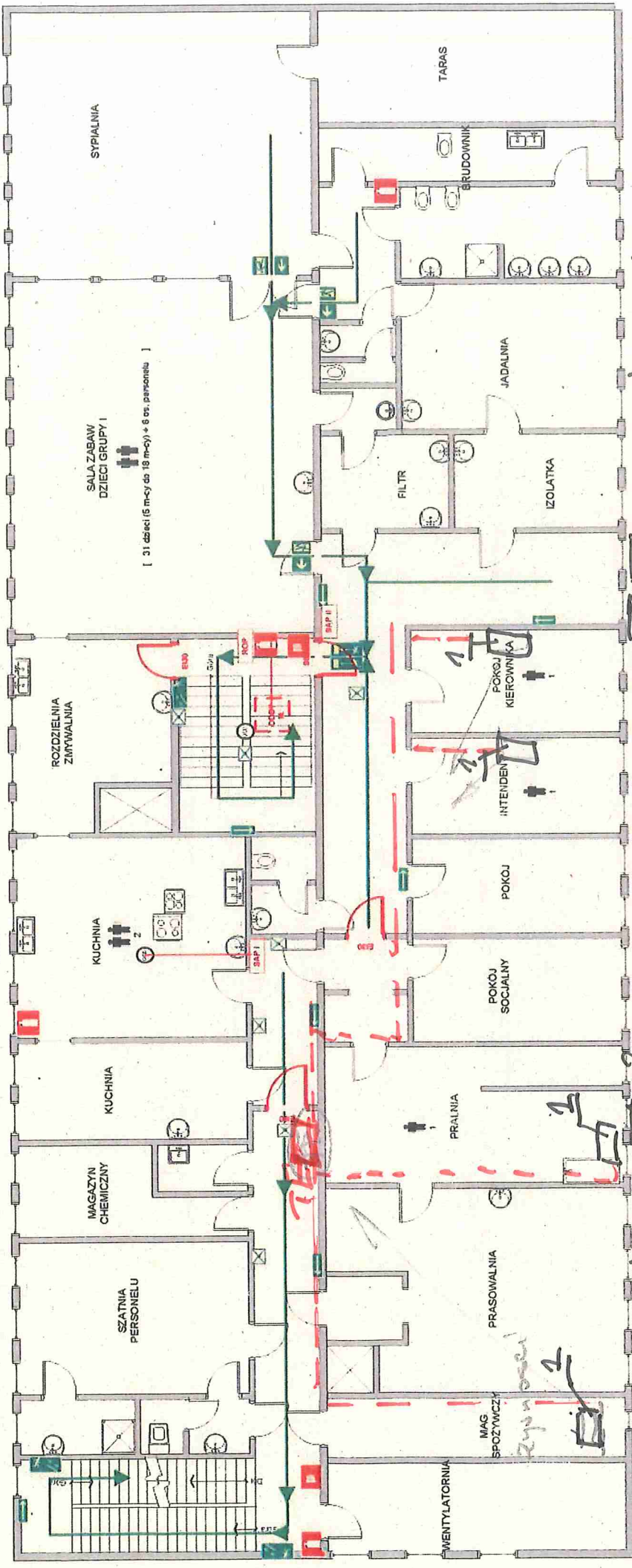
**IB** MIEJSCE LOKALIZACJI HYDRANTU WENETRZNEGO MIEJSCE  
 LOKALIZACJI GAŚNICY  
 URUCHAMIANIE KLAP DYMOWYCH  
 KIERUNEK DO WYJŚCIA DROGI EWAKUACYJNEJ SCHODAMI W DÓŁ W LEWO  
 WYJŚCIA DROGI EWAKUACYJNEJ SCHODAMI W DÓŁ W PRAWO  
 OPRAWA OŚWIETLENIA EWAKUACYJNEGO  
 OSTRZEGACZ POŻAROWY  
 SYGNALIZATOR AKUSTYCZNY

OPTYCZNA CZUJKA DYMU  
 OKNO DACHOWE ODDYMAJĄCE  
 CENTRALA STERUJĄCA WENTYLACJĄ  
**D** DRZWI PRZECIWPÓZAROWE O KLASIE ODPORNOSCI OGNIOWEJ EI 30  
 KIERUNEK DROGI EWAKUACYJNEJ

SZKIC SYTUACYJNY OBIEKTU	
WROCLAWSKI ZESPÓŁ ZŁOBKÓW ZŁOBEK NR 10, UL. HENRYKA BRODATEGO 17, 50-250 WROCLAW	
Branda:	Ochrona przeciwpożarowa
Opis:	01.2016 t. RZUT PIĘTRA
Opracował:	mz. poz. Piotr Kłomowski
Wysokość obiektu:	11,97 m (do kalenicy)
Powierzchnia użytkowa, kondygnacji:	421,7 m <sup>2</sup>
Cełność obciążenia ogniowego:	nie dotyczy
Przeznaczenie i sposób użytkowania:	ZL
Pomieszczenia zagrożone wybuchem:	brak
Strefa pożarowa:	I
Materiał niebezpieczny pożarowa:	brak



zadanie 5



1-2 zamontowana  
w 1-2 partenau a i pletau  
2-2 zamontowana  
w 1-2 partenau a i pletau

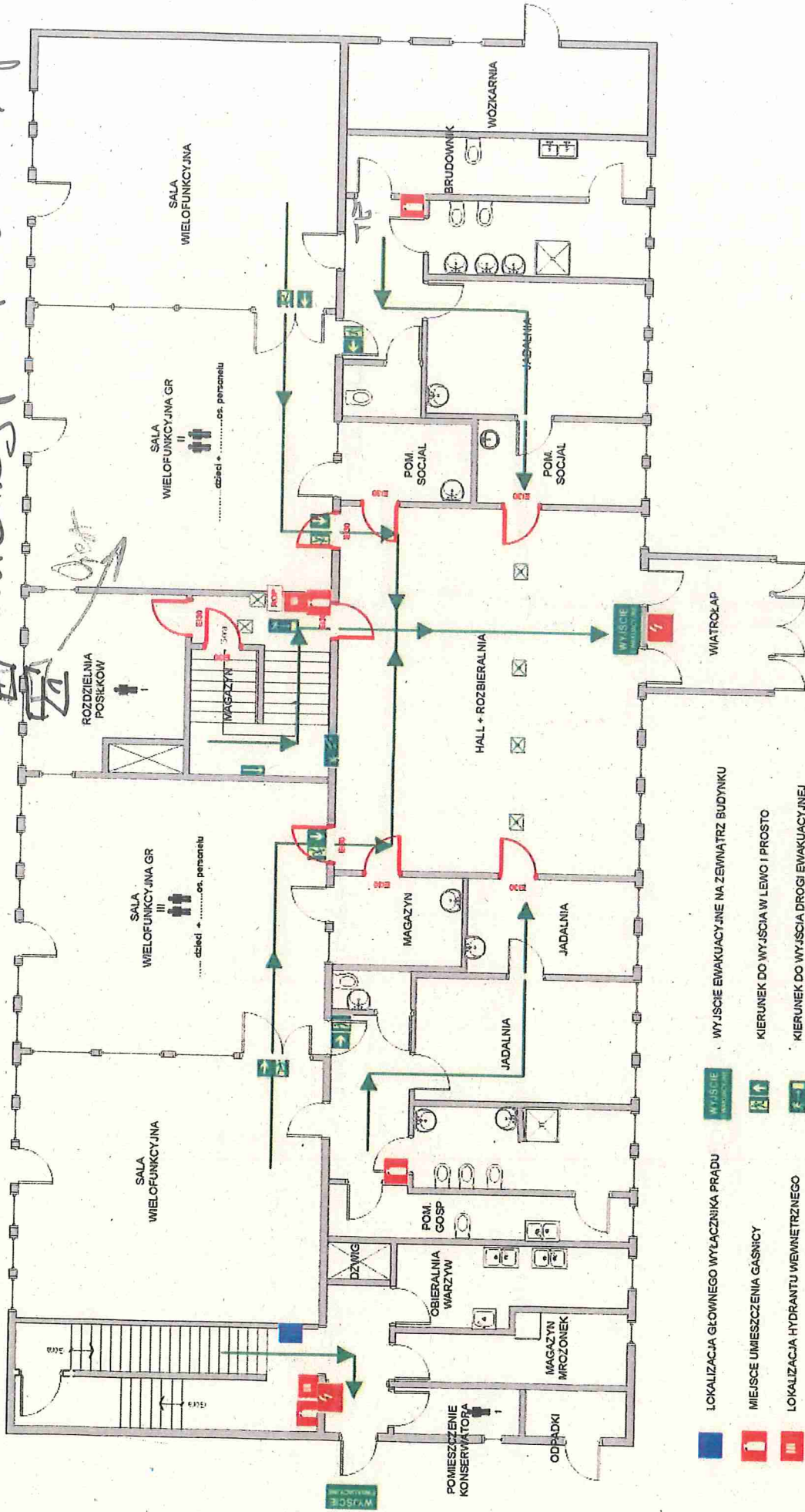
1 - Jednostka wezplytowa  
2 - Jednostka zespalytowa

- LOKALIZACJA HYDRANTU WEWNTRZNEGO
- MIEJSCE UMIESZCZENIA GASNICZY
- KIERUNEK DO WYJSCIA DROGI EWAKUACYJNEJ SCHODAMI W DOL
- KIERUNEK DO WYJSCIA W LEWO I PROSTO
- KIERUNEK DO WYJSCIA DROGI EWAKUACYJNEJ
- KIERUNEK DROGI EWAKUACYJNEJ
- OPRAWA OSWIETLENIA EWAKUACYJNEGO
- CENTRALA SYSTEMU SYGNALIZACJI POZARU POLON IGNIS 1000
- CENTRALA SYSTEMU SYGNALIZACJI POZARU SIEMENS FC10
- CZUJKA DYMU
- RECZNY OSTRZEGACZ PRZECIWOZAROWY

STARSZY SPECJALISTA  
Tadeusz Emysiony

Lp. nr	
WROCLAWSKI ZESPOL ZLOBKOW	ZLOBEK NR 11, WROCLAW UL. HUBSKA 39
BRANZA: OCHRONA PRZECIWOZAROWA	PIETRO
OPRACOWAL: MZ. POZ. PIOTR KLEWOWSKI	

2 zamontować wielki panel awaryjny



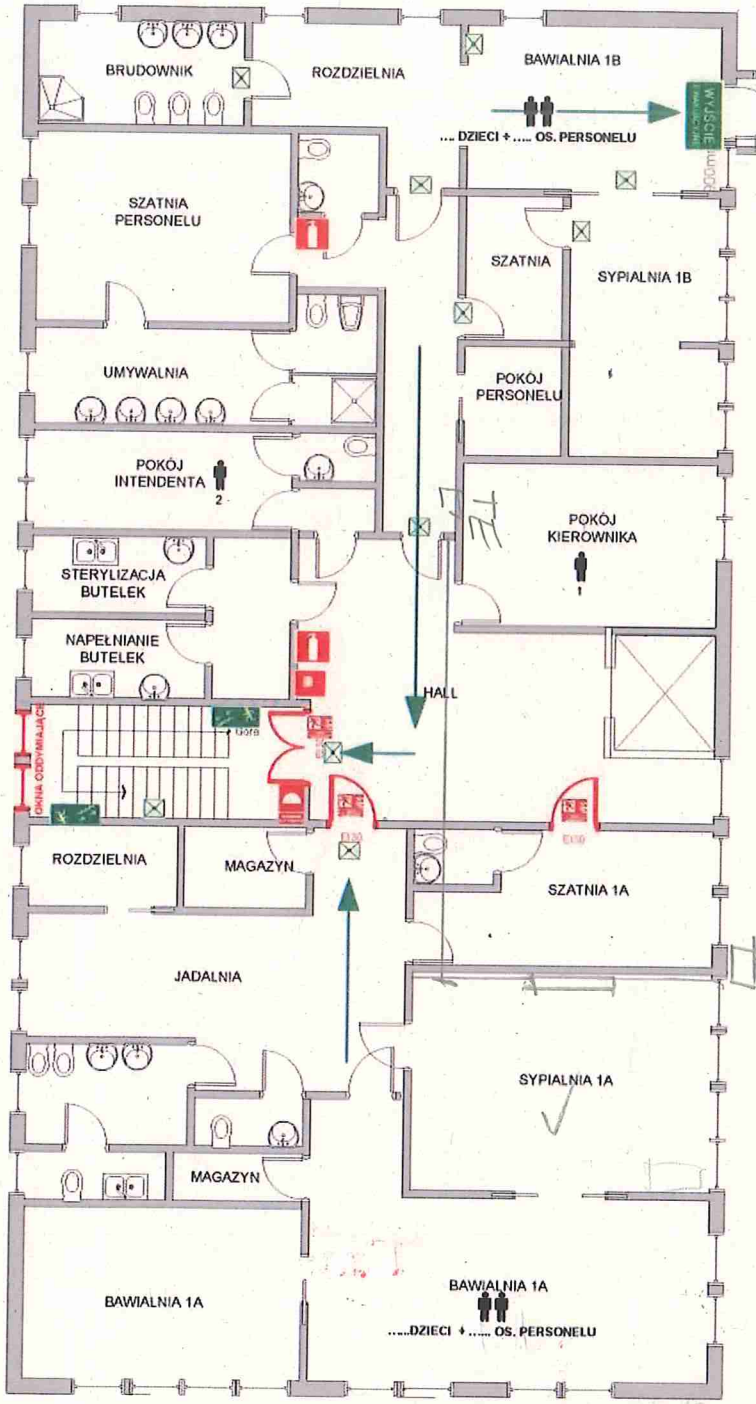
- LOKALIZACJA GŁÓWNEGO WYŁĄCZNIKA PRĄDU
- MIEJSCE UMIESZCZENIA GĄSIENICY
- LOKALIZACJA HYDRANTU WEWNĘTRZNEGO
- PRZECIWPÓŻAROWY WYŁĄCZNIK PRĄDU
- RĘCZNY OSTRZEGACZ PRZECIWPÓŻAROWY
- WYJŚCIE
- WYJŚCIE EWAKUACYJNE NA ZEWNĄTRZ BUDYNKU
- KIERUNEK DO WYJŚCIA W LEWO I PROSTO
- KIERUNEK DO WYJŚCIA DROGI EWAKUACYJNEJ
- KIERUNEK DO WYJŚCIA DROGI EWAKUACYJNEJ SCHODAMI W DÓŁ W LEWO
- KIERUNEK DROGI EWAKUACYJNEJ
- OPRAWA OŚWIETLENIA EWAKUACYJNEGO

Legenda  
 WROCŁAWSKI ZESPÓŁ ZŁOBKÓW  
 ZŁOBEK NR 11, WROCŁAW UL. HUBSKA 39  
 BRANŻA: OCHRONA PRZECIWPÓŻAROWA PARTER  
 OPRACOWAŁ: INŻ. POŻ. PIOTR KŁONOWSKI









-  PRZYCISK ALARMOWY ODDYMIANIA
-  MIEJSCE LOKALIZACJI GAŚNICY
-  MIEJSCE LOKALIZACJI HYDRANTU WEWNĘTRZNEGO
-  OZNAKOWANIE DRZWI PRZECIWOŻAROWYCH
-  WYJŚCIE EWAKUACYJNE
-  KIERUNEK DROGI EWAKUACYJNEJ, SCHODAMI W DÓŁ
-  KIERUNEK DROGI EWAKUACYJNEJ
-  OPRAWA OŚWIETLENIA EWAKUACYJNEGO
-  LICZBA OSÓB W POMIESZCZENIU

<b>PIĘTRO</b>		
<b>WROCLAWSKI ZESPÓŁ ŻŁOBKÓW</b>		
<b>ŻŁOBEK NR 14, UL. MULICKA 4C, 51-315 WROCLAW</b>		
Branża: Ochrona przeciwpożarowa	01.2018 r.	Opracował: inż. poz. Piotr Kłonowski