



Wrocław, dnia 11.05.2021 r.

Do wszystkich uczestników postępowania

WZZ.DZP.241.38.2.2021.M.D.

Dotyczy: Dostawy mebli ze stali nierdzewnej dla potrzeb Wrocławskiego Zespołu Żłobków. Znak postępowania: ZP/WZZ/2021/38.

Zamawiający - Wrocławski Zespół Żłobków z siedzibą przy ul. Fabrycznej 15 we Wrocławiu (53-609) w związku z pytaniem do ww. zaproszenia, poniżej udziela odpowiedzi:

Pytania:

pytania nr 1 – Żłobek nr 2 pozycja nr 2

stół ze zlewem jednokomorowym – podany wymiar zewnętrzny blatu zlewu dł. 55-60cm x gł.35-40cm ze względów konstrukcyjnych i technologicznych nie pozwala na osadzenie w blacie komory o wymiarach 40x35x20cm (nie ma takich gotowych komór w produkcji zlewów gastronomicznych) w – typowe komory zlewów gastronomicznych to 400x400x250mm lub ewentualnie wspawywane komory w rozmiarze GN , w zlewach nie ma możliwości wykonania dowolnej wielkości spawanej komory dlatego zwracam się do Zamawiającego o zmianę parametrów tego zlewu na min. 60x60x85 cm z szafką z komorą 40x40x25cm - zgodnie ze standardem produkcji i wymagań dla zlewów gastronomicznych

Odpowiedź:

Zamawiający nie wyraża zgody, zgodnie z zapisami w zaproszeniu

pytania nr 2 – Żłobek nr 2 pozycja nr 3

szafka wisząca – czy Zamawiający dopuści standardową wysokość szafki czyli 600mm ? Standardowa wysokość szafek wiszących produkowanych przez producentów to 600mm

Odpowiedź:

Zamawiający dopuszcza zmianę

pytania nr 3 – Żłobek nr 11 pozycja nr 1

stół ze zlewem 2 komorowym zabudowany drzwi skrzydłowe - podany wymiar zewnętrzny blatu zlewu długość 800mm ze względów konstrukcyjnych i technologicznych nie pozwala na osadzenie w blacie komór o wymiarach 34x40x25cm (nie ma takich gotowych komór w produkcji zlewów gastronomicznych) – typowe komory zlewów gastronomicznych to 400x400x250mm (2 komory przy min. długość blatu 1000mm) lub ewentualnie wspawywane komory w rozmiarze GN , lub komory gotowe 300x325x150mm (2 komory przy długości blatu 800mm) w zlewach nie ma możliwości wykonania dowolnej wielkości spawanej komory dlatego zwracam się do Zamawiającego o zmianę parametrów tego zlewu na min. 1000x600x850mm z komorami 400x400x250mm - zgodnie ze standardem produkcji i wymagań dla zlewów gastronomicznych lub długość 800x600x850mm z komorami 300x325x150mm

Odpowiedź:

Zamawiający dopuści stół ze zlewem 2 komorowym zabudowany drzwi skrzydłowe długość 800x600x850mm z komorami 300x325x150mm.

pytania nr 4 – Żłobek nr 11 pozycja nr 2

szafka wisząca – czy Zamawiający dopuści standardową wysokość szafki czyli 600mm ? Standardowa wysokość szafek wiszących produkowanych przez producentów to 600mm

Odpowiedź:

Zamawiający dopuszcza standardową wysokość szafki wiszącej 600mm

pytania nr 5 – Żłobek nr 11 pozycja nr 4

stół ze zlewem 2 komorowym zabudowany drzwi skrzydłowe - podany wymiar zewnętrzny blatu zlewu długość 900mm ze względów konstrukcyjnych i technologicznych nie pozwala na osadzenie w blacie dwóch komór o wymiarach 400x400x250mm dlatego zwracam się do Zamawiającego o zmianę długości blatu zlewu na 1000mm

Odpowiedź:

Zamawiający zgadza się na długość zlewu 1000mm o dwóch komorach o wymiarach 400x400x250mm.

pytania nr 6 – Żłobek nr 11 pozycja nr 7

stół przyścienny otwarty z blokiem 3 szuflad (po lewej stronie) drzwi otwierane, prawy bok stołu zabudowany – ze względu na skomplikowany opis proszę o przesłanie rysunku tego mebla z przodu oraz z prawego boku z rozmieszczeniem szuflad, szafki, i zabudowanego boku – co oznacza zapis „prawy bok stołu zabudowany” i jaka to zabudowa ? przy podanym wymiarze zewnętrznym mebla 1000x600x850 mm

Odpowiedź:

Rysunki w załączeniu.

pytania nr 7 –

od kilku lat podstawową stalą nierdzewną dopuszczoną do kontaktu z żywnością wykorzystywaną przez producentów w produkcji mebli gastronomicznych jest stal nierdzewna 1.4509 wg DIN(441 wg AISI) w związku z powyższym proszę o dopuszczenie wykonania mebli nierdzewnych ze stali 1.4509 wg DIN(441 wg AISI) do zastosowania w zakładach przemysłu spożywczego posiadającej Świadectwo Jakości Zdrowotnej

Odpowiedź:


Zamawiający nie wyraża zgody zamianę stali. Stal zgodnie z zapisami w zaproszeniu.

Nowy termin składania i otwarcia ofert ulega zmianie.

Termin składania ofert 14.05.2021 r. godzina 10:00

Termin otwarcia ofert 14.05.2021 r. godzina 10:15

Powyższe wyjaśnienie stanowi integralną część Zaproszenia i zostaje umieszczone na stronie internetowej Zamawiającego (<http://www.bip.wzz.wroc.pl>).

DYREKTOR

Maria Iwona Bugajska

Sprawę prowadzi:

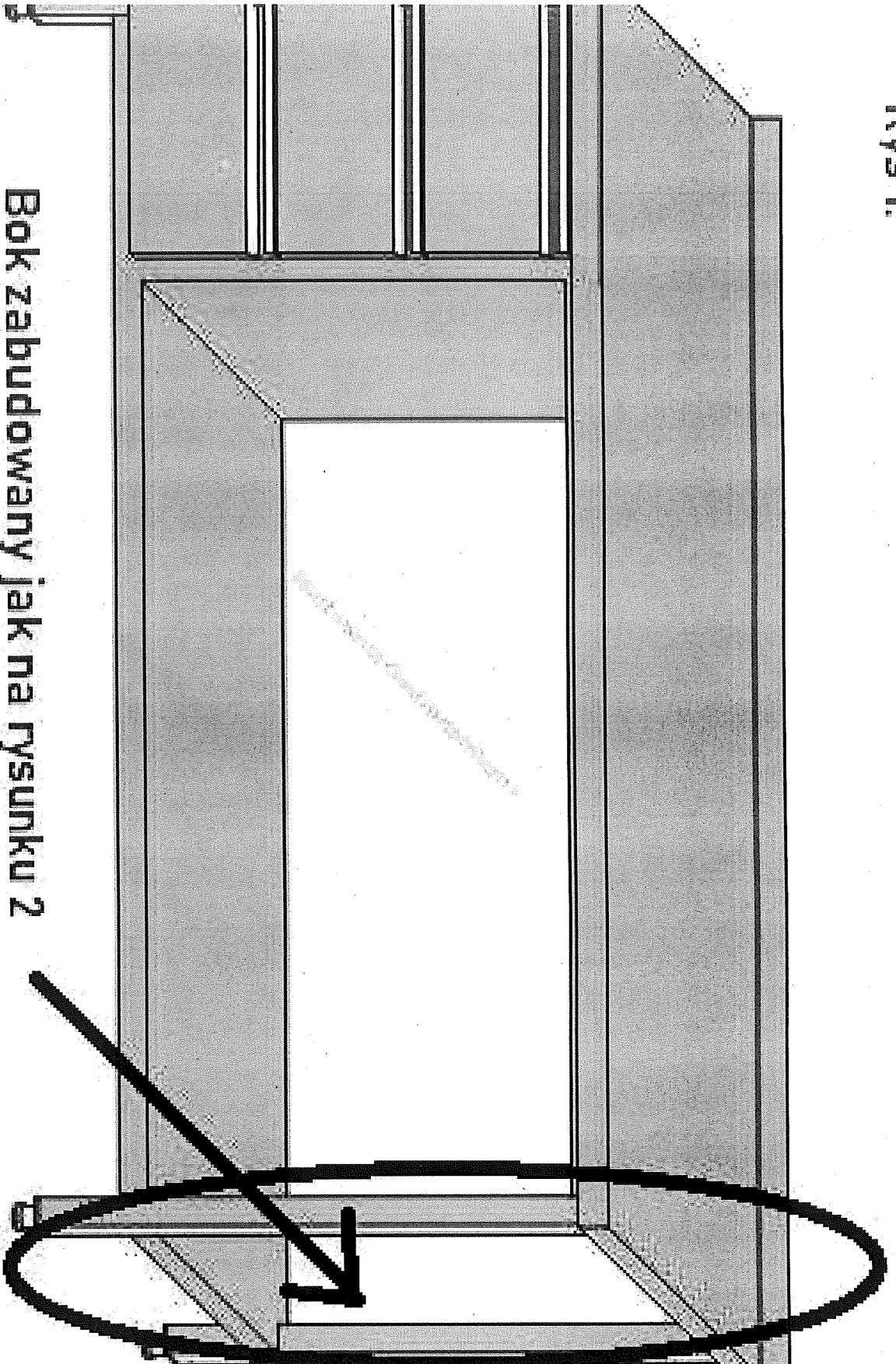
Marek Dziadosz, telefon 71 718 62 45 , e-mail przetargi@wzz.wroc.pl

Do wiadomości:

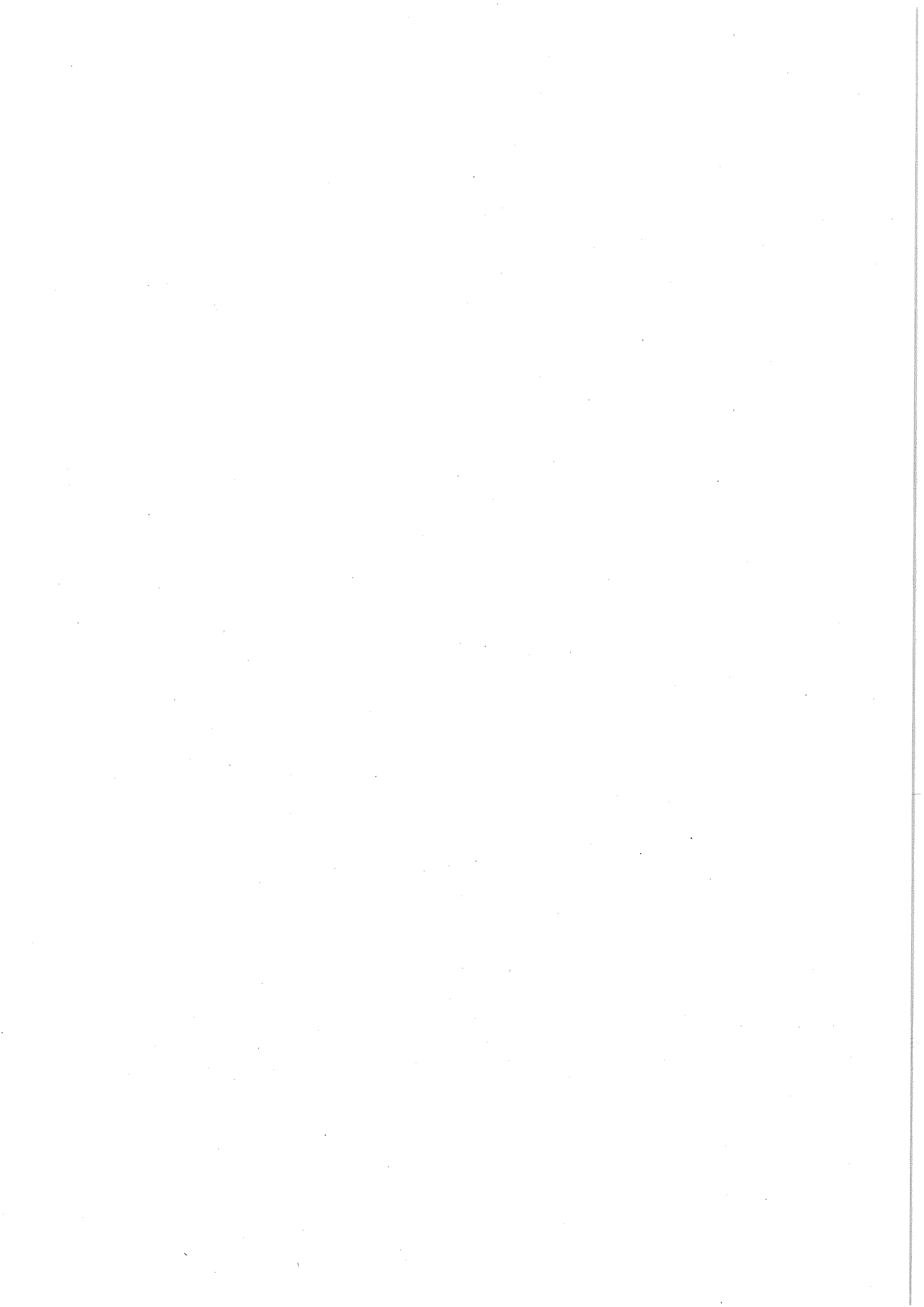
1. Wszyscy uczestnicy postępowania
2. a/a



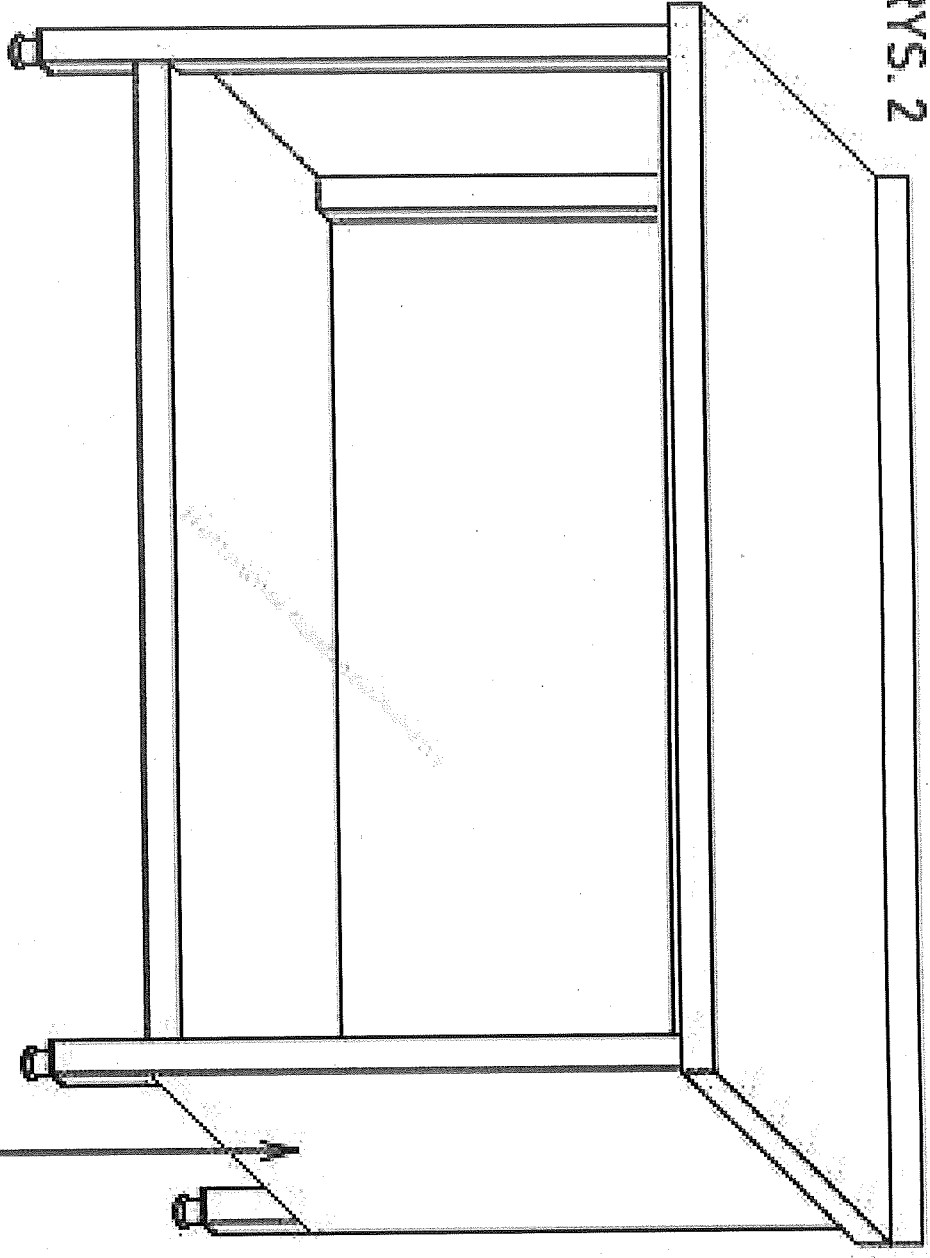
Rys 1.



Bok zabudowany jak na rysunku 2



RYS. 2



Zabudowa I-boku

