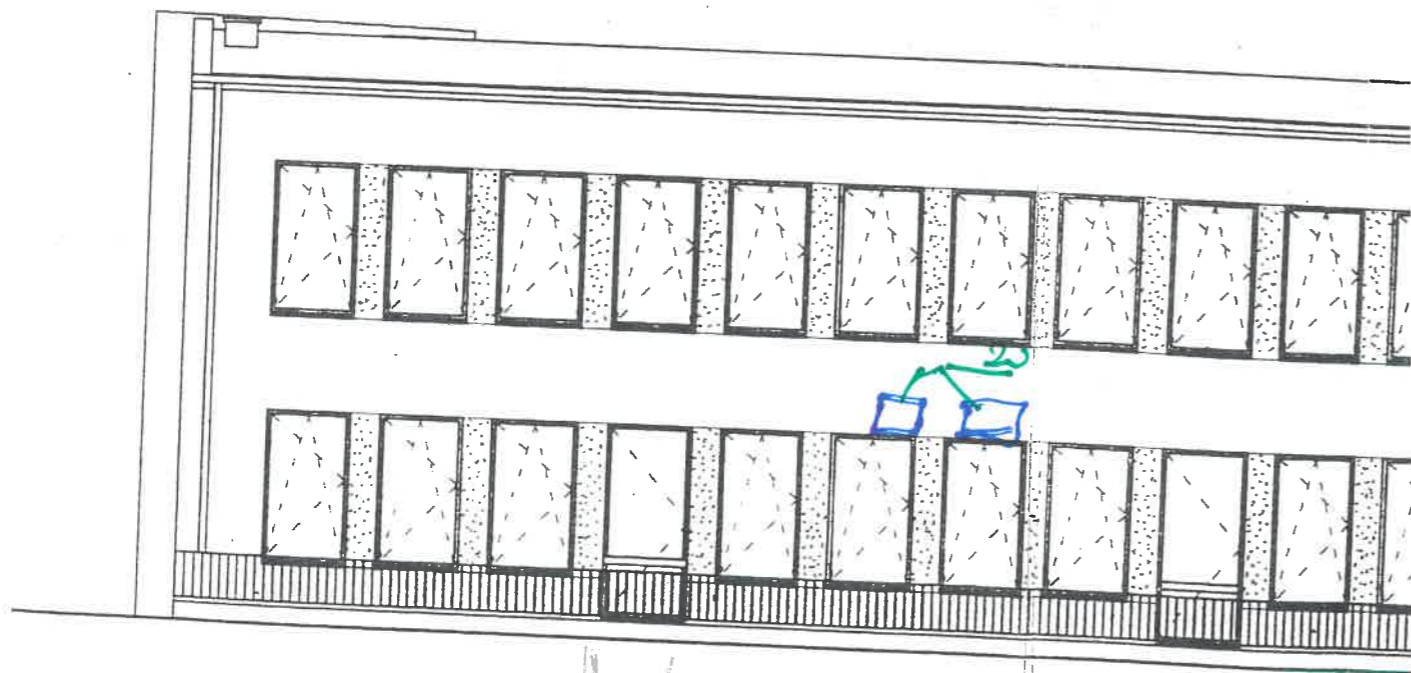


ELEWACJA

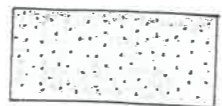


KOLORYSTYKA wg.

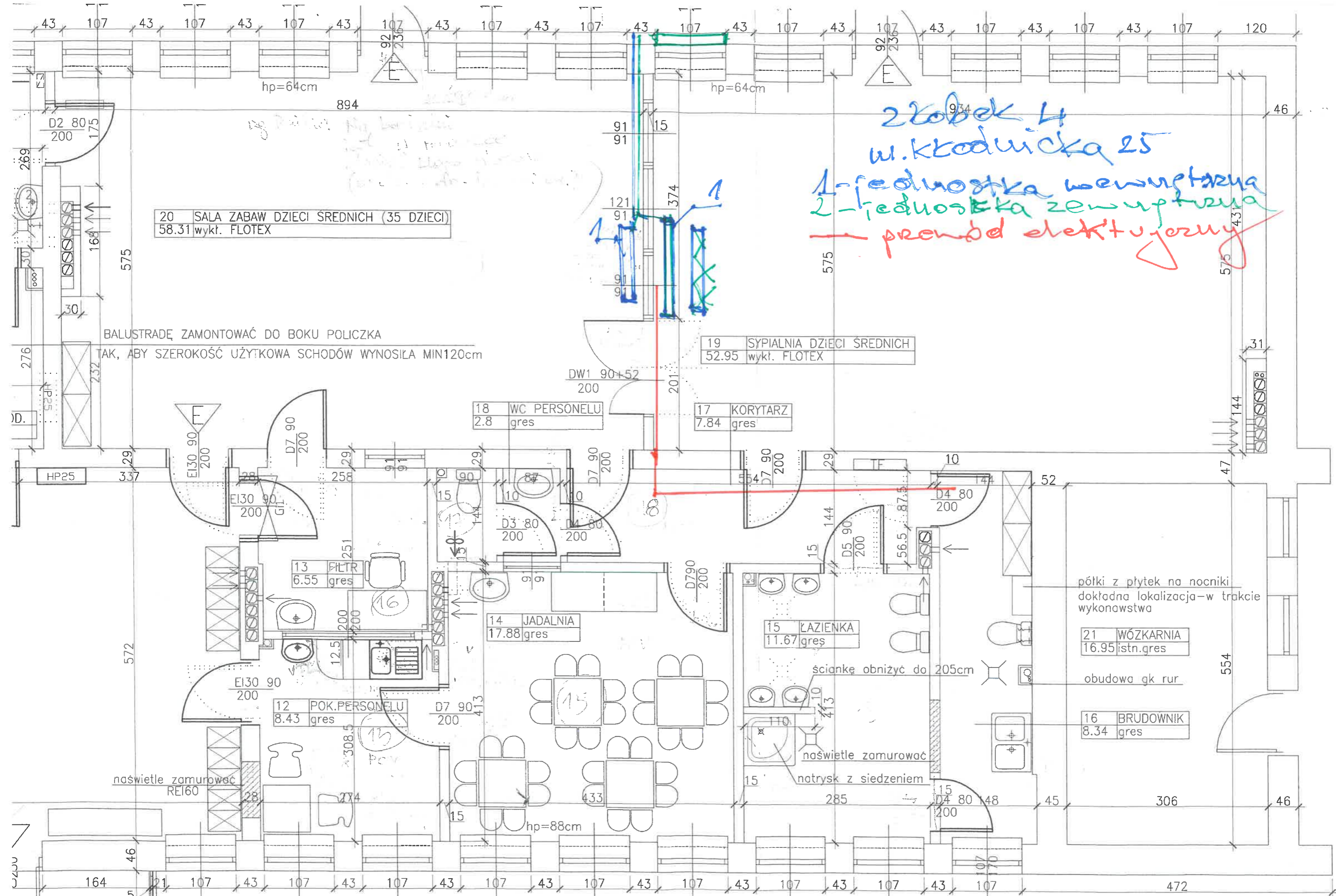
**LESZEK GARNIEC**  
INŻYNIER BUDOWNICTWA LĄDOWEGO  
Upr. projektant i kierownik budowy  
z art. 362 KBUiA Nr 2035/59  
51-150 Wrocław, ul. Piłczycka 93/5  
Tel. 373-93-57



zasadnicza płas



filarki międzyoki



20 SALA ZABAW DZIECI SREDNICH (35 DZIECI)  
58.31 wykt. FLOTEX

19 SYPIALNIA DZIECI SREDNICH  
52.95 wykt. FLOTEX

18 WC PERSONELU  
2.8 gres

17 KORYTARZ  
7.84 gres

13 FILTR  
6.55 gres

14 JADALNIA  
17.88 gres

15 ŁAZIENKA  
11.67 gres

12 POK. PERSONELU  
8.43 gres

21 WÓZKARNIA  
16.95 istn. gres

16 BRUDOWNIK  
8.34 gres

2200x4  
w. kładnicą 25  
1 - jednostka wewnętrzna  
2 - jednostka zewnętrzna  
przewód elektryczny

BALUSTRADĘ ZAMONTOWAĆ DO BOKU POLICZKA  
TAK, ABY SZEROKOŚĆ UŻYTKOWA SCHODÓW WYNOŚIŁA MIN120cm

półki z płytek na nocniki  
dokładna lokalizacja - w trakcie wykonawstwa

ściankę obniżyć do 205cm

obudowa gk rur

naświetle zamurować

natrysk z siedzeniem

naświetle zamurować  
REI60

