

Plan postępowań o udzielenie zamówień na rok

2	0	2	1
---	---	---	---

Wersja nr

			1
--	--	--	---

Zamieszczony w Biuletynie Zamówień Publicznych w dniu 04.02.2021 nr 2021/BZP 00005404/01/P

(aktualizacja Planu zamieszczonego w Biuletynie Zamówień Publicznych w dniu [...] nr [...])¹

Zamawiający:

Nazwa: Wrocławski Zespół Żłobków		Krajowy numer identyfikacyjny: ² 8943025414	
Adres: Fabryczna 15			
Miejscowość: Wrocław	Kod pocztowy: 53-609	Kraj: Polska	
Adres strony internetowej: http://www.bip.wzz.wroc.pl			
Adres poczty elektronicznej: przetargi@wzz.wroc.pl		Numer telefonu kontaktowego: +48 71 718 62 45	
Rodzaj zamawiającego: ³ Zamawiający publiczny jednostka sektora finansów publicznych jednostka budżetowa			

¹ Należy wypełnić w przypadku aktualizacji Planu postępowania o udzielenie zamówień.

² Numer NIP lub REGON.

³ Zamawiający publiczny, o których mowa w art. 4 pkt 1 i 2 ustawy, oraz ich związki albo inny zamawiający. Należy wskazać rodzaj zamawiającego spośród następującej listy:

- 1) jednostka sektora finansów publicznych: organ władzy publicznej, w tym organ administracji rządowej (centralnej lub terenowej), organ kontroli państwowej i ochrony prawa oraz sąd i trybunał, jednostka samorządu terytorialnego, związek jednostek samorządu terytorialnego, związek metropolitalny, jednostka budżetowa, samorządowy zakład budżetowy, agencja wykonawcza, instytucja gospodarki budżetowej, państwowy fundusz celowy, Zakład Ubezpieczeń Społecznych lub Kasa Rolniczego Ubezpieczenia Społecznego oraz zarządzane przez nie fundusze, Narodowy Fundusz Zdrowia, samodzielny publiczny zakład opieki zdrowotnej, uczelnia publiczna, Polska Akademia Nauk i tworzona przez nią jednostki organizacyjne, państwowe i samorządowe instytucje kultury, inne państwowe i samorządowe osoby prawne utworzone na podstawie odrębnych ustaw w celu wykonywania zadań publicznych;
- 2) inna państwowa jednostka organizacyjna nieposiadająca osobowości prawnej;
- 3) związki podmiotów, o których mowa w pkt 1 i 2;
- 4) inny zamawiający (proszę określić).

1. Zamówienia o wartości mniejszej niż progi unijne

	1	2	3	4	5	6	7
	2 . D O S T A W Y						
Pozycja Planu	Przedmiot zamówienia	Przewidywany tryb albo procedura udzielenia zamówienia ⁹	Orientacyjna wartość zamówienia ¹⁰	Przewidywany termin wszczęcia postępowania ¹¹	Informacje dodatkowe ¹²	Informacja na temat aktualizacji ¹³	
1.2.1	Dostawa mebli dla potrzeb Wroclawskiego Zespołu Żłobków (meble biurowe, meble dla dzieci)	Zamówienie udzielane jest w trybie podstawowym na podstawie: art. 275 pkt 1 ustawy	174 796,75 PLN	I kwartał			
1.2.2	Dostawa pomocy dydaktycznych do obiektów Wroclawskiego Zespołu Żłobków (zabawki, sensoryka, plastyka, książeczki, sprzęt do odwarzania płiku)	Zamówienie udzielane jest w trybie podstawowym na podstawie: art. 275 pkt 1 ustawy	154 546,42 PLN	I kwartał			
1.2.3	Dostawa artykułów gospodarstwa domowego do Wroclawskiego Zespołu Żłobków (sprzęt elektryczny, wyposażenie kuchni, talerze, kubki, garnki i GN)	Zamówienie udzielane jest w trybie podstawowym na podstawie: art. 275 pkt 1 ustawy	164 227,64 PLN	II kwartał			
1.2.4	Dostawa warzyw i owoców mrożonych do obiektów Wroclawskiego Zespołu Żłobków.	Zamówienie udzielane jest w trybie podstawowym na podstawie: art. 275 pkt 1 ustawy	247 619,00 PLN	I kwartał			
1.2.5	Dostawa artykułów ogólnospożywczych do obiektów Wroclawskiego Zespołu Żłobków.	Zamówienie udzielane jest w trybie podstawowym na podstawie: art. 275 pkt 1 ustawy	304 761,00 PLN	I kwartał			
1.2.6	Dostawa mięsa i przetworów mięsnych do obiektów Wroclawskiego Zespołu Żłobków.	Zamówienie udzielane jest w trybie podstawowym na podstawie: art. 275 pkt 1 ustawy	152 380,00 PLN	I kwartał			
1.2.7	Dostawa nabiału (w tym jaj) do obiektów Wroclawskiego Zespołu Żłobków	Zamówienie udzielane jest w trybie podstawowym na podstawie: art. 275 pkt 1 ustawy	219 047,00 PLN	I kwartał			
1.2.8	Dostawa warzyw i owoców świeżych do obiektów Wroclawskiego Zespołu Żłobków – sezon drugi	Zamówienie udzielane jest w trybie podstawowym na podstawie: art. 275 pkt 1 ustawy	190 476,00 PLN	I kwartał			
1.2.9	Dostawa warzyw i owoców świeżych do obiektów Wroclawskiego Zespołu Żłobków - sezon trzeci	Zamówienie udzielane jest w trybie podstawowym na podstawie: art. 275 pkt 1 ustawy	57 142,00 PLN	III kwartał			

Pozycja Planu	Przedmiot zamówienia	Przewidywany tryb albo procedura udzielenia zamówienia ⁹	Orientacyjna wartość zamówienia ¹⁰	Przewidywany termin wszczęcia postępowania ¹¹	Informacje dodatkowe ¹²	Informacja na temat aktualizacji ¹³
1	2	3	4	5	6	7
1.2.10	Dostawa warzyw i owoców mrożonych do obiektów Wrocławskiego Zespołu Żłobków.	Zamówienie udzielane jest w trybie podstawowym na podstawie: art. 275 pkt 1 ustawy	259 999,95 PLN	IV kwartał		
1.2.11	Dostawa artykułów ogólnospożywczych do obiektów Wrocławskiego Zespołu Żłobków.	Zamówienie udzielane jest w trybie podstawowym na podstawie: art. 275 pkt 1 ustawy	319 999,05 PLN	IV kwartał		
1.2.12	Dostawa mięsa i przetworów mięsnych do obiektów Wrocławskiego Zespołu Żłobków.	Zamówienie udzielane jest w trybie podstawowym na podstawie: art. 275 pkt 1 ustawy	159 999,00 PLN	IV kwartał		
1.2.13	Dostawa nabiału (w tym jaj) do obiektów Wrocławskiego Zespołu Żłobków.	Zamówienie udzielane jest w trybie podstawowym na podstawie: art. 275 pkt 1 ustawy	229 999,35 PLN	IV kwartał		
1.2.14	Dostawa mebli, pomocy dydaktycznych i artykułów gospodarstwa domowego do Żłobka nr 6 przy ul. Krowiej 1 we Wrocławiu.	Zamówienie udzielane jest w trybie podstawowym na podstawie: art. 275 pkt 1 ustawy	162 601,63 PLN	kwartał II		
3 . U S Ł U G I						
1.3.1	Bieżące wykonywanie usług konserwacji budowlanej i instalacyjnej, napraw oraz usuwania awarii w 18 nieruchomościach i na przynależnych do nich terenach zewnętrznych we Wrocławskim Zespole Żłobków.	Zamówienie udzielane jest w trybie podstawowym na podstawie: art. 275 pkt 1 ustawy	270 000,00 PLN	IV kwartał		

4 Należy wskazać spośród następującej listy tryb albo procedurę udzielania zamówień:

- 1) tryb podstawowy - bez negocjacji (art. 275 pkt 1 ustawy);
- 2) tryb podstawowy - negocjacje fakultatywne (art. 275 pkt 2 ustawy);
- 3) tryb podstawowy - negocjacje obligatoryjne (art. 275 pkt 3 ustawy);
- 4) partnerstwo innowacyjne;
- 5) negocjacje bez ogłoszenia;
- 6) zamówienie z wolnej ręki;
- 7) konkurs;
- 8) umowa ramowa.

5 Należy podać kwotę bez podatku od towarów i usług.

6 Należy wskazać w ujęciu miesięcznym lub kwartalnym w danym roku kalendarzowym.

7 Zamawiający może zamieścić inne dodatkowe informacje dotyczące, np. wstępnych konsultacji rynkowych, innowacyjnych zamówień, zromonowanych zamówień (uwzględniających aspekty społeczne, aspekty środowiskowe).

8 Należy wskazać czy aktualizacja polega na: zmianie, dodaniu lub rezygnacji z pozycji planu.

2. Zamówienia o wartości równej lub przekraczającej progi unijne

Pozycja Planu	Przedmiot zamówienia	Przewidywany tryb albo procedura udzielenia zamówienia ⁹	Orientacyjna wartość zamówienia ¹⁰	Przewidywany termin wszczęcia postępowania ¹¹	Informacje dodatkowe ¹²	Informacja na temat aktualizacji ¹³
1	2	3	4	5	6	7

9 Należy wskazać spośród następującej listy tryb albo procedurę udzielenia zamówień:

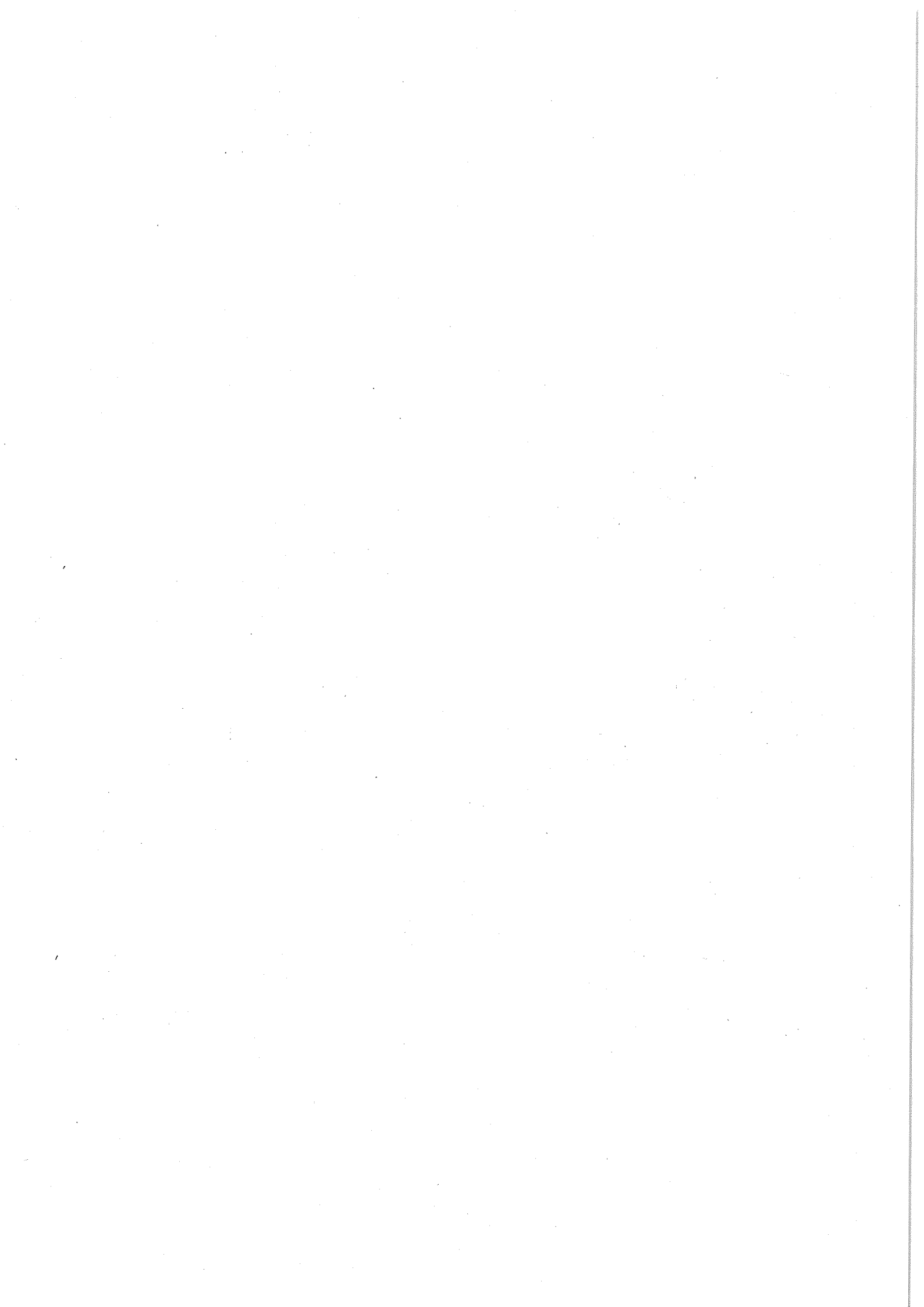
- 1) przetarg nieograniczony;
- 2) przetarg ograniczony;
- 3) negocjacje z ogłoszeniem;
- 4) dialog konkurencyjny;
- 5) partnerstwo innowacyjne;
- 6) negocjacje bez ogłoszenia;
- 7) zamówienie z wolnej ręki;
- 8) konkurs;
- 9) umowa ramowa;
- 10) dynamiczny system zakupów.

10 Należy podać kwotę bez podatku od towarów i usług.

11 Należy wskazać w ujęciu miesięcznym lub kwartalnym w danym roku kalendarzowym.

12 Zamawiający może zamieścić inne dodatkowe informacje dotyczące, np. wstępnych konsultacji rynkowych, innowacyjnych zamówień, zrównoważonych zamówień (uwzględniających aspekty społeczne, aspekty środowiskowe).

13 Należy wskazać czy aktualizacja polega na: zmianie, dodaniu lub rezygnacji z pozycji planu.



PLAN POSTĘPOWAŃ O UDZIELENIE ZAMÓWIENIŃ NA ROK 2021
zamieszczony w Biuletynie Zamówień Publicznych i na stronie Zamawiającego w dniu 04.02.2020 nr (.....)

00005404/01/P

Zamawiający: Wrocławski Zespół Żłobków

Krajowy numer identyfikacyjny: 894 302 54 14

Adres: Fabryczna 15

Miejscowość: Wrocław Kod pocztowy 53-609 Wrocław

Kraj: Polska

Adres strony internetowej: <http://bip.wzz.wroc.pl/>

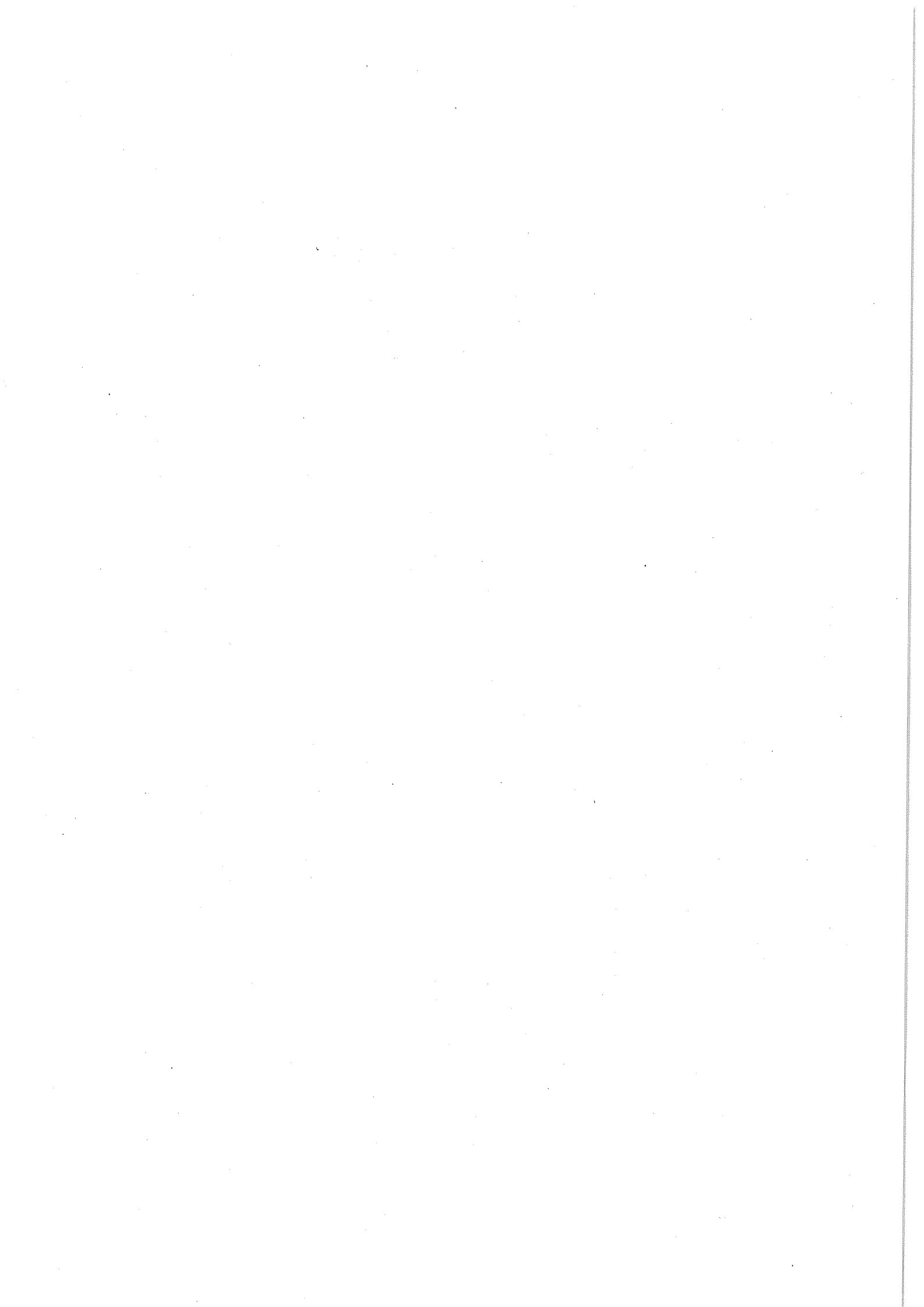
Adres poczty elektronicznej: przetargi@wzz.wroc.pl

Numer telefonu kontaktowego: 071 718 62 42

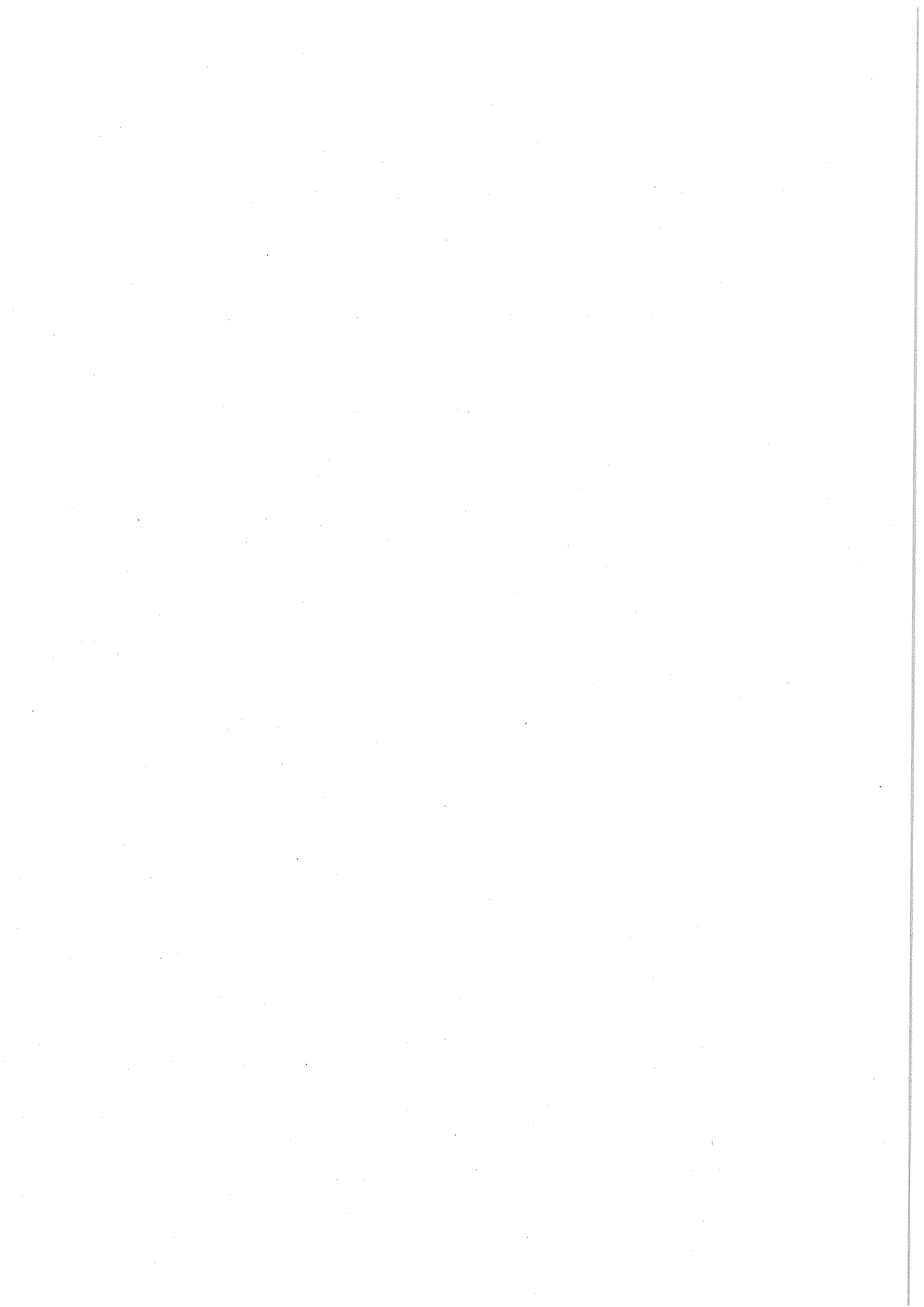
Rodzaj Zamawiającego: Zamawiający publiczny, jednostka samorządu terytorialnego

1. Zamówienia o wartości mniejszej niż progi unijne

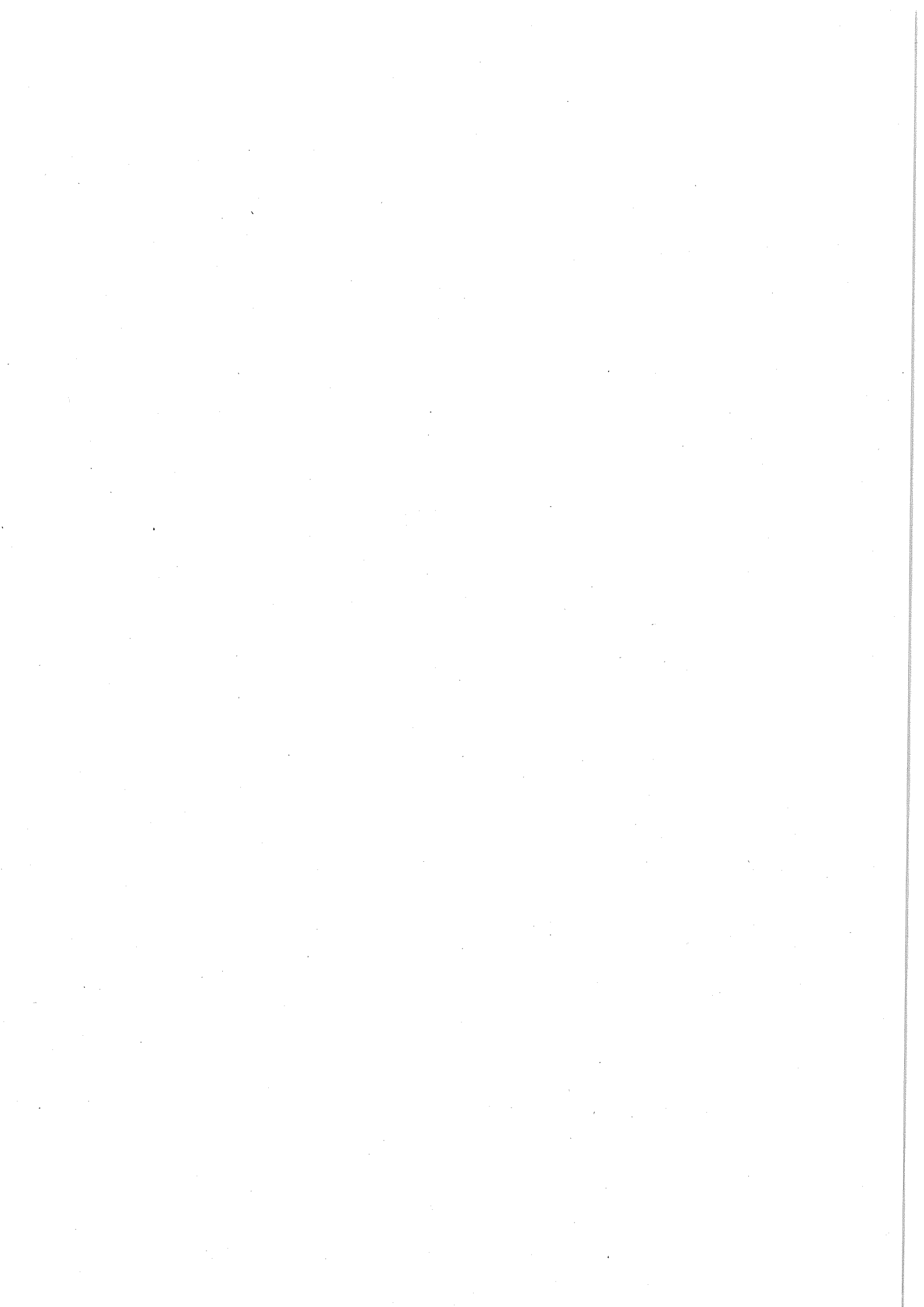
2. DOSTAWY							
Pozycja Planu	Przedmiot zamówienia	Rodzaj zamówienia	Przewidywany tryb albo procedura udzielenia zamówienia	Orientacyjna wartość zamówienia (netto)	Przewidywany termin wszczęcia postępowania w ujęciu kwartalnym	Informacje dodatkowe	Informacja na temat aktualizacji
1	Dostawa mebli dla potrzeb Wrocławskiego Zespołu Żłobków (meble biurowe, meble dla dzieci)	Dostawa	Zamówienie udzielane jest w trybie podstawowym na podstawie art. 275 pkt 1)	174 796,75	I kwartał		
2	Dostawa pomocy dydaktycznych do obiektów Wrocławskiego Zespołu Żłobków (zabawki, sensoryka, plastyka, książeczki, sprzęt do odtworzenia pliku)	Dostawa	Zamówienie udzielane jest w trybie podstawowym na podstawie art. 275 pkt 1)	154 546,42	I kwartał		



3	Dostawa artykułów gospodarstwa domowego do Wrocławskiego Zespołu Żłobków (sprzęt elektryczny, wyposażenie kuchni, talerze kubki, garnki i GN)	Dostawa	Zamówienie udzielane jest w trybie podstawowym na podstawie art. 275 pkt 1)	164 227,64	II kwartał		
4	Dostawa warzyw i owoców mrożonych do obiektów Wrocławskiego Zespołu Żłobków.	Dostawa	Zamówienie udzielane jest w trybie podstawowym na podstawie art. 275 pkt 1)	247 619,00	I kwartał		
5	Dostawa artykułów ogólnospozycyjnych do obiektów Wrocławskiego Zespołu Żłobków.	Dostawa	Zamówienie udzielane jest w trybie podstawowym na podstawie art. 275 pkt 1)	304 761,00	I kwartał		
6	Dostawa mięsa i przetworów mięsnych do obiektów Wrocławskiego Zespołu Żłobków.	Dostawa	Zamówienie udzielane jest w trybie podstawowym na podstawie art. 275 pkt 1)	152 380,00	I kwartał		
7	Dostawa nabiału (w tym jaj) do obiektów Wrocławskiego Zespołu Żłobków.	Dostawa	Zamówienie udzielane jest w trybie podstawowym na podstawie art. 275 pkt 1)	219 047,00	I kwartał		
8	Dostawa warzyw i owoców świeżych do obiektów Wrocławskiego Zespołu Żłobków – sezon drugi	Dostawa	Zamówienie udzielane jest w trybie podstawowym na podstawie art. 275 pkt 1)	190 476,00	I kwartał		



9	Dostawa warzyw i owoców świeżych do obiektów Wrocławskiego Zespołu Żłobków - sezon trzeci	Dostawa	Zamówienie udzielane jest w trybie podstawowym na podstawie art. 275 pkt 1)	57 142,00	III kwartał		
10	Dostawa warzyw i owoców mrożonych do obiektów Wrocławskiego Zespołu Żłobków.	Dostawa	Zamówienie udzielane jest w trybie podstawowym na podstawie art. 275 pkt 1)	259 999,95	IV kwartał		
11	Dostawa artykułów ogólnospożywczych do obiektów Wrocławskiego Zespołu Żłobków.	Dostawa	Zamówienie udzielane jest w trybie podstawowym na podstawie art. 275 pkt 1)	319 999,05	IV kwartał		
12	Dostawa mięsa i przetworów mięsnych do obiektów Wrocławskiego Zespołu Żłobków.	Dostawa	Zamówienie udzielane jest w trybie podstawowym na podstawie art. 275 pkt 1)	159 999	IV kwartał		
13	Dostawa nabiątu (w tym jaj) do obiektów Wrocławskiego Zespołu Żłobków.	Dostawa	Zamówienie udzielane jest w trybie podstawowym na podstawie art. 275 pkt 1)	229 999,35	IV kwartał		
14	Dostawa: - mebli; - pomocy dydaktycznych; - art. gospodarstwa domowego, do żłobka nr 6 ul. Krowia 1 we Wrocławiu	Dostawa	Zamówienie udzielane jest w trybie podstawowym na podstawie art. 275 pkt 1)	162 601,63	II kwartał		



3. USŁUGI

1	Bieżące wykonywanie usług konserwacji budowlanej i instalacyjnej, napraw oraz usuwania awarii w 18 nieruchomościach i na przynależnych do nich terenach zewnętrznych zarządzanych przez Wrocławski Zespół Złobków.	Usługa	Zamówienie udzielane jest w trybie podstawowym na podstawie art. 275 pkt 1)	270 000,00	IV kwartał		
---	--	--------	---	------------	------------	--	--

DYREKTOR

Maria Iwona Bugajska

Maria

