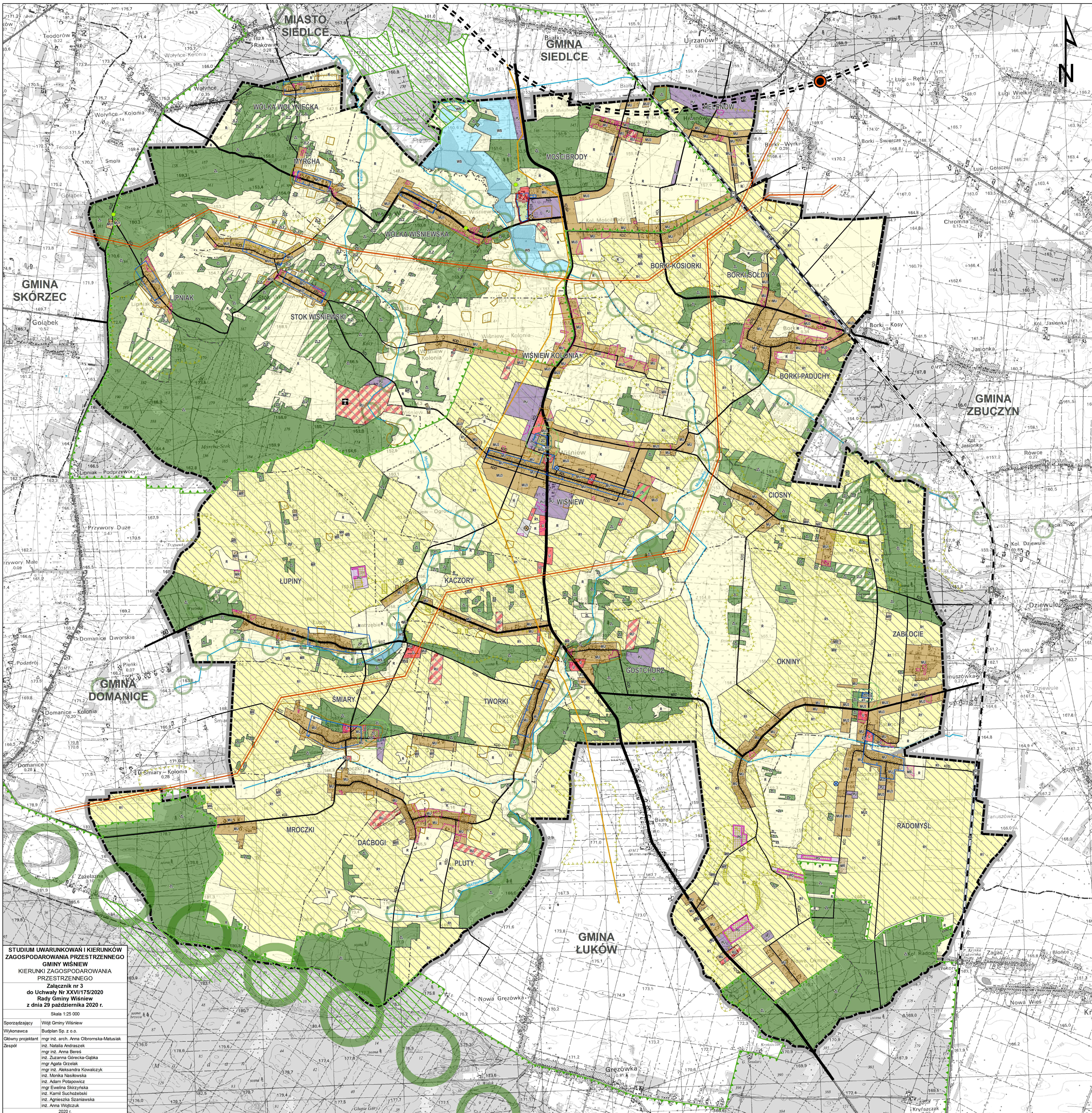




STUDIUM UWARUNKOWAŃ I KIERUNKÓW ZAGOSPODAROWANIA PRZESTRZENNEGO GMINY WIŚNIEW

ZAŁĄCZNIK NR 3 – KIERUNKI ZAGOSPODAROWANIA PRZESTRZENNEGO

SKALA 1:25 000



OZNACZENIA

- GRANICE ADMINISTRACYJNE**
 - granica gminy Wiśniew
 - - - granica gminy sąsiedniej
 - · - granica obrębu ewidencyjnego
- PRZEZNACZENIE TERENU**
 - MU – teren zabudowy mieszkaniowej jednorodzinnej, zagrodowej, usługowej
 - MU1 – teren zabudowy mieszkaniowej jednorodzinnej, zagrodowej, usługowej, rekreacji indywidualnej
 - MU2 – teren zabudowy mieszkaniowej jednorodzinnej, wielorodzinnej, usługowej
 - MU3 – teren zabudowy mieszkaniowej jednorodzinnej, usługowej
 - MR – teren zabudowy zagrodowej
 - RU – teren obsługi produkcji w gospodarstwach rolnych
 - U – teren zabudowy usługowej
 - UK – teren zabudowy usług kultury i kultury fizycznej
 - US – tereny usług sportu i rekreacji
 - PU – teren zabudowy produkcyjnej, składów, magazynów i usług
 - PG – teren eksploatacji kopalni
 - I – teren infrastruktury technicznej
 - KS – tereny komunikacji samochodowej
 - KK – teren kolejowy
 - R – teren rolny, zieleni
 - R1 – teren rolny, zieleni
 - ZL – teren lasu
 - ZLZ – tereny zadrzewień lub zalesień
 - ZP – teren zieleni parkowej
 - ZC – teren cmentarza
 - WS – teren wód powierzchniowych
- ELEMENTY INFRASTRUKTURY TECHNICZNEJ**
 - linia elektroenergetyczna najwyższych napięć
 - pas technologiczny linii elektroenergetycznej
 - gazociąg wysokiego ciśnienia
 - stacja gazowa
 - ujęcie wody
 - oczyszczalnia ścieków
- ELEMENTY UKŁADU KOMUNIKACYJNEGO**
 - KDGP – droga klasy głównej ruchu przyspieszonego
 - KDZ – droga klasy zbiorczej
 - KDL – droga klasy lokalnej
 - KDD – droga klasy dojazdowej
 - projektowana autostrada
 - projektowany węzeł drogowy Siedlce Południe (poza granicami gminy Wiśniew)
 - linia kolejowa
 - przystanek kolejowy
 - rejon projektownego ładowiska trawiastego
- ELEMENTY DZIEDZICTWA KULTUROWEGO**
 - obiekt ujęty w rejestrze zabytków
 - obszar ujęty w rejestrze zabytków
 - strefa „A” pełnej ochrony historycznej struktury przestrzennej
 - strefa „B” ochrony zachowanych elementów zabytkowych
 - strefa „R” ochrony zachowanych układów wsi historycznych
 - strefa „OW” ochrony konserwatorskiej zabytków archeologicznych
- ELEMENTY ŚRODOWISKA PRZYRODNICZEGO**
 - obszar Natura 2000
 - obszar chronionego krajobrazu
 - pomnik przyrody
 - krajowy korytarz ekologiczny
 - lokalny korytarz ekologiczny
 - obszar górniczy
 - teren górniczy
 - udokumentowane złoża kopalni
 - perspektywiczne i prognostyczne obszary występowania kopalni
 - główne cieki
- POZOSTAŁE OZNACZENIA**
 - granica obszaru, na którym mogą być rozmieszczone urządzenia wytwarzające energię z OZE o mocy przekraczającej 100 kW (elektrownie fotowoltaiczne) wraz ze strefą ochronną związaną z ograniczeniami w zagospodarowaniu i użytkowaniu terenu
 - teren zamknięty kolejowy
 - strefa sanitarna od cmentarza 50 m
 - strefa sanitarna od cmentarza 150 m
 - obszary wymagające zmiany przeznaczenia gruntów rolnych i leśnych na cele nierolnicze i nieleśne

STUDIUM UWARUNKOWAŃ I KIERUNKÓW ZAGOSPODAROWANIA PRZESTRZENNEGO GMINY WIŚNIEW
KIERUNKI ZAGOSPODAROWANIA PRZESTRZENNEGO
Załącznik nr 3
do Uchwały Nr XXVI/175/2020 Rady Gminy Wiśniew z dnia 29 października 2020 r.

Skala 1:25 000

Sporządzający: Wójt Gminy Wiśniew
Wykonawca: Budplan Sp. z o.o.
Główny projektant: mgr inż. arch. Anna Olszowska-Matusiak
Zespół: mgr inż. Natalia Arvasiak, mgr inż. Anna Beres, inż. Zuzanna Górecka-Gąbka, mgr Agata Grzebiak, mgr inż. Aleksandra Kowalczyk, inż. Monika Nasłowska, inż. Adam Potopowicz, mgr Ewelina Skrzyńska, inż. Kamili Sucheżońskie, inż. Agnieszka Szaniawska, inż. Anna Włoszczak

2020 r.