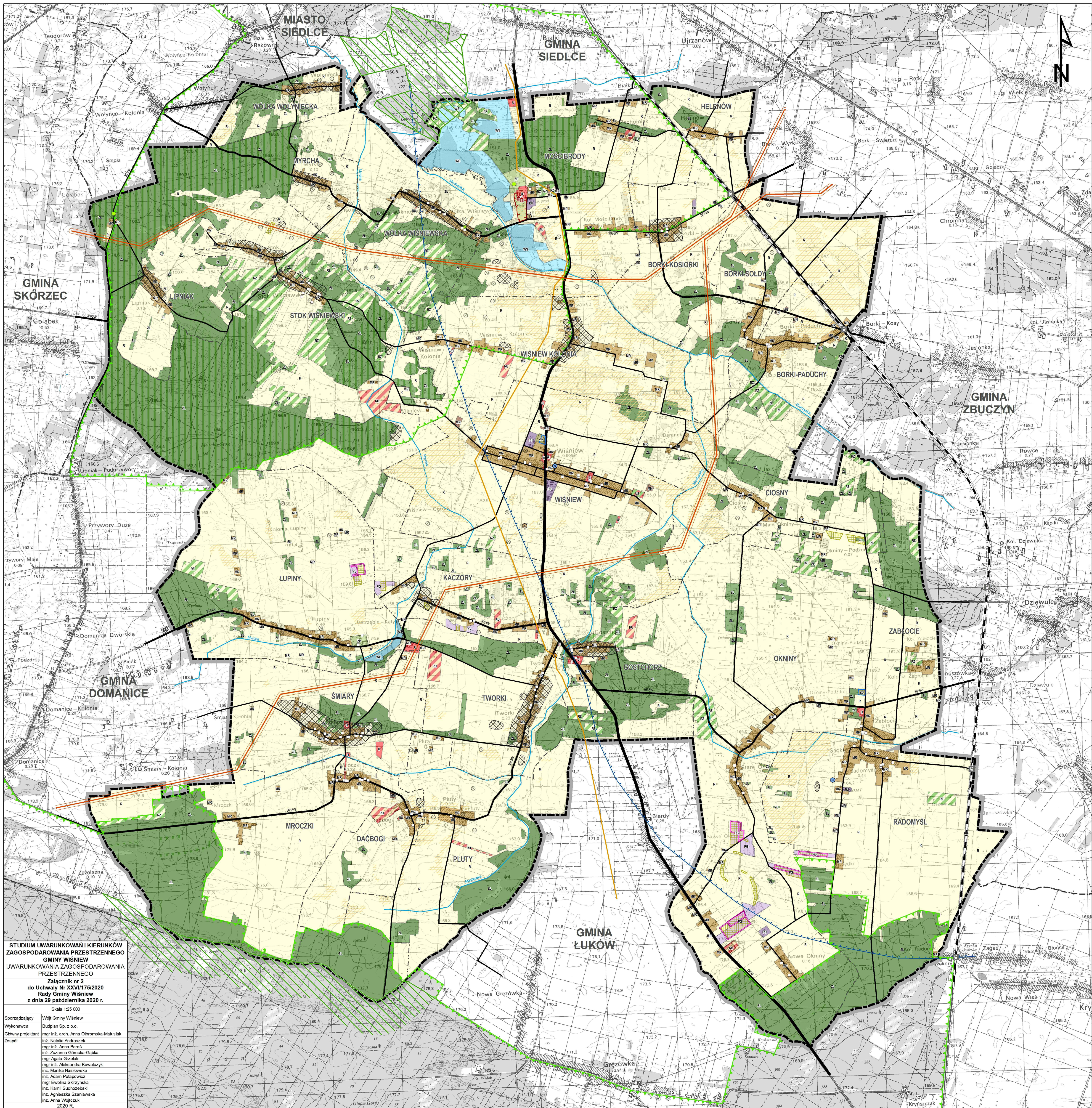


STUDIUM UWARUNKOWAŃ I KIERUNKÓW ZAGOSPODAROWANIA PRZESTRZENNEGO GMINY WIŚNIEW

ZAŁĄCZNIK NR 2 – UWARUNKOWANIA ZAGOSPODAROWANIA PRZESTRZENNEGO

SKALA 1:25 000



OZNACZENIA

- GRANICE ADMINISTRACYJNE**
- graniczka gminy Wiśniew
 - graniczka gminy sąsiedniej
 - graniczka obrębu ewidencyjnego
- UŻYTKOWANIE TERENU**
- MN – teren zabudowy mieszkaniowej jednorodzinnej
 - MR – teren zabudowy mieszkaniowej jednorodzinnej, zagrodowej oraz usługowej
 - RU – teren obsługi produkcji w gospodarstwach rolnych
 - U – teren zabudowy usługowej
 - US – tereny usług sportu
 - PU – teren zabudowy produkcyjnej, składów, magazynów i usług
 - PG – teren eksploatacji kopalni, teren poeksploatacyjny
 - I – teren infrastruktury technicznej
 - KK – teren kolejowy
 - R – teren rolniczy, zieleni
 - RZ – teren rolny zadrzewiony, zakrzewiony
 - ZL – teren lasu
 - ZP – teren zieleni parkowej
 - ZC – teren cmentarza
 - WS – teren wód powierzchniowych
- ELEMENTY INFRASTRUKTURY TECHNICZNEJ**
- linia elektroenergetyczna najwyższych napięć
 - pas technologiczny linii elektroenergetycznej
 - gazociąg wysokiego ciśnienia
 - stacja gazowa
 - ujęcie wody
 - oczyszczalnia ścieków
- ELEMENTY UKŁADU KOMUNIKACYJNEGO**
- droga krajowa
 - droga powiatowa
 - droga gminna
 - linia kolejowa
 - przystanek kolejowy
- ELEMENTY DZIEDZICTWA KULTUROWEGO**
- obiekt ujęty w rejestrze zabytków
 - obiekt ujęty w gminnej ewidencji zabytków
 - obszar ujęty w rejestrze zabytków
 - obszar ujęty w gminnej ewidencji zabytków
 - stanowisko archeologiczne ujęte w gminnej ewidencji zabytków
- ELEMENTY ŚRODOWISKA PRZYRODNICZEGO**
- obszar Natura 2000
 - obszar chronionego krajobrazu
 - pomnik przyrody
 - granica głównego zbiornika wód podziemnych nr 223 – Dolina kopalnia górnicy Liwiec
 - cała gmina znajduje się w zasięgu głównego zbiornika wód podziemnych nr 215 – Subniecka warszawska
 - las ochronny
 - udokumentowane złoża kopalni
 - obszar górniczy
 - teren górniczy
 - główne cieki
 - grunty klas I-III

STUDIUM UWARUNKOWAŃ I KIERUNKÓW ZAGOSPODAROWANIA PRZESTRZENNEGO GMINY WIŚNIEW
 UWARUNKOWANIA ZAGOSPODAROWANIA PRZESTRZENNEGO

Załącznik nr 2
 do Uchwały Nr XXVI/175/2020
 Rady Gminy Wiśniew
 z dnia 29 października 2020 r.

Skala 1:25 000

Sporządził: Wójt Gminy Wiśniew
 Wykonała: Budplan Sp. z o.o.
 Główny projektant: mgr inż. arch. Anna Obromska-Matusiak
 Zespół: inż. Natalia Andraszek, mgr inż. Anna Beres, inż. Zuzanna Górecka-Gąbka, mgr Agata Grzelek, mgr inż. Aleksandra Kowalczyk, inż. Adam Potopowicz, mgr Ewelina Skrzyńska, inż. Kamila Suchożebaki, inż. Agnieszka Szaniawska, inż. Anna Wojcik

2020 R.