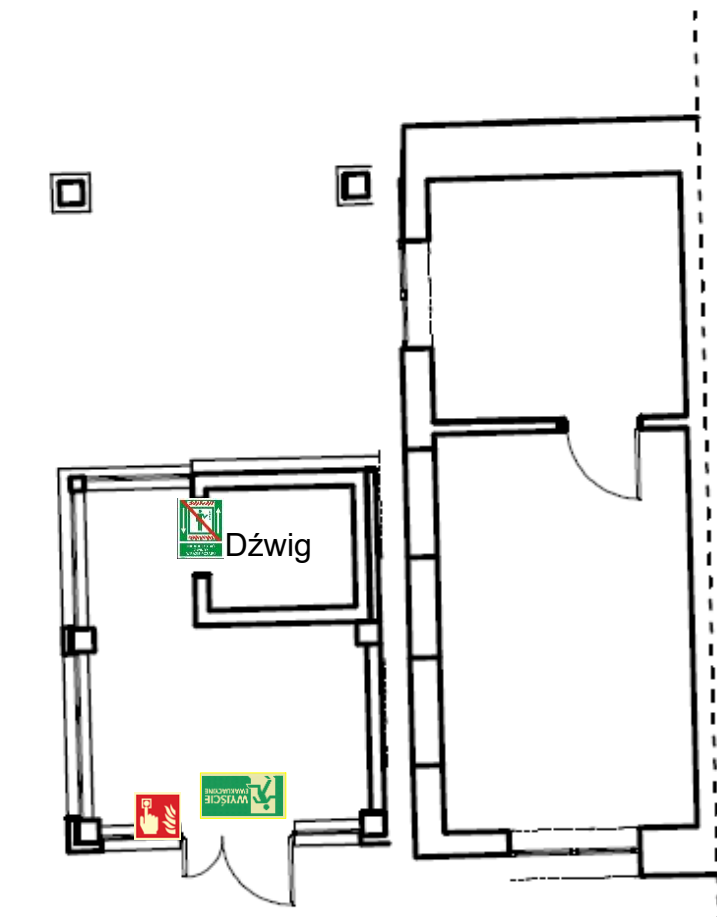
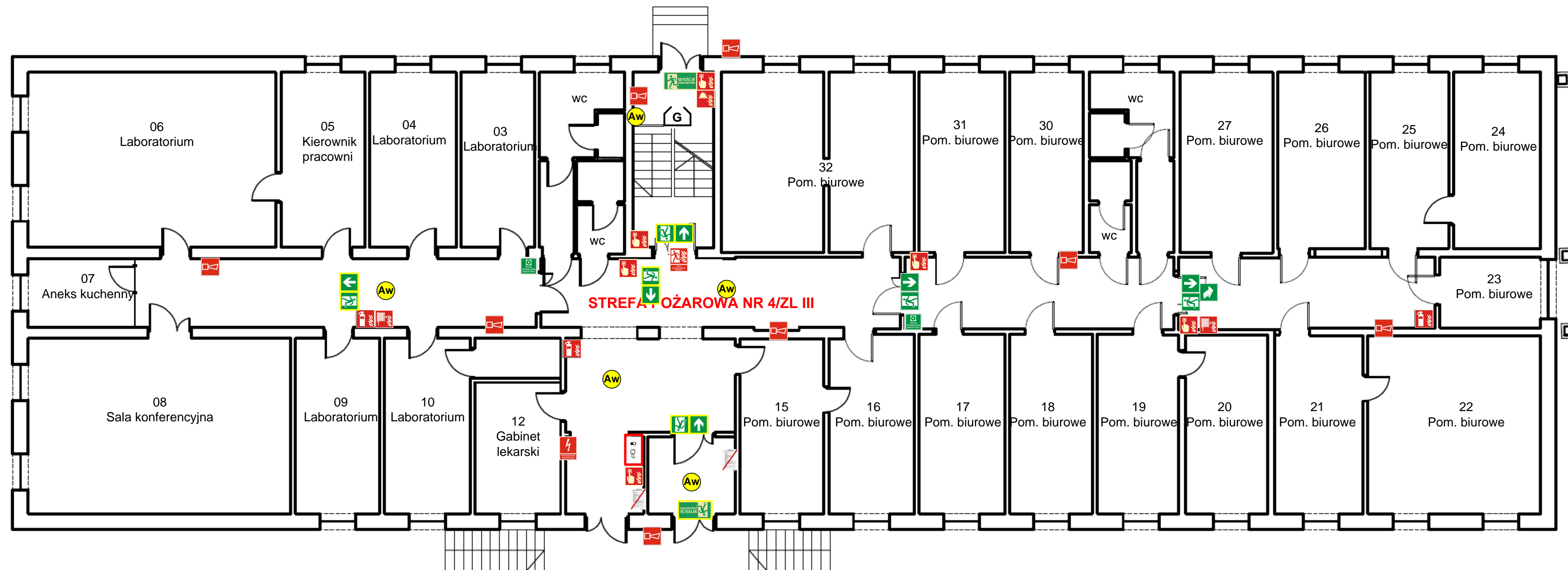


LEGENDA

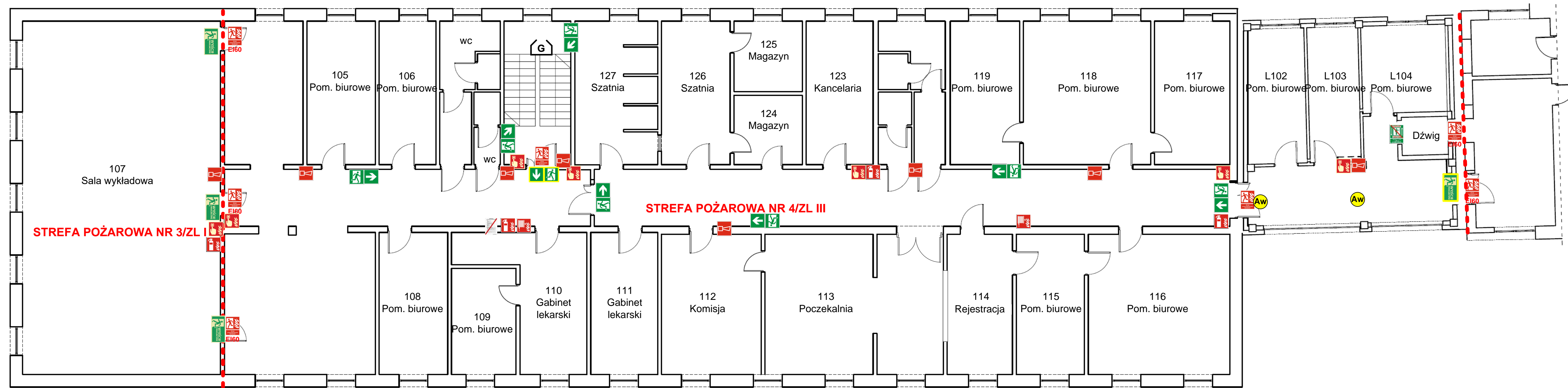
-  - wyjście ewakuacyjne;
-  - kierunek ewakuacji schodami w górę;
-  - drzwi ewakuacyjne;
-  - kierunek drogi ewakuacyjnej;
-  - znak ewakuacyjny podświetlany;
-  - drzwi przeciwpożarowe EI 30;
-  - gaśnica;
-  - hydrant;
-  - przeciwpożarowy wyłącznik prądu;
-  - ręczny ostrzegacz pożaru;
-  - uruchomienie klap dymowych;
-  - sygnalizator akustyczny;
-  - instrukcja postępowania na wypadek pożaru wraz z wykazem telefonów alarmowych;
-  - instrukcja przeciwpożarowa;
-  - ściana oddzielenia przeciwpożarowego REI 120;
-  - lampa oświetlenia awaryjnego;
-  - kłapa przeciwpożarowa.

OBIEKT	BUDYNEK NR 5 na terenie Wojskowego Instytutu Medycyny Lotniczej w Warszawie		
DANE TECHNICZNE KONDYGNACJI	<i>Liczba osób</i> 10	<i>Powierzchnia</i> 746 m ²	<i>Kwalifikacja</i> ZL III + PM
BRANŻA	OCHRONA PRZECIWOŻAROWA		
TEMAT	INSTRUKCJA BEZPIECZEŃSTWA POŻAROWEGO		
TREŚĆ RYSUNKU	PLAN PIWNICY		
OPRACOWAŁ	mgr inż. Zbigniew Abramowicz upr. SGSP Nr 0758/88		
DATA	Wrzesień 2018 r.	Nr rysunku	2



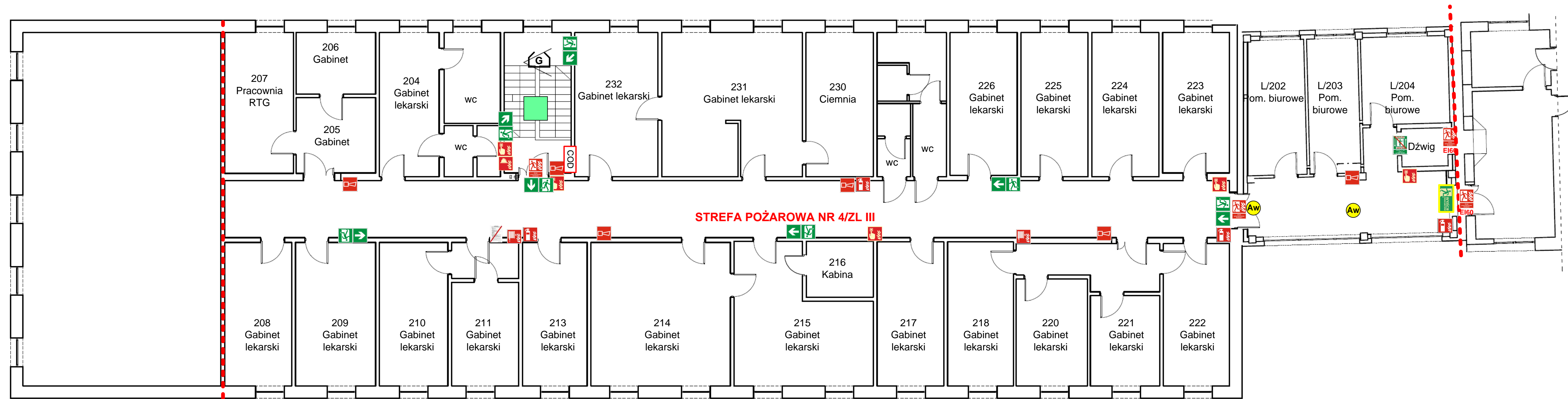
- LEGENDA**
- wyjście ewakuacyjne;
 - kierunek ewakuacji schodami w dół;
 - drzwi ewakuacyjne;
 - kierunek drogi ewakuacyjnej;
 - znak ewakuacyjny podświetlany;
 - nie korzystać w czasie pożaru;
 - drzwi przeciwpożarowe EI 30;
 - gaśnica;
 - hydrant;
 - przeciwpożarowy wyłącznik prądu;
 - ręczny ostrzegacz pożaru;
 - uruchomienie klap dymowych;
 - sygnalizator akustyczny;
 - instrukcja postępowania na wypadek pożaru wraz z wykazem telefonów alarmowych;
 - instrukcja przeciwpożarowa;
 - ściana oddzielenia przeciwpożarowego REI 120;
 - lampa oświetlenia awaryjnego;
 - kłapa przeciwpożarowa.

BUDYNEK NR 5 na terenie Wojskowego Instytutu Medycyny Lotniczej w Warszawie			
OBIEKT			
DANE TECHNICZNE KONDYGNACJI	<i>Liczba osób</i> 50	<i>Powierzchnia</i> 757 m ²	<i>Kwalifikacja</i> ZL III
BRANŻA	OCHRONA PRZECIWOŻAROWA		
TEMAT	INSTRUKCJA BEZPIECZEŃSTWA POŻAROWEGO		
TREŚĆ RYSUNKU	PLAN PARTERU		
OPRACOWAŁ	mgr inż. Zbigniew Abramowicz upr. SGSP Nr 0758/88		
DATA	Wrzesień 2018 r.	<i>Nr rysunku</i>	3



- LEGENDA**
- wyjście ewakuacyjne;
 - kierunek ewakuacji schodami w dół;
 - drzwi ewakuacyjne;
 - kierunek drogi ewakuacyjnej;
 - znak ewakuacyjny podświetlany;
 - nie korzystać w czasie pożaru;
 - drzwi przeciwpożarowe EI 30;
 - gaśnica;
 - hydrant;
 - przeciwpożarowy wyłącznik prądu;
 - ręczny ostrzegacz pożaru;
 - uruchomienie klap dymowych;
 - sygnalizator akustyczny;
 - instrukcja postępowania na wypadek pożaru wraz z wykazem telefonów alarmowych;
 - instrukcja przeciwpożarowa;
 - ściana oddzielenia przeciwpożarowego REI 120;
 - lampa oświetlenia awaryjnego;
 - kłapa przeciwpożarowa.

BUDYNEK NR 5 na terenie Wojskowego Instytutu Medycyny Lotniczej w Warszawie			
OBIEKT			
DANE TECHNICZNE KONDYGNACJI	<i>Liczba osób</i> 126	<i>Powierzchnia</i> 633 m ²	<i>Kwalifikacja</i> ZL I + ZL III
BRANŻA	OCHRONA PRZECIWOŻAROWA		
TEMAT	INSTRUKCJA BEZPIECZEŃSTWA POŻAROWEGO		
TREŚĆ RYSUNKU	PLAN I PIĘTRA		
OPRACOWAŁ	mgr inż. Zbigniew Abramowicz upr. SGSP Nr 0758/88		
DATA	Wrzesień 2018 r.	<i>Nr rysunku</i>	4



- LEGENDA**
- wyjście ewakuacyjne;
 - kierunek ewakuacji schodami w dół;
 - drzwi ewakuacyjne;
 - kierunek drogi ewakuacyjnej;
 - znak ewakuacyjny podświetlany;
 - nie korzystać w czasie pożaru;
 - drzwi przeciwpożarowe EI 30;
 - gaśnica;
 - hydrant;
 - przeciwpożarowy wyłącznik prądu;
 - ręczny ostrzegacz pożaru;
 - uruchomienie klap dymowych;
 - sygnalizator akustyczny;
 - instrukcja postępowania na wypadek pożaru wraz z wykazem telefonów alarmowych;
 - instrukcja przeciwpożarowa;
 - ściana oddzielenia przeciwpożarowego REI 120;
 - lampa oświetlenia awaryjnego;
 - kłapa przeciwpożarowa.

OBIEKT	BUDYNEK NR 5 na terenie Wojskowego Instytutu Medycyny Lotniczej w Warszawie		
DANE TECHNICZNE KONDYGNACJI	<i>Liczba osób</i> 47	<i>Powierzchnia</i> 689 m ²	<i>Kwalifikacja</i> ZL III
BRANŻA	OCHRONA PRZECIWPÓŻAROWA		
TEMAT	INSTRUKCJA BEZPIECZEŃSTWA POŻAROWEGO		
TREŚĆ RYSUNKU	PLAN II PIĘTRA		
OPRACOWAŁ	mgr inż. Zbigniew Abramowicz upr. SGSP Nr 0758/88		
DATA	Wrzesień 2018 r.	<i>Nr rysunku</i>	5