
















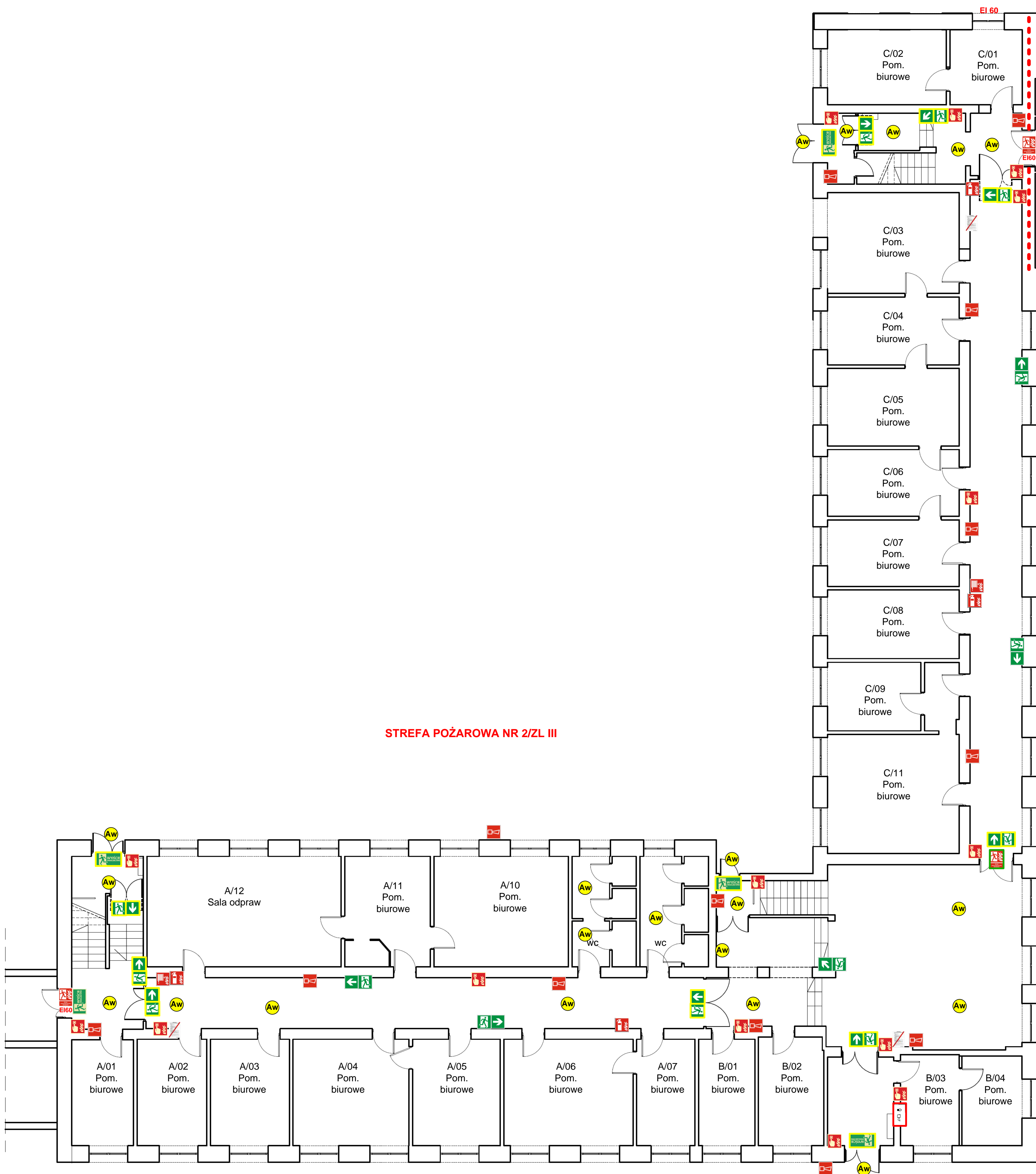
STREFA POŻAROWA NR 1/PM

STREFA POŻAROWA NR 1A/PM

LEGENDA

-  - wyjście ewakuacyjne;
-  - kierunek ewakuacji schodami w górę;
-  - drzwi ewakuacyjne;
-  - kierunek drogi ewakuacyjnej;
-  - znak ewakuacyjny podświetlany;
-  - drzwi przeciwpożarowe EI 30;
-  - gaśnica;
-  - hydrant;
-  - przeciwpożarowy wyłącznik prądu;
-  - ręczny ostrzegacz pożaru;
-  - sygnalizator akustyczny;
-  - instrukcja postępowania na wypadek pożaru wraz z wykazem telefonów alarmowych;
-  - instrukcja przeciwpożarowa;
-  - ściana oddzielenia przeciwpożarowego REI 120;
-  - lampa oświetlenia awaryjnego.

OBIEKT	BUDYNEK NR 2 na terenie Wojskowego Instytutu Medycyny Lotniczej w Warszawie		
DANE TECHNICZNE KONDYGNACJI	<i>Liczba osób</i> 5	<i>Powierzchnia</i> 538,75 m ²	<i>Kwalifikacja PM</i> < 500 MJ/m ²
BRANŻA	OCHRONA PRZECIWOŻAROWA		
TEMAT	INSTRUKCJA BEZPIECZEŃSTWA POŻAROWEGO		
TREŚĆ RYSUNKU	PLAN PIWNICY		
OPRACOWAŁ	mgr inż. Zbigniew Abramowicz upr. SGSP Nr 0758/88		
DATA	Wrzesień 2018 r.	<i>Nr rysunku</i>	2

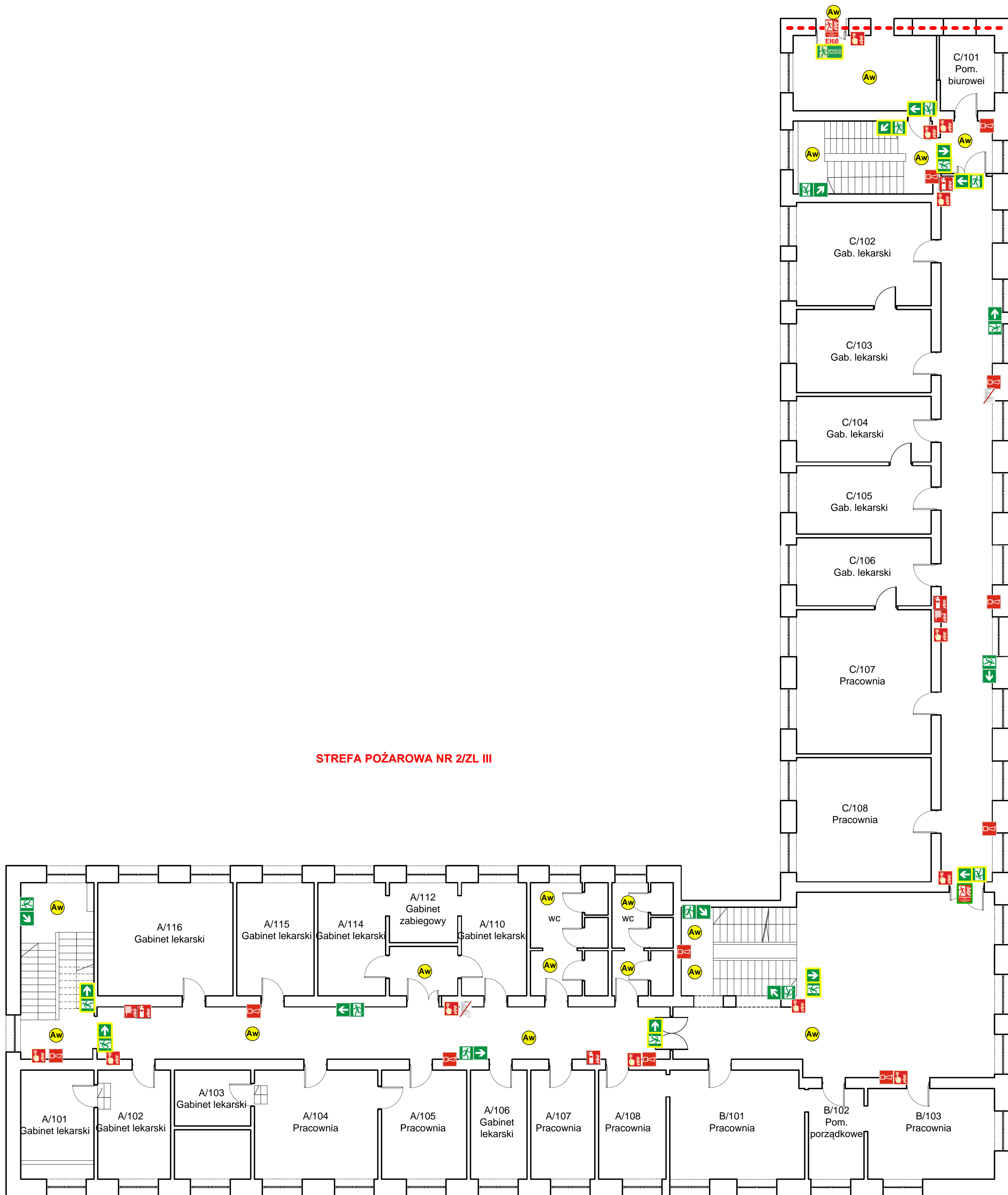


STREFA POŻAROWA NR 2/ZL III

LEGENDA

-  - wyjście ewakuacyjne;
-  - kierunek ewakuacji schodami w dół;
-  - drzwi ewakuacyjne;
-  - kierunek drogi ewakuacyjnej;
-  - znak ewakuacyjny podświetlany;
-  - drzwi przeciwpożarowe EI 30;
-  - drzwi dymoszczelne;
-  - gaśnica;
-  - hydrant;
-  - przeciwpożarowy wyłącznik prądu;
-  - ręczny ostrzegacz pożaru;
-  - sygnalizator akustyczny;
-  - instrukcja postępowania na wypadek pożaru wraz z wykazem telefonów alarmowych;
-  - instrukcja przeciwpożarowa;
-  - ściana oddzielenia przeciwpożarowego REI 120;
-  - lampa oświetlenia awaryjnego.

OBIEKT	BUDYNEK NR 2 na terenie Wojskowego Instytutu Medycyny Lotniczej w Warszawie		
DANE TECHNICZNE KONDYGNACJI	<i>Liczba osób</i> 40	<i>Powierzchnia</i> 825,93 m ²	<i>Kwalifikacja</i> ZL III
BRANŻA	OCHRONA PRZECIWOPOŻAROWA		
TEMAT	INSTRUKCJA BEZPIECZEŃSTWA POŻAROWEGO		
TREŚĆ RYSUNKU	PLAN PARTERU		
OPRACOWAŁ	mgr inż. Zbigniew Abramowicz upr. SGSP Nr 0758/88		
DATA	Wrzesień 2018 r.	<i>Nr rysunku</i>	3



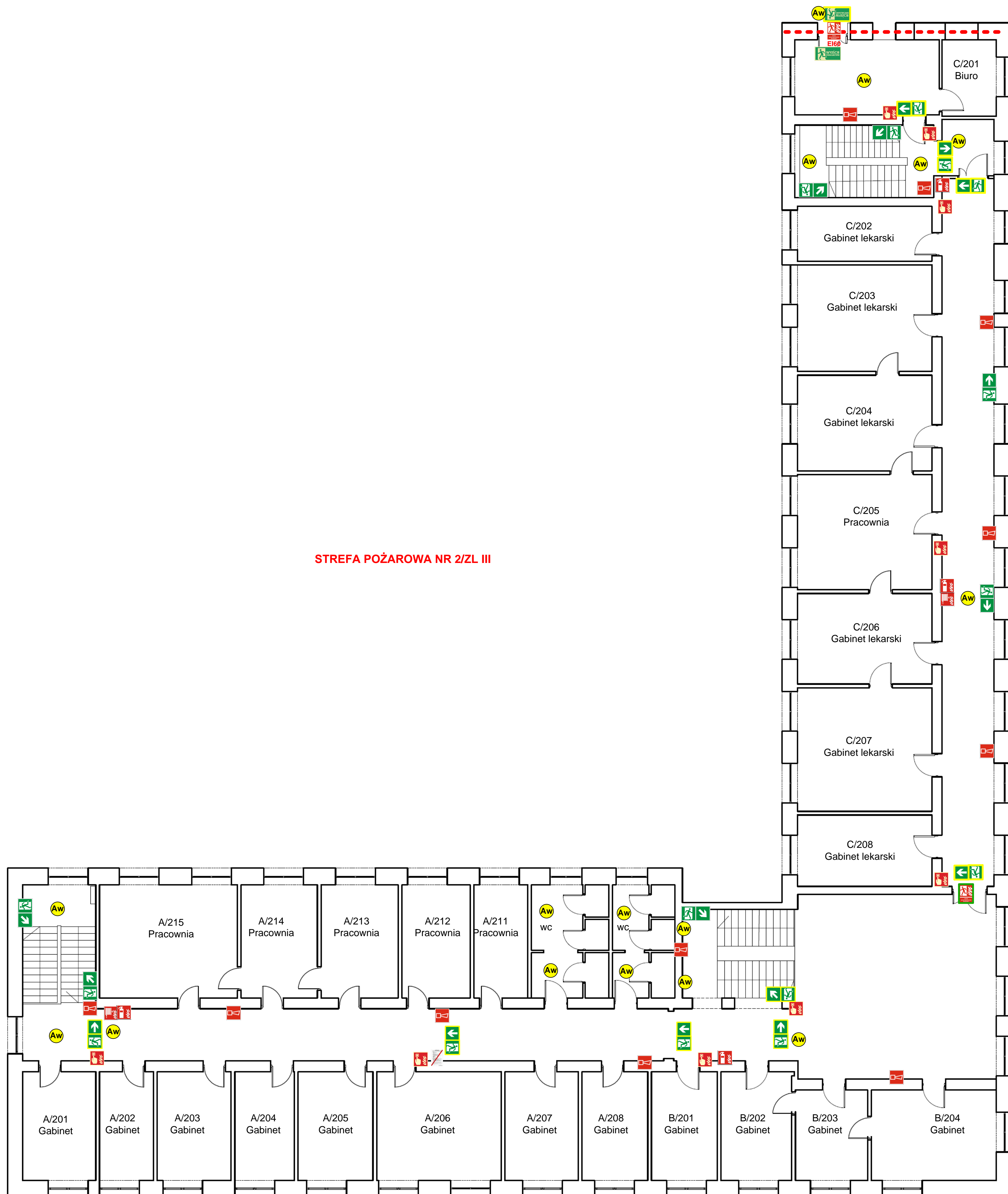
STREFA POŻAROWA NR 2/ZL III

LEGENDA

- wyjście ewakuacyjne;
- kierunek ewakuacji schodami w dół;
- drzwi ewakuacyjne;
- kierunek drogi ewakuacyjnej;
- znak ewakuacyjny podświetlany;
- drzwi przeciwpożarowe EI 30;
- drzwi dymoszczelne;
- gaśnica;
- hydrant;
- przeciwpożarowy wyłącznik prądu;
- ręczny ostrzegacz pożaru;
- sygnalizator akustyczny;
- instrukcja postępowania na wypadek pożaru wraz z wykazem telefonów alarmowych;
- instrukcja przeciwpożarowa;
- ściana oddzielenia przeciwpożarowego REI 120;
- lampa oświetlenia awaryjnego.

BUDYNEK NR 2 na terenie Wojskowego Instytutu Medycyny Lotniczej w Warszawie			
OBIEKT			
DANE TECHNICZNE KONDYGNACJI	<i>Liczba osób</i>	<i>Powierzchnia</i>	<i>Kwalifikacja</i>
BRANŻA	40	717,87 m ²	ZL III
TEMAT	OCHRONA PRZECIWPOŻAROWA		
TREŚĆ RYSUNKU	INSTRUKCJA BEZPIECZEŃSTWA POŻAROWEGO		
OPRACOWAŁ	mgr inż. Zbigniew Abramowicz upr. SGSP Nr 0758/88		
DATA	Wrzesień 2018 r.	<i>Nr rysunku</i>	4

STREFA POŻAROWA NR 2/ZL III



LEGENDA

- wyjście ewakuacyjne;
- kierunek ewakuacji schodami w dół;
- drzwi ewakuacyjne;
- kierunek drogi ewakuacyjnej;
- znak ewakuacyjny podświetlany;
- drzwi przeciwpożarowe EI 30;
- drzwi dymoszczelne;
- gaśnica;
- hydrant;
- przeciwpożarowy wyłącznik prądu;
- ręczny ostrzegacz pożaru;
- sygnalizator akustyczny;
- instrukcja postępowania na wypadek pożaru wraz z wykazem telefonów alarmowych;
- instrukcja przeciwpożarowa;
- ściana oddzielenia przeciwpożarowego REI 120;
- lampa oświetlenia awaryjnego.

	BUDYNEK NR 2 na terenie Wojskowego Instytutu Medycyny Lotniczej w Warszawie		
OBIEKT			
DANE TECHNICZNE KONDYGNACJI	<i>Liczba osób</i> 40	<i>Powierzchnia</i> 792,97 m ²	<i>Kwalifikacja</i> ZL III
BRANŻA	OCHRONA PRZECIWOŻAROWA		
TEMAT	INSTRUKCJA BEZPIECZEŃSTWA POŻAROWEGO		
TREŚĆ RYSUNKU	PLAN II PIĘTRA		
OPRACOWAŁ	mgr inż. Zbigniew Abramowicz upr. SGSP Nr 0758/88		
DATA	Wrzesień 2018 r.	<i>Nr rysunku</i>	5