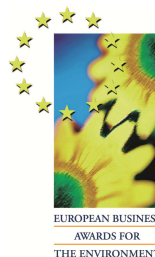


Park Leśny



Park Leśny

mgr inż. Witosław Grygierczyk  
44-114 Gliwice ul. Ustroń 3  
www.parklesny.eu



Zlecenie nr EDT/180/2024 z dnia 27.06.2024 r.

Obiekt:

**Park w Kochcicach**  
**wpisany do rejestru zabytków dniu 28.03.1991**  
**pod numerem A/499/91**

Branża:

**Dokumentacja dendrologiczna**

Stadium:

**Przegląd zadrzewienia**

Zleceniodawca:

**SAMODZIELNY PUBLICZNY WOJEWÓDZKI**  
**SZPITAL CHIRURGII URAZOWEJ**  
**IM. JANUSZA DAABA W PIEKARACH ŚLĄSKICH**  
  
**41-940 Piekary Śląskie**  
**ul. Bytomska 62**

Opracowujący:

mgr inż. Witosław Grygierczyk  
Rzeczoznawca nr 03/2004



Data:

**lipiec 2024 r.**

*Dokumentacja podlega ochronie*  
*Ustawa o prawie autorskim*  
*(Dz. U. Nr 24/94)*

Niniejszym oświadczam, że przedmiotowe opracowanie zostało sporządzone prawidłowo zgodnie z przepisami oraz zleceniem i jest kompletne z punktu widzenia celu, któremu ma służyć.

Gliwice dnia **04.07.2024 r.**

## **SPIS TREŚCI**

SPIS ZAŁĄCZNIKÓW .....	2
1.   Obiekt .....	3
2.   Zleceniodawca .....	3
3.   Podstawa opracowania .....	3
4.   Przedmiot i zakres opracowania .....	3
5.   Zestawienia analityczne .....	3
6.   Podsumowanie zakresu prac do przeprowadzenia.....	4

## **SPIS ZAŁĄCZNIKÓW**

1. Tabela 1 – zestawienie inwentaryzacyjne
2. Tabela 2 – zestawienie drzew do pielęgnacji
3. Tabela 3 – zestawienie drzew do usunięcia
4. Arkusz 1 – mapa inwentaryzacyjna część 1 w skali 1:1100
5. Arkusz 2 – mapa inwentaryzacyjna część 2 w skali 1:1100

## **1. Obiekt**

Park w Kochcicach wpisany do rejestru zabytków pod numerem A/499/91 w dniu 28.03.1991 r.

## **2. Zlecniodawca**

SAMODZIELNY PUBLICZNY WOJEWÓDZKI SZPITAL CHIRURGII URAZOWEJ IM. JANUSZA  
DAABA W PIEKARACH ŚLĄSKICH  
41-940 Piekary Śląskie ul. Bytomska 62

## **3. Podstawa opracowania**

Podstawę opracowania stanowi zlecenie nr EDT/180/2024

## **4. Przedmiot i zakres opracowania**

Przedmiotem niniejszego opracowania jest wykonanie przeglądu zadrzewienia pod kątem zapewnienia bezpieczeństwa wzdłuż ciągów komunikacyjnych i spacerowych oraz także zaprojektowania prac utrzymania zieleni niskiej.

Lokalizację drzew wytypowanych w trakcie przeglądu do wykonania niezbędnych zabiegów pielęgnacyjnych lub wycinkowych, wraz z numeracją odpowiadającą treści zawartej w wykazie zinwentaryzowanych drzew, naniesiono na podkład geodezyjny w skali 1:1100.

Wykaz drzew zawiera: liczbę porządkową, numer, gatunek, obwód pnia mierzony zgodnie z ustawą z dnia 16.04.2004 r. o ochronie przyrody (D.U. 92/2004 poz.880), uwagi o stanie fitosanitarnym i technicznym drzewa oraz zalecenia.

W kilku przypadkach, drzewa rosnące bezpośrednio obok siebie na mapie oznaczono jako jeden numer (np. 10), natomiast w zestawieniu tabelarycznym w kolumnie „Nr inwentaryzacyjny” dodano literę dla danego drzewa (np. 10A; 10B).

Dokumentację opracowano przy wykorzystaniu programu komputerowego

**„ARBORYSTA 2.0”.**

Nazwy gatunkowe drzew i krzewów podano wg „Dendrologia” W. Seneta i J. Dolatowski (PWN 2008).

## **5. Zestawienia analityczne**

Opracowując zestawienia analityczne sporządzono:

1. Zestawienie drzew wytypowanych do przeprowadzenia zabiegów pielęgnacyjnych i konserwatorskich. Szczególną uwagę zwrócono na drzewa najstarsze, planując prace zabezpieczające przed degradacją (deklasacją). Zabiegami objęto także drzewa młodsze, rokujące dalszy prawidłowy wzrost.

2. Zestawienie drzew wytypowanych do usunięcia. W trakcie prac terenowych wytypowano drzewa, które należy usunąć. Przyjęto następujące kryteria wyboru:

- a) stan zdrowotny i techniczny drzew,
- b) zagrożenie dla ludzi i mienia,
- c) drzewa wybitnie przeszkadzające w prawidłowym rozwoju drzew dorodnych, bicząc lub ograniczając rozwój ich koron,

## **6. Podsumowanie zakresu prac do przeprowadzenia**

Na podstawie wykonanego przeglądu proponuję wykonanie następujących prac pielęgnacyjnych – konserwacyjnych zieleni:

- 1. Cięcia pielęgnacyjne drzew – 74 szt. drzew,
- 2. Wycinka drzew – 11 szt. drzew,
- 3. Frezowania pniaków – 92 szt.,
- 4. Zabiegi pielęgnacyjne różaneczników – 20 szt.,
- 5. Odmłodzenie żywopłotów – 2.340 m<sup>2</sup>,
- 6. Pielęgnacja mechaniczna łąk parkowych – 54.000 m<sup>2</sup>.

## Zestawienie inwentaryzacyjne

Lp.	Nr inw.	Gatunek		Obwód pnia	Uwagi	Zabiegi
1	1	jesion wyniosły	<i>Fraxinus excelsior</i>	159	posusz gałęziowy	cięcia pielęgnacyjno - sanitarne
2	2	jesion wyniosły	<i>Fraxinus excelsior</i>	114	posusz gałęziowy	cięcia pielęgnacyjno - sanitarne
3	3	jesion wyniosły	<i>Fraxinus excelsior</i>	186	posusz gałęziowy	cięcia pielęgnacyjno - sanitarne
4	4	dąb szypułkowy	<i>Quercus robur</i>	419	posusz gałęziowy	cięcia pielęgnacyjno - sanitarne
5	5	dąb szypułkowy	<i>Quercus robur</i>	556	posusz gałęziowy	cięcia pielęgnacyjno - sanitarne
6	6	jesion wyniosły	<i>Fraxinus excelsior</i>	148	posusz gałęziowy	cięcia pielęgnacyjno - sanitarne i korekta korony
7	7	jesion wyniosły	<i>Fraxinus excelsior</i>	88	kolizja z sąsiednim drzewem	usunąć
8	8	klon jawor	<i>Acer pseudoplatanus</i>	246	posusz gałęziowy	cięcia pielęgnacyjno - sanitarne
9	9	klon jawor	<i>Acer pseudoplatanus</i>	271	zamiera wierzchołkowo	cięcia pielęgnacyjno - sanitarne i redukcja wysokości
10	10A	klon jawor	<i>Acer pseudoplatanus</i>	139	posusz gałęziowy	cięcia pielęgnacyjno - sanitarne
11	10B	klon jawor	<i>Acer pseudoplatanus</i>	111	zamiera	usunąć
12	11	lipa drobnolistna	<i>Tilia cordata</i>	218	posusz gałęziowy	cięcia pielęgnacyjno - sanitarne i korekta korony
13	12	jesion wyniosły	<i>Fraxinus excelsior</i>	315	zamiera; duży ubytek wgłębny pnia	usunąć
14	13	jesion wyniosły	<i>Fraxinus excelsior</i>	314	posusz gałęziowy	cięcia pielęgnacyjno - sanitarne
15	14	jesion wyniosły	<i>Fraxinus excelsior</i>	278	posusz gałęziowy	cięcia pielęgnacyjno - sanitarne
16	15	jesion wyniosły	<i>Fraxinus excelsior</i>	129	posusz gałęziowy	cięcia pielęgnacyjno - sanitarne
17	16	dąb szypułkowy	<i>Quercus robur</i>	237	posusz gałęziowy	cięcia pielęgnacyjno - sanitarne
18	17	jesion wyniosły	<i>Fraxinus excelsior</i>	116	posusz gałęziowy	cięcia pielęgnacyjno - sanitarne
19	18	jesion wyniosły	<i>Fraxinus excelsior</i>	136	posusz gałęziowy	cięcia pielęgnacyjno - sanitarne
20	19	jesion wyniosły	<i>Fraxinus excelsior</i>	107	posusz gałęziowy	cięcia pielęgnacyjno - sanitarne
21	20	jesion wyniosły	<i>Fraxinus excelsior</i>	114	posusz gałęziowy	cięcia pielęgnacyjno - sanitarne
22	21	jesion wyniosły	<i>Fraxinus excelsior</i>	151	posusz gałęziowy	cięcia pielęgnacyjno - sanitarne
23	22	jesion wyniosły	<i>Fraxinus excelsior</i>	97	posusz gałęziowy	cięcia pielęgnacyjno - sanitarne
24	23	jesion wyniosły	<i>Fraxinus excelsior</i>	282	posusz gałęziowy	cięcia pielęgnacyjno - sanitarne
25	24	jesion wyniosły	<i>Fraxinus excelsior</i>	204	ubytek wgłębny w pniu	cięcia pielęgnacyjno - sanitarne i redukcja wysokości
26	25	klon jawor	<i>Acer pseudoplatanus</i>	62	kolizja z bukiem czerwonym	usunąć
27	26	jesion wyniosły	<i>Fraxinus excelsior</i>	218	posusz gałęziowy	cięcia pielęgnacyjno - sanitarne
28	27	jesion wyniosły	<i>Fraxinus excelsior</i>	210	posusz gałęziowy	cięcia pielęgnacyjno - sanitarne
29	28	klon pospolity	<i>Acer platanoides</i>	170	martwa 1/2 pnia, rany; ubytek wgłębny	usunąć
30	29	klon pospolity	<i>Acer platanoides</i>	190	martwy jeden przewodnik z dziuplą	amputować do dziupli
31	30	dąb szypułkowy	<i>Quercus robur</i>	401	duża rana po wyłamany przewodniku	cięcia pielęgnacyjno - sanitarne i korekta korony
32	31	jesion wyniosły	<i>Fraxinus excelsior</i>	291	posusz gałęziowy	cięcia pielęgnacyjno - sanitarne
33	32	jesion wyniosły	<i>Fraxinus excelsior</i>	151	posusz gałęziowy	cięcia pielęgnacyjno - sanitarne
34	33	dąb szypułkowy	<i>Quercus robur</i>	380	posusz gałęziowy	cięcia pielęgnacyjno - sanitarne
35	34	dąb szypułkowy	<i>Quercus robur</i>	387	posusz gałęziowy	cięcia pielęgnacyjno - sanitarne
36	35	dąb szypułkowy	<i>Quercus robur</i>	291	posusz gałęziowy	cięcia pielęgnacyjno - sanitarne
37	36	dąb szypułkowy	<i>Quercus robur</i>	202	posusz gałęziowy	cięcia pielęgnacyjno - sanitarne
38	37	dąb szypułkowy	<i>Quercus robur</i>	466	posusz gałęziowy	cięcia pielęgnacyjno - sanitarne
39	38	dąb szypułkowy	<i>Quercus robur</i>	455	posusz gałęziowy	cięcia pielęgnacyjno - sanitarne
40	39	dąb szypułkowy	<i>Quercus robur</i>	288	posusz gałęziowy	cięcia pielęgnacyjno - sanitarne
41	40	dąb szypułkowy	<i>Quercus robur</i>	414	posusz gałęziowy	cięcia pielęgnacyjno - sanitarne
42	41	jesion wyniosły	<i>Fraxinus excelsior</i>	159	posusz gałęziowy	cięcia pielęgnacyjno - sanitarne
43	42	lipa drobnolistna	<i>Tilia cordata</i>	252	posusz gałęziowy	cięcia pielęgnacyjno - sanitarne
44	43	dąb szypułkowy	<i>Quercus robur</i>	337	posusz gałęziowy	cięcia pielęgnacyjno - sanitarne i korekta korony
45	44	jesion wyniosły	<i>Fraxinus excelsior</i>	236	posusz gałęziowy	cięcia pielęgnacyjno - sanitarne
46	45	jesion wyniosły	<i>Fraxinus excelsior</i>	287	posusz gałęziowy	cięcia pielęgnacyjno - sanitarne
47	46	klon pospolity	<i>Acer platanoides</i>	105	martwy	usunąć
48	47	jesion wyniosły	<i>Fraxinus excelsior</i>	248	posusz gałęziowy	cięcia pielęgnacyjno - sanitarne
49	48	jesion wyniosły	<i>Fraxinus excelsior</i>	108	martwy	usunąć
50	49	klon jawor	<i>Acer pseudoplatanus</i>	346	silny posusz wierzchołkowy	cięcia pielęgnacyjno - sanitarne i redukcja wysokości
51	50	grab pospolity	<i>Carpinus betulus</i>	308	ubytek w pniu	cięcia pielęgnacyjno - sanitarne i korekta korony
52	51	dąb czerwony	<i>Quercus rubra</i>	163	posusz gałęziowy	cięcia pielęgnacyjno - sanitarne i korekta korony
53	52	dąb szypułkowy	<i>Quercus robur</i>	572	posusz gałęziowy	cięcia pielęgnacyjno - sanitarne
54	53	dąb szypułkowy	<i>Quercus robur</i>	384	posusz gałęziowy	cięcia pielęgnacyjno - sanitarne
55	54	dąb czerwony	<i>Quercus rubra</i>	524	posusz gałęziowy	cięcia pielęgnacyjno - sanitarne
56	55	dąb szypułkowy	<i>Quercus robur</i>	270	posusz gałęziowy	cięcia pielęgnacyjno - sanitarne
57	56	dąb czerwony	<i>Quercus rubra</i>	378	posusz gałęziowy	cięcia pielęgnacyjno - sanitarne
58	57	jesion wyniosły	<i>Fraxinus excelsior</i>	115	posusz gałęziowy	cięcia pielęgnacyjno - sanitarne
59	58	dąb szypułkowy	<i>Quercus robur</i>	149	posusz gałęziowy	cięcia pielęgnacyjno - sanitarne
60	59	wiąz holenderski	<i>Ulmus xhollandica</i>	185	posusz gałęziowy	cięcia pielęgnacyjno - sanitarne
61	60	jesion wyniosły	<i>Fraxinus excelsior</i>	127	posusz gałęziowy	cięcia pielęgnacyjno - sanitarne
62	61	brzoza brodawkowata	<i>Betula pendula</i>	123	zamiera	usunąć
63	62	brzoza brodawkowata	<i>Betula pendula</i>	152	jemiola	cięcia pielęgnacyjno - sanitarne
64	63	dąb szypułkowy	<i>Quercus robur</i>	156	posusz gałęziowy	cięcia pielęgnacyjno - sanitarne i korekta korony
65	64A	jesion wyniosły	<i>Fraxinus excelsior</i>	117	posusz gałęziowy	cięcia pielęgnacyjno - sanitarne
66	64B	jesion wyniosły	<i>Fraxinus excelsior</i>	99	posusz gałęziowy	cięcia pielęgnacyjno - sanitarne
67	65	klon jawor	<i>Acer pseudoplatanus</i>	140	posusz gałęziowy	cięcia pielęgnacyjno - sanitarne
68	66	jesion wyniosły	<i>Fraxinus excelsior</i>	258	silnie osłabiony	cięcia pielęgnacyjno - sanitarne i korekta korony
69	67	jesion wyniosły	<i>Fraxinus excelsior</i>	258	silnie osłabiony	cięcia pielęgnacyjno - sanitarne i korekta korony
70	68	czeremcha późna	<i>Prunus serotina</i>	88	posusz gałęziowy	cięcia pielęgnacyjno - sanitarne
71	69	dąb czerwony	<i>Quercus rubra</i>	146	posusz gałęziowy	cięcia pielęgnacyjno - sanitarne

Lp.	Nr inw.	Gatunek		Obwód pnia	Uwagi	Zabiegi
72	70	dąb czerwony	<i>Quercus rubra</i>	106	posusz gałęziowy	cięcia pielęgnacyjno - sanitarne
73	71	dąb szypułkowy	<i>Quercus robur</i>	211	posusz gałęziowy	cięcia pielęgnacyjno - sanitarne
74	72	jarząg pospolity	<i>Sorbus aucuparia</i>	31	martwy	usunąć
75	73	czerecha późna	<i>Prunus serotina</i>	161	posusz 40%; w szyi korzeniowej owocniki żółciaka siarkowego	usunąć
76	74	kasztanowiec pospolity	<i>Aesculus hippocastanum</i>	241	posusz gałęziowy	cięcia pielęgnacyjno - sanitarne i korekta konara
77	75	dąb szypułkowy	<i>Quercus robur</i>	338	posusz gałęziowy	cięcia pielęgnacyjno - sanitarne
78	76	kasztanowiec pospolity	<i>Aesculus</i>	145	martwy pień	usunąć
79	77	kasztanowiec pospolity	<i>Aesculus</i>	238	posusz gałęziowy	cięcia pielęgnacyjno - sanitarne
80	78	kasztanowiec pospolity	<i>Aesculus</i>	236	posusz gałęziowy	cięcia pielęgnacyjno - sanitarne
81	79	kasztanowiec pospolity	<i>Aesculus</i>	249	posusz gałęziowy	cięcia pielęgnacyjno - sanitarne
82	80	kasztanowiec pospolity	<i>Aesculus</i>	184	posusz gałęziowy	cięcia pielęgnacyjno - sanitarne
83	81	kasztanowiec pospolity	<i>Aesculus</i>	184	posusz gałęziowy	cięcia pielęgnacyjno - sanitarne
84	82	kasztanowiec pospolity	<i>Aesculus</i>	210	posusz gałęziowy	cięcia pielęgnacyjno - sanitarne
85	83	kasztanowiec pospolity	<i>Aesculus</i>	254	posusz gałęziowy	cięcia pielęgnacyjno - sanitarne

## Zestawienie drzew do pielęgnacji

Lp.	Nr inw.	Gatunek		Obwód pnia	Uwagi	Zabiegi
1	1	jesion wyniosły	<i>Fraxinus excelsior</i>	159	posusz gałęziowy	cięcia pielęgnacyjno - sanitarne
2	2	jesion wyniosły	<i>Fraxinus excelsior</i>	114	posusz gałęziowy	cięcia pielęgnacyjno - sanitarne
3	3	jesion wyniosły	<i>Fraxinus excelsior</i>	186	posusz gałęziowy	cięcia pielęgnacyjno - sanitarne
4	4	dąb szypułkowy	<i>Quercus robur</i>	419	posusz gałęziowy	cięcia pielęgnacyjno - sanitarne
5	5	dąb szypułkowy	<i>Quercus robur</i>	556	posusz gałęziowy	cięcia pielęgnacyjno - sanitarne
6	6	jesion wyniosły	<i>Fraxinus excelsior</i>	148	posusz gałęziowy	cięcia pielęgnacyjno - sanitarne i korekta korony
7	8	klon jawor	<i>Acer pseudoplatanus</i>	246	posusz gałęziowy	cięcia pielęgnacyjno - sanitarne
8	9	klon jawor	<i>Acer pseudoplatanus</i>	271	zamiera wierzchołkowo	cięcia pielęgnacyjno - sanitarne i redukcja wysokości
9	10A	klon jawor	<i>Acer pseudoplatanus</i>	139	posusz gałęziowy	cięcia pielęgnacyjno - sanitarne
10	11	lipa drobnolistna	<i>Tilia cordata</i>	218	posusz gałęziowy	cięcia pielęgnacyjno - sanitarne i korekta korony
11	13	jesion wyniosły	<i>Fraxinus excelsior</i>	314	posusz gałęziowy	cięcia pielęgnacyjno - sanitarne
12	14	jesion wyniosły	<i>Fraxinus excelsior</i>	278	posusz gałęziowy	cięcia pielęgnacyjno - sanitarne
13	15	jesion wyniosły	<i>Fraxinus excelsior</i>	129	posusz gałęziowy	cięcia pielęgnacyjno - sanitarne
14	16	dąb szypułkowy	<i>Quercus robur</i>	237	posusz gałęziowy	cięcia pielęgnacyjno - sanitarne
15	17	jesion wyniosły	<i>Fraxinus excelsior</i>	116	posusz gałęziowy	cięcia pielęgnacyjno - sanitarne
16	18	jesion wyniosły	<i>Fraxinus excelsior</i>	136	posusz gałęziowy	cięcia pielęgnacyjno - sanitarne
17	19	jesion wyniosły	<i>Fraxinus excelsior</i>	107	posusz gałęziowy	cięcia pielęgnacyjno - sanitarne
18	20	jesion wyniosły	<i>Fraxinus excelsior</i>	114	posusz gałęziowy	cięcia pielęgnacyjno - sanitarne
19	21	jesion wyniosły	<i>Fraxinus excelsior</i>	151	posusz gałęziowy	cięcia pielęgnacyjno - sanitarne
20	22	jesion wyniosły	<i>Fraxinus excelsior</i>	97	posusz gałęziowy	cięcia pielęgnacyjno - sanitarne
21	23	jesion wyniosły	<i>Fraxinus excelsior</i>	282	posusz gałęziowy	cięcia pielęgnacyjno - sanitarne
22	24	jesion wyniosły	<i>Fraxinus excelsior</i>	204	ubytek wgłębny w pniu	cięcia pielęgnacyjno - sanitarne i redukcja wysokości
23	26	jesion wyniosły	<i>Fraxinus excelsior</i>	218	posusz gałęziowy	cięcia pielęgnacyjno - sanitarne
24	27	jesion wyniosły	<i>Fraxinus excelsior</i>	210	posusz gałęziowy	cięcia pielęgnacyjno - sanitarne
25	29	klon pospolity	<i>Acer platanoides</i>	190	martwy jeden przewodnik z dziuplą	amputować do dziupli
26	30	dąb szypułkowy	<i>Quercus robur</i>	401	duża rana po wyłamany przewodniku	cięcia pielęgnacyjno - sanitarne i korekta korony
27	31	jesion wyniosły	<i>Fraxinus excelsior</i>	291	posusz gałęziowy	cięcia pielęgnacyjno - sanitarne
28	32	jesion wyniosły	<i>Fraxinus excelsior</i>	151	posusz gałęziowy	cięcia pielęgnacyjno - sanitarne
29	33	dąb szypułkowy	<i>Quercus robur</i>	380	posusz gałęziowy	cięcia pielęgnacyjno - sanitarne
30	34	dąb szypułkowy	<i>Quercus robur</i>	387	posusz gałęziowy	cięcia pielęgnacyjno - sanitarne
31	35	dąb szypułkowy	<i>Quercus robur</i>	291	posusz gałęziowy	cięcia pielęgnacyjno - sanitarne
32	36	dąb szypułkowy	<i>Quercus robur</i>	202	posusz gałęziowy	cięcia pielęgnacyjno - sanitarne
33	37	dąb szypułkowy	<i>Quercus robur</i>	466	posusz gałęziowy	cięcia pielęgnacyjno - sanitarne
34	38	dąb szypułkowy	<i>Quercus robur</i>	455	posusz gałęziowy	cięcia pielęgnacyjno - sanitarne
35	39	dąb szypułkowy	<i>Quercus robur</i>	288	posusz gałęziowy	cięcia pielęgnacyjno - sanitarne
36	40	dąb szypułkowy	<i>Quercus robur</i>	414	posusz gałęziowy	cięcia pielęgnacyjno - sanitarne
37	41	jesion wyniosły	<i>Fraxinus excelsior</i>	159	posusz gałęziowy	cięcia pielęgnacyjno - sanitarne
38	42	lipa drobnolistna	<i>Tilia cordata</i>	252	posusz gałęziowy	cięcia pielęgnacyjno - sanitarne
39	43	dąb szypułkowy	<i>Quercus robur</i>	337	posusz gałęziowy	cięcia pielęgnacyjno - sanitarne i korekta korony
40	44	jesion wyniosły	<i>Fraxinus excelsior</i>	236	posusz gałęziowy	cięcia pielęgnacyjno - sanitarne
41	45	jesion wyniosły	<i>Fraxinus excelsior</i>	287	posusz gałęziowy	cięcia pielęgnacyjno - sanitarne
42	47	jesion wyniosły	<i>Fraxinus excelsior</i>	248	posusz gałęziowy	cięcia pielęgnacyjno - sanitarne
43	49	klon jawor	<i>Acer pseudoplatanus</i>	346	silny posusz wierzchołkowy	cięcia pielęgnacyjno - sanitarne i redukcja wysokości
44	50	grab pospolity	<i>Carpinus betulus</i>	308	ubytek w pniu	cięcia pielęgnacyjno - sanitarne i korekta korony
45	51	dąb czerwony	<i>Quercus rubra</i>	163	posusz gałęziowy	cięcia pielęgnacyjno - sanitarne i korekta korony
46	52	dąb szypułkowy	<i>Quercus robur</i>	572	posusz gałęziowy	cięcia pielęgnacyjno - sanitarne
47	53	dąb szypułkowy	<i>Quercus robur</i>	384	posusz gałęziowy	cięcia pielęgnacyjno - sanitarne
48	54	dąb czerwony	<i>Quercus rubra</i>	524	posusz gałęziowy	cięcia pielęgnacyjno - sanitarne
49	55	dąb szypułkowy	<i>Quercus robur</i>	270	posusz gałęziowy	cięcia pielęgnacyjno - sanitarne
50	56	dąb czerwony	<i>Quercus rubra</i>	378	posusz gałęziowy	cięcia pielęgnacyjno - sanitarne
51	57	jesion wyniosły	<i>Fraxinus excelsior</i>	115	posusz gałęziowy	cięcia pielęgnacyjno - sanitarne
52	58	dąb szypułkowy	<i>Quercus robur</i>	149	posusz gałęziowy	cięcia pielęgnacyjno - sanitarne
53	59	wiąz holenderski	<i>Ulmus xhollandica</i>	185	posusz gałęziowy	cięcia pielęgnacyjno - sanitarne
54	60	jesion wyniosły	<i>Fraxinus excelsior</i>	127	posusz gałęziowy	cięcia pielęgnacyjno - sanitarne
55	62	brzoza brodawkowata	<i>Betula pendula</i>	152	jemiola	cięcia pielęgnacyjno - sanitarne
56	63	dąb szypułkowy	<i>Quercus robur</i>	156	posusz gałęziowy	cięcia pielęgnacyjno - sanitarne i korekta korony
57	64A	jesion wyniosły	<i>Fraxinus excelsior</i>	117	posusz gałęziowy	cięcia pielęgnacyjno - sanitarne
58	64B	jesion wyniosły	<i>Fraxinus excelsior</i>	99	posusz gałęziowy	cięcia pielęgnacyjno - sanitarne
59	65	klon jawor	<i>Acer pseudoplatanus</i>	140	posusz gałęziowy	cięcia pielęgnacyjno - sanitarne
60	66	jesion wyniosły	<i>Fraxinus excelsior</i>	258	silnie osłabiony	cięcia pielęgnacyjno - sanitarne i korekta korony
61	67	jesion wyniosły	<i>Fraxinus excelsior</i>	258	silnie osłabiony	cięcia pielęgnacyjno - sanitarne i korekta korony
62	68	czerecha późna	<i>Prunus serotina</i>	88	posusz gałęziowy	cięcia pielęgnacyjno - sanitarne
63	69	dąb czerwony	<i>Quercus rubra</i>	146	posusz gałęziowy	cięcia pielęgnacyjno - sanitarne
64	70	dąb czerwony	<i>Quercus rubra</i>	106	posusz gałęziowy	cięcia pielęgnacyjno - sanitarne
65	71	dąb szypułkowy	<i>Quercus robur</i>	211	posusz gałęziowy	cięcia pielęgnacyjno - sanitarne
66	74	kasztanowiec pospolity	<i>Aesculus hippocastanum</i>	241	posusz gałęziowy	cięcia pielęgnacyjno - sanitarne i korekta konara
67	75	dąb szypułkowy	<i>Quercus robur</i>	338	posusz gałęziowy	cięcia pielęgnacyjno - sanitarne
68	77	kasztanowiec pospolity	<i>Aesculus</i>	238	posusz gałęziowy	cięcia pielęgnacyjno - sanitarne
69	78	kasztanowiec pospolity	<i>Aesculus</i>	236	posusz gałęziowy	cięcia pielęgnacyjno - sanitarne
70	79	kasztanowiec pospolity	<i>Aesculus</i>	249	posusz gałęziowy	cięcia pielęgnacyjno - sanitarne

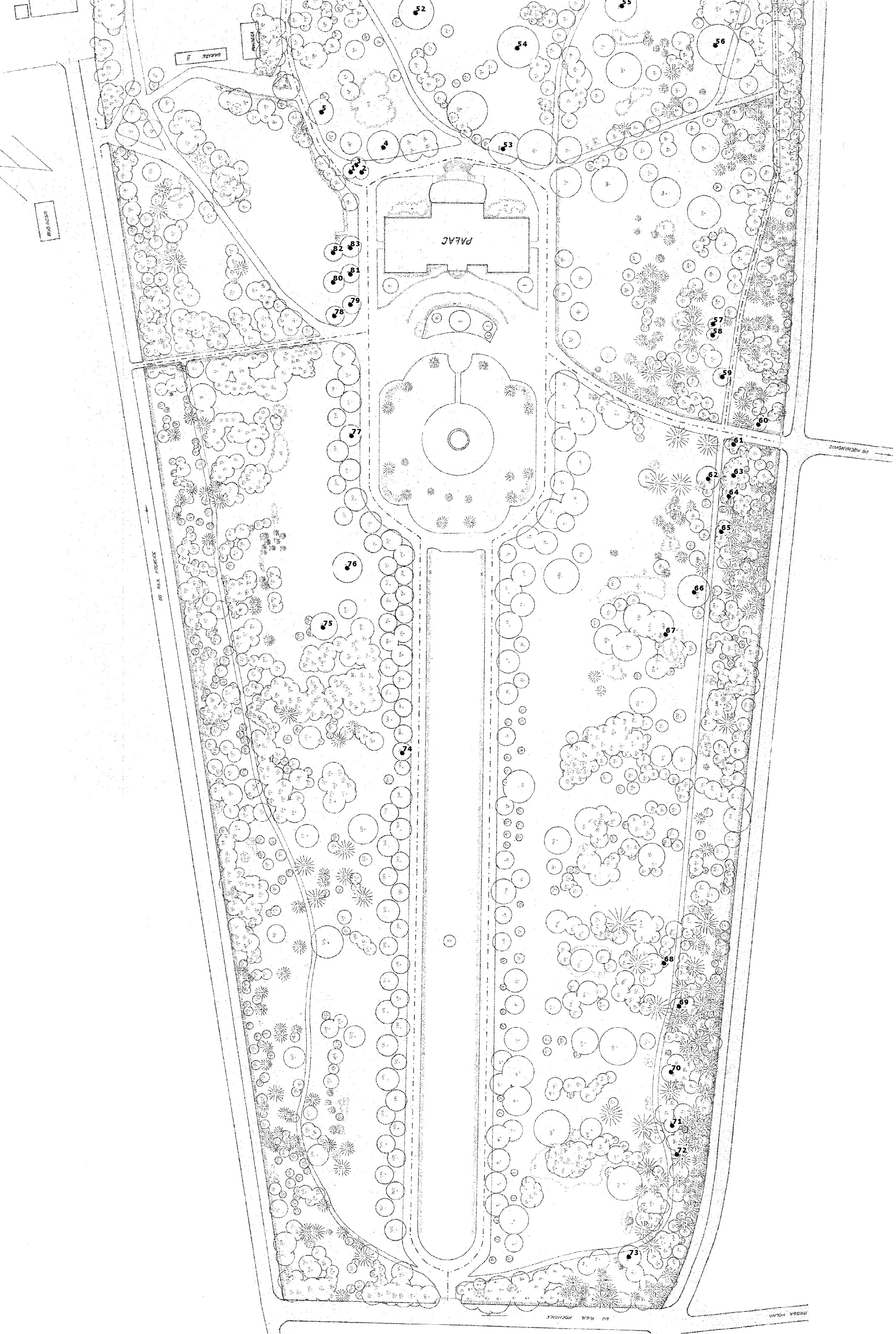
Lp.	Nr inw.	Gatunek		Obwód pnia	Uwagi	Zabiegi
71	80	kasztanowiec pospolity	<i>Aesculus</i>	184	posusz gałęziowy	cięcia pielęgnacyjno - sanitarne
72	81	kasztanowiec pospolity	<i>Aesculus</i>	184	posusz gałęziowy	cięcia pielęgnacyjno - sanitarne
73	82	kasztanowiec pospolity	<i>Aesculus</i>	210	posusz gałęziowy	cięcia pielęgnacyjno - sanitarne
74	83	kasztanowiec pospolity	<i>Aesculus</i>	254	posusz gałęziowy	cięcia pielęgnacyjno - sanitarne



Zestawienie drzew do usunięcia

Lp.	Nr inw.	Gatunek		Obwód pnia	Uwagi	Zabiegi
1	7	jesion wyniosły	<i>Fraxinus excelsior</i>	88	kolizja z sąsiednim drzewem	usunąć
2	10B	klon jawor	<i>Acer pseudoplatanus</i>	111	zamiera	usunąć
3	12	jesion wyniosły	<i>Fraxinus excelsior</i>	315	zamiera; duży ubytek wgłębny pnia	usunąć
4	25	klon jawor	<i>Acer pseudoplatanus</i>	62	kolizja z bukiem czerwonym	usunąć
5	28	klon pospolity	<i>Acer platanoides</i>	170	martwa 1/2 pnia, rany; ubytek wgłębny	usunąć
6	46	klon pospolity	<i>Acer platanoides</i>	105	martwy	usunąć
7	48	jesion wyniosły	<i>Fraxinus excelsior</i>	108	martwy	usunąć
8	61	brzoza brodawkowata	<i>Betula pendula</i>	123	zamiera	usunąć
9	72	jarzab pospolity	<i>Sorbus aucuparia</i>	31	martwy	usunąć
10	73	czerecha późna	<i>Prunus serotina</i>	161	posusz 40%; w szyi korzeniowej owocniki żółciaka siarkowego	usunąć
11	76	kasztanowiec pospolity	<i>Aesculus</i>	145	martwy pień	usunąć





## OŚWIADCZENIE

W trakcie weryfikacji dokumentacji dendrologicznej z udziałem przedstawiciela Wojewódzkiego Konserwatora Zabytków zauważono pomyłkę w nazwie gatunkowej drzewa numer inwentaryzacyjny 28.

Zamiast klona pospolitego (*Acer platanoides*) winna być lipa drobnolistna (*Tilia cordata*).

Proszę o ręczne skorygowanie tej nazwy gatunkowej w wykazie drzew do usunięcia – Zał. Nr 3

Gliwice, dnia 30.07.2024 r.

