

Zarządzenie wewnętrzne nr 133 / 2022

**Dyrektora Samodzielnego Publicznego
Wojewódzkiego Szpitala Chirurgii Urazowej
im. dr. Janusza Daaba w Piekarach Śląskich
z dnia 24.05.2022 r.**

**w sprawie ustalenia zmian w Regulaminie Organizacyjnym Samodzielnego Publicznego
Wojewódzkiego Szpitala Chirurgii Urazowej im. dr. Janusza Daaba w Piekarach Śląskich**

§1

Na podstawie ustawy z dnia 15 kwietnia 2011 roku o działalności leczniczej i Statutu Samodzielnego Publicznego Wojewódzkiego Szpitala Chirurgii Urazowej im. dr. Janusza Daaba w Piekarach Śląskich, w związku ze zmianami w strukturze organizacyjnej szpitala, zmianą cenników usług udzielanych w Medycznym Laboratorium Diagnostycznym, Poradniach Specjalistycznych i cennika udostępniania dokumentacji medycznej oraz w celu doprecyzowania zasad funkcjonowania Szpitala, ustaląm zmiany w „Regulaminie Organizacyjnym Samodzielnego Publicznego Wojewódzkiego Szpitala Chirurgii Urazowej im. dr. Janusza Daaba w Piekarach Śląskich”, pozytywnie zaopiniowane uchwałą Rady Społecznej nr 113/2022 z dnia 24 maja 2022r., stanowiące załącznik nr 1 do niniejszego Zarządzenia.

§2

Zobowiązuję Kierowników komórek organizacyjnych Szpitala oraz pracowników samodzielnych stanowisk pracy do zapoznania się z treścią zmian w Regulaminie i poinstruowania podległych pracowników w tym zakresie oraz do jego stosowania.

§3

Podanie treści zmian w Regulaminie Organizacyjnym do wiadomości ogółu pracowników następuje poprzez opublikowanie go w ogólnodostępnym katalogu w sieci szpitalnej.

§4

Nadzór nad wykonaniem Zarządzenia pełnię osobiście

§5

Zarządzenie wchodzi w życie z dniem podpisania, z wyjątkiem zmienianych cenników, które wejdą w życie z dniem 01.06.2022 r.

.....
p.o. Dyrektor

Zmiany w Regulaminie Organizacyjnym Samodzielnego Publicznego Wojewódzkiego Szpitala Chirurgii Urazowej im. dr. Janusza Daaba w Piekarach Śląskich.

- I. W rozdziale IV – „Struktura Organizacyjna Szpitala” §6
 1. w ust. 1:
 - a) w pkt 1 lit. a. uchyla się tiret pierwsze,
 - b) w pkt 2 lit. A. uchyla się lit e. oraz lit g.,
 2. w ust. 2 w lit a. uchyla się tiret pierwsze
 3. w ust. 3 dodaje się kolejne tiret w brzmieniu
– sekretariat
- II. W rozdziale V - „Rodzaj działalności leczniczej i zakres udzielanych świadczeń zdrowotnych” w §8:
 1. ust. 2 lit. a. uchyla się tiret dziewiąte,
 2. ust. 3 lit. a. lit. A. uchyla się tiret siódme i dziewiąte.
- III. W rozdziale VII - „Przebieg procesu udzielania świadczeń zdrowotnych”:
 1. w §19 ust. 17 otrzymuje brzmienie:

17. Badania diagnostyczne radiologiczne oraz laboratoryjne wykonywane są u pacjentów zgodnie z zapisami §24, §25.
 2. w §21 ust. 16 otrzymuje brzmienie:

16. Badania diagnostyczne radiologiczne oraz laboratoryjne wykonywane są u pacjentów zgodnie z zapisami §24, §25.
 3. w §23:
 - a) w ust. 1 wstęp do wyliczenia otrzymuje brzmienie:

Celem rejestracji pacjenta w Poradni Chirurgii Urazowo – Ortopedycznej Dorosłych, Poradni Chirurgii Urazowo – Ortopedycznej Dzieci i Młodzieży, Poradni Rehabilitacyjnej, Poradni Anestezjologicznej oraz Poradni Rehabilitacyjnej – Kochcice niezbędne jest przedstawienie następujących dokumentów:
 - b) ust. 8 otrzymuje brzmienie:

8. Badania diagnostyczne radiologiczne oraz laboratoryjne wykonywane są u pacjentów zgodnie z zapisami §24, §25.
 4. uchyla się §26.
- IV. W rozdziale XII - „Organizacja procesu udzielania świadczeń zdrowotnych w przypadku pobierania opłat” uchyla się §43.
- V. W załączniku nr 1 – „Organizacja i zadania komórek organizacyjnych Szpitala”
 1. w części dotyczącej Pionu Lecznictwa i Rehabilitacji:
 - a) w pkt. 3 uchyla się lit. I., oraz o.,
 - b) w ust. VIII pkt 2 uchyla się lit. e.,
 - c) uchyla się ust. XI.
 2. w części dotyczącej Pionu Ekonomiczno – Finansowo – Administracyjnego:
 - a) w pkt 4 uchyla się lit a.
 - b) uchyla się pkt 10 i 11,
 3. w części dotyczącej Sekcji ds. Organizacji:

- a) pkt 1 otrzymuje brzmienie:
 - 1. Zasadniczym zadaniem Sekcji ds. Organizacji jest prowadzenie prac związanych z obiegiem informacji, nadzorem nad tworzonymi dokumentami szpitalnymi.
- b) w pkt 3:
 - lit. k. – n. otrzymują brzmienie:
 - k) prowadzenie konkursów ofert na udzielanie świadczeń zdrowotnych,
 - l) prowadzenie rejestru udzielonych zamówień na świadczenia zdrowotne,
 - m) współpraca z Obsługą Prawną w zakresie treści tworzonych na stanowisku dokumentów oraz ich zgodnością z obowiązującymi przepisami prawa,
 - n) współpraca z Działem Zamówień Publicznych i Zaopatrzenia w zakresie przygotowania wniosków o udzielenie zamówienia publicznego oraz materiałów niezbędnych do jego realizacji.
 - uchyla się lit. o. – u.
- 4. w części dotyczącej Działu Jakości i Kontroli Wewnętrznej lit w. otrzymuje brzmienie:
 - w) opracowywanie standardów i procedur wymaganych przez programy jakościowe, w tym akredytację,
- 5. dodaje się nową część „Sekretariat” w brzmieniu:

Sekretariat

- 1. Sekretariat jest komórką organizacyjną, wykonującą zadania asystenckie w stosunku do Dyrektora Szpitala oraz Z-ców Dyrektora i recepcyjne odnośnie interesantów Szpitala i jego pracowników.
- 2. Do głównych zadań Sekretariatu należy:
 - a) bieżące prowadzenie prac zleconych przez Dyrektora Szpitala i Z-ców Dyrektora, m.in. tworzenie projektów pism, przepisywanie oraz ich zdobywanie, gromadzenie i systematyzowanie informacji,
 - b) obsługa korespondencji wychodzącej i przychodzącej do Szpitala, w tym prowadzenie rejestru pism przychodzących i wychodzących,
 - c) prowadzenie rejestru upoważnień, rejestru skarg i wniosków, rejestru udostępniania informacji publicznej, książki kontroli,
 - d) przyjmowanie i łączenie rozmów telefonicznych Dyrektora Szpitala i Z-ców Dyrektora,
 - e) umawianie terminów i prowadzenie kalendarza spotkań Dyrektora Szpitala i Z-ców Dyrektora,
 - f) obsługa skrzynki ePUAP Szpitala,
 - g) przygotowywanie i organizacja wyjazdów, wizyt Dyrektora Szpitala i Z-ców Dyrektora,
 - h) współpraca z Lekarzami Kierującymi Oddziałami i Koordynatorami Odcinków Szpitala oraz Kierownikami działów medycznych i administracyjnych,
 - i) współpraca z Obsługą Prawną w ramach opracowywania dokumentów oraz w celu ich oceny pod kątem zgodności z obowiązującymi przepisami prawa,

- j) współpraca z Działem Zamówień Publicznych i Zaopatrzenia w zakresie przygotowania wniosków o udzielenie zamówienia publicznego oraz materiałów niezbędnych do jego realizacji.

VI. W załączniku nr 2 – „Schemat organizacyjny Samodzielnego Publicznego Wojewódzkiego Szpitala Chirurgii Urazowej im. dr. Janusza Daaba w Piekarach Śląskich”:

1. usuwa się komórki organizacyjne: „Pracownia Ozonoterapii”, „Poradnia Leczenia Bólu”, „Pracownia EMG”,
2. Zmienia się umiejscowienie komórki organizacyjnej „Sekretariat” usuwając z Pionu Ekonomiczno – Finansowo – Administracyjnego, a dodając do komórek organizacyjnych podległych bezpośrednio Dyrektorowi Szpitala.

schemat organizacyjny w załączeniu.

VII. W załączniku nr 3 – „Cenniki usług obowiązujące w Samodzielnym Publicznym Wojewódzkim Szpitalu Chirurgii Urazowej im. dr. Janusza Daaba w Piekarach Śląskich”:

1. w cenniku nr 1 – „Cenniku usług udzielanych przez Medyczne Laboratorium Diagnostyczne” zmienia się cennik badań laboratoryjnych dla pacjentów prywatnych (nowy cennik w załączeniu). Druga część cennika (diagnostyka mikrobiologiczna) pozostaje bez zmian.
2. uchyla się cennik nr 4 – „Cenniki usług medycznych świadczonych w poradniach specjalistycznych”, zastępując go nowym o tej samej nazwie – cennik w załączeniu.
3. uchyla się cennik nr 7 – „Cennik udostępniania dokumentacji medycznej”, zastępując go nowym o tej samej nazwie – cennik w załączeniu.

Schemat Organizacyjny

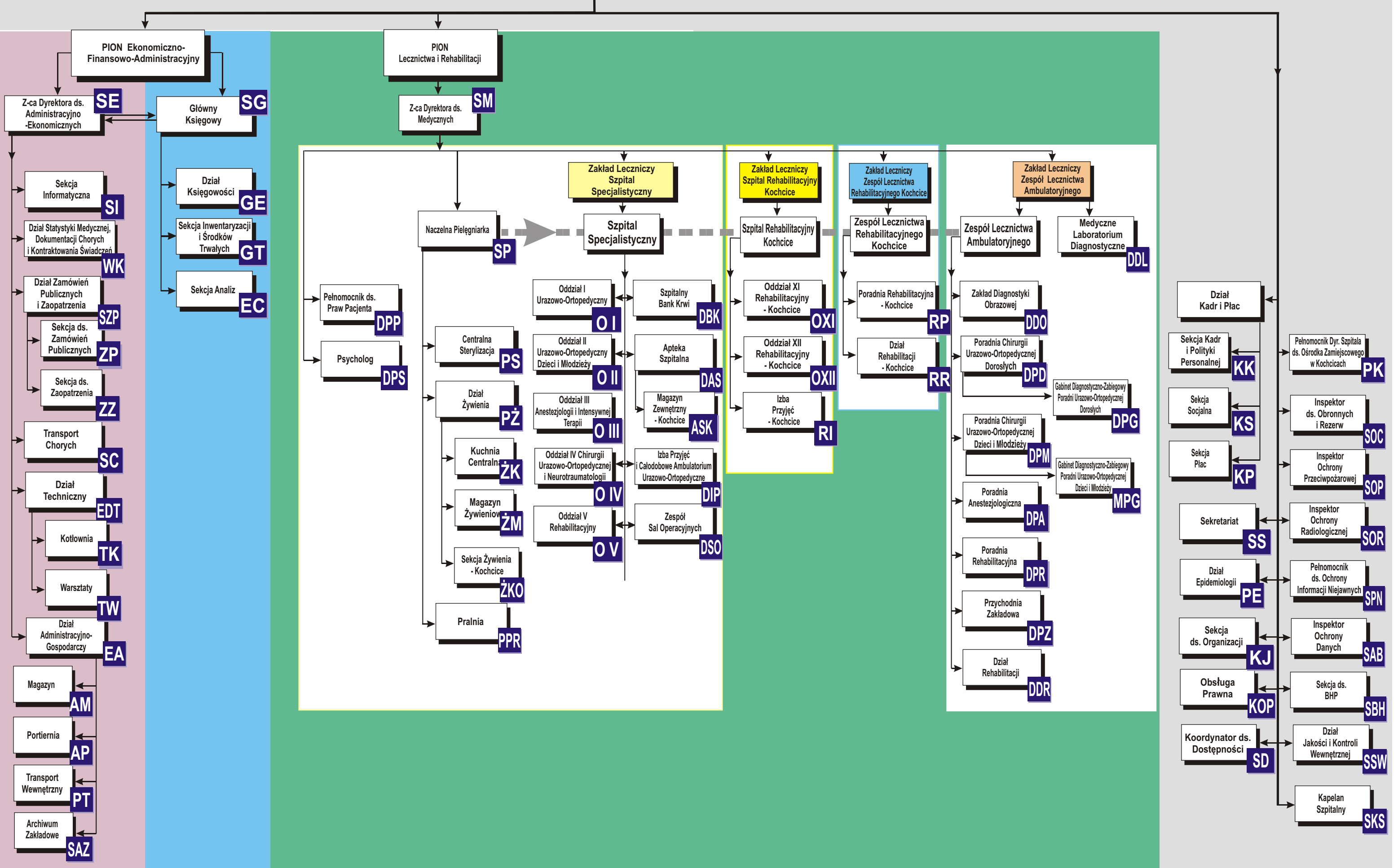
Samodzielnego Publicznego Wojewódzkiego Szpitala Chirurgii Urazowej im. dr. Janusza Daaba


RADA SPOŁECZNA

RS

Załącznik nr 2
do Regulaminu Organizacyjnego

DYREKTOR
SZPITALA
DS



	<p><i>Samodzielny Publiczny Wojewódzki Szpital Chirurgii Urazowej im. dr. Janusza Daaba w Piekarach Śląskich</i></p> <p><i>Regulamin Organizacyjny</i></p>	<p><i>Symbol</i></p>	<p><i>DOD - 19</i></p>
---	--	----------------------	------------------------

Cennik nr 1:

Cennik usług udzielanych przez Medyczne Laboratorium Diagnostyczne (badania prywatne)

CENNIK MEDYCZNEGO LABORATORIUM DIAGNOSTYCZNEGO
OBOWIAZUJĄCY OD DNIA (zgodnie z treścią zarządzenia)
(badania prywatne)

Lp	Nr kasowy I	Nr kasowy II	USŁUGA	MATERIAŁ	CZAS OCZEKIWANIA	CENA BADANIA PODSTAWOWEGO SKIEROWANIE	CENA BADANIA PODSTAWOWEGO O BEZ SKIEROWANIA + 23 % VAT
1	351	451	POBRANIE KRWI ŻYŁNEJ W MIEJSCU	KREW ŻYŁNA	-	6.00 zł	7.38 zł
2	352	452	POBRANIE KRWI WŁOŚNICZKOWEJ W MIEJSCU	KREW WŁOŚNICZKOWA	-	8.00 zł	9.84 zł
3	353	453	SYSTEM ZAMKNIĘTY - WYDANIE PROBÓWEK	KREW ŻYŁNA	-	4.00 zł	4.92 zł
4	354	454	WYDANIE POJEMNIKA NA MOCZ	MOCZ	-	4.00 zł	4.92 zł
5	355	455	BARWIENIE ROZMAZU - 1 PREPARAT	KREW WŁOŚNICZKOWA	8 GODZ	4.00 zł	4.92 zł
6	-	456	POBRANIE KRWI W DOMU PACJENTA	KREW ŻYŁNA	-	-	60.00 zł
7	182	282	ZABEZPIECZENIE EPIDEMICZNE PRACOWNIKA MLD	opłata dodatkowa w przypadku pobierania materiału z górnych dróg oddechowych	-	45.00 zł	55.35 zł

HEMATOLOGIA

8	303	403	MORFOLOGIA	EDTA	8 GODZ	8.00 zł	9.84 zł
9	306	406	RETIKULOCYTY	EDTA	8 GODZ	8.00 zł	9.84 zł
10	358	458	MORFOLOGIA Z ROZMAZEM	EDTA	8 GODZ	10.00 zł	12.30 zł
11	359	459	LEUKOGRAM - KREW WŁOŚNICZKOWA	EDTA	8 GODZ	10.00 zł	12.30 zł
12	360	460	LEUKOCYTY - KREW WŁOŚNICZKOWA	EDTA	8 GODZ	8.00 zł	9.84 zł
13	304	404	OB	CYTRYNIAN	8 GODZ	5.00 zł	6.15 zł
14	305	405	PLYTKI KRWI - METODA KOMOROWA	CYTRYNIAN	8 GODZ	10.00 zł	12.30 zł
15	361	461	MIELOGRAM	SZPIK	2-3 DNI	120.00 zł	147.60 zł
16	362	462	WERYFIKACJA MAŁOPŁYTKOWOŚCI	EDTA	8 GODZ	40.00 zł	49.20 zł

KOAGULOLOGIA

17	308	408	CZAS PROTROMBINOWY	OSOCZE, CYTRYNIAN	3 GODZ.	9.00 zł	11.07 zł
18	307	407	aPTT	OSOCZE, CYTRYNIAN	3 GODZ.	9.00 zł	11.07 zł
19	309	409	D-DIMER	OSOCZE, CYTRYNIAN	3 GODZ	35.00 zł	43.05 zł
20	350	450	TEST JAKOŚCI PŁYTEK KRWI	OSOCZE, CYTRYNIAN	3 GODZ	60.00 zł	73.80 zł
21			ANTYKOAGULANT TOCZNIĄ	CYTRYNIAN	14 DNI	85.00 zł	104.55 zł

22			FIBRYNOGEN	CYTRYNIAN	24 GODZ.	20.00 zł	24.60 zł
23			TEST KOREKCI CZAS PROTROMBINOWY	OSOCZE	8 GODZ.	60.00 zł	73.80 zł
24			TEST KOREKCI CZAS APTT	OSOCZE	8 GODZ.	60.00 zł	73.80 zł

ANALITYKA OGÓLNA

25	312	412	BADANIE OGÓLNE MOCZU	MOCZ	8 GODZ.	10.00 zł	12.30 zł
26	363	463	BADANIE MOCZU - GLUKOZA, CIAŁA KETONOWE	MOCZ	8 GODZ	6.00 zł	7.38 zł
27	364	464	BADANIE MOCZU - GLUKOZA - ILOŚCIOWO	MOCZ	8 GODZ.	6.00 zł	7.38 zł
28	366	466	BADANIE MOCZU - BIAŁKO - ILOŚCIOWO	MOCZ	8 GODZ	16.00 zł	19.68 zł
29			BADANIE MOCZU Mikroalbuminy w moczu (mikroalbuminuria)	MOCZ	24 GODZ	20.00 zł	24.60 zł
30	367	467	BADANIE MOCZU - KREATYNINA - ILOŚCIOWO	MOCZ	8 GODZ	8.00 zł	9.84 zł
31	313	413	KAŁ - KREW UTAJONA (BEZ DIETY)	KAŁ	8 GODZ	16.00 zł	19.68 zł
32	379	479	BADANIA KAŁU STOPIEŃ STRAWIENIA	KAŁ	8 GODZ.	16.00 zł	19.68 zł
33	381	481	HELICOBACTER PYROLI - ANTYGEN	KAŁ	8 GODZ	30.00 zł	36.90 zł
34			ELASTAZA TRZUSTKOWA W KALE	KAŁ	10 DNI	115.00 zł	141.45 zł
35			NOROWIRUS	KAŁ	1 - 2 DNI	52.00 zł	63.96 zł

BIOCHEMIA

36	320	420	ALBUMINA	SUROWICA	8 GODZ	8.00 zł	9.84 zł
37	328	428	AMYLAZA	SUROWICA	8 GODZ	12.00 zł	14.76 zł
38	368	468	AMYLAZA	MOCZ	8 GODZ	12.00 zł	14.76 zł
39	322	422	AMINOTRANSFERAZA ALANINOWA	SUROWICA	8 GODZ	8.00 zł	9.84 zł
40	369	469	AMINOTRANSFERAZA ASPARAGINIANOWA	SUROWICA	8 GODZ	8.00 zł	9.84 zł
41	319	419	BIAŁKO CAŁKOWITE	SUROWICA	8 GODZ	8.00 zł	9.84 zł
42			BIAŁKO CAŁKOWITE - rozdział elektroforetyczny (Proteinogram)	SUROWICA	24 GODZ	20.00 zł	24.60 zł
43	321	421	BILIRUBINA CAŁKOWITA	SUROWICA	8 GODZ	8.00 zł	9.84 zł
44			BILIRUBINA BEZPOŚREDNIA	SUROWICA	24 GODZ	8.00 zł	9.84 zł
45	334	434	CHOLESTEROL CAŁKOWITY	SUROWICA	8 GODZ	8.00 zł	9.84 zł
46	335	435	CHOLESTEROL HDL	SUROWICA	8 GODZ	13.00 zł	15.99 zł

47	370	470	CHOLESTEROL LDL - WYLICZANY	SUROWICA	8 GODZ	1.00 zł	1.23 zł
48	324	424	FOSFATAZA ALKALICZNA	SUROWICA	8 GODZ	8.00 zł	9.84 zł
49			FOSFATAZA KWAŚNA	SUROWICA	24 GODZ.	10.00 zł	12.30 zł
50	331	431	FOSFORANY NIEORGANICZNE	SUROWICA	8 GODZ	8.00 zł	9.84 zł
51	323	423	GAMMAGLUTAMYLO - TRANSFERAZA - GGTP	SUROWICA	8 GODZ	8.00 zł	9.84 zł
52	374	474	GAZOMETRIA	KREW TĘTNICZA, KREW WŁOŚNICZKOWA	60 MIN.	20.00 zł	24.60 zł
53	343	443	GAZOMETRIA Z JONOGRAMEM (SÓD, POTAS, CHLORKI)	KREW TĘTNICZA, KREW WŁOŚNICZKOWA	60 MIN.	25.00 zł	30.75 zł
54	329	429	JONOGRAM (SÓD, POTAS, CHLORKI)	SUROWICA	3 GODZ	12.00 zł	14.76 zł
55	375	475	MAŁY JONOGRAM (SÓD, POTAS)	SUROWICA	3 GODZ.	10.00 zł	12.30 zł
56	398	498	PARAMETRY KRYTYCZNE (GLUKOZA, KREATYNINA, SÓD, POTAS, CHLORKI, MLECZANY, WAPŃ ZJONIZOWANY, KARBOKSYHEMOGLOBINA, OSMOLARNOŚĆ)	KREW TĘTNICZA, KREW WŁOŚNICZKOWA	30 MIN	25.00 zł	30.75 zł
57	325	425	KINAZA KREATYNYNOWA CK	SUROWICA	8 GODZ.	9.00 zł	11.07 zł
58	317	417	KREATYNINA	SUROWICA	8 GODZ.	8.00 zł	9.84 zł
59	318	418	KWAS MOCZOWY	SUROWICA	8 GODZ.	9.00 zł	11.07 zł
60	397	497	KARBOKSY-HEMOGLOBINA HbCO	KREW TĘTNICZA, KREW WŁOŚNICZKOWA	30 MIN	25.00 zł	30.75 zł
61	332	432	MAGNEZ	SUROWICA	8 GODZ.	9.00 zł	11.07 zł
62	316	416	MOCZNIK	SUROWICA	8 GODZ	9.00 zł	11.07 zł
63	336	436	TRIGLICERYDY	SUROWICA	8 GODZ.	9.00 zł	11.07 zł
64	330	430	WAPŃ CAŁKOWITY	SUROWICA	8 GODZ.	9.00 zł	11.07 zł
65	396	496	WAPŃ ZJONIZOWANY	KREW TĘTNICZA, KREW WŁOŚNICZKOWA, SUROWICA	30 MIN	25.00 zł	30.75 zł
66			DEHYDROGENAZA MLECZANOWA	SUROWICA	24 GODZ.	9.00 zł	11.07 zł
67			KWASY ŻÓŁCIOWE	SUROWICA	24 GODZ.	30.00 zł	36.90 zł
68			LIPAZA	SUROWICA	24 GODZ.	10.00 zł	12.30 zł
69	341	441	ODCZYN WAALER - ROSA	SUROWICA	8 GODZ.	14.00 zł	17.22 zł
70			ASO ILOŚCIOWO	SUROWICA	24 GODZ.	14.00 zł	17.22 zł
71			RF - ILOŚCIOWO	SUROWICA	24 GODZ.	14.00 zł	17.22 zł
72	384	484	MONONUKLEOZA ZAKAŻNA TEST LATEKSOWY	SUROWICA	8 GODZ.	20.00 zł	24.60 zł
73	338	438	CRP - ILOŚCIOWO	SUROWICA	8 GODZ	16.00 zł	19.68 zł

BADANIA HORMONALNE

74	344	444	TSH - III GENERACJA	SUROWICA	8 GODZ	20.00 zł	24.60 zł
75	345	445	ft 4	SUROWICA	8 GODZ	18.00 zł	22.14 zł
76	357	457	ft 3	SUROWICA	8 GODZ	18.00 zł	22.14 zł
77	394	494	ANTY - TPO	SUROWICA	8 GODZ	40.00 zł	49.20 zł
78	395	495	ANTY - Tg	SUROWICA	8 GODZ	40.00 zł	49.20 zł

79			LUTEINIZUJĄCY HORMON (LUTROPINA)	SUROWICA	24 GODZ.	20.00 zł	24.60 zł
80			PARATHORMON INTACT	SUROWICA	24 GODZ.	30.00 zł	36.90 zł
81			PROGESTERON	SUROWICA	24 GODZ.	20.00 zł	24.60 zł
82			PROLAKTYNA	SUROWICA	24 GODZ.	20.00 zł	24.60 zł
83			TESTOSTERON	SUROWICA	24 GODZ.	20.00 zł	24.60 zł
84			TESTOSTERON WOLNY	SUROWICA	24 GODZ.	35.00 zł	43.05 zł
85			KORTYZOL	SUROWICA		27.00 zł	33.21 zł
86			KALCYTONINA	SUROWICA	3 - 5 DNI	55.00 zł	67.65 zł
87			Anty-Mullerian Hormon (Marker spadku płodności)	SUROWICA	14 DNI	120.00 zł	147.60 zł
88			ESTRADIOL	SUROWICA	24 GODZ.	20.00 zł	24.60 zł
89			FOLIKULOTROPOWY HORMON (Folitropina)	SUROWICA	24 GODZ.	20.00 zł	24.60 zł
90			GLOBULINA WIAŻĄCA HORMONY PŁCIOWE	SUROWICA	24 GODZ.	30.00 zł	36.90 zł
91			INSULINA	SUROWICA	24 GODZ.	25.00 zł	30.75 zł

MARKERY NOWOTWOROWE

92	387	487	CEA	SUROWICA	8 GODZ	35.00 zł	43.05 zł
93	388	488	CA 19 - 9	SUROWICA	8 GODZ	45.00 zł	55.35 zł
94	389	489	HCG ILOŚCIOWO	SUROWICA	8 GODZ	35.00 zł	43.05 zł
95			beta HCG ILOŚCIOWO	SUROWICA	8 GODZ	30.00 zł	36.90 zł
96			ALFA-FETOPROTEINA	SUROWICA	24 GODZ.	25.00 zł	30.75 zł
97			β2 - mikroglobulina	SUROWICA	24 GODZ.	40.00 zł	49.20 zł
98			HE4	SUROWICA	24 GODZ.	70.00 zł	86.10 zł
99			ROMA test	SUROWICA	24 GODZ.	90.00 zł	110.70 zł
100	326	426	M2PK	KAŁ		130.00 zł	159.90 zł
101	399	499	OZNACZENIE KALPROTEKTYNY jakościowo	KAŁ		55.00 zł	67.65 zł
102			OZNACZENIE KALPROTEKTYNY ilościowo	KAŁ		100.00 zł	123.00 zł
103			ANTYGEN NOWOTWOROWY 15-3 (RAK SUTKA)	SUROWICA	24 GODZ.	25.00 zł	30.75 zł
104			ANTYGEN NOWOTWOROWY 125 (RAK JAJNIKA)	SUROWICA	24 GODZ.	30.00 zł	36.90 zł
105			ANTYGEN NOWOTWOROWY 72-4 (RAK ŻOŁĄDKA)	SUROWICA	14 DNI	105.00 zł	129.15 zł
106	347	447	ANTYGEN SPECYFICZNY GRUCZOŁU KROKOWEGO PROSTATY PSA	SUROWICA	24 GODZ.	30.00 zł	36.90 zł
107			ANTYGEN SPECYFICZNY GRUCZOŁU KROKOWEGO PROSTATY WOLNY fPSA	SUROWICA	24 GODZ.	30.00 zł	36.90 zł

DIAGNOSTYKA MIĘŚNIA SERCOWEGO (ZAWAŁ, NIEWYDOLNOŚĆ LEWOKOMOROWA)

108	327	427	TROPONINA	SUROWICA	2 GODZ	35.00 zł	43.05 zł
109	376	476	CK – MB MASS	SUROWICA	2 GODZ	35.00 zł	43.05 zł
110	390	490	NT – pro BNP	SUROWICA	24 GODZ	120.00 zł	147.60 zł
111			Homocysteina	SUROWICA	24 GODZ	60.00 zł	73.80 zł

DIAGNOSTYKA WIRUSOLOGICZNA - WĄTROBY

112	348	448	ANTYGEN HBs	SUROWICA		20.00 zł	24.60 zł
113	346	446	PRZECIWCIAŁA anty HBs	SUROWICA		35.00 zł	43.05 zł
114	337	437	PRZECIWCIAŁA anty HCV	SUROWICA		30.00 zł	36.90 zł

DIAGNOSTYKA WIRUSOLOGICZNA

115			CHLAMYDIA PNEUMONIAE p/c IgA	SUROWICA	7 – 14 DNI	30.00 zł	36.90 zł
116			CHLAMYDIA PNEUMONIAE p/c IgG	SUROWICA	7 – 14 DNI	35.00 zł	43.05 zł
117			CHLAMYDIA PNEUMONIAE p/c IgM	SUROWICA	7 – 14 DNI	30.00 zł	36.90 zł
118			CYTOMEGALIA p/c IgG	SUROWICA	24 GODZ.	35.00 zł	43.05 zł
119			CYTOMEGALIA p/c IgM	SUROWICA	24 GODZ.	25.00 zł	30.75 zł
120			CYTOMEGALIA p/c IgG (AWIDNOŚĆ)	SUROWICA	7 – 14 DNI	55.00 zł	67.65 zł
121			EBV VCA IgM + EBV VCA IgG + EBV EBNA-1 IgG	SUROWICA	24 GODZ.	115.00 zł	141.45 zł
122			HELICOBACTER PYROLI – IgG	SUROWICA		30.00 zł	36.90 zł
123			PNEUMOCYSTOZA (Pneumocystis jiroveci) p/c IgG/IgM	SUROWICA	14 DNI	190.00 zł	233.70 zł
124			RSV (Respiratory syncytial virus) IgG i IgM	SUROWICA	14 DNI	140.00 zł	172.20 zł
125			Toxoplasma gondii IgM	SUROWICA		30.00 zł	36.90 zł
126			Toxoplasma gondii IgG	SUROWICA		30.00 zł	36.90 zł
127			Toxoplasma gondii awidność IgG	SUROWICA		45.00 zł	55.35 zł
128			Toksoplazma gondii + Różyczka + Cytomegalia + Herpes simplex p/c IgG/IgM	SUROWICA	24 GODZ.	115.00 zł	141.45 zł
129			Human Immunodeficiency Virus (HIV)*	SUROWICA	24 GODZ	30.00 zł	36.90 zł
130			Human Immunodeficiency Virus (HIV) test potwierdzenia Western-Blot*	SUROWICA		250.00 zł	307.50 zł

* badanie tylko dla pacjentów hospitalizowanych

DIAGNOSTYKA W KIERUNKU KORONAWIRUSA

131			Ilościowe oznaczanie przeciwciał w klasie IgM w kierunku koronawirusa SARS CoV - 2	SUROWICA	12 GODZ.	110.00 zł	135.30 zł
132			Ilościowe oznaczanie przeciwciał w klasie IgG w kierunku koronawirusa SARS CoV - 2	SUROWICA	12 GODZ.	110.00 zł	135.30 zł
133			PAKIET- Ilościowe oznaczanie przeciwciał w klasie IgM, IgG w kierunku koronawirusa SARS CoV - 2	SUROWICA	12 GODZ.	200.00 zł	246.00 zł
134			Ilościowe oznaczanie przeciwciał w klasie IgM w kierunku koronawirusa SARS CoV - 2 - Pracownik	SUROWICA	12 GODZ.	60.00 zł	73.80 zł
135			Ilościowe oznaczanie przeciwciał w klasie IgG w kierunku koronawirusa SARS CoV - 2 - Pracownik	SUROWICA	12 GODZ.	60.00 zł	73.80 zł
136			PAKIET- Ilościowe oznaczanie przeciwciał w klasie IgM, IgG w kierunku koronawirusa SARS CoV - 2 Pracownik	SUROWICA	12 GODZ.	110.00 zł	135.30 zł
137			Test antygenowy	WYMAZ	8 GODZ.	60.00 zł	73.80 zł
138			Test antygenowy Pracownik	WYMAZ	8 GODZ.	50.00 zł	61.50 zł

SEROLOGIA GRUP KRWI

139	301	401	GRUPA KRWI + RhD + allopl/c	OSOCZE	8 GODZ.	40.00 zł	49.20 zł
140	302	402	OZNACZENIE ALLOPRZECIWCIAŁ ODPORNOŚCIOWYCH ODCZYN COOMBSA	OSOCZE	8 GODZ.	30.00 zł	36.90 zł
141			GRUPA KRWI Z KARTA IDENTYFIKACYJNĄ (DWA OZNACZENIA)	OSOCZE	24 GODZ.	85.00 zł	104.55 zł

DIAGNOSTYKA ALERGII

142	391	491	IgE CAŁKOWITE	SUROWICA	8 GODZ.	40.00 zł	49.20 zł
143			IgE sp. CHWASTY	SUROWICA	24 GODZ.	40.00 zł	49.20 zł
144			IgE sp. GRZYBY, PLEŚNIE	SUROWICA	24 GODZ.	40.00 zł	49.20 zł

145			IgE sp. PANEL MIESZANY (pediatryczny) – 27 alergenów	SUROWICA	7 – 14 DNI	130.00 zł	159.90 zł
146			IgE sp. panel pokarmowy – 20 alergenów	SUROWICA	7 – 14 DNI	130.00 zł	159.90 zł
147			IgE sp. panel wziewny – 20 alergenów	SUROWICA	7 – 14 DNI	130.00 zł	159.90 zł
148			IgE sp. profil alergologiczny – ZWIERZĘTA – 10 alergenów	SUROWICA	7 DNI	70.00 zł	86.10 zł
149			IgE sp. profil alergologiczny – DRZEWA – 10 alergenów	SUROWICA	7 DNI	70.00 zł	86.10 zł
150			IgE sp. profil alergologiczny – ALERGENY DOMOWE – 10 alergenów	SUROWICA	7 DNI	70.00 zł	86.10 zł
151			IgE sp. profil alergologiczny – TRAWY i CHWASTY – 10 alergenów	SUROWICA	7 DNI	70.00 zł	86.10 zł
152			IgE sp. profil alergologiczny – NABIAŁ i ORZECHY – 10 alergenów	SUROWICA	7 DNI	70.00 zł	86.10 zł
153			IgE sp. profil alergologiczny – OWOCE – 10 alergenów	SUROWICA	7 DNI	70.00 zł	86.10 zł
154			IgE sp. profil alergologiczny – WARZYWA – 10 alergenów	SUROWICA	7 DNI	70.00 zł	86.10 zł
155			IgE sp. profil alergologiczny – MAKA i MIĘSO – 10 alergenów	SUROWICA	7 DNI	70.00 zł	86.10 zł
156			IgE sp. TRAWY PÓŹNE – panel – 5 alergenów	SUROWICA	24 GODZ.	32.00 zł	39.36 zł
157			IgE sp. TRAWY WCZESNE – panel – 5 alergenów	SUROWICA	24 GODZ.	32.00 zł	39.36 zł
158			IgE sp. DRZEWA MIESZANKA (Olcha szara T2, Brzoza brodawkowata T3, Leszczyna T4, Wierzba T12, Dąb T7)	SUROWICA	24 GODZ.	40.00 zł	49.20 zł
159			IgE sp. KURZ DOMOWY (mieszanka)	SUROWICA	7 – 14 DNI	40.00 zł	49.20 zł
160			IgE sp. PIERZE-mix (gęś, indyk, kaczka, kura)	SUROWICA	7 – 14 DNI	40.00 zł	49.20 zł
161			IgE sp. RYBY, SKORUPIAKI, OWOCE MORZA (dorsz, krewetka, łosoś, małż jadalny, tuńczyk)	SUROWICA	7 – 14 DNI	30.00 zł	36.90 zł

DIAGNOSTYKA BORELIOZY							
162	392	492	p/c LYME IgG	SUROWICA	8 GODZ.	45.00 zł	55.35 zł
163	393	493	p/c LYME IgM	SUROWICA	8 GODZ.	45.00 zł	55.35 zł
164			BORELIOZA p/c IgG (Test potwierdzenia Western - Blot)	SUROWICA	3 DNI	80.00 zł	98.40 zł
165			BORELIOZA p/c IgM (Test potwierdzenia Western - Blot)	SUROWICA	3 DNI	80.00 zł	98.40 zł

DIAGNOSTYKA AUTOIMMUNOLOGICZNA							
166			P/c p/ cyklicznemu cytrulinowanemu peptydowi anty - CCP	SUROWICA	24 GODZ.	50.00 zł	61.50 zł
167			P/c p/jądrowe met. IF - test przesiewowy ANA 1	SUROWICA	14 DNI	35.00 zł	43.05 zł
168			P/c p/jądrowe met. IF - oznaczenie miana ANA 2	SUROWICA		80.00 zł	98.40 zł
169			test potwierdzenia ANA 3	SUROWICA	14 DNI	105.00 zł	129.15 zł
170			P/c p/ receptorom TSH met. ELISA TRAb	SUROWICA	14 - 21 DNI	48.00 zł	59.04 zł

DIAGNOSTYKA PARAZYTOLOGIA							
171	378	478	BADANIE KAŁU W KIERUNKU PASOŻYTÓW (Badanie z flitrem separującym jaja pasożytów)	KAŁ	8 GODZ.	20.00 zł	24.60 zł
172	310	410	BADANIE KAŁU W KIERUNKU OWSIKÓW	KAŁ	8 GODZ	20.00 zł	24.60 zł
173	380	480	GIARDIA LAMBLIA ANTYGEN	KAŁ	8 GODZ.	35.00 zł	43.05 zł
174			ECHINOKOZOZA (Tasiemiec bąblowcowy, Echinococcus granulocis)	SUROWICA	14 - 21 DNI	360.00 zł	442.80 zł
175			GLISTA LUDZKA (Ascaris lumbricoides) p/c IgG	SUROWICA	14 DNI	30.00 zł	36.90 zł
176			TOKSOKAROZA (Toxocara canis) p/c IgG	SUROWICA	7 DNI	65.00 zł	79.95 zł

DIAGNOSTYKA CUKRZYCY							
177	315	415	GLUKOZA	SUROWICA	8 GODZ	8.00 zł	9.84 zł
178	371	471	GLUKOZA - MIKROMETODA	SUROWICA	2 GODZ	8.00 zł	9.84 zł

179	372	472	DOUSTNY TEST TOLERANCJI GLUKOZY - KRZYWA DWUPUNKTOWA	SUROWICA	3 GODZ.	20.00 zł	24.60 zł
180	373	473	DOUSTNY TEST TOLERANCJI GLUKOZY - KRZYWA CZTEROPUNKTOWA	SUROWICA	3 GODZ.	30.00 zł	36.90 zł
181			MIKROALBUMINY	MOCZ	24 GODZ.	25.00 zł	30.75 zł
182			HEMOGLOBINA GLIKOWANA (metodą HPLC)	EDTA	24 GODZ.	25.00 zł	30.75 zł

DIAGNOSTYKA ANEMII

183	333	433	ŻELAZO	SUROWICA	8 GODZ.	9.00 zł	11.07 zł
184			CAŁKOWITA ZDOLNOŚĆ WIĄZANIA ŻELAZA - TIBC	SUROWICA	24 GODZ.	10.00 zł	12.30 zł
185			FERRYTYNA	SUROWICA	24 GODZ.	25.00 zł	30.75 zł
186			TRANSFERYNA	SUROWICA	24 GODZ.	20.00 zł	24.60 zł
187			KWAS FOLIOWY	SUROWICA	24 GODZ.	30.00 zł	36.90 zł
188			WITAMINA B12	SUROWICA	24 GODZ.	30.00 zł	36.90 zł

WITAMINY

189	174	274	WITAMINA D3 - kalcydiol	SUROWICA	24 GODZ.	60.00 zł	73.80 zł
-----	-----	-----	----------------------------	----------	----------	----------	----------

DIAGNOSTYKA KIŁY

190			KIŁA: (Fluorescens Treponema antibodies absorption test) FTA	SUROWICA	7 DNI	35.00 zł	43.05 zł
191			KIŁA: (Treponema pallidum) FTA - ABS	SUROWICA	7 DNI	35.00 zł	43.05 zł
192			KIŁA: (Treponema pallidum) test hemaglutynacji	SUROWICA	7 DNI	60.00 zł	73.80 zł
193			KIŁA: VDRL test mikroklączkujący kardiolidowy	SUROWICA	24 GODZ.	10.00 zł	12.30 zł
194	349	449	RPR - DIAGNOSTYKA KIŁY	SUROWICA	8 GODZ	12.00 zł	14.76 zł

DIAGNOSTYKA CHORÓB BAKTERYJNYCH

195			KRZTUSIEC (Bordetella pertussis) p/c IgA	SUROWICA	14 - 21 DNI	40.00 zł	49.20 zł
196			KRZTUSIEC (Bordetella pertussis) p/c IgG	SUROWICA	14 - 21 DNI	40.00 zł	49.20 zł
197			MYCOPLASMA PNEUMONIAE p/c IgG	SUROWICA	24 GODZ.	35.00 zł	43.05 zł
198			MYCOPLASMA PNEUMONIAE p/c IgM	SUROWICA	24 GODZ.	35.00 zł	43.05 zł

199			YERSINIA p/c IgA	SUROWICA	7 - 14 DNI	33.00 zł	40.59 zł
200			YERSINIA p/c IgG	SUROWICA	7 - 14 DNI	33.00 zł	40.59 zł
201			YERSINIA p/c IgM	SUROWICA	7 - 14 DNI	33.00 zł	40.59 zł
202	385	485	PROKALCYTONINA – TEST ILOŚCIOWY	SUROWICA	8 GODZ.	85.00 zł	104.55 zł

BIAŁKA SPECYFICZNE

203			IMMUNOGLOBULINY KLASY IgA	SUROWICA	24 GODZ.	30.00 zł	36.90 zł
204			IMMUNOGLOBULINY KLASY IgG	SUROWICA	24 GODZ.	30.00 zł	36.90 zł
205			IMMUNOGLOBULINY KLASY IgM	SUROWICA	24 GODZ.	30.00 zł	36.90 zł

MONITOROWANIE TERAPII

206			Karbamazepina	SUROWICA		30.00 zł	36.90 zł
207			Kwas walproinowy	SUROWICA		30.00 zł	36.90 zł

Panel badań przesiewowych - PODSTAWOWY DOROŚLI

1. KOBIECY

Lp	Nr kasowy I	Nr kasowy II	USŁUGA	MATERIAŁ	CZAS OCZEKIWANIA	CENA BADANIA PODSTAWOWEGO SKIEROWANIE	CENA BADANIA PODSTAWOWEGO BEZ SKIEROWANIA + 23% VAT	CENA PANELU ZE SKIEROWANIEM	CENA PANELU BEZ SKIEROWANIA + 23% VAT
206	162	262	POBRANIE KRWI ŻYLNEJ W MIEJSCU	KREW ŻYLNĄ		6.00 zł	7.38 zł		
			MORFOLOGIA	EDTA	8 GODZ	8.00 zł	9.84 zł		
			LEUKOGRAM	EDTA	8 GODZ	10.00 zł	12.30 zł		
			OB	CYTRYNIAN	8 GODZ	5.00 zł	6.15 zł		
			BADANIE OGÓLNE MOCZU	MOCZ	8 GODZ.	10.00 zł	12.30 zł		
			GLUKOZA	SUROWICA	8 GODZ	8.00 zł	9.84 zł		
			CRP - ILOŚCIOWO	SUROWICA	8 GODZ	16.00 zł	19.68 zł		
			TSH - III GENERACJA	SUROWICA	8 GODZ	20.00 zł	24.60 zł		
			ŻELAZO	SUROWICA	8 GODZ	9.00 zł	11.07 zł		
Cena panelu						92.00 zł	113.16 zł	60.00 zł	73.80 zł

2. MĘŻCZYŹNI

Lp	Nr kasowy I	Nr kasowy II	USŁUGA	MATERIAŁ	CZAS OCZEKIWANIA	CENA BADANIA PODSTAWOWEGO SKIEROWANIE	CENA BADANIA PODSTAWOWEGO BEZ SKIEROWANIA + 23% VAT	CENA PANELU ZE SKIEROWANIEM	CENA PANELU BEZ SKIEROWANIA + 23% VAT
207	163	263	POBRANIE KRWI ŻYLNEJ W MIEJSCU	KREW ŻYLNĄ		6.00 zł	7.38 zł		
			MORFOLOGIA	EDTA	8 GODZ	8.00 zł	9.84 zł		
			LEUKOGRAM	EDTA	8 GODZ	10.00 zł	12.30 zł		
			OB	CYTRYNIAN	8 GODZ	5.00 zł	6.15 zł		
			BADANIE OGÓLNE MOCZU	MOCZ	8 GODZ.	10.00 zł	12.30 zł		
			GLUKOZA	SUROWICA	8 GODZ	8.00 zł	9.84 zł		
			CRP - ILOŚCIOWO	SUROWICA	8 GODZ	16.00 zł	19.68 zł		
			TSH - III GENERACJA	SUROWICA	8 GODZ	20.00 zł	24.60 zł		
			PSA CAŁKOWITE	SUROWICA	8 GODZ	35.00 zł	43.05 zł		
Cena panelu						118.00 zł	145.14 zł	80.00 zł	98.40 zł

3. DZIECI :

Lp	Nr kasowy I	Nr kasowy II	USŁUGA	MATERIAŁ	CZAS OCZEKIWANIA	CENA BADANIA PODSTAWOWEGO <u>SKIEROWANIE</u>	CENA BADANIA PODSTAWOWEGO BEZ SKIEROWANIA + 23% VAT	CENA PANELU ZE SKIEROWANIEM	CENA PANELU BEZ SKIEROWANIA + 23% VAT
208	164	264	POBRANIE KRWI WŁOŚNICZKOWE J	KREW WŁOŚNICZKOWA		8.00 zł	9.84 zł	40.00 zł	49.00 zł
			MORFOLOGIA	EDTA	8 GODZ	8.00 zł	9.84 zł		
			LEUKOGRAM	EDTA	8 GODZ	10.00 zł	12.30 zł		
			BADANIE OGOLNE MOCZU	MOCZ	8 GODZ.	10.00 zł	12.30 zł		
			CRP - ILOŚCIOWO	SUROWICA	8 GODZ	16.00 zł	19.68 zł		
			ŻELAZO	SUROWICA	8 GODZ	9.00 zł	11.07 zł		
Cena panelu						61.00 zł	75.03 zł		

Panel badań przesiewowych - ROZSZERZONY DOROŚLI

1. KOBIECY

Lp	Nr kasowy I	Nr kasowy II	USŁUGA	MATERIAŁ	CZAS OCZEKIWANIA	CENA BADANIA PODSTAWOWEGO <u>SKIEROWANIE</u>	CENA BADANIA PODSTAWOWEGO BEZ SKIEROWANIA + 23% VAT	CENA PANELU ZE SKIEROWANIEM	CENA PANELU BEZ SKIEROWANIA + 23% VAT
209	165	265	POBRANIE KRWI ŻYLNIEJ W MIEJSCU	KREW ŻYLNĄ		6.00 zł	7.38 zł		
			MORFOLOGIA	EDTA	8 GODZ	8.00 zł	9.84 zł		
			LEUKOGRAM	EDTA	8 GODZ	10.00 zł	12.30 zł		
			OB	CYTRYNIAN	8 GODZ	5.00 zł	6.15 zł		
			BADANIE OGÓLNE MOCZU	MOCZ	8 GODZ.	10.00 zł	12.30 zł		
			GLUKOZA	SUROWICA	8 GODZ	8.00 zł	9.84 zł		
			CHOLESTEROL CAŁKOWITY	SUROWICA	8 GODZ	8.00 zł	9.84 zł		
			CHOLESTEROL HDL	SUROWICA	8 GODZ	13.00 zł	15.99 zł		
			CHOLESTEROL LDL - WYLICZANY	SUROWICA	8 GODZ	1.00 zł	1.23 zł		
			TRIGLICERYDY	SUROWICA	8 GODZ.	9.00 zł	11.07 zł		
			CRP - ILOŚCIOWO	SUROWICA	8 GODZ	16.00 zł	19.68 zł		
			TSH - III GENERACJA	SUROWICA	8 GODZ	20.00 zł	24.60 zł		
			ŻELAZO	SUROWICA	8 GODZ	9.00 zł	11.07 zł		
			KREATYNINA	SUROWICA	8 GODZ.	8.00 zł	9.84 zł		
			ALT	SUROWICA	8 GODZ	8.00 zł	9.84 zł		
GGTP	SUROWICA	8 GODZ	8.00 zł	9.84 zł					
Cena panelu						147.00 zł	180.81 zł	100.00 zł	123.00 zł

Panel badań przesiewowych - ROZSZERZONY DOROŚLI

2. MĘŻCZYŹNI:

Lp	Nr kasowy I	Nr kasowy II	USŁUGA	MATERIAŁ	CZAS OCZEKIWANIA	CENA BADANIA PODSTAWOWEGO SKIEROWANIE	CENA BADANIA PODSTAWOWEGO BEZ SKIEROWANIA + 23% VAT	CENA PANELU ZE SKIEROWANIEM	CENA PANELU BEZ SKIEROWANIA + 23% VAT
210	166	266	POBRANIE KRWI ŻYLNEJ W MIEJSCU	KREW ŻYLNĄ		6.00 zł	7.38 zł		
			MORFOLOGIA	EDTA	8 GODZ	8.00 zł	9.84 zł		
			LEUKOGRAM	EDTA	8 GODZ	10.00 zł	12.30 zł		
			OB	CYTRYNIAN	8 GODZ	5.00 zł	6.15 zł		
			BADANIE OGÓLNE MOCZU	MOCZ	8 GODZ.	10.00 zł	12.30 zł		
			GLUKOZA	SUROWICA	8 GODZ	8.00 zł	9.84 zł		
			CHOLESTERÓŁ CAŁKOWITY	SUROWICA	8 GODZ	8.00 zł	9.84 zł		
			CHOLESTERÓŁ HDL	SUROWICA	8 GODZ	13.00 zł	15.99 zł		
			CHOLESTERÓŁ LDL - WYLICZANY	SUROWICA	8 GODZ	1.00 zł	1.23 zł		
			TRIGLICERYDY	SUROWICA	8 GODZ.	9.00 zł	11.07 zł		
			CRP - ILOŚCIOWO	SUROWICA	8 GODZ	16.00 zł	19.68 zł		
			TSH - III GENERACJA	SUROWICA	8 GODZ	20.00 zł	24.60 zł		
			ŻELAZO	SUROWICA	8 GODZ	8.00 zł	9.84 zł		
			KREATYNINA	SUROWICA	8 GODZ.	8.00 zł	9.84 zł		
			ALT	SUROWICA	8 GODZ	8.00 zł	9.84 zł		
GGTP	SUROWICA	8 GODZ	8.00 zł	9.84 zł					
PSA CAŁKOWITE	SUROWICA	8 GODZ	35.00 zł	43.05 zł					
Cena panelu						181.00 zł	226.63 zł	130.00 zł	159.90 zł

Panel badań przesiewowych - OCENA GOSPODARKI LIPIDOWEJ

Lp	Nr kasowy I	Nr kasowy II	USŁUGA	MATERIAŁ	CZAS OCZEKIWANIA	CENA BADANIA PODSTAWOWEGO <u>SKIEROWANIE</u>	CENA BADANIA PODSTAWOWEGO BEZ SKIEROWANIA + 23% VAT	CENA PANELU ZE SKIEROWANIEM	CENA PANELU BEZ SKIEROWANIA + 23% VAT
211	167	267	POBRANIE KRWI ŻYLNEJ W MIEJSCU	KREW ŻYLNĄ		6.00 zł	7.38 zł		
			CHOLESTEROL CAŁKOWITY	SUROWICA	8 GODZ	8.00 zł	9.84 zł		
			CHOLESTEROL HDL	SUROWICA	8 GODZ	13.00 zł	15.99 zł		
			CHOLESTEROL LDL - WYLICZANY	SUROWICA	8 GODZ	1.00 zł	1.23 zł		
			TRIGLICERYDY	SUROWICA	8 GODZ.	9.00 zł	11.07 zł		
Cena panelu						37.00 zł	45.51 zł	25.00 zł	30.75 zł

Panel badań przesiewowych - OCENA FUNKCJI NEREK
PANEL PODSTAWOWY

Lp	Nr kasowy I	Nr kasowy II	USŁUGA	MATERIAŁ	CZAS OCZEKIWANIA	CENA BADANIA PODSTAWOWEGO <u>SKIEROWANIE</u>	CENA BADANIA PODSTAWOWEGO BEZ SKIEROWANIA + 23% VAT	CENA PANELU ZE SKIEROWANIEM	CENA PANELU BEZ SKIEROWANIA + 23% VAT
212	168	268	POBRANIE KRWI ŻYLNEJ W MIEJSCU	KREW ŻYLNĄ		6.00 zł	7.38 zł		
			KREATYNINA	SUROWICA	8 GODZ.	8.00 zł	9.84 zł		
			MOCZNIK	SUROWICA	8 GODZ	9.00 zł	11.07 zł		
			KWAS MOCZOWY	SUROWICA	8 GODZ.	9.00 zł	11.07 zł		
			BADANIE OGOLNE MOCZU	MOCZ	8 GODZ.	10.00 zł	12.30 zł		
Cena panelu						42.00 zł	51.66 zł	29.00 zł	35.67 zł

Panel badań przesiewowych - OCENA FUNKCJI NEREK
PANEL ROZSZERZONY

Lp	Nr kasowy I	Nr kasowy II	USŁUGA	MATERIAŁ	CZAS OCZEKIWANIA	CENA BADANIA PODSTAWOWEGO <u>SKIEROWANIE</u>	CENA BADANIA PODSTAWOWEGO BEZ SKIEROWANIA + 23% VAT	CENA PANELU ZE SKIEROWANIEM	CENA PANELU BEZ SKIEROWANIA + 23% VAT
213	169	269	POBRANIE KRWI ŻYLNEJ W MIEJSCU	KREW ŻYLNĄ		6.00 zł	7.38 zł		
			KREATYNINA	SUROWICA	8 GODZ.	8.00 zł	9.84 zł		
			MOCZNIK	SUROWICA	8 GODZ	9.00 zł	11.07 zł		
			KWAS MOCZOWY	SUROWICA	8 GODZ.	9.00 zł	11.07 zł		
			BADANIE OGÓLNE MOCZU	MOCZ	8 GODZ.	10.00 zł	12.30 zł		
			WAPŃ CAŁKOWITY	SUROWICA	8 GODZ.	9.00 zł	11.07 zł		
			FOSFORANY NIEORGANICZNE	SUROWICA	8 GODZ	8.00 zł	9.84 zł		
			SÓD	SUROWICA	8 GODZ	10.00 zł	12.30 zł		
			POTAS	SUROWICA	8 GODZ		0.00 zł		
Cena panelu						69.00 zł	84.87 zł	45.00 zł	55.35 zł

Panel badań przesiewowych - PANEL GASTROLOGICZNY

Lp	Nr kasowy I	Nr kasowy II	USŁUGA	MATERIAŁ	CZAS OCZEKIWANIA	CENA BADANIA PODSTAWOWEGO <u>SKIEROWANIE</u>	CENA BADANIA PODSTAWOWEGO BEZ SKIEROWANIA + 23% VAT	CENA PANELU ZE SKIEROWANIEM	CENA PANELU BEZ SKIEROWANIA + 23% VAT
214	172	272	KAŁ - KREW UTAJONA	KAŁ	8 GODZ.	16.00 zł	19.68 zł		
			GIARDIA LAMBLIA ANTYGEN	KAŁ	8 GODZ	35.00 zł	43.05 zł		
			BADANIE KAŁU W KIERUNKU PASOZYTOW	KAŁ	8 GODZ.	20.00 zł	24.60 zł		
			POSIEW KAŁU	KAŁ	4 - 5 DNI	20.00 zł	24.60 zł		
			LAKTOFERYNA W KALE	KAŁ	1 GODZ.	40.00 zł	49.20 zł		
Cena panelu						131.00 zł	161.13 zł	85.00 zł	104.55 zł

Panel badań przesiewowych - PANEL KARDIOLOGICZNY

Lp	Nr kasowy I	Nr kasowy II	USŁUGA	MATERIAŁ	CZAS OCZEKIWANIA	CENA BADANIA PODSTAWOWEGO <u>SKIEROWANIE</u>	CENA BADANIA PODSTAWOWEGO BEZ SKIEROWANIA + 23% VAT	CENA PANELU ZE SKIEROWANIEM	CENA PANELU BEZ SKIEROWANIA + 23% VAT
215	173	273	POBRANIE KRWI ŻYLNEJ W MIEJSCU	KREW ŻYLNNA		6.00 zł	7.38 zł	80.00 zł	98.40 zł
			MORFOLOGIA	EDTA	8 GODZ	8.00 zł	9.84 zł		
			LEUKOGRAM	EDTA	8 GODZ	10.00 zł	12.30 zł		
			GLUKOZA	SUROWICA	8 GODZ	8.00 zł	9.84 zł		
			CHOLESTEROL CAŁKOWITY	SUROWICA	8 GODZ	8.00 zł	9.84 zł		
			CHOLESTEROL HDL	SUROWICA	8 GODZ	13.00 zł	15.99 zł		
			CHOLESTEROL LDL - WYLICZANY	SUROWICA	8 GODZ	1.00 zł	1.23 zł		
			TRIGLICERYDY	SUROWICA	8 GODZ.	9.00 zł	11.07 zł		
			TSH - III GENERACJA	SUROWICA	8 GODZ	20.00 zł	24.60 zł		
			KREATYNINA	SUROWICA	8 GODZ.	8.00 zł	9.84 zł		
			SÓD, POTAS	SUROWICA		10.00 zł	12.30 zł		
			KWAS MOCZOWY	SUROWICA	8 GODZ.	9.00 zł	11.07 zł		
MAGNEZ	SUROWICA	8 GODZ.	9.00 zł	11.07 zł					
Cena panelu						119.00 zł	157.44 zł	80.00 zł	98.40 zł

Koszt sporządzenia dokumentacji medycznej – zgodnie z cennikiem dokumentacji medycznej

Medyczne Laboratorium Diagnostyczne w ofercie skierowanej do podmiotów zewnętrznych (badania prywatne) świadczy usługę w trybie PILNE - CITO:

czas oczekiwania na pojedynczy parametr - jedna godzina

czas oczekiwania na komplet wyników do dwóch godzin na cały panel badań obejmujących zakresem:

hematologię

koagulologię

badania podstawowe

chemię kliniczną

CENA USŁUGI W TRYBIE CITO (PILNE): 100% DODATEK DO CENY PODSTAWOWEJ NETTO POJEDYNCZEGO PARAMETRU ZAWARTEJ W CENNIKU – nie dotyczy badań w Panelu

Świadczymy usługę pobrania materiału w domu klienta na terenie miasta Piekary Śląskie – usługa płatna 30,00 zł.

(konieczny wcześniejszy kontakt telefoniczny z Medycznym Laboratorium Diagnostycznym w celu uzgodnienia terminu pobrania materiału).


**CENNIK OBOWIĄZUJE W GODZINACH 7.00 – 15.00. W POZOSTALYCH GODZINACH W CZASIE TRWANIA DYŻURU MEDYCZNEGO. DNI WOLNE OD PRACY CENA POJEDYŃCZEGO PARAMETU x
1.5**

DOSTĘPNOŚĆ DO BADAŃ LABORATORYJNYCH KAŻDEGO DNIA TYGODNIA W TRYBIE 24 GODZINNEJ GOTOWOŚCI

**ULGA – 20 % CENY BADANIA NETTO DLA
PRACOWNIKÓW SZPITALA**

**ULGA – 10 % CENY BADANIA NETTO DLA
CZŁONKÓW RODZIN PRACOWNIKÓW**

Piekary Śląskie, 24.05.2022

 <p>PIEKARY ŚLĄSKIE</p>	<p><i>Samodzielny Publiczny Wojewódzki Szpital Chirurgii Urazowej im. dr. Janusza Daaba w Piekarach Śląskich</i></p> <p><i>Regulamin Organizacyjny</i></p>	<p><i>Symbol</i></p>	<p><i>DOD - 19</i></p>
--	--	----------------------	------------------------

Cennik nr 4:

Cennik usług medycznych świadczonych w poradniach specjalistycznych

Cennik usług:

- Poradni Chirurgii Urazowo-Ortopedycznej Dorosłych,
- Poradni Chirurgii Urazowo-Ortopedycznej Dzieci i Młodzieży,
- Poradni Rehabilitacyjnej,

Porada lekarska (bez diagnostyki obrazowej laboratoryjnej, mikrobiologicznej, procedur zabiegowych)	180,00 zł
Konsultacja lekarska (bez diagnostyki obrazowej, laboratoryjnej, mikrobiologicznej, procedur zabiegowych)	180,00 zł
Porada / konsultacja lekarska za pośrednictwem systemów teleinformatycznych lub systemów łączności (bez diagnostyki obrazowej, laboratoryjnej, mikrobiologicznej, procedur zabiegowych)	180,00 zł
Diagnostyka obrazowa – zgodnie z cennikiem usług Zakładu Diagnostyki Obrazowej	-
Diagnostyka laboratoryjna i mikrobiologiczna – zgodnie z cennikiem usług Medycznego Laboratorium Diagnostycznego	-


Procedury zabiegowe:

Założenie opatrunku (mały)	40,00 zł
Założenie opatrunku (średni)	60,00 zł
Otarcie naskórka (dezynfekcja i założenie opatrunku)	60,00 zł
Iniekcja domięśniowa leku (nie obejmuje ceny leku)	25,00 zł
Iniekcja dożylna leku (nie obejmuje ceny leku)	40,00 zł

Podanie kroplówki (nie obejmuje ceny leku)	50,00 zł
Założenie szyny Zimmera	50,00 zł
Założenie opatrunku gipsowego	100,00 zł
Założenie opatrunku z gipsu syntetycznego (nie obejmuje ceny gipsu, który pacjent dostarcza we własnym zakresie)	160,00 zł
Założenie opatrunku „ósemkowego” miękkiego	70,00 zł
Usunięcie opatrunku gipsowego	60,00 zł
Usunięcie szwów	50,00 zł
Punkcja stawu	110,00 zł

Szczepienia dla pracowników niemedycznych oraz rodzin pracowników:

Szczepienie przeciwko grypie	50,86 zł
------------------------------	----------

	<p><i>Samodzielny Publiczny Wojewódzki Szpital Chirurgii Urazowej im. dr. Janusza Daaba w Piekarach Śląskich</i></p> <p><i>Regulamin Organizacyjny</i></p>	<p><i>Symbol</i></p>	<p><i>DOD - 19</i></p>
---	--	----------------------	------------------------

Cennik nr 7:

Cennik udostępniania dokumentacji medycznej

CENNIK UDOSTĘPNIANIA DOKUMENTACJI MEDYCZNEJ*

LP.	DOKUMENTACJA MEDYCZNA	ZŁ.
501	<u>1 strona kopii lub wydruku dokumentacji medycznej**</u> - maksymalnie 0,00007 przeciętnego wynagrodzenia w poprzednim kwartale od pierwszego dnia następnego miesiąca po ogłoszeniu przez Prezesa Głównego Urzędu Statystycznego w Dzienniku Urzędowym Rzeczypospolitej Polskiej "Monitor Polski" na podstawie art. 20 pkt 2 ustawy z dnia 17 grudnia 1998 r. o emeryturach i rentach z Funduszu Ubezpieczeń Społecznych	0,43
505	<u>1 strona wyciągu lub odpisu dokumentacji medycznej sporządzonego na podstawie dokumentacji elektronicznej</u>	0,43
502	<u>1 strona wyciągu lub odpisu dokumentacji medycznej**</u> - maksymalnie 0,002 przeciętnego wynagrodzenia w poprzednim kwartale od pierwszego dnia następnego miesiąca po ogłoszeniu przez Prezesa Głównego Urzędu Statystycznego w Dzienniku Urzędowym Rzeczypospolitej Polskiej „Monitor Polski” na podstawie art. 20 pkt 2 ustawy z dnia 17 grudnia 1998 r. o emeryturach i rentach z Funduszu Ubezpieczeń Społecznych	12,47
503	<u>Udostępnienie dokumentacji medycznej na informatycznym nośniku danych**</u> - maksymalnie 0,0004 przeciętnego wynagrodzenia w poprzednim kwartale od pierwszego dnia następnego miesiąca po ogłoszeniu przez Prezesa Głównego Urzędu Statystycznego w Dzienniku Urzędowym Rzeczypospolitej Polskiej „Monitor Polski” na podstawie art. 20 pkt 2 ustawy z dnia 17 grudnia 1998 r. o emeryturach i rentach z Funduszu Ubezpieczeń Społecznych	2,49
504	<u>Koszt przygotowania do wysyłki i przesłania listem poleconym dokumentacji medycznej</u>	koszt według aktualnie obowiązujących stawek operatora pocztowego

*) Opłaty nie pobiera się w przypadku udostępniania dokumentacji medycznej:

- pacjentowi albo jego przedstawicielowi ustawowemu po raz pierwszy w żądanym zakresie (dotyczy również kosztów przygotowania do wysyłki i przesłania listem poleconym, kosztu przygotowania na informatycznym nośniku danych)
- w związku z postępowaniem, w sprawie przyznania świadczenia kompensacyjnego, o którym mowa w art. 17d ust. 1 ustawy z dnia 5 grudnia 2008 r. o zapobieganiu oraz zwalczaniu zakażeń i chorób zakaźnych u ludzi, prowadzonym przez Rzecznika Praw Pacjenta
- w związku z postępowaniem przed wojewódzką komisją do spraw orzekania o zdarzeniach medycznych,
- w przypadku udostępnienia dokumentacji medycznej Agencji Oceny Technologii Medycznych i Taryfikacji oraz Agencji Badań Medycznych.

***) Podstawa prawna: ustawa z dnia 6 listopada 2008 r. o prawach pacjenta i Rzeczniku Praw Pacjenta

Obowiązuje od dnia: 01.06.2022 roku.