

Zarządzenie wewnętrzne nr 19 / 2022

**Dyrektora Samodzielnego Publicznego
Wojewódzkiego Szpitala Chirurgii Urazowej
im. dr. Janusza Daaba w Piekarach Śląskich
z dnia 31.01.2022 r.**

**w sprawie ustalenia zmian w Regulaminie Organizacyjnym Samodzielnego Publicznego
Wojewódzkiego Szpitala Chirurgii Urazowej im. dr. Janusza Daaba w Piekarach Śląskich**

§1

W związku ze zmianami w strukturze organizacyjnej szpitala, zmianą cenników usług udzielanych w Medycznym Laboratorium Diagnostycznym i Całodobowym Ambulatorium Urazowo – Ortopedycznym przy Izbie Przyjęć, a także w celu doprecyzowania zasad funkcjonowania Szpitala, ustalą zmiany w „Regulaminie Organizacyjnym Samodzielnego Publicznego Wojewódzkiego Szpitala Chirurgii Urazowej im. dr. Janusza Daaba w Piekarach Śląskich”, pozytywnie zaopiniowane uchwałą Rady Społecznej nr 98/2022 z dnia 31 stycznia 2022r., stanowiące załącznik nr 1 do niniejszego Zarządzenia.

§2

Zobowiązuję Kierowników komórek organizacyjnych Szpitala oraz pracowników samodzielnych stanowisk pracy do zapoznania się z treścią zmian w Regulaminie i poinstruowania podległych pracowników w tym zakresie oraz do jego stosowania.

§3

Podanie treści zmian w Regulaminie Organizacyjnym do wiadomości ogółu pracowników następuje poprzez opublikowanie go w ogólnodostępnym katalogu w sieci szpitalnej.

§4

Nadzór nad wykonaniem Zarządzenia pełnię osobiście

§5

Zarządzenie wchodzi w życie z dniem podpisania, z wyjątkiem cennika Medycznego Laboratorium Diagnostycznego oraz cennika Całodobowego Ambulatorium Urazowo – Ortopedycznego przy Izbie Przyjęć, które zaczynają obowiązywać od dnia 01.02.2022 r.

p.o. DYREKTOR

[Podpis]
mgr inż. Elżbieta Jabłońska

p.o. Dyrektor

Opracował:

mgr Andrzej Ignacy

[Podpis]

Zaopiniowano pod względem formalno – prawnym:

RADCA PRAWNY

**Aleksandra Broda
(Kt-2276)**

[Podpis]

Zmiany w Regulaminie Organizacyjnym Samodzielnego Publicznego Wojewódzkiego Szpitala Chirurgii Urazowej im. dr. Janusza Daaba w Piekarach Śląskich.

- I. W rozdziale IV – „Struktura Organizacyjna Szpitala” w §6:
 1. w ust. 1, pkt 5 uchyla się lit. c.,
 2. w ust. 2 w lit a. wstęp do wyliczenia otrzymuje brzmienie:
„a) Z-ca Dyrektora ds. Administracyjno – Ekonomicznych”
- II. W rozdziale VII - „Przebieg procesu udzielania świadczeń zdrowotnych”:
 1. w §12:
 - a) ust. 2 oraz 3 otrzymują brzmienie:
„2. Poszczególne komórki organizacyjne udzielają świadczeń na podstawie harmonogramu przyjęć pacjentów oczekujących na udzielenie świadczenia.
3. Harmonogramy przyjęć prowadzi się w sposób zapewniający poszanowanie zasady sprawiedliwego, równego, niedyskryminującego i przejrzystego dostępu do świadczeń opieki zdrowotnej, zgodnie z kryteriami medycznymi oraz z obowiązującymi w tym zakresie przepisami prawa.”
 - b) uchyla się ust 4.
 2. w §17 lit. a. otrzymuje brzmienie:
„a) prawo do świadczeń z zakresu badań diagnostycznych kosztochłonnych (tomograf komputerowy, rezonans magnetyczny) wykonywanych na podstawie skierowania z poradni specjalistycznej oraz w dniu wypisu z oddziału szpitalnego lub Izby Przyjęć, wystawionego przez lekarza ubezpieczenia zdrowotnego lub felczera ubezpieczenia zdrowotnego,”
- III. W rozdziale IX - „Sposób kierowania jednostkami lub komórkami organizacyjnymi Szpitala” w §32 ust. 1 tiret drugie otrzymuje brzmienie:
„Z-ca Dyrektora ds. Administracyjno – Ekonomicznych”
- IV. W załączniku nr 1 – „Organizacja i zadania komórek organizacyjnych Szpitala”:
 1. w części dotyczącej Pionu Lecznictwa i Rehabilitacji:
 - a) w pkt. 3 uchyla się lit. v.,
 - b) uchyla się ust. XVIII.
 2. w części dotyczącej Pionu Ekonomiczno – Finansowo – Administracyjnego:
 - a) ust 2 otrzymuje brzmienie:
„2. Pion Ekonomiczno – Finansowo – Administracyjny prowadzą: Z-ca Dyrektora ds. Administracyjno – Ekonomicznych oraz Główny Księgowy.”
 - b) w ust. 4 wstęp do wyliczenia otrzymuje brzmienie:
„Z-cy Dyrektora ds. Administracyjno – Ekonomicznych podlegają:”
 - c) ust. 5 otrzymuje brzmienie
„5. Z-ca Dyrektora ds. Administracyjno – Ekonomicznych oraz Główny Księgowy, jak również komórki im podległe, ściśle ze sobą współpracują, w celu wykonywania podstawowych obowiązków i zadań Pionu.”

- d) w ust. 13 lit. u. oraz y. otrzymują brzmienie:
 - „u) wysyłanie w formie elektronicznej danych pacjentów, danych związanych z udzielaniem świadczeń medycznych oraz harmonogramów przyjęć do NFZ,”
 - „y) nadzór nad prowadzeniem rejestru harmonogramów przyjęć w zakresie świadczeń szpitalnych i ambulatoryjnych w bazie KOLCE NFZ,”
- 3. w części dotyczącej Działu Jakości i Kontroli Wewnętrznej:
 - a) dodaje się lit a¹). w brzmieniu:
 - „a¹) opracowywanie rocznych planów kontroli wewnętrznej oraz przedkładanie ich do zatwierdzenia Dyrektorowi Szpitala,”
 - b) dodaje się lit j¹) i j²). w brzmieniu:
 - „j¹) koordynowanie przepływu informacji pomiędzy komórkami i jednostkami organizacyjnymi a organami kontroli zewnętrznej,
 - j²) nadzór nad terminową realizacją zaleceń pokontrolnych w zakresie kontroli zewnętrznej,”
 - c) uchyla się lit. w.
 - e) dodaje się nową część „Dział Epidemiologii” w następującym brzmieniu:

„Dział Epidemiologii

1. Dział Epidemiologii prowadzony jest przez Kierownika Działu.
2. Głównym zadaniem Działu Epidemiologii jest nadzór i monitorowanie stanu sanitarno-epidemiologicznego komórek organizacyjnych szpitala, w szczególności związanych z pobytem pacjenta. Dział prowadzi także rejestrację oraz analizę źródeł zakażeń szpitalnych (Karta Rejestracji Zakażenia Szpitalnego):
3. Do zadań Działu Epidemiologii należy:
 - a) organizacja i realizacja zadań z zakresu zapobiegania i kontroli zakażeń szpitalnych,
 - b) monitorowanie zakażeń szpitalnych,
 - c) nadzór w zapobieganiu zakażeniom szpitalnym,
 - d) opracowanie procedur i standardów związanych z ryzykiem powstawania zakażenia szpitalnego,
 - e) sporządzanie i przekazywanie, rocznych zestawień zakażeń szpitalnych do Państwowego Powiatowego Inspektora Sanitarnego oraz uczestnictwo w kontrolach Państwowej Powiatowej Stacji Sanitarno-Epidemiologicznej,
 - f) nadzór i kontrola nad przestrzeganiem zasad aseptyki w szpitalu i prawidłowym przestrzeganiem procedur i standardów,
 - g) współpraca w zakresie realizacji zadań z Kierownikami poszczególnych komórek organizacyjnych Szpitala, w tym Transportu Wewnętrznego, Centralnej Sterylizacji, Apteki Szpitalnej, Medycznego Laboratorium Diagnostycznego, w szczególności w zakresie mikrobiologii, Zakładu Diagnostyki Obrazowej, Działu Technicznego, przedstawicielami firm usługowych itp.,
 - h) współpraca z zespołami / komitetami powołanymi w Szpitalu,
 - i) przeprowadzanie szkoleń personelu z zakresu zapobiegania zakażeniom

wewnątrzszpitalnym,

- j) monitorowanie, analiza, ocena i rejestracja zakażeń szpitalnych występujących w szpitalu,
- k) nadzór nad procesami sterylizacji, dezynfekcji, dezynsekcji, deratyzacji, utrzymania w czystości szpitala,
- l) szkolenie nowoprzyjętych pracowników, współpracowników, stażystów, studentów, praktykantów, prowadzenie szkoleń okresowych,
- m) kontrola szpitala w zakresie przestrzegania zasad zapobiegania zakażeniom, przedstawianie wniosków z kontroli kierownictwu Szpitala,
- n) współpraca z Obsługą Prawną w ramach opracowywania dokumentów oraz w celu ich oceny pod kątem zgodności z obowiązującymi przepisami prawa,
- o) współpraca z Działem Zamówień Publicznych i Zaopatrzenia w zakresie przygotowania wniosków o udzielenie zamówienia publicznego oraz materiałów niezbędnych do jego realizacji."

- V. W załączniku nr 2 – „Schemat organizacyjny Samodzielnego Publicznego Wojewódzkiego Szpitala Chirurgii Urazowej im. dr. Janusza Daaba w Piekarach Śląskich” zmienia się umiejscowienie komórki organizacyjnej „Dział Epidemiologii” usuwając z Pionu Lecznictwa i Rehabilitacji, a dodając do komórek organizacyjnych podległych bezpośrednio Dyrektorowi Szpital – schemat organizacyjny w załączeniu.
- VI. W załączniku nr 3 – „Cenniki usług obowiązujące w Samodzielnym Publicznym Wojewódzkim Szpitalu Chirurgii Urazowej im. dr. Janusza Daaba w Piekarach Śląskich”:
 - 1. uchyla się cennik nr 1 – „Cennik usług udzielanych przez Medyczne Laboratorium Diagnostyczne”, zastępując go nowym o tej samej nazwie – cennik w załączeniu.
 - 2. uchyla się cennik nr 3 – „Cennik usług medycznych świadczonych w Całodobowym Ambulatorium Urazowo – Ortopedycznym przy Izbie Przyjęć”, zastępując go nowym o tej samej nazwie – cennik w załączeniu.

Schemat Organizacyjny

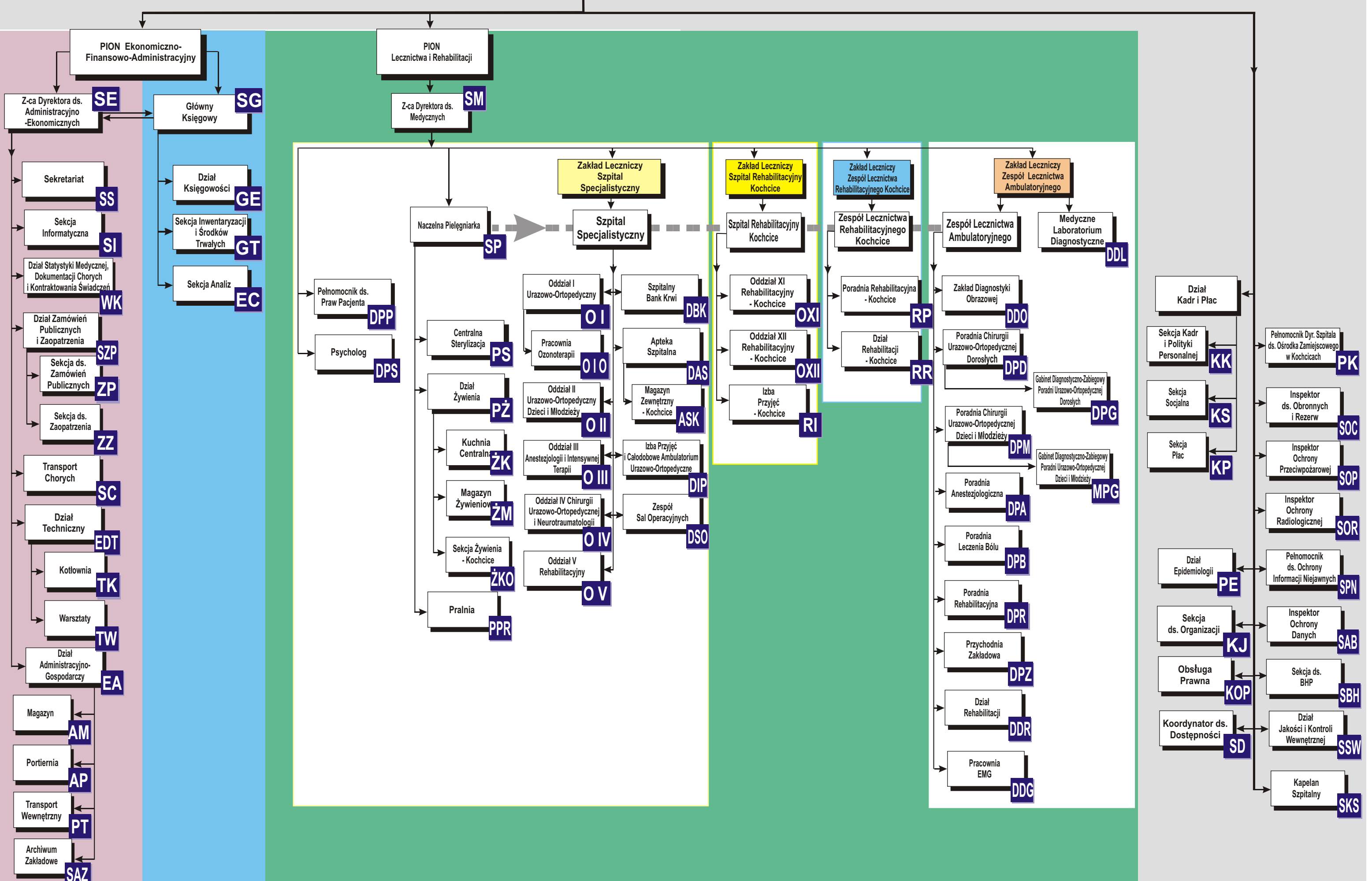
Samodzielnego Publicznego Wojewódzkiego Szpitala Chirurgii Urazowej im. dr. Janusza Daaba


RADA SPOŁECZNA

RS

Załącznik nr 2
do Regulaminu Organizacyjnego

DYREKTOR SZPITALA
DS



 <p>PIEKARY ŚLĄSKIE</p>	<p><i>Samodzielny Publiczny Wojewódzki Szpital Chirurgii Urazowej im. dr. Janusza Daaba w Piekarach Śląskich</i></p> <p><i>Regulamin Organizacyjny</i></p>	<p><i>Symbol</i></p>	<p><i>DOD - 19</i></p>
--	--	----------------------	------------------------

Cennik nr 1:

**Cennik usług udzielanych
przez Medyczne Laboratorium Diagnostyczne**

CENNIK MEDYCZNEGO LABORATORIUM DIAGNOSTYCZNEGO
OBOWIAZUJĄCY OD DNIA (zgodnie z treścią zarządzenia)
(badania prywatne)

Lp	Nr kasowy I	Nr kasowy II	USŁUGA	MATERIAŁ	CZAS OCZEKIWANIA	CENA BADANIA PODSTAWOWEGO SKIEROWANIE	CENA BADANIA PODSTAWOWEGO O BEZ SKIEROWANIA + 23 % VAT
1	351	451	POBRANIE KRWI ŻYŁNEJ W MIEJSCU	KREW ŻYŁNA	-	6.00 zł	7.38 zł
2	352	452	POBRANIE KRWI WŁOSNICZKOWEJ W MIEJSCU	KREW WŁOŚNICZKOWA	-	8.00 zł	9.84 zł
3	353	453	SYSTEM ZAMKNIĘTY - WYDANIE PROBÓWEK	KREW ŻYŁNA	-	4.00 zł	4.92 zł
4	354	454	WYDANIE POJEMNIKA NA MOCZ	MOCZ	-	4.00 zł	4.92 zł
5	355	455	BARWIENIE ROZMAZU - 1 PREPARAT	KREW WŁOŚNICZKOWA	8 GODZ	4.00 zł	4.92 zł
6	-	456	POBRANIE KRWI W DOMU PACJENTA	KREW ŻYŁNA	-	-	30.00 zł
7	182	282	ZABEZPIECZENIE EPIDEMICZNE PRACOWNIKA MLD	opłata dodatkowa w przypadku pobierania materiału z górnych dróg oddechowych	-	45.00 zł	55.35 zł

HEMATOLOGIA

8	303	403	MORFOLOGIA	EDTA	8 GODZ	8.00 zł	9.84 zł
9	306	406	RETIKULOCYTY	EDTA	8 GODZ	8.00 zł	9.84 zł
10	358	458	MORFOLOGIA Z ROZMAZEM	EDTA	8 GODZ	10.00 zł	12.30 zł
11	359	459	LEUKOGRAM - KREW WŁOŚNICZKOWA	EDTA	8 GODZ	10.00 zł	12.30 zł
12	360	460	LEUKOCYTY - KREW WŁOŚNICZKOWA	EDTA	8 GODZ	8.00 zł	9.84 zł
13	304	404	OB	CYTRYNIAN	8 GODZ	5.00 zł	6.15 zł
14	305	405	PLYTKI KRWI - METODA KOMOROWA	CYTRYNIAN	8 GODZ	10.00 zł	12.30 zł
15	361	461	MIELOGRAM	SZPIK	2-3 DNI	120.00 zł	147.60 zł
16	362	462	WERYFIKACJA MAŁOPŁYTKOWOŚCI	EDTA	8 GODZ	40.00 zł	49.20 zł

KOAGULOLOGIA

17	308	408	CZAS PROTROMBINOWY	OSOCZE, CYTRYNIAN	3 GODZ.	9.00 zł	11.07 zł
18	307	407	aPTT	OSOCZE, CYTRYNIAN	3 GODZ.	9.00 zł	11.07 zł
19	309	409	D-DIMER	OSOCZE, CYTRYNIAN	3 GODZ	35.00 zł	43.05 zł
20	350	450	TEST JAKOŚCI PŁYTEK KRWI	OSOCZE, CYTRYNIAN	3 GODZ	60.00 zł	73.80 zł
21			ANTYKOAGULANT TOCZNIĄ	CYTRYNIAN	14 DNI	85.00 zł	104.55 zł

22			FIBRYNOGEN	CYTRYNIAN	24 GODZ.	20.00 zł	24.60 zł
23			TEST KOREKCI CZAS PROTROMBINOWY	OSOCZE	8 GODZ.	60.00 zł	73.80 zł
24			TEST KOREKCI CZAS APTT	OSOCZE	8 GODZ.	60.00 zł	73.80 zł

ANALITYKA OGÓLNA

25	312	412	BADANIE OGÓLNE MOCZU	MOCZ	8 GODZ.	10.00 zł	12.30 zł
26	363	463	BADANIE MOCZU - GLUKOZA, CIAŁA KETONOWE	MOCZ	8 GODZ	6.00 zł	7.38 zł
27	364	464	BADANIE MOCZU - GLUKOZA - ILOŚCIOWO	MOCZ	8 GODZ.	6.00 zł	7.38 zł
28	366	466	BADANIE MOCZU - BIAŁKO - ILOŚCIOWO	MOCZ	8 GODZ	16.00 zł	19.68 zł
29			BADANIE MOCZU Mikroalbuminy w moczu (mikroalbuminuria)	MOCZ	24 GODZ	20.00 zł	24.60 zł
30	367	467	BADANIE MOCZU - KREATYNINA - ILOŚCIOWO	MOCZ	8 GODZ	8.00 zł	9.84 zł
31	313	413	KAŁ - KREW UTAJONA (BEZ DIETY)	KAŁ	8 GODZ	16.00 zł	19.68 zł
32	379	479	BADANIA KAŁU STOPIEŃ STRAWIENIA	KAŁ	8 GODZ.	16.00 zł	19.68 zł
33	381	481	HELICOBACTER PYROLI - ANTYGEN	KAŁ	8 GODZ	30.00 zł	36.90 zł
34			ELASTAZA TRZUSTKOWA W KALE	KAŁ	10 DNI	115.00 zł	141.45 zł
35			NOROWIRUS	KAŁ	1 - 2 DNI	52.00 zł	63.96 zł

BIOCHEMIA

36	320	420	ALBUMINA	SUROWICA	8 GODZ	8.00 zł	9.84 zł
37	328	428	AMYLAZA	SUROWICA	8 GODZ	12.00 zł	14.76 zł
38	368	468	AMYLAZA	MOCZ	8 GODZ	12.00 zł	14.76 zł
39	322	422	AMINOTRANSFERAZA ALANINOWA	SUROWICA	8 GODZ	8.00 zł	9.84 zł
40	369	469	AMINOTRANSFERAZA ASPARAGINIANOWA	SUROWICA	8 GODZ	8.00 zł	9.84 zł
41	319	419	BIAŁKO CAŁKOWITE	SUROWICA	8 GODZ	8.00 zł	9.84 zł
42			BIAŁKO CAŁKOWITE - rozdział elektroforetyczny (Proteinogram)	SUROWICA	24 GODZ	20.00 zł	24.60 zł
43	321	421	BILIRUBINA CAŁKOWITA	SUROWICA	8 GODZ	8.00 zł	9.84 zł
44			BILIRUBINA BEZPOŚREDNIA	SUROWICA	24 GODZ	8.00 zł	9.84 zł
45	334	434	CHOLESTEROL CAŁKOWITY	SUROWICA	8 GODZ	8.00 zł	9.84 zł
46	335	435	CHOLESTEROL HDL	SUROWICA	8 GODZ	13.00 zł	15.99 zł

47	370	470	CHOLESTEROL LDL - WYLICZANY	SUROWICA	8 GODZ	1.00 zł	1.23 zł
48	324	424	FOSFATAZA ALKALICZNA	SUROWICA	8 GODZ	8.00 zł	9.84 zł
49			FOSFATAZA KWAŚNA	SUROWICA	24 GODZ.	10.00 zł	12.30 zł
50	331	431	FOSFORANY NIEORGANICZNE	SUROWICA	8 GODZ	8.00 zł	9.84 zł
51	323	423	GAMMAGLUTAMYLO - TRANSFERAZA - GGTP	SUROWICA	8 GODZ	8.00 zł	9.84 zł
52	374	474	GAZOMETRIA	KREW TĘTNICZA, KREW WŁOŚNICZKOWA	60 MIN.	20.00 zł	24.60 zł
53	343	443	GAZOMETRIA Z JONOGRAMEM (SÓD, POTAS, CHLORKI)	KREW TĘTNICZA, KREW WŁOŚNICZKOWA	60 MIN.	25.00 zł	30.75 zł
54	329	429	JONOGRAM (SÓD, POTAS, CHLORKI)	SUROWICA	3 GODZ	12.00 zł	14.76 zł
55	375	475	MAŁY JONOGRAM (SÓD, POTAS)	SUROWICA	3 GODZ.	10.00 zł	12.30 zł
56	398	498	PARAMETRY KRYTYCZNE (GLUKOZA, KREATYNINA, SÓD, POTAS, CHLORKI, MLECZANY, WAPŃ ZJONIZOWANY, KARBOKSYHEMOGLOBINA, OSMOLARNOŚĆ)	KREW TĘTNICZA, KREW WŁOŚNICZKOWA	30 MIN	25.00 zł	30.75 zł
57	325	425	KINAZA KREATYNYNOWA CK	SUROWICA	8 GODZ.	9.00 zł	11.07 zł
58	317	417	KREATYNINA	SUROWICA	8 GODZ.	8.00 zł	9.84 zł
59	318	418	KWAS MOCZOWY	SUROWICA	8 GODZ.	9.00 zł	11.07 zł
60	397	497	KARBOKSY-HEMOGLOBINA HbCO	KREW TĘTNICZA, KREW WŁOŚNICZKOWA	30 MIN	25.00 zł	30.75 zł
61	332	432	MAGNEZ	SUROWICA	8 GODZ.	9.00 zł	11.07 zł
62	316	416	MOCZNIK	SUROWICA	8 GODZ	9.00 zł	11.07 zł
63	336	436	TRIGLICERYDY	SUROWICA	8 GODZ.	9.00 zł	11.07 zł
64	330	430	WAPŃ CAŁKOWITY	SUROWICA	8 GODZ.	9.00 zł	11.07 zł
65	396	496	WAPŃ ZJONIZOWANY	KREW TĘTNICZA, KREW WŁOŚNICZKOWA, SUROWICA	30 MIN	25.00 zł	30.75 zł
66			DEHYDROGENAZA MLECZANOWA	SUROWICA	24 GODZ.	9.00 zł	11.07 zł
67			KWASY ŻÓŁCIOWE	SUROWICA	24 GODZ.	30.00 zł	36.90 zł
68			LIPAZA	SUROWICA	24 GODZ.	10.00 zł	12.30 zł
69	341	441	ODCZYN WAALER - ROSA	SUROWICA	8 GODZ.	14.00 zł	17.22 zł
70			ASO ILOŚCIOWO	SUROWICA	24 GODZ.	14.00 zł	17.22 zł
71			RF - ILOŚCIOWO	SUROWICA	24 GODZ.	14.00 zł	17.22 zł
72	384	484	MONONUKLEOZA ZAKAŻNA TEST LATEKSOWY	SUROWICA	8 GODZ.	20.00 zł	24.60 zł
73	338	438	CRP - ILOŚCIOWO	SUROWICA	8 GODZ	16.00 zł	19.68 zł

BADANIA HORMONALNE

74	344	444	TSH - III GENERACJA	SUROWICA	8 GODZ	20.00 zł	24.60 zł
75	345	445	ft 4	SUROWICA	8 GODZ	18.00 zł	22.14 zł
76	357	457	ft 3	SUROWICA	8 GODZ	18.00 zł	22.14 zł
77	394	494	ANTY - TPO	SUROWICA	8 GODZ	40.00 zł	49.20 zł
78	395	495	ANTY - Tg	SUROWICA	8 GODZ	40.00 zł	49.20 zł
79			LUTEINIZUJĄCY HORMON (LUTROPINA)	SUROWICA	24 GODZ.	20.00 zł	24.60 zł
80			PARATHORMON INTACT	SUROWICA	24 GODZ.	30.00 zł	36.90 zł
81			PROGESTERON	SUROWICA	24 GODZ.	20.00 zł	24.60 zł
82			PROLAKTYNA	SUROWICA	24 GODZ.	20.00 zł	24.60 zł
83			TESTOSTERON	SUROWICA	24 GODZ.	20.00 zł	24.60 zł
84			TESTOSTERON WOLNY	SUROWICA	24 GODZ.	35.00 zł	43.05 zł
85			KORTYZOL	SUROWICA		27.00 zł	33.21 zł
86			KALCYTONINA	SUROWICA	3 - 5 DNI	55.00 zł	67.65 zł
87			Anty-Mullerian Hormon (Marker spadku płodności)	SUROWICA	14 DNI	120.00 zł	147.60 zł
88			ESTRADIOL	SUROWICA	24 GODZ.	20.00 zł	24.60 zł
89			FOLIKULOTROPOWY HORMON (Folitropina)	SUROWICA	24 GODZ.	20.00 zł	24.60 zł
90			GLOBULINA WIAŻĄCA HORMONY PŁCIOWE	SUROWICA	24 GODZ.	30.00 zł	36.90 zł
91			INSULINA	SUROWICA	24 GODZ.	25.00 zł	30.75 zł

MARKERY NOWOTWOROWE

92	387	487	CEA	SUROWICA	8 GODZ	35.00 zł	43.05 zł
93	388	488	CA 19 - 9	SUROWICA	8 GODZ	45.00 zł	55.35 zł
94	389	489	HCG ILOŚCIOWO	SUROWICA	8 GODZ	35.00 zł	43.05 zł
95			beta HCG ILOŚCIOWO	SUROWICA	8 GODZ	30.00 zł	36.90 zł
96			ALFA-FETOPROTEINA	SUROWICA	24 GODZ.	25.00 zł	30.75 zł
97			β2 - mikroglobulina	SUROWICA	24 GODZ.	40.00 zł	49.20 zł
98			HE4	SUROWICA	24 GODZ.	70.00 zł	86.10 zł
99			ROMA test	SUROWICA	24 GODZ.	90.00 zł	110.70 zł
100	326	426	M2PK	KAŁ		130.00 zł	159.90 zł
101	399	499	OZNACZENIE KALPROTEKTYNY jakościowo	KAŁ		55.00 zł	67.65 zł
102			OZNACZENIE KALPROTEKTYNY ilościowo	KAŁ		100.00 zł	123.00 zł
103			ANTYGEN NOWOTWOROWY 15-3 (RAK SUTKA)	SUROWICA	24 GODZ.	25.00 zł	30.75 zł
104			ANTYGEN NOWOTWOROWY 125 (RAK JAJNIKA)	SUROWICA	24 GODZ.	30.00 zł	36.90 zł
105			ANTYGEN NOWOTWOROWY 72-4 (RAK ŻOŁĄDKA)	SUROWICA	14 DNI	105.00 zł	129.15 zł
106	347	447	ANTYGEN SPECYFICZNY GRUCZOŁU KROKOWEGO PROSTATY PSA	SUROWICA	24 GODZ.	30.00 zł	36.90 zł

107			ANTYGEN SPECYFICZNY GRUCZOŁU KROKOWEGO PROSTATY WOLNY fPSA	SUROWICA	24 GODZ.	30.00 zł	36.90 zł
-----	--	--	---	----------	----------	-----------------	----------

DIAGNOSTYKA MIĘŚNIA SERCOWEGO (ZAWAŁ, NIEWYDOLNOŚĆ LEWOKOMOROWA)

108	327	427	TROPONINA	SUROWICA	2 GODZ	35.00 zł	43.05 zł
109	376	476	CK - MB MASS	SUROWICA	2 GODZ	35.00 zł	43.05 zł
110	390	490	NT - pro BNP	SUROWICA	24 GODZ	120.00 zł	147.60 zł
111			Homocysteina	SUROWICA	24 GODZ	60.00 zł	73.80 zł

DIAGNOSTYKA WIRUSOLOGICZNA - WĄTROBY

112	348	448	ANTYGEN HBs	SUROWICA		20.00 zł	24.60 zł
113	346	446	PRZECIWCIAŁA anty HBs	SUROWICA		35.00 zł	43.05 zł
114	337	437	PRZECIWCIAŁA anty HCV	SUROWICA		30.00 zł	36.90 zł

DIAGNOSTYKA WIRUSOLOGICZNA

115			CHLAMYDIA PNEUMONIAE p/c IgA	SUROWICA	7 - 14 DNI	30.00 zł	36.90 zł
116			CHLAMYDIA PNEUMONIAE p/c IgG	SUROWICA	7 - 14 DNI	35.00 zł	43.05 zł
117			CHLAMYDIA PNEUMONIAE p/c IgM	SUROWICA	7 - 14 DNI	30.00 zł	36.90 zł
118			CYTOMEGALIA p/c IgG	SUROWICA	24 GODZ.	35.00 zł	43.05 zł
119			CYTOMEGALIA p/c IgM	SUROWICA	24 GODZ.	25.00 zł	30.75 zł
120			CYTOMEGALIA p/c IgG (AWIDNOŚĆ)	SUROWICA	7 - 14 DNI	55.00 zł	67.65 zł
121			EBV VCA IgM + EBV VCA IgG + EBV EBNA-1 IgG	SUROWICA	24 GODZ.	115.00 zł	141.45 zł
122			HELICOBACTER PYROLI - IgG	SUROWICA		30.00 zł	36.90 zł
123			PNEUMOCYSTOZA (Pneumocystis jiroveci) p/c IgG/IgM	SUROWICA	14 DNI	190.00 zł	233.70 zł
124			RSV (Respiratory syncytial virus) IgG i IgM	SUROWICA	14 DNI	140.00 zł	172.20 zł
125			Toxoplasma gondii IgM	SUROWICA		30.00 zł	36.90 zł
126			Toxoplasma gondii IgG	SUROWICA		30.00 zł	36.90 zł
127			Toxoplasma gondii awidność IgG	SUROWICA		45.00 zł	55.35 zł
128			Toksoplasma gondii + Różyczka + Cytomegalia + Herpes simplex p/c IgG/IgM	SUROWICA	24 GODZ.	115.00 zł	141.45 zł

DIAGNOSTYKA W KIERUNKU KORONAWIRUSA							
129			Ilościowe oznaczanie przeciwciał w klasie IgM w kierunku koronawirusa SARS CoV - 2	SUROWICA	12 GODZ.	110.00 zł	135.30 zł
130			Ilościowe oznaczanie przeciwciał w klasie IgG w kierunku koronawirusa SARS CoV - 2	SUROWICA	12 GODZ.	110.00 zł	135.30 zł
131			PAKIET- Ilościowe oznaczanie przeciwciał w klasie IgM, IgG w kierunku koronawirusa SARS CoV - 2	SUROWICA	12 GODZ.	200.00 zł	246.00 zł
132			Ilościowe oznaczanie przeciwciał w klasie IgM w kierunku koronawirusa SARS CoV - 2 - Pracownik	SUROWICA	12 GODZ.	60.00 zł	73.80 zł
133			Ilościowe oznaczanie przeciwciał w klasie IgG w kierunku koronawirusa SARS CoV - 2 - Pracownik	SUROWICA	12 GODZ.	60.00 zł	73.80 zł
134			PAKIET- Ilościowe oznaczanie przeciwciał w klasie IgM, IgG w kierunku koronawirusa SARS CoV - 2 Pracownik	SUROWICA	12 GODZ.	110.00 zł	135.30 zł
135			PRT-PCR w kierunku SARS CoV-2	WYMAZ	72 GODZ	480.00 zł	590.40 zł
136			Test antygenowy	WYMAZ	8 GODZ.	100.00 zł	123.00 zł
137			Test antygenowy Pracownik	WYMAZ	8 GODZ.	50.00 zł	61.50 zł

SEROLOGIA GRUP KRWI							
138	301	401	GRUPA KRWI + RhD + allop/c	OSOCZE	8 GODZ.	35.00 zł	43.05 zł
139	302	402	OZNACZENIE ALLOPRZECIWCIAŁ ODPORNOŚCIOWYCH ODCZYN COOMBSA	OSOCZE	8 GODZ.	30.00 zł	36.90 zł

DIAGNOSTYKA ALERGII							
140	391	491	IgE CAŁKOWITE	SUROWICA	8 GODZ	40.00 zł	49.20 zł
141			IgE sp. CHWASTY	SUROWICA	24 GODZ.	40.00 zł	49.20 zł
142			IgE sp. GRZYBY, PLEŚNIE	SUROWICA	24 GODZ.	40.00 zł	49.20 zł
143			IgE sp. PANEL MIESZANY (pediatryczny) - 27 alergenów	SUROWICA	7 - 14 DNI	130.00 zł	159.90 zł

144			IgE sp. panel pokarmowy - 20 alergenów	SUROWICA	7 - 14 DNI	130.00 zł	159.90 zł
145			IgE sp. panel wziewny - 20 alergenów	SUROWICA	7 - 14 DNI	130.00 zł	159.90 zł
146			IgE sp. profil alergologiczny - ZWIERZĘTA - 10 alergenów	SUROWICA	7 DNI	70.00 zł	86.10 zł
147			IgE sp. profil alergologiczny - DRZEWA - 10 alergenów	SUROWICA	7 DNI	70.00 zł	86.10 zł
148			IgE sp. profil alergologiczny - ALERGENY DOMOWE - 10 alergenów	SUROWICA	7 DNI	70.00 zł	86.10 zł
149			IgE sp. profil alergologiczny - TRAWY i CHWASTY - 10 alergenów	SUROWICA	7 DNI	70.00 zł	86.10 zł
150			IgE sp. profil alergologiczny - NABIAŁ i ORZECHY - 10 alergenów	SUROWICA	7 DNI	70.00 zł	86.10 zł
151			IgE sp. profil alergologiczny - OWOCE - 10 alergenów	SUROWICA	7 DNI	70.00 zł	86.10 zł
152			IgE sp. profil alergologiczny - WARZYWA - 10 alergenów	SUROWICA	7 DNI	70.00 zł	86.10 zł
153			IgE sp. profil alergologiczny - MAKA i MIĘSO - 10 alergenów	SUROWICA	7 DNI	70.00 zł	86.10 zł
154			IgE sp. TRAWY PÓŹNE - panel - 5 alergenów	SUROWICA	24 GODZ.	32.00 zł	39.36 zł
155			IgE sp. TRAWY WCZESNE - panel - 5 alergenów	SUROWICA	24 GODZ.	32.00 zł	39.36 zł
156			IgE sp. DRZEWA MIESZANKA (Olcha szara T2, Brzoza brodawkowata T3, Leszczyna T4, Wierzba T12, Dąb T7)	SUROWICA	24 GODZ.	40.00 zł	49.20 zł
157			IgE sp. KURZ DOMOWY (mieszanka)	SUROWICA	7 - 14 DNI	40.00 zł	49.20 zł
158			IgE sp. PIERZE-mix (gęś, indyk, kaczka, kura)	SUROWICA	7 - 14 DNI	40.00 zł	49.20 zł
159			IgE sp. RYBY, SKORUPIAKI, OWOCE MORZA (dorsz, krewetka, łosoś, małż jadalny, tuńczyk)	SUROWICA	7 - 14 DNI	30.00 zł	36.90 zł

DIAGNOSTYKA BORELIOZY							
160	392	492	p/c LYME IgG	SUROWICA	8 GODZ.	45.00 zł	55.35 zł
161	393	493	p/c LYME IgM	SUROWICA	8 GODZ.	45.00 zł	55.35 zł
162			BORELIOZA p/c IgG (Test potwierdzenia Western - Blot)	SUROWICA	3 DNI	80.00 zł	98.40 zł
163			BORELIOZA p/c IgM (Test potwierdzenia Western - Blot)	SUROWICA	3 DNI	80.00 zł	98.40 zł

DIAGNOSTYKA AUTOIMMUNOLOGICZNA							
164			P/c p/ cyklicznemu cytrulinowanemu peptydowi anty - CCP	SUROWICA	24 GODZ.	50.00 zł	61.50 zł
165			P/c p/jądrowe met. IF - test przesiewowy ANA 1	SUROWICA	14 DNI	35.00 zł	43.05 zł
166			P/c p/jądrowe met. IF - oznaczenie miana ANA 2	SUROWICA		80.00 zł	98.40 zł
167			test potwierdzenia ANA 3	SUROWICA	14 DNI	105.00 zł	129.15 zł
168			P/c p/ receptorom TSH met. ELISA TRAb	SUROWICA	14 - 21 DNI	48.00 zł	59.04 zł

DIAGNOSTYKA PARAZYTOLOGIA							
169	378	478	BADANIE KAŁU W KIERUNKU PASOŻYTÓW (Badanie z flitrem separującym jaja pasożytów)	KAŁ	8 GODZ.	20.00 zł	24.60 zł
170	310	410	BADANIE KAŁU W KIERUNKU OWSIKÓW	KAŁ	8 GODZ	20.00 zł	24.60 zł
171	380	480	GIARDIA LAMBLIA ANTYGEN	KAŁ	8 GODZ.	35.00 zł	43.05 zł
172			ECHINOKOKOZA (Tasiemiec bąblowcowy, Echinococcus granulocus)	SUROWICA	14 - 21 DNI	360.00 zł	442.80 zł
173			GLISTA LUDZKA (Ascaris lumbricoides) p/c IgG	SUROWICA	14 DNI	30.00 zł	36.90 zł
174			TOKSOKAROZA (Toxocara canis) p/c IgG	SUROWICA	7 DNI	65.00 zł	79.95 zł

DIAGNOSTYKA CUKRZYCY							
175	315	415	GLUKOZA	SUROWICA	8 GODZ	8.00 zł	9.84 zł
176	371	471	GLUKOZA - MIKROMETODA	SUROWICA	2 GODZ	8.00 zł	9.84 zł
177	372	472	DOUSTNY TEST TOLERANCJI GLUKOZY - KRZYWA DWUPUNKTOWA	SUROWICA	3 GODZ.	20.00 zł	24.60 zł
178	373	473	DOUSTNY TEST TOLERANCJI GLUKOZY - KRZYWA CZTEROPUNKTOWA	SUROWICA	3 GODZ.	30.00 zł	36.90 zł
179			MIKROALBUMINY	MOCZ	24 GODZ.	25.00 zł	30.75 zł
180			HEMOGLOBINA GLIKOWANA (metodą HPLC)	EDTA	24 GODZ.	25.00 zł	30.75 zł

DIAGNOSTYKA ANEMII							
181	333	433	ŻELAZO	SUROWICA	8 GODZ.	9.00 zł	11.07 zł
182			CAŁKOWITA ZDOLNOŚĆ WIĄZANIA ŻELAZA - TIBC	SUROWICA	24 GODZ.	10.00 zł	12.30 zł
183			FERRYTYNA	SUROWICA	24 GODZ.	25.00 zł	30.75 zł
184			TRANSFERYNA	SUROWICA	24 GODZ.	20.00 zł	24.60 zł
185			KWAS FOLIOWY	SUROWICA	24 GODZ.	30.00 zł	36.90 zł
186			WITAMINA B12	SUROWICA	24 GODZ.	30.00 zł	36.90 zł

WITAMINY							
187	174	274	WITAMINA D3 - kalcydiol	SUROWICA	24 GODZ.	60.00 zł	73.80 zł

DIAGNOSTYKA KIŁY							
188			KIŁA: (Fluorescens Treponema antibodies absorption test) FTA	SUROWICA	7 DNI	35.00 zł	43.05 zł
189			KIŁA: (Treponema pallidum) FTA - ABS	SUROWICA	7 DNI	35.00 zł	43.05 zł
190			KIŁA: (Treponema pallidum) test hemaglutynacji	SUROWICA	7 DNI	60.00 zł	73.80 zł
191			KIŁA: VDRL test mikroklączkujący kardiolidowy	SUROWICA	24 GODZ.	10.00 zł	12.30 zł
192	349	449	RPR - DIAGNOSTYKA KIŁY	SUROWICA	8 GODZ	12.00 zł	14.76 zł

DIAGNOSTYKA CHORÓB BAKTERYJNYCH							
193			KRZTUSIEC (Bordetella pertussis) p/c IgA	SUROWICA	14 - 21 DNI	40.00 zł	49.20 zł
194			KRZTUSIEC (Bordetella pertussis) p/c IgG	SUROWICA	14 - 21 DNI	40.00 zł	49.20 zł

195			MYCOPLASMA PNEUMONIAE p/c IgG	SUROWICA	24 GODZ.	35.00 zł	43.05 zł
196			MYCOPLASMA PNEUMONIAE p/c IgM	SUROWICA	24 GODZ.	35.00 zł	43.05 zł
197			YERSINIA p/c IgA	SUROWICA	7 - 14 DNI	33.00 zł	40.59 zł
198			YERSINIA p/c IgG	SUROWICA	7 - 14 DNI	33.00 zł	40.59 zł
199			YERSINIA p/c IgM	SUROWICA	7 - 14 DNI	33.00 zł	40.59 zł
200	385	485	PROKALCYTONINA – TEST ILOŚCIOWY	SUROWICA	8 GODZ.	85.00 zł	104.55 zł

BIAŁKA SPECYFICZNE

201			IMMUNOGLOBULINY KLASY IgA	SUROWICA	24 GODZ.	30.00 zł	36.90 zł
202			IMMUNOGLOBULINY KLASY IgG	SUROWICA	24 GODZ.	30.00 zł	36.90 zł
203			IMMUNOGLOBULINY KLASY IgM	SUROWICA	24 GODZ.	30.00 zł	36.90 zł

MONITOROWANIE TERAPII

204			Karbamazepina	SUROWICA		30.00 zł	36.90 zł
205			Kwas walproinowy	SUROWICA		30.00 zł	36.90 zł

Panel badań przesiewowych - PODSTAWOWY DOROŚLI

1. KOBIEТЫ

Lp	Nr kasowy I	Nr kasowy II	USŁUGA	MATERIAŁ	CZAS OCZEKIWANIA	CENA BADANIA PODSTAWOWEGO SKIEROWANIE	CENA BADANIA PODSTAWOWEGO BEZ SKIEROWANIA + 23% VAT	CENA PANELU ZE SKIEROWANIEM	CENA PANELU BEZ SKIEROWANIA + 23% VAT
206	162	262	POBRANIE KRWI ŻYLNEJ W MIEJSCU	KREW ŻYLNĄ		6.00 zł	7.38 zł		
			MORFOLOGIA	EDTA	8 GODZ	8.00 zł	9.84 zł		
			LEUKOGRAM	EDTA	8 GODZ	10.00 zł	12.30 zł		
			OB	CYTRYNIAN	8 GODZ	5.00 zł	6.15 zł		
			BADANIE OGOLNE MOCZU	MOCZ	8 GODZ.	10.00 zł	12.30 zł		
			GLUKOZA	SUROWICA	8 GODZ	8.00 zł	9.84 zł		
			CRP - ILOŚCIOWO	SUROWICA	8 GODZ	16.00 zł	19.68 zł		
			TSH - III GENERACJA	SUROWICA	8 GODZ	20.00 zł	24.60 zł		
			ŻELAZO	SUROWICA	8 GODZ	9.00 zł	11.07 zł		
Cena panelu						92.00 zł	113.16 zł	60.00 zł	73.80 zł

2. MEŹCZYŹNI

Lp	Nr kasowy I	Nr kasowy II	USŁUGA	MATERIAŁ	CZAS OCZEKIWANIA	CENA BADANIA PODSTAWOWEGO SKIEROWANIE	CENA BADANIA PODSTAWOWEGO BEZ SKIEROWANIA + 23% VAT	CENA PANELU ZE SKIEROWANIEM	CENA PANELU BEZ SKIEROWANIA + 23% VAT
207	163	263	POBRANIE KRWI ŻYLNEJ W MIEJSCU	KREW ŻYLNĄ		6.00 zł	7.38 zł		
			MORFOLOGIA	EDTA	8 GODZ	8.00 zł	9.84 zł		
			LEUKOGRAM	EDTA	8 GODZ	10.00 zł	12.30 zł		
			OB	CYTRYNIAN	8 GODZ	5.00 zł	6.15 zł		
			BADANIE OGOLNE MOCZU	MOCZ	8 GODZ.	10.00 zł	12.30 zł		
			GLUKOZA	SUROWICA	8 GODZ	8.00 zł	9.84 zł		
			CRP - ILOŚCIOWO	SUROWICA	8 GODZ	16.00 zł	19.68 zł		
			TSH - III GENERACJA	SUROWICA	8 GODZ	20.00 zł	24.60 zł		
			PSA CAŁKOWITE	SUROWICA	8 GODZ	35.00 zł	43.05 zł		
Cena panelu						118.00 zł	145.14 zł	80.00 zł	98.40 zł

3. DZIECI :

Lp	Nr kasowy I	Nr kasowy II	USŁUGA	MATERIAŁ	CZAS OCZEKIWANIA	CENA BADANIA PODSTAWOWEGO <u>SKIEROWANIE</u>	CENA BADANIA PODSTAWOWEGO BEZ SKIEROWANIA + 23% VAT	CENA PANELU ZE SKIEROWANIEM	CENA PANELU BEZ SKIEROWANIA + 23% VAT
208	164	264	POBRANIE KRWI WŁOŚNICZKOWE J	KREW WŁOŚNICZKOWA		8.00 zł	9.84 zł	40.00 zł	49.00 zł
			MORFOLOGIA	EDTA	8 GODZ	8.00 zł	9.84 zł		
			LEUKOGRAM	EDTA	8 GODZ	10.00 zł	12.30 zł		
			BADANIE OGOLNE MOCZU	MOCZ	8 GODZ.	10.00 zł	12.30 zł		
			CRP - ILOŚCIOWO	SUROWICA	8 GODZ	16.00 zł	19.68 zł		
			ŻELAZO	SUROWICA	8 GODZ	9.00 zł	11.07 zł		
Cena panelu						61.00 zł	75.03 zł		

Panel badań przesiewowych - ROZSZERZONY DOROŚLI

1. KOBIECY

Lp	Nr kasowy I	Nr kasowy II	USŁUGA	MATERIAŁ	CZAS OCZEKIWANIA	CENA BADANIA PODSTAWOWEGO <u>SKIEROWANIE</u>	CENA BADANIA PODSTAWOWEGO BEZ SKIEROWANIA + 23% VAT	CENA PANELU ZE SKIEROWANIEM	CENA PANELU BEZ SKIEROWANIA + 23% VAT
209	165	265	POBRANIE KRWI ŻYLNEJ W MIEJSCU	KREW ŻYLNĄ		6.00 zł	7.38 zł		
			MORFOLOGIA	EDTA	8 GODZ	8.00 zł	9.84 zł		
			LEUKOGRAM	EDTA	8 GODZ	10.00 zł	12.30 zł		
			OB	CYTRYNIAN	8 GODZ	5.00 zł	6.15 zł		
			BADANIE OGÓLNE MOCZU	MOCZ	8 GODZ.	10.00 zł	12.30 zł		
			GLUKOZA	SUROWICA	8 GODZ	8.00 zł	9.84 zł		
			CHOLESTEROL CAŁKOWITY	SUROWICA	8 GODZ	8.00 zł	9.84 zł		
			CHOLESTEROL HDL	SUROWICA	8 GODZ	13.00 zł	15.99 zł		
			CHOLESTEROL LDL - WYLICZANY	SUROWICA	8 GODZ	1.00 zł	1.23 zł		
			TRIGLICERYDY	SUROWICA	8 GODZ.	9.00 zł	11.07 zł		
			CRP - ILOŚCIOWO	SUROWICA	8 GODZ	16.00 zł	19.68 zł		
			TSH - III GENERACJA	SUROWICA	8 GODZ	20.00 zł	24.60 zł		
			ŻELAZO	SUROWICA	8 GODZ	9.00 zł	11.07 zł		
			KREATYNINA	SUROWICA	8 GODZ.	8.00 zł	9.84 zł		
			ALT	SUROWICA	8 GODZ	8.00 zł	9.84 zł		
GGTP	SUROWICA	8 GODZ	8.00 zł	9.84 zł					
Cena panelu						147.00 zł	180.81 zł	100.00 zł	123.00 zł

Panel badań przesiewowych - ROZSZERZONY DOROŚLI

2. MĘŻCZYŹNI:

Lp	Nr kasowy I	Nr kasowy II	USŁUGA	MATERIAŁ	CZAS OCZEKIWANIA	CENA BADANIA PODSTAWOWEGO SKIEROWANIE	CENA BADANIA PODSTAWOWEGO BEZ SKIEROWANIA + 23% VAT	CENA PANELU ZE SKIEROWANIEM	CENA PANELU BEZ SKIEROWANIA + 23% VAT
210	166	266	POBRANIE KRWI ŻYLNEJ W MIEJSCU	KREW ŻYLNA		6.00 zł	7.38 zł		
			MORFOLOGIA	EDTA	8 GODZ	8.00 zł	9.84 zł		
			LEUKOGRAM	EDTA	8 GODZ	10.00 zł	12.30 zł		
			OB	CYTRYNIAN	8 GODZ	5.00 zł	6.15 zł		
			BADANIE OGOLNE MOCZU	MOCZ	8 GODZ.	10.00 zł	12.30 zł		
			GLUKOZA	SUROWICA	8 GODZ	8.00 zł	9.84 zł		
			CHOLESTEROL CAŁKOWITY	SUROWICA	8 GODZ	8.00 zł	9.84 zł		
			CHOLESTEROL HDL	SUROWICA	8 GODZ	13.00 zł	15.99 zł		
			CHOLESTEROL LDL - WYLICZANY	SUROWICA	8 GODZ	1.00 zł	1.23 zł		
			TRIGLICERYDY	SUROWICA	8 GODZ.	9.00 zł	11.07 zł		
			CRP - ILOŚCIOWO	SUROWICA	8 GODZ	16.00 zł	19.68 zł		
			TSH - III GENERACJA	SUROWICA	8 GODZ	20.00 zł	24.60 zł		
			ŻELAZO	SUROWICA	8 GODZ	8.00 zł	9.84 zł		
			KREATYNINA	SUROWICA	8 GODZ.	8.00 zł	9.84 zł		
			ALT	SUROWICA	8 GODZ	8.00 zł	9.84 zł		
GGTP	SUROWICA	8 GODZ	8.00 zł	9.84 zł					
PSA CAŁKOWITE	SUROWICA	8 GODZ	35.00 zł	43.05 zł					
Cena panelu						181.00 zł	226.63 zł	130.00 zł	159.90 zł

Panel badań przesiewowych - OCENA GOSPODARKI LIPIDOWEJ

Lp	Nr kasowy I	Nr kasowy II	USŁUGA	MATERIAŁ	CZAS OCZEKIWANIA	CENA BADANIA PODSTAWOWEGO <u>SKIEROWANIE</u>	CENA BADANIA PODSTAWOWEGO BEZ SKIEROWANIA + 23% VAT	CENA PANELU ZE SKIEROWANIEM	CENA PANELU BEZ SKIEROWANIA + 23% VAT
211	167	267	POBRANIE KRWI ŻYLNEJ W MIEJSCU	KREW ŻYLNA		6.00 zł	7.38 zł		
			CHOLESTEROL CAŁKOWITY	SUROWICA	8 GODZ	8.00 zł	9.84 zł		
			CHOLESTEROL HDL	SUROWICA	8 GODZ	13.00 zł	15.99 zł		
			CHOLESTEROL LDL - WYLICZANY	SUROWICA	8 GODZ	1.00 zł	1.23 zł		
			TRIGLICERYDY	SUROWICA	8 GODZ.	9.00 zł	11.07 zł		
Cena panelu						37.00 zł	45.51 zł	25.00 zł	30.75 zł

Panel badań przesiewowych - OCENA FUNKCJI NEREK
PANEL PODSTAWOWY

Lp	Nr kasowy I	Nr kasowy II	USŁUGA	MATERIAŁ	CZAS OCZEKIWANIA	CENA BADANIA PODSTAWOWEGO <u>SKIEROWANIE</u>	CENA BADANIA PODSTAWOWEGO BEZ SKIEROWANIA + 23% VAT	CENA PANELU ZE SKIEROWANIEM	CENA PANELU BEZ SKIEROWANIA + 23% VAT
212	168	268	POBRANIE KRWI ŻYLNEJ W MIEJSCU	KREW ŻYLNA		6.00 zł	7.38 zł		
			KREATYNINA	SUROWICA	8 GODZ.	8.00 zł	9.84 zł		
			MOCZNIK	SUROWICA	8 GODZ	9.00 zł	11.07 zł		
			KWAS MOCZOWY	SUROWICA	8 GODZ.	9.00 zł	11.07 zł		
			BADANIE OGOLNE MOCZU	MOCZ	8 GODZ.	10.00 zł	12.30 zł		
Cena panelu						42.00 zł	51.66 zł	29.00 zł	35.67 zł

Panel badań przesiewowych - OCENA FUNKCJI NEREK
PANEL ROZSZERZONY

Lp	Nr kasowy I	Nr kasowy II	USŁUGA	MATERIAŁ	CZAS OCZEKIWANIA	CENA BADANIA PODSTAWOWEGO <u>SKIEROWANIE</u>	CENA BADANIA PODSTAWOWEGO BEZ SKIEROWANIA + 23% VAT	CENA PANELU ZE SKIEROWANIEM	CENA PANELU BEZ SKIEROWANIA + 23% VAT
213	169	269	POBRANIE KRWI ŻYŁNEJ W MIEJSCU	KREW ŻYŁNA		6.00 zł	7.38 zł		
			KREATYNINA	SUROWICA	8 GODZ.	8.00 zł	9.84 zł		
			MOCZNIK	SUROWICA	8 GODZ	9.00 zł	11.07 zł		
			KWAS MOCZOWY	SUROWICA	8 GODZ.	9.00 zł	11.07 zł		
			BADANIE OGOLNE MOCZU	MOCZ	8 GODZ.	10.00 zł	12.30 zł		
			WAPŃ CAŁKOWITY	SUROWICA	8 GODZ.	9.00 zł	11.07 zł		
			FOSFORANY NIEORGANICZNE	SUROWICA	8 GODZ	8.00 zł	9.84 zł		
			SÓD	SUROWICA	8 GODZ	10.00 zł	12.30 zł		
			POTAS	SUROWICA	8 GODZ		0.00 zł		
Cena panelu						69.00 zł	84.87 zł	45.00 zł	55.35 zł

Panel badań przesiewowych - PANEL GASTROLOGICZNY

Lp	Nr kasowy I	Nr kasowy II	USŁUGA	MATERIAŁ	CZAS OCZEKIWANIA	CENA BADANIA PODSTAWOWEGO <u>SKIEROWANIE</u>	CENA BADANIA PODSTAWOWEGO BEZ SKIEROWANIA + 23% VAT	CENA PANELU ZE SKIEROWANIEM	CENA PANELU BEZ SKIEROWANIA + 23% VAT
214	172	272	KAŁ - KREW UTAJONA	KAŁ	8 GODZ.	16.00 zł	19.68 zł		
			GIARDIA LAMBLIA ANTYGEN	KAŁ	8 GODZ	35.00 zł	43.05 zł		
			BADANIE KAŁU W KIERUNKU PASOZYTOW	KAŁ	8 GODZ.	20.00 zł	24.60 zł		
			POSIEW KAŁU	KAŁ	4 - 5 DNI	20.00 zł	24.60 zł		
			LAKTOFERYNA W KALE	KAŁ	1 GODZ.	40.00 zł	49.20 zł		
Cena panelu						131.00 zł	161.13 zł	85.00 zł	104.55 zł

Panel badań przesiewowych - PANEL KARDIOLOGICZNY

Lp	Nr kasowy I	Nr kasowy II	USŁUGA	MATERIAŁ	CZAS OCZEKIWANIA	CENA BADANIA PODSTAWOWEGO <u>SKIEROWANIE</u>	CENA BADANIA PODSTAWOWEGO BEZ SKIEROWANIA + 23% VAT	CENA PANELU ZE SKIEROWANIEM	CENA PANELU BEZ SKIEROWANIA + 23% VAT
215	173	273	POBRANIE KRWI ŻYLNEJ W MIEJSCU	KREW ŻYLNNA		6.00 zł	7.38 zł	80.00 zł	98.40 zł
			MORFOLOGIA	EDTA	8 GODZ	8.00 zł	9.84 zł		
			LEUKOGRAM	EDTA	8 GODZ	10.00 zł	12.30 zł		
			GLUKOZA	SUROWICA	8 GODZ	8.00 zł	9.84 zł		
			CHOLESTEROL CAŁKOWITY	SUROWICA	8 GODZ	8.00 zł	9.84 zł		
			CHOLESTEROL HDL	SUROWICA	8 GODZ	13.00 zł	15.99 zł		
			CHOLESTEROL LDL - WYLICZANY	SUROWICA	8 GODZ	1.00 zł	1.23 zł		
			TRIGLICERYDY	SUROWICA	8 GODZ.	9.00 zł	11.07 zł		
			TSH - III GENERACJA	SUROWICA	8 GODZ	20.00 zł	24.60 zł		
			KREATYNINA	SUROWICA	8 GODZ.	8.00 zł	9.84 zł		
			SÓD, POTAS	SUROWICA		10.00 zł	12.30 zł		
			KWAS MOCZOWY	SUROWICA	8 GODZ.	9.00 zł	11.07 zł		
MAGNEZ	SUROWICA	8 GODZ.	9.00 zł	11.07 zł					
Cena panelu						119.00 zł	157.44 zł	80.00 zł	98.40 zł

Koszt sporządzenia dokumentacji medycznej – zgodnie z cennikiem dokumentacji medycznej

Medyczne Laboratorium Diagnostyczne w ofercie skierowanej do podmiotów zewnętrznych (badania prywatne) świadczy usługę w trybie PILNE - CITO:

czas oczekiwania na pojedynczy parametr - jedna godzina

czas oczekiwania na komplet wyników do dwóch godzin na cały panel badań obejmujących zakresem:

hematologię

koagulologię

badania podstawowe

chemię kliniczną

CENA USŁUGI W TRYBIE CITO (PILNE): 100% DODATEK DO CENY PODSTAWOWEJ NETTO POJEDYNCZEGO PARAMETRU ZAWARTEJ W CENNIKU – nie dotyczy badań w Panelu

Świadczymy usługę pobrania materiału w domu klienta na terenie miasta Piekary Śląskie – usługa płatna 30,00 zł.

(konieczny wcześniejszy kontakt telefoniczny z Medycznym Laboratorium Diagnostycznym w celu uzgodnienia terminu pobrania materiału).

**CENNIK OBOWIAZUJE W GODZINACH 7.00 – 15.00. W POZOSTALYCH GODZINACH W CZASIE TRWANIA DYŻURU MEDYCZNEGO. DNI WOLNE OD PRACY CENA POJEDYŃCZEGO PARAMETU x
1.5**

DOSTĘPNOŚĆ DO BADAŃ LABORATORYJNYCH KAŻDEGO DNIA TYGODNIA W TRYBIE 24 GODZINNEJ GOTOWOŚCI

**ULGA – 20 % CENY BADANIA NETTO DLA
PRACOWNIKÓW SZPITALA**

**ULGA – 10 % CENY BADANIA NETTO DLA
CZŁONKÓW RODZIN PRACOWNIKÓW**

Piekary Śląskie, 28.01.2022

**CENNIK MEDYCZNEGO LABORATORIUM DIAGNOSTYCZNEGO
PRACOWNIA MIKROBIOLOGII
OBOWIĄZUJĄCY OD DNIA (zgodnie z treścią zarządzenia)
(badania prywatne)**

Lp	USŁUGA	MATERIAŁ	CZAS OCZEKIWANIA	CENA BADANIA PODSTAWOWEGO <u>SKIEROWANIE</u>	CENA BADANIA PODSTAWOWEGO BEZ SKIEROWANIA + 23 % VAT
----	--------	----------	------------------	--	--

MATERIAŁY Z GÓRNYCH DRÓG ODDECHOWYCH - badanie bakteriologiczne + mykologiczne

1	Posiew wymazu z nosa	wymaz	2-3 dni	20.00 zł	24.60 zł
2	Posiew wymazu z gardła	wymaz	2-3 dni	20.00 zł	24.60 zł
3	Posiew wymazu z jamy ustnej, języka	wymaz	2-3 dni	20.00 zł	24.60 zł
4	Posiew materiału z zatok	punktat	3-4 dni	20.00 zł	24.60 zł
5	Posiew wymazu z ucha	wymaz	3-4 dni	20.00 zł	24.60 zł

MATERIAŁY Z DOLNYCH DRÓG ODDECHOWYCH - badanie bakteriologiczne + mykologiczne

6	Posiew płwociny + preparat	płwocina	3-4 dni	25.00 zł	30.75 zł
7	Posiew ilościowy BAL + preparat	BAL, miniBAL, AT, bronchoaspirat	3-4 dni	50.00 zł	61.50 zł
8	Posiew- inny materiał z dolnych dróg oddechowych	wydzielina z rurki tracheostomijnej końcówka cewnika do odsysania, końcówka rurki bronchoskopowej	3-4 dni	20.00 zł	24.60 zł

MATERIAŁY OKULISTYCZNE - badanie bakteriologiczne + mykologiczne

9	Posiew wymazu z worka spojówkowego	wymaz	3-4 dni	20.00 zł	24.60 zł
10	Posiew – inny materiał z oka	wymaz / zeszkrobiny / punktat	3-4 dni	20.00 zł	24.60 zł

MATERIAŁY Z DRÓG MOCZOWO-PŁCIOWYCH - badanie bakteriologiczne + mykologiczne					
11	Posiew moczu	mocz	2-3 dni	25.00 zł	30.75 zł
12	Posiew wymazu z przedsionka pochwy	wymaz	3-4 dni	25.00 zł	30.75 zł
13	Posiew wymazu z pochwy	wymaz	3-4 dni	25.00 zł	30.75 zł
14	Posiew wymazu z kanału szyjki macicy	wymaz	3-4 dni	25.00 zł	30.75 zł
15	Badanie nosicielstwa GBS	wymaz z przedsionka pochwy + wymaz odbytu	2-3 dni	25.00 zł	30.75 zł
16	Posiew - inny materiał z dróg moczowo-płciowych żeńskich	wymaz	3-4 dni	25.00 zł	30.75 zł
17	Posiew wymazu z cewki moczowej	wymaz	3-4 dni	25.00 zł	30.75 zł
18	Posiew w kierunku GC (rzeżączka) + preparat	wymaz z kanału szyjki macicy wymaz z cewki moczowej	2-3 dni	15.00 zł	18.45 zł
19	Posiew nasienia	nasienie	3-4 dni	25.00 zł	30.75 zł
20	Test "4 probówek" wg Mearesa i Stameya	mocz pierwsza porcja, mocz środkowy strumień, nasienie / EPS, mocz po oddaniu nasienia	3-4 dni	60.00 zł	73.80 zł
21	Posiew - inny materiał z dróg moczowo-płciowych męskich	wymaz	3-4 dni	25.00 zł	30.75 zł
22	Ocena biocenozy pochwy w skali Nugenta (preparat)	wydzielina z pochwy	1 godz.	20.00 zł	24.60 zł
23	Preparat w kierunku Trichomonas vaginalis (preparat)	wydzielina z pochwy	1 godz.	15.00 zł	18.45 zł
24	Preparat bezpośredni z cewki moczowej (GU / NGU)	wydzielina z cewki moczowej	1 godz.	15.00 zł	18.45 zł
25	Preparat bezpośredni z pochwy (obecność plemników)	wydzielina z pochwy	1 godz.	15.00 zł	18.45 zł

MATERIAŁY W ZAKAŻENIACH PRZEWODU POKARMOWEGO - badanie bakteriologiczne					
28	Posiew kału	kał	4-5 dni	30.00 zł	36.90 zł
29	Weryfikacja serologiczna w WSSE	szczep	7 dni	50.00 zł	61.50 zł
30	Posiew - inny materiał z przewodu pokarmowego	wymaz z odbytu, wymiociny, żółć, treść dwunastnicza	4-5 dni	30.00 zł	36.90 zł
31	Badanie toksyny A/B i Ag GDH Clostridium difficile w kale	kał	1 godz.	50.00 zł	61.50 zł
32	Badanie kału w kierunku rotawirusów / adenowirusów	kał	1 godz.	50.00 zł	61.50 zł
33	Laktoferyna w kale	kał	1 godz.	25.00 zł	30.75 zł

MATERIAŁY ROPNE / RANY - badanie bakteriologiczne + mykologiczne					
34	Posiew wymazu z rany/ropy	wymaz, ropa	3-4 dni	35.00 zł	43.05 zł
35	Posiew materiału w kierunku flory beztlenowej	wymaz, ropa	5-7 dni	40.00 zł	49.20 zł
36	Posiew - inny materiał ropny / zmiany skórne	wymaz	3-4 dni	35.00 zł	43.05 zł
37	Posiew wymazu ze zmian skórnych w kierunku Propionibacterium acnes	wymaz	7-10 dni	40.00 zł	49.20 zł

MATERIAŁY Z OŚRODKOWEGO UKŁADU NERWOWEGO - badanie bakteriologiczne + mykologiczne					
38	Posiew płynu mózgowo-rdzeniowego + preparat	Płyn mózgowo-rdzeniowy(P MR)	3-4 dni	40.00 zł	49.20 zł

MATERIAŁY Z MIEJSC FIZJOLOGICZNIE JAŁOWYCH - badanie bakteriologiczne + mykologiczne					
39	Posiew płynu z jam ciała - warunki tlenowe	płyn z jam ciała	5 dni	30.00 zł	36.90 zł
40	Posiew płynu z jam ciała - warunki beztlenowe	płyn z jam ciała	5 dni	30.00 zł	36.90 zł

41	Posiew krwi – warunki tlenowe	krw	5 dni	30.00 zł	36.90 zł
42	Posiew krwi – warunki beztlenowe	krw	5 dni	30.00 zł	36.90 zł

DIAGNOSTYKA ZAKAŻEŃ ODCEWNIKOWYCH - badanie bakteriologiczne + mykologiczne

43	Wymaz z miejsca wkłucia	wymaz	3-4 dni	25.00 zł	30.75 zł
44	Posiew ilościowy i półilościowy końcówki cewnika	cewnik naczyniowy	3-4 dni	25.00 zł	30.75 zł

DIAGNOSTYKA MYKOLOGICZNA

45	Badanie mykologiczne w kierunku grzybów drożdżopodobnych	wymaz	7 dni	40.00 zł	49.20 zł
46	Preparat bezpośredni	-	1 godz.	15.00 zł	18.45 zł

BADANIE NOSICIELSTWA

47	Badanie nosicielstwa Staphylococcus MRSA	wymaz	2- 3 dni	20.00 zł	24.60 zł
48	Badanie nosicielstwa – alert patogeny	wymaz	2- 3 dni	30.00 zł	36.90 zł

LEKOWRAŻLIWOŚĆ - cena doliczana po wykonaniu oznaczenia

49	Antybiogram metodą MIC (10 antybiotyków)	-	-	20.00 zł	24.60 zł
50	Antybiogram metodą MIC (20 antybiotyków)	-	-	30.00 zł	36.90 zł
51	Antybiogram manualny dla drobnoustrojów wymagających	-	-	15.00 zł	18.45 zł
52	E – test 1 antybiotyk	-	-	25.00 zł	30.75 zł
53	Mykogram	-	-	35.00 zł	43.05 zł

KONTROLA SKUTECZNOŚCI STERYLIZACJI

54	Kontrola skuteczności sterylizacji –metoda biologiczna - Sporal (1 test)	Sporal	7 dni	15.00 zł	18.45 zł
----	--	--------	-------	----------	----------

55	Kontrola skuteczności sterylizacji – metoda biologiczna – wskaźnik fiolkowy (1 test)	wskaźnik fiolkowy	3h / 48h	5.00 zł	6.15 zł
----	--	-------------------	----------	---------	---------

MIKROBIOLOGICZNA KONTROLA ŚRODOWISKA SZPITALNEGO

56	Kontrola mikrobiologiczna środowiska – metoda odciskowa	płytko odciskowa	4-5 dni	15.00 zł	18.45 zł
57	Kontrola jałowości – metoda wymazu / popłuczyny	wymaz / popłuczyny	2-3 dni	15.00 zł	18.45 zł
58	Kontrola jałowości powietrza - metoda sedymentacji	płytko	2-4 dni	15.00 zł	18.45 zł
59	Raport epidemiologiczny po badaniach kontroli środowiska szpitalnego	-	7 dni	30.00 zł	36.90 zł
60	Kontrola jałowości mieszanek do żywienia pozajelitowego	mieszanka po sporządzeniu , mieszanka po odłączeniu	5-7 dni	40.00 zł	49.20 zł

INNE

63	Pobranie materiału do badań mikrobiologicznych	wymaz	-	35.00 zł	43.05 zł
64	Wydanie pojemnika na mocz	-	-	2.00 zł	2.46 zł
65	Wydanie wymazówki z podłożem transportowym	-	-	2.00 zł	2.46 zł
66	Zestaw transportowy Covid 19			5.00 zł	6.15 zł

MLD nie wykonuje rutynowo badań mikrobiologicznych :

w kierunku gruźlicy

w kierunku Chlamydia spp., Mycoplasma spp., Ureaplasma spp.

w kierunku Pneumocystis jirovecii

w kierunku grzybów dermatofitowych

wykrywania antygenów Candida i Aspergillus w płynach ustrojowych

wykrywania antygenów Legionella pneumophila i Streptococcus pneumoniae w moczu.


Materiał pobierany jest w godzinach od 8.00 do 11.00

Badania w trybie **CITO** realizowane są cały dzień po uzgodnieniu z personelem MLD w uzasadnionych przypadkach klinicznie

czas trwania dyżuru medycznego, dni wolne od pracy cena pojedynczego badania x 1,5.

Kontakt telefoniczny: Pracownia Mikrobiologii MLD 32-393 42 42; 393 41 66

Piekary Śląskie, 28.01.2022

 <p>PIEKARY ŚLĄSKIE</p>	<p><i>Samodzielny Publiczny Wojewódzki Szpital Chirurgii Urazowej im. dr. Janusza Daaba w Piekarach Śląskich</i></p> <p><i>Regulamin Organizacyjny</i></p>	<p><i>Symbol</i></p>	<p><i>DOD - 19</i></p>
--	--	----------------------	------------------------

Cennik nr 3:

**Cennik usług medycznych świadczonych
w Całodobowym Ambulatorium Urazowo – Ortopedycznym
przy Izbie Przyjęć**

Cennik usług medycznych świadczonych w Całodobowym Ambulatorium
Urazowo – Ortopedycznym przy Izbie Przyjęć

LP.	IZBA PRZYJĘĆ	CENA
001	Porada / konsultacja specjalistyczna	160,00 zł
002	Założenie wenflonu	30,00 zł
003	Założenie opatrunku (mały)	30,00 zł
004	Założenie opatrunku (średni)	50,00 zł
005	Otarcie naskórka (dezynfekcja i założenie opatrunku)	50,00 zł
006	Iniekcja domięśniowa leku (nie obejmuje ceny leku)	25,00 zł
007	Iniekcja dożylna leku (nie obejmuje ceny leku)	30,00 zł
008	Podanie kroplówki (nie obejmuje ceny leku)	40,00 zł
009	Cewnikowanie	40,00 zł
010	Założenie szyny Zimmera	40,00 zł
011	Założenie unieruchomienia gipsowego	90,00 zł
012	Założenie unieruchomienia z gipsu syntetycznego	150,00 zł
013	Założenie opatrunku „ósemkowego” miękkiego	60,00 zł
014	Usunięcie opatrunku gipsowego	50,00 zł
015	Szycie małej rany	100,00 zł

016	Szycie średniej rany	150,00 zł
017	Szycie dużej rany	200,00 zł
018	Małe bezkrwawe nastawienie złamania	250,00 zł
019	Duże bezkrwawe nastawienie złamania	500,00 zł
020	Krwawe nastawienie małych kości	440,00 zł
021	Nastawienie zwichnięcia	200,00 zł
022	Znieczulenie ogólne dożylnie krótkotrwałe	150,00 zł
023	Znieczulenie miejscowe	70,00 zł
024	Punkcja stawu	100,00 zł
025	Usunięcie ciała wolnego	150,00 zł
026	Nacięcie ropnia	60,00 zł
027	Pobranie krwi (do celów leczniczych – zwolnione z VAT)	20,00 zł
028	Pobranie krwi (do celów leczniczych – z VAT 23%)	24,60 zł

Cennik leków podawanych pacjentowi podczas usługi medycznej świadczonej w Całodobowym Ambulatorium Urazowo – Ortopedycznym przy Izbie Przyjęć niewliczone w cenę usługi.

LP.	CENNIK LEKÓW	CENA
050	Optilyte 500 ml	2,28 zł
051	Natrium chloratum 0,9% 250 ml	1,65 zł
052	Natrium chloratum 0,9% 500 ml	1,78 zł
053	Glukoza 5% 500 ml	1,94 zł
054	Glukoza 10% 500 ml	2,05 zł
055	Płyn Ringera 500 ml	1,94 zł
056	Poltram 100 mg / 2 ml (1 amp.)	1,27 zł
057	Poltram 50 mg / ml (1 amp.)	0,87 zł
058	Mannitol 15% 100 ml	4,05 zł
059	Mannitol 20% 100 ml	3,94 zł
060	Gelaspan 500 ml	23,73 zł
061	Paracetamol 500 mg / 50 ml (1 fiol.)	2,48 zł
062	Paracetamol 1 g / 100 ml (1 fiol.)	2,48 zł
063	Paracetamol 500 mg (1 tabl.)	0,12 zł
064	Witamina C 0,5 g / 5 ml (1 amp.)	5,68 zł
065	Ketonal 100 mg / 2 ml (1 amp.)	1,17 zł
066	Ketoprofen 100 mg (1 tabl.)	0,30 zł

067	Ketoprofen 50 mg (1 tabl.)	0,49 zł
068	Metaclopramid 10 mg / 2 ml (1 amp.)	2,37 zł
069	Relanium 10 mg / 2 ml (1 amp.)	1,62 zł
070	Neorelium 5 mg (1 tabl.)	0,44 zł
071	Cefuroxim 1,5 g (1 fiol.)	3,47 zł
072	Cefazolin TZF 1 g (1 fiol.)	3,27 zł
073	Diprophos (6,43 mg + 2,63 mg) / ml (1 amp.)	10,80 zł
074	Metamizole Kabi 1 g / 2 ml (1 amp.)	2,05 zł
075	Metamizole Kabi 2,5 g / 5 ml (1 amp.)	2,92 zł
076	Xalgin 500 mg (1 tabl.)	0,61 zł
077	Ondansetron Kabi 4 mg / 2 ml (1 amp.)	1,19 zł
078	Captopril 12,5 mg (1 tabl.)	0,10 zł
079	Metronidazol 0,5% 500 mg / 100 ml (1 poj.)	3,29 zł
080	Dexaven 4 mg / ml (1 amp.)	1,96 zł
081	Edicin 1 g (1 fiol.)	27,16 zł
082	Clindamycin 300 mg / 2 ml (1 amp.)	3,68 zł
083	Gentamycyna 80 mg / 2 ml (1 amp.)	1,41 zł
084	Ceftriaxone TZF 1 g (1 fiol.)	2,17 zł
085	Igantet 250 j.m. / ml (1 amp.)	162,00 zł
086	Chusta trójkątna	1,15 zł