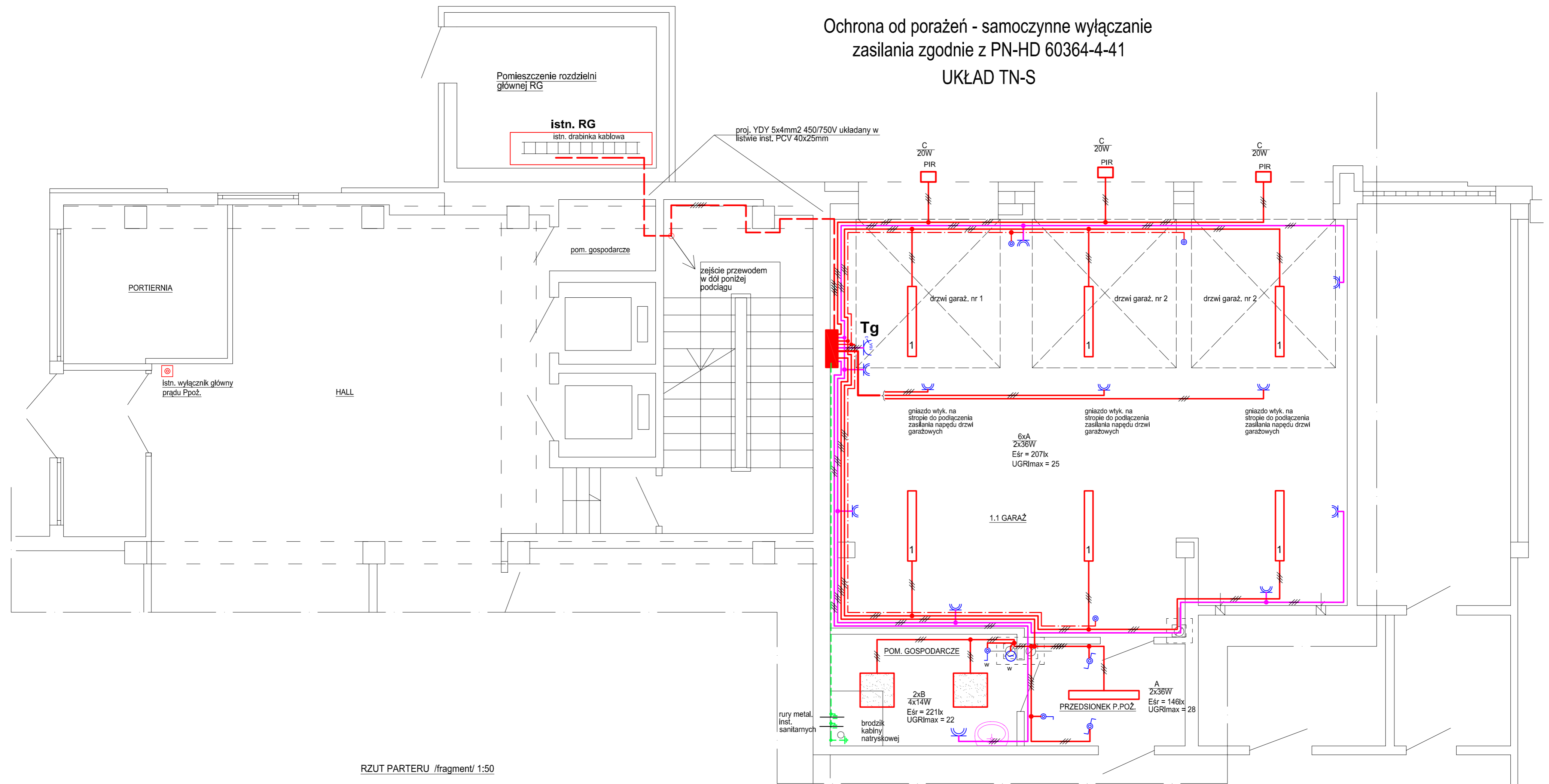


Ochrona od porażień - samoczynne wyłączenie zasilania zgodnie z PN-HD 60364-4-41
UKŁAD TN-S



RZUT PARTERU /fragment/ 1:50

OPRAWY

- ▬ A - oprawa świetłkowska, nasufitowa, hermetyczna IP66, z kloszem z poliwęglan, osprzęt zapłonowy elektroniczny np. TCW 216 2xTL-D 36W/840 Philips, świetłówki TLD 36W/840
- B - oprawa świetłkowska, nastropowa, hermetyczna min. IP44, strumień 5400lm, klosz opalizowany z tworzywa, osprzęt zapłonowy elektroniczny np. TORINO II T5 IP65 4x14W OPAL nr kat. PX1672227 firmy PLEXIFORM
- C - oprawa ledowa, ścienna, hermetyczna min. IP65, o mocy 20W, z kloszem mlecznym i czujnikiem ruchu PIR, barwa światła neutralna-biała np. ELVA LED 20M R nr kat. YT-WO0095-14 firmy ELGO Lighting Industries S.A.

LEGENDA

- wewnętrzna linia zasilająca zaprojektowana przewodem YDY 5x4mm², układanym na istniejącej drabince kablowej (pom. rozdzielni głównej RG), w listwie instalacyjnej PCV n.t. (pom. gospodarcze, klatka schodowa) i w rurce inst., głębkiej ƒ32 p.t. (pomieszczenie garażu).
- instalacja oświetleniowa zaprojektowana przewodem YDYp 1.5mm² (2, 3, 4, 5- żyłowym), układanym p.t., osprzęt hermetyczny p.t. min. IP44, na zewnątrz oprawy oświetleniowe min. IP65
- instalacja sterownicza - załączanie oświetlenia garażu zaprojektowana przewodem YDYp 2x1.5mm², układanym p.t., osprzęt hermetyczny p.t. min. IP44.
- Instalacja gniazd wtykowych siłowych 400/230V zaprojektowana przewodem YDY 5x2.5mm², układanym p.t., osprzęt hermetyczny min. IP44
- Instalacja gniazd wtykowych 230V zaprojektowana przewodem YDYp 3x2.5mm², układanym p.t., osprzęt hermetyczny min. IP44
- miejscowe połączenia wyrównawcze zaprojektowane przewodem DY2o4mm² układanym p.t.
- ⊙ wypust do zasilania wentylatora łazienkowego z funkcją opóźnienia wyłączenia / z nastawą czasu opóźnienia/ wykonany przewodem YDYp 4x1.5mm²

| | | | |
|-------------|--|---------------------------|----------------------|
| Jedn.proj.: | DF-Studio Projektowe s.c. ul.Dojlidy Fabryczne 23 15-565 Białystok tel.fax (85)7 417 091 | | |
| Rodz.opr. | PROJEKT WYKONAWCZY INSTALACJI ELEKTRYCZNYCH | | |
| Obiekt | Budynek Biurowy Urzędu Kontroli Skarbowej w Białymstoku Zmiana sposobu użytkowania pomieszczenia handlowo-usługowego na funkcję garażową na służbowe samochody osobowe, przebudowa otworów okiennych i drzwiowych parteru, wymiana stolarki i ślusarki zewnętrznej parteru, przebudowa ścian działowych projektowanego pomieszczenia garażu | | |
| Investor | Urząd Kontroli Skarbowej w Białymstoku | | |
| Adres | 15-111 Białystok ul. 1000-lecia Państwa Polskiego 8 | | |
| Branża | Instalacje elektryczne | Nr Upr. | Podpis |
| Projektant | mgr inż. Marek Sworski | BI-52/89 PD/IE/1465/01 | |
| Rysunek | Instalacje elektryczne wewnętrzne - rzut parteru /fragment/ | | Nr rys. E2 |
| data | 03 kwiecień 2015 r. | | |