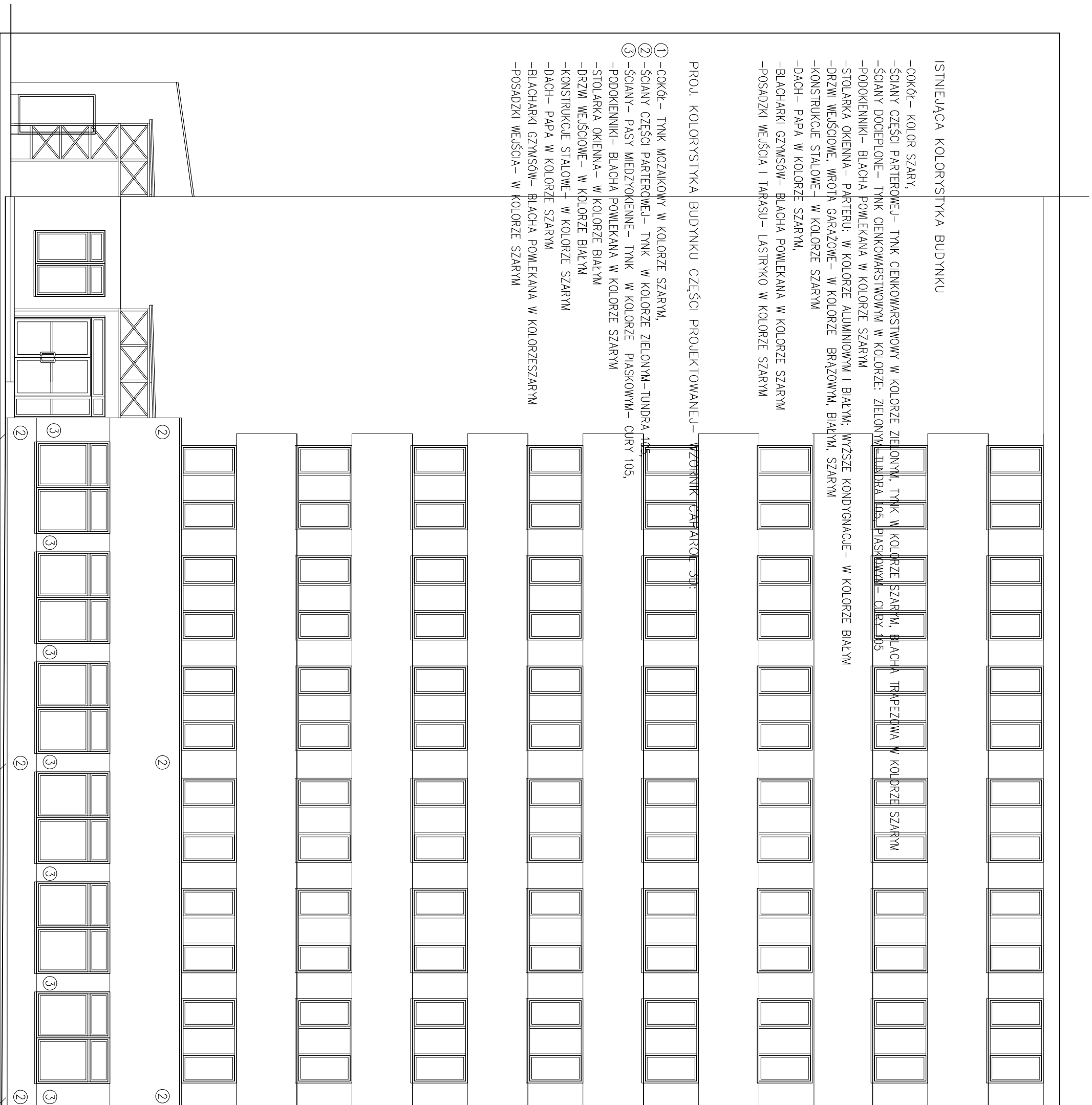


ISTNIEJĄCA KOLORYSTYKA BUDYNKU

- COKÓŁ- KOLOR SZARY,
- ŚCIANY CZĘŚCI PARTEROWEJ- TYNK CIENKOWARSTWOWY W KOLORZE ZIELONYM, TYNK W KOLORZE SZARYM, BLACHA TRAPCZOWA W KOLORZE SZARYM
- ŚCIANY DOCIEPLONE- TYNK CIENKOWARSTWOWY W KOLORZE: ZIELONYM-TUNDRA 105, PASKOWYM - CIĘRY 105
- PODOKIENNIKI- BLACHA POWLEKANA W KOLORZE SZARYM
- STOLARKA OKIENNA- PARTERU: W KOLORZE ALUMINIOWYM I BIAŁYM; WYŻSZE KONDYGNACJE - W KOLORZE BIAŁYM
- DRZWI WEJŚCIOWE, WROTA GARAŻOWE- W KOLORZE BRĄZOWYM, BIAŁYM, SZARYM
- KONSTRUKCJE STALOWE- W KOLORZE SZARYM
- DACH- PAPA W KOLORZE SZARYM,
- BLACHARKI GZYMŚÓW- BLACHA POWLEKANA W KOLORZE SZARYM
- POSADZKI WEJŚCIA I TARASU- LASTRYKO W KOLORZE SZARYM

PROJ. KOLORYSTYKA BUDYNKU CZĘŚCI PROJEKTOWANEJ- WZORNIK CATTAROL 301

- ① -COKÓŁ- TYNK MOZAIKOWY W KOLORZE SZARYM,
- ② -ŚCIANY CZĘŚCI PARTEROWEJ- TYNK W KOLORZE ZIELONYM-TUNDRA 105,
- ③ -ŚCIANY- PASY MIĘDZYOKIENNE- TYNK W KOLORZE PASKOWYM- CIĘRY 105,
- PODOKIENNIKI- BLACHA POWLEKANA W KOLORZE SZARYM
- STOLARKA OKIENNA- W KOLORZE BIAŁYM
- DRZWI WEJŚCIOWE- W KOLORZE BIAŁYM
- KONSTRUKCJE STALOWE- W KOLORZE SZARYM
- DACH- PAPA W KOLORZE SZARYM
- BLACHARKI GZYMŚÓW- BLACHA POWLEKANA W KOLORZESZARYM
- POSADZKI WEJŚCIA- W KOLORZE SZARYM



ELEWACJA POŁUDNIOWO-ZACHODNIA SKALA 1:100

ZAKRES OPRACOWANIA
WYMIANA STOLARKI
DOCIEPLENIE CZĘŚCI ŚCIAN PARTERU

PRACOWNIA PROJEKTOWA <i>mm</i>				
PRACOWNIA PROJEKTOWA "MM", 15-078 BIAŁYSTOK, UL. WARSZAWSKA 70 lok.18, TEL./FAX.: 085-7404546, e-mail: pppmm@onet.eu				
INWESTOR:	Urząd Kontroli Skarbowej w Białymstoku, ul. 1000- lecia Państwa Polskiego 8, 15-111 Białystok	NR UMOWY:		
OBIEKT:	BUDYNEK BIUROWY URZĘDU KONTROLI SKARBOWEJ W BIAŁYMSTOKU ZMIANA SPOSOBU UŻYTKOWANIA POMIESZCZENIA HANDLOWO-USŁUGOWEGO NA FUNKCJĘ GARAŻOWĄ NA SŁUŻBOWE SAMOCHODY OSOBOWE PRZEBUDOWA OTWORÓW OKIENNYCH I DRZWIOWYCH PARTERU, WYMIANA STOLARKI I ŚLUSARKI ZEWNĘTRZNEJ PARTERU PRZEBUDOWA ŚCIAN DZIAŁOWYCH PROJEKTOWANEGO POMIESZCZENIA GARAŻU W BUDYNKU URZĘDU KONTROLI SKARBOWEJ W BIAŁYMSTOKU PRZY UL. 1000 LECIA PAŃSTWA POLSKIEGO 8, NR DZ.452/5	DATA:	30.10.2014r.	
FAZA:	PROJEKT BUDOWLANY	SKALA:	1:100	
NAZWA RYSUNKU:	ELEWACJA POŁUDNIOWO-ZACHODNIA		NR RYS.:	6.
BRANŻA:	PROJEKTANT:	NR UPR. PROJ.:	PODPIS:	
ARCHITEKTURA	mgr inż arch. MAREK ADAM MATYSZCZYK	upr.bud. BŁ/68/00		
KONSTRUKCJA:	mgr inż. JANUSZ SKOBLEWSKI	upr.bud. W-wa/109/65 BŁ/164/80		
INST.SANITARNE:	mgr inż. BEATA ZIELENIĘWSKA-GROMADA	upr.nr BŁ/51/98		
INST. ELEKTR.:	mgr inż. ROBERT GRODZKI	upr.nr PDL/0101/ /PODE/06		