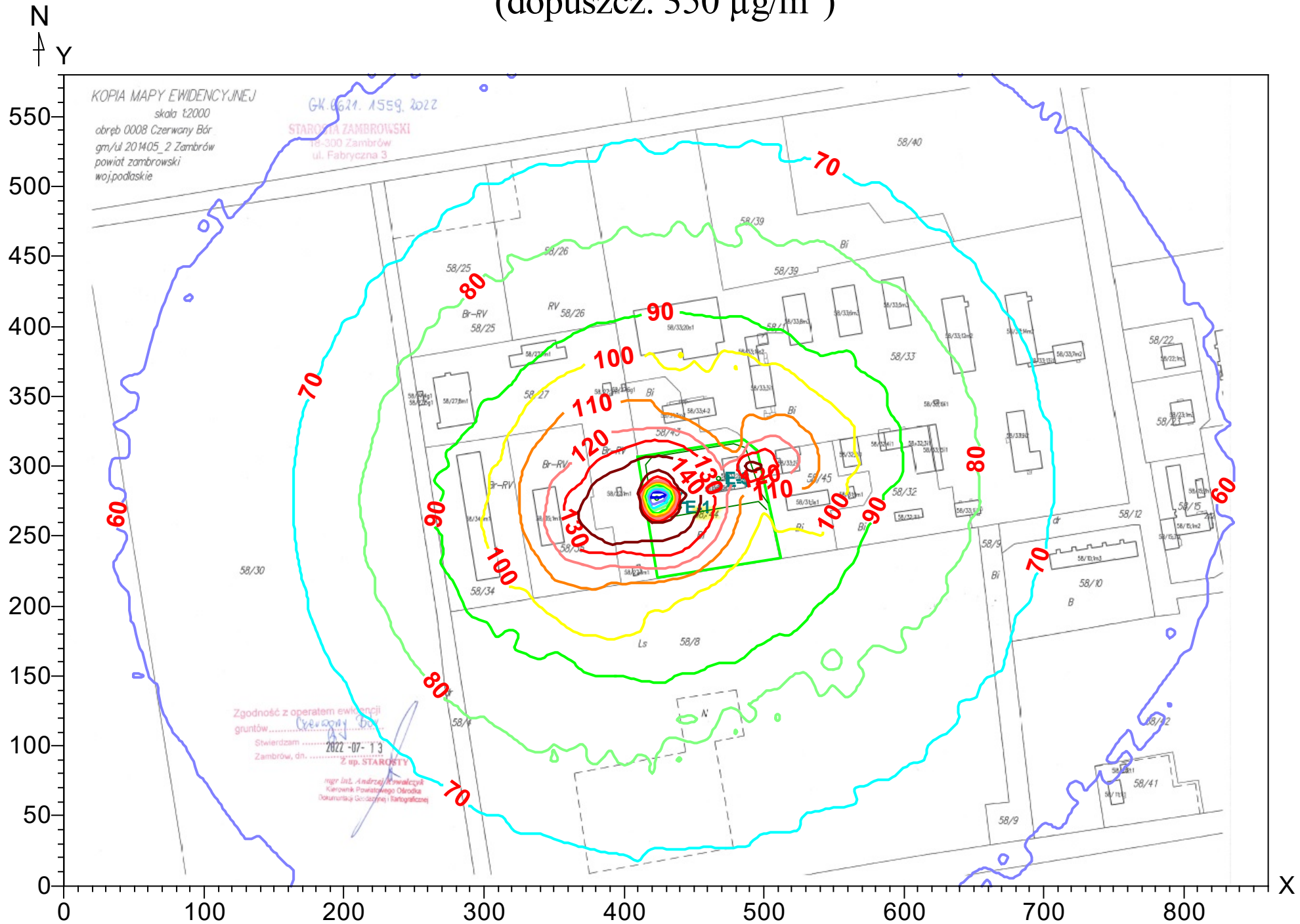
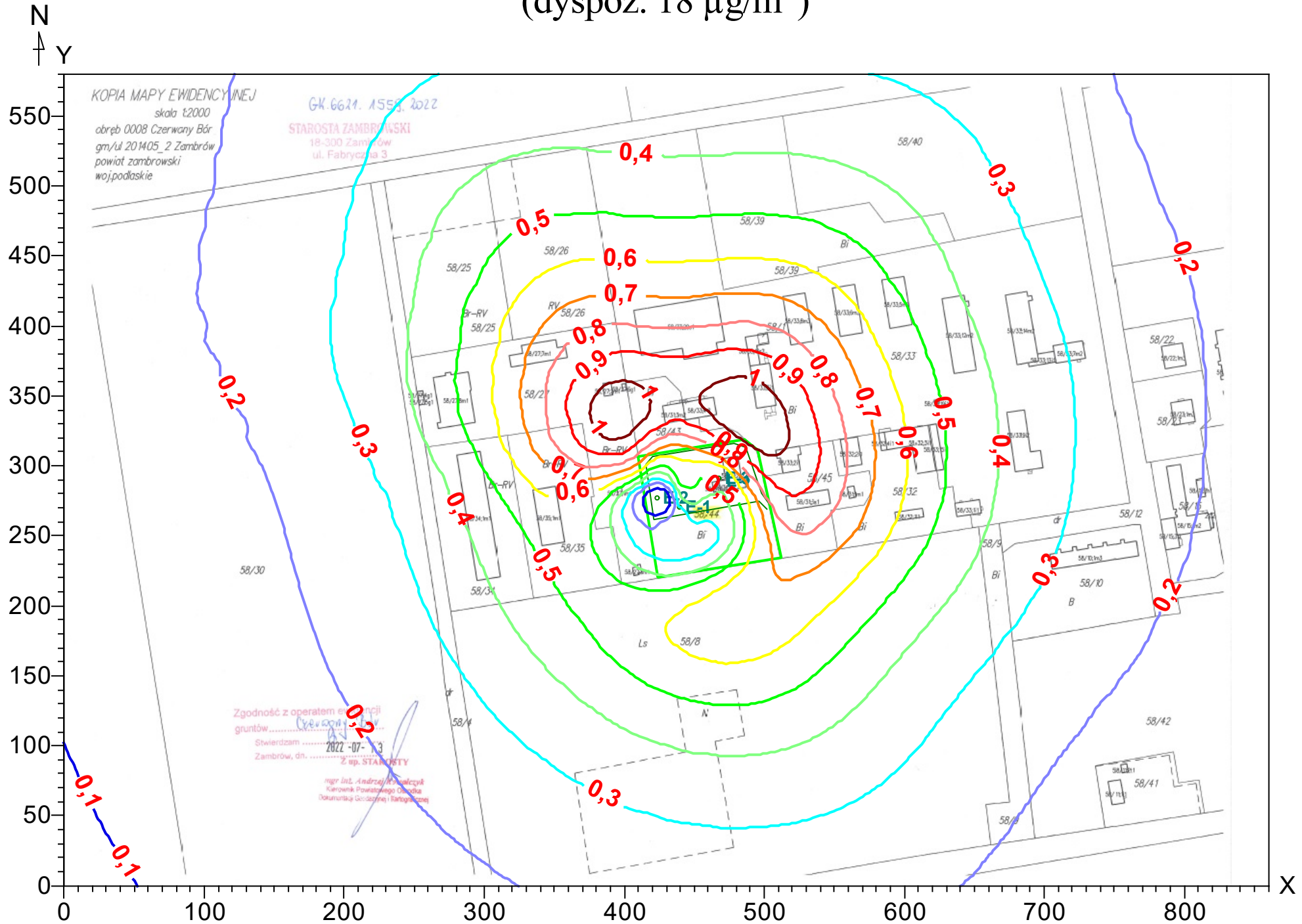


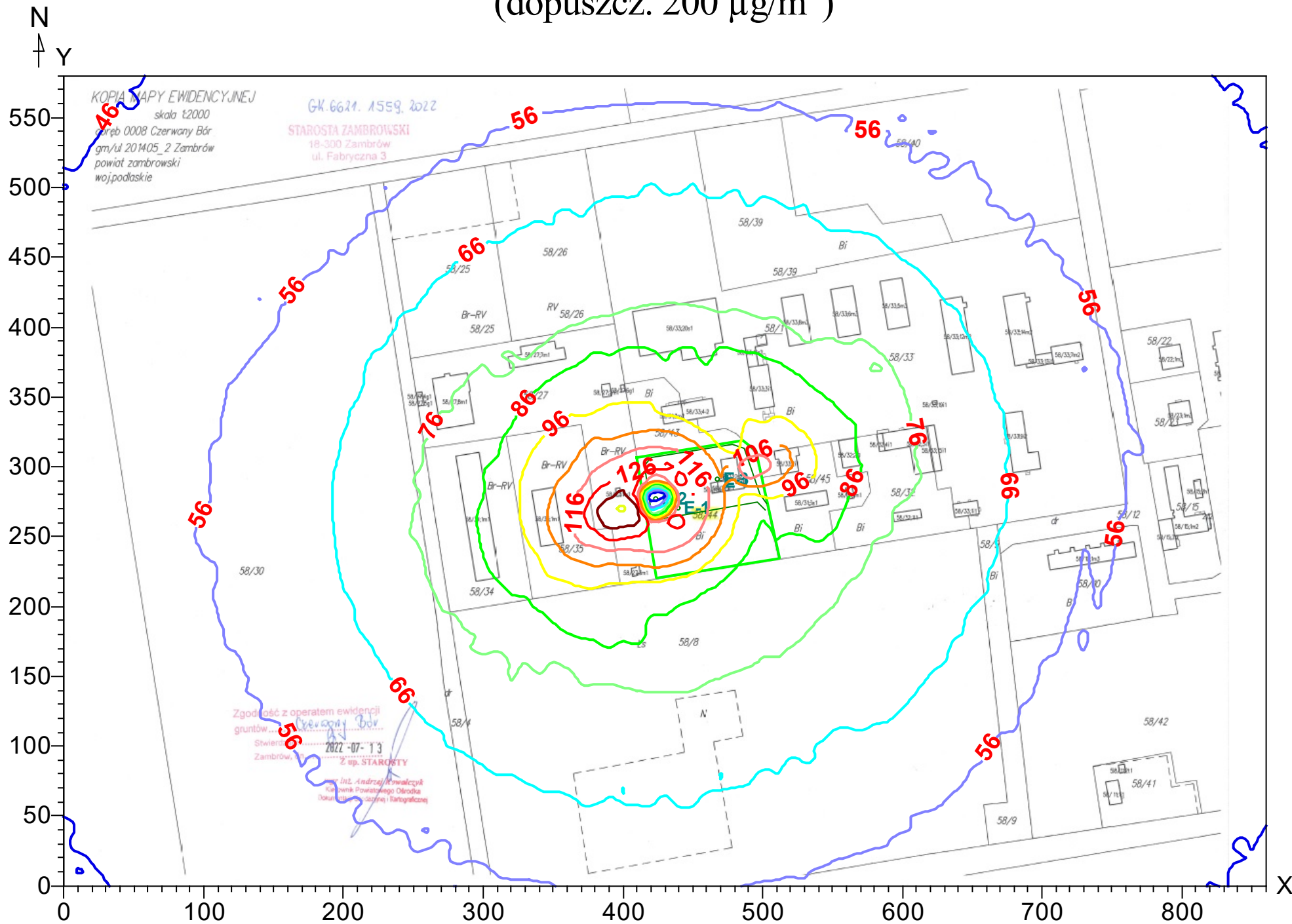
Izolinie stężeń maksymalnych dwutlenku siarki $\mu\text{g}/\text{m}^3$ (dopuszcz. $350 \mu\text{g}/\text{m}^3$)



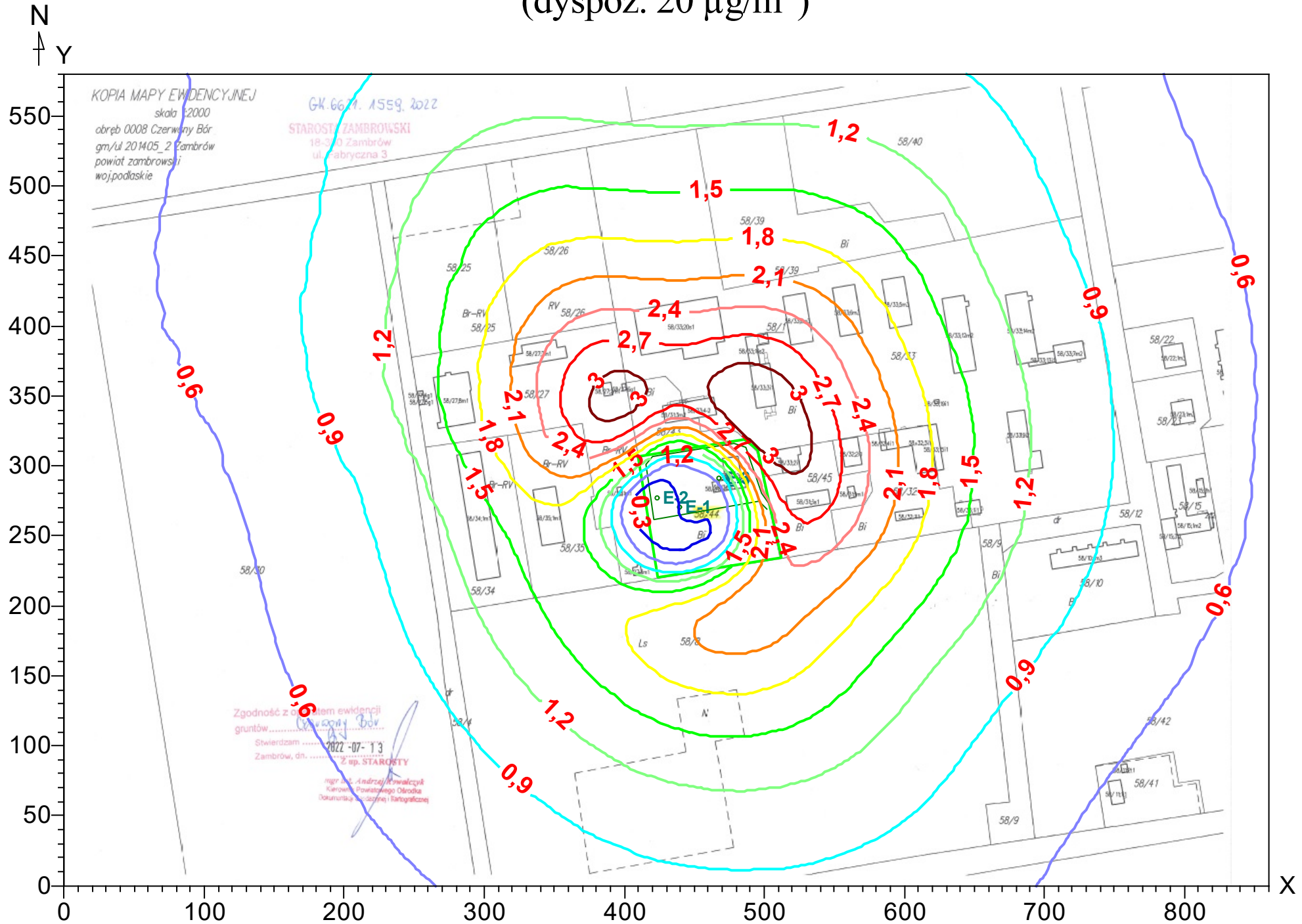
Izolinie stężeń średniego dwutlenku siarki $\mu\text{g}/\text{m}^3$ (dyspoz. $18 \mu\text{g}/\text{m}^3$)



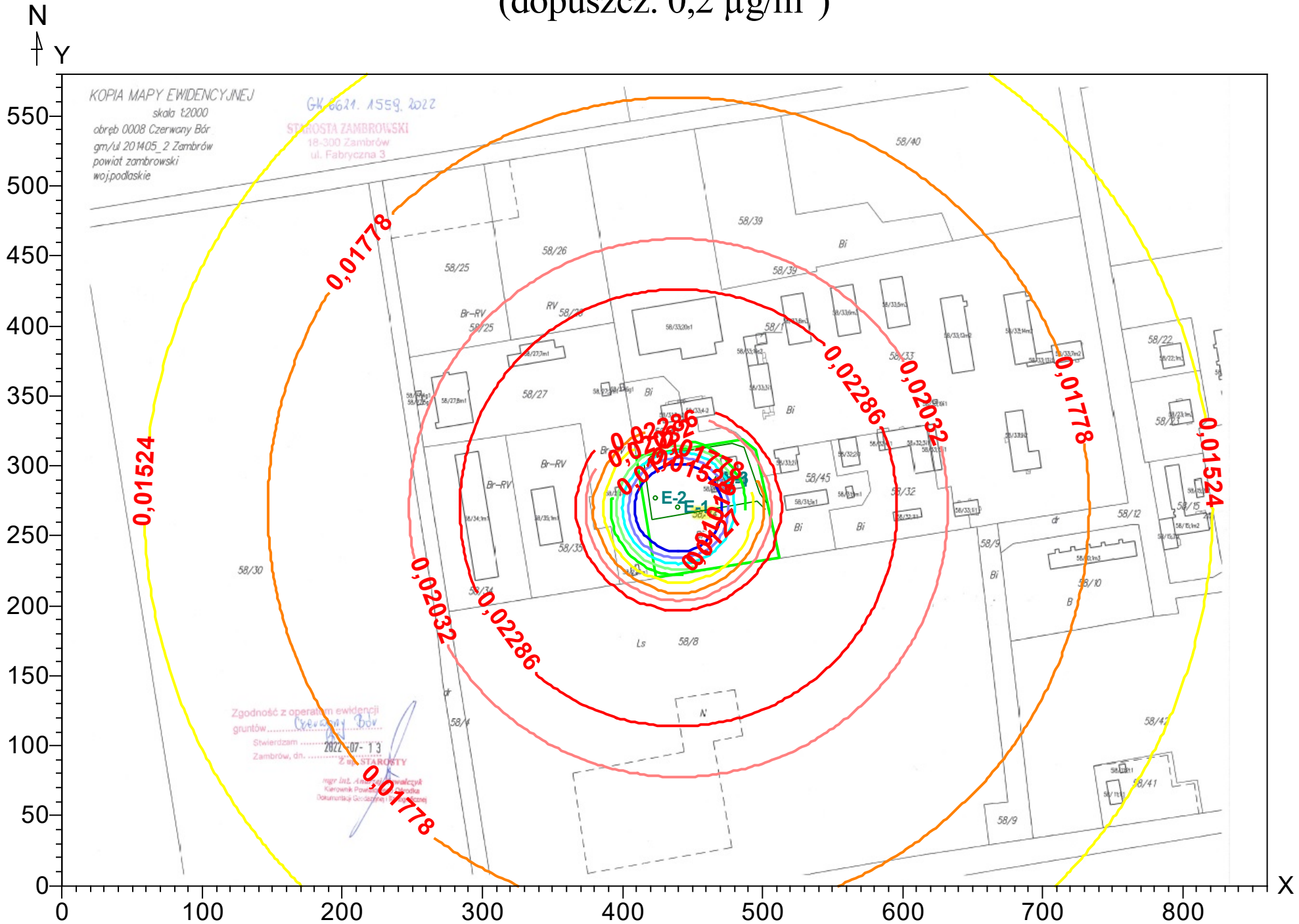
Izolinie stężeń maksymalnych tlenków azotu $\mu\text{g}/\text{m}^3$ (dopuszcz. $200 \mu\text{g}/\text{m}^3$)



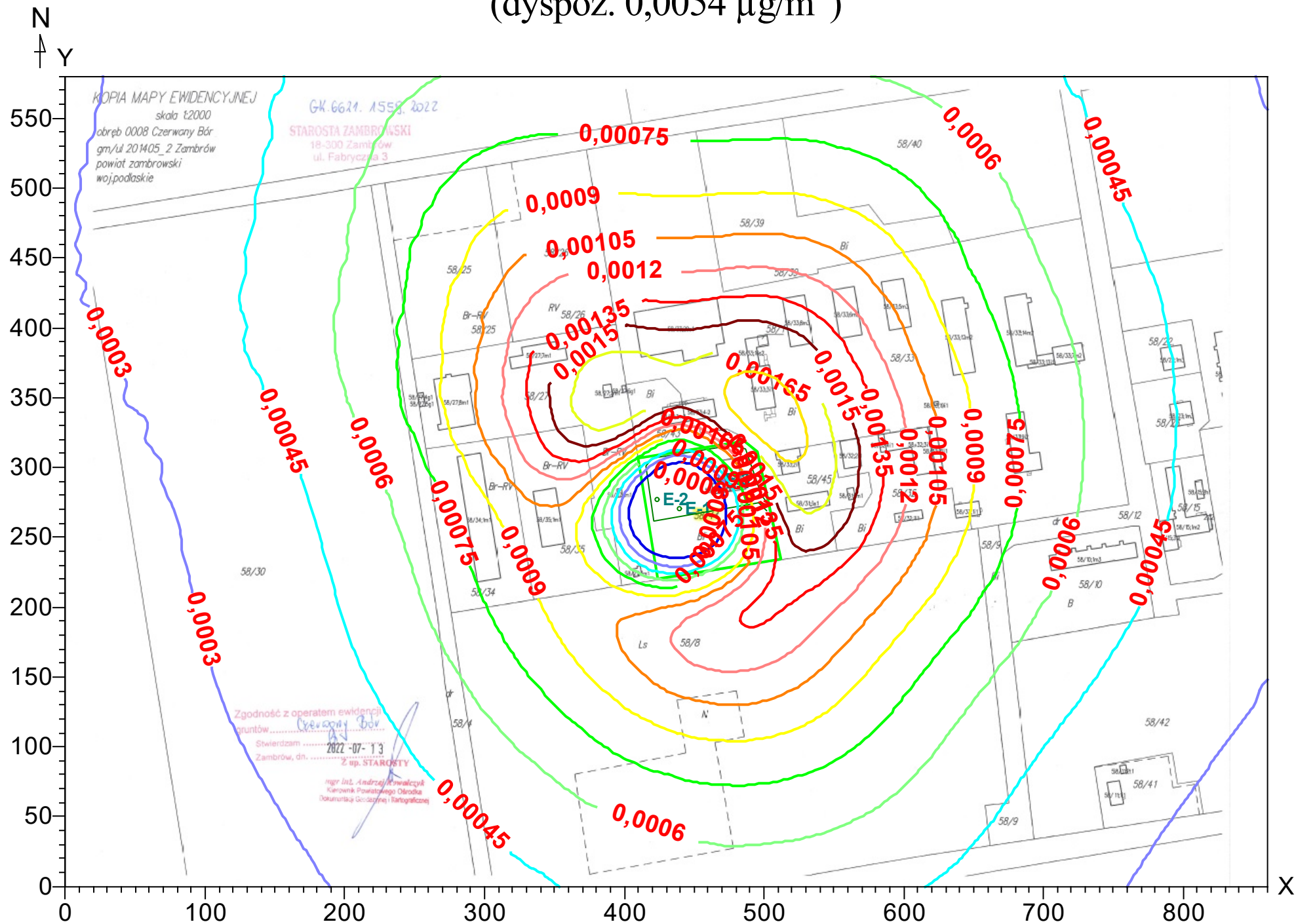
Izolinie stężeń średnich tlenków azotu $\mu\text{g}/\text{m}^3$ (dyspoz. $20 \mu\text{g}/\text{m}^3$)



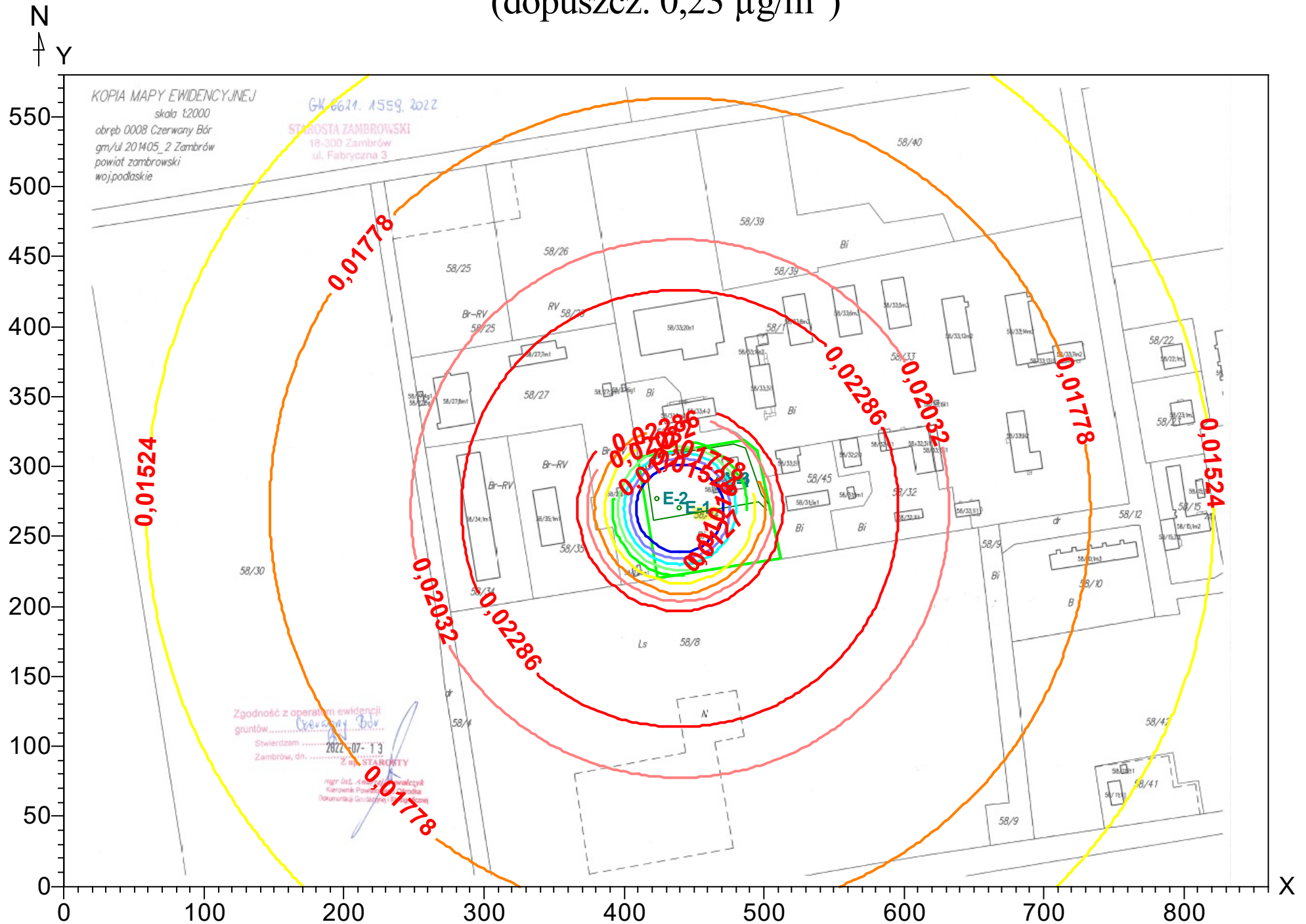
Izolinie stężeń maksymalnych arsenu $\mu\text{g}/\text{m}^3$ (dopuszcz. $0,2 \mu\text{g}/\text{m}^3$)



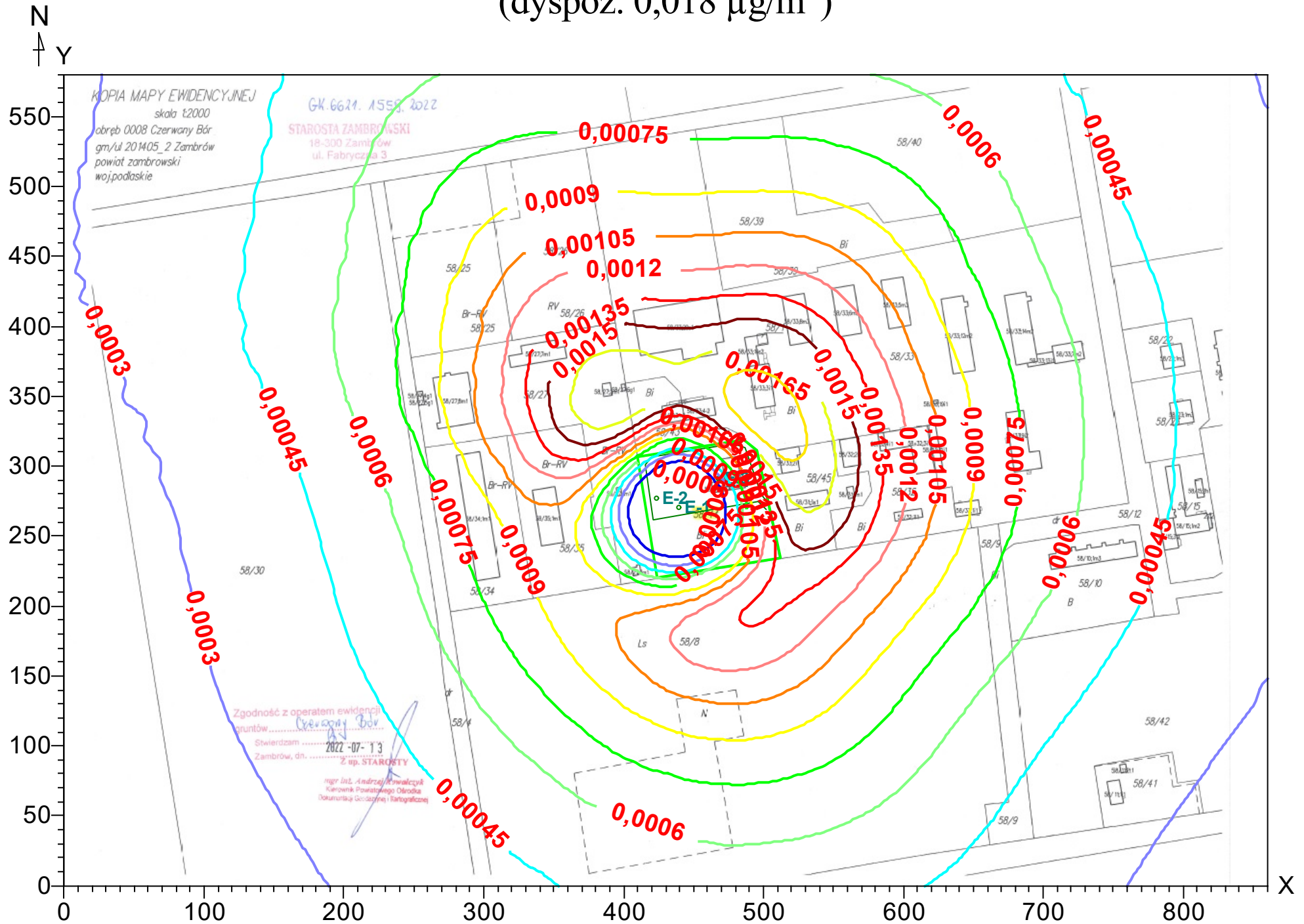
Izolinie stężeń średnich arsenu $\mu\text{g}/\text{m}^3$ (dyspoz. $0,0054 \mu\text{g}/\text{m}^3$)



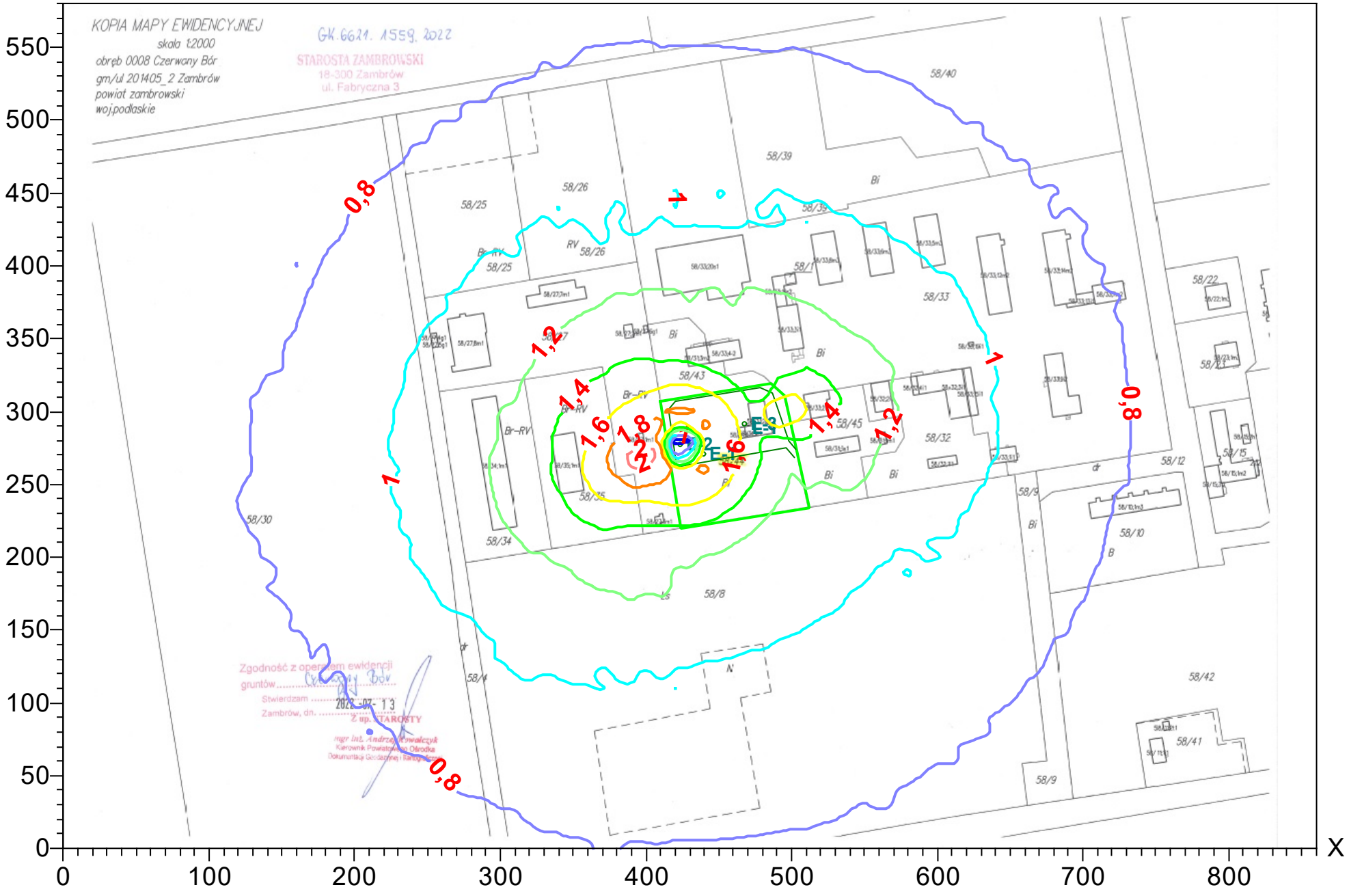
Izolinie stężeń maksymalnych niklu $\mu\text{g}/\text{m}^3$ (dopuszcz. $0,23 \mu\text{g}/\text{m}^3$)



Izolinie stężeń średnich niklu $\mu\text{g}/\text{m}^3$ (dyspoz. $0,018 \mu\text{g}/\text{m}^3$)



Izolinie stężeń maksymalnych pyłu zawieszonego PM 2,5 $\mu\text{g}/\text{m}^3$



KOPIA MAPY EWIDENCYJNEJ
skala 1:2000
obręb 0008 Czerwany Bór
gm/ul 201405_2 Zambrów
powiat zambrowski
województwo podlaskie

GK.6621.1559.2022
STAROSTA ZAMBROWSKI
18-300 Zambrów
ul. Fabryczna 3

Zgodność z operatem ewidencji
gruntów.....
Stwierdzam
Zambrów, dn. 2022-07-13
z up. STAROSTY
mgr inż. Andrzej Kwaścyl
Kierownik Powiatowego Ośrodka
Dokumentacji Geodezyjnej i Katastru

Izolinie stężeń średnich pyłu zawieszonego PM 2,5 $\mu\text{g}/\text{m}^3$ (dyspoz. 10 $\mu\text{g}/\text{m}^3$)

