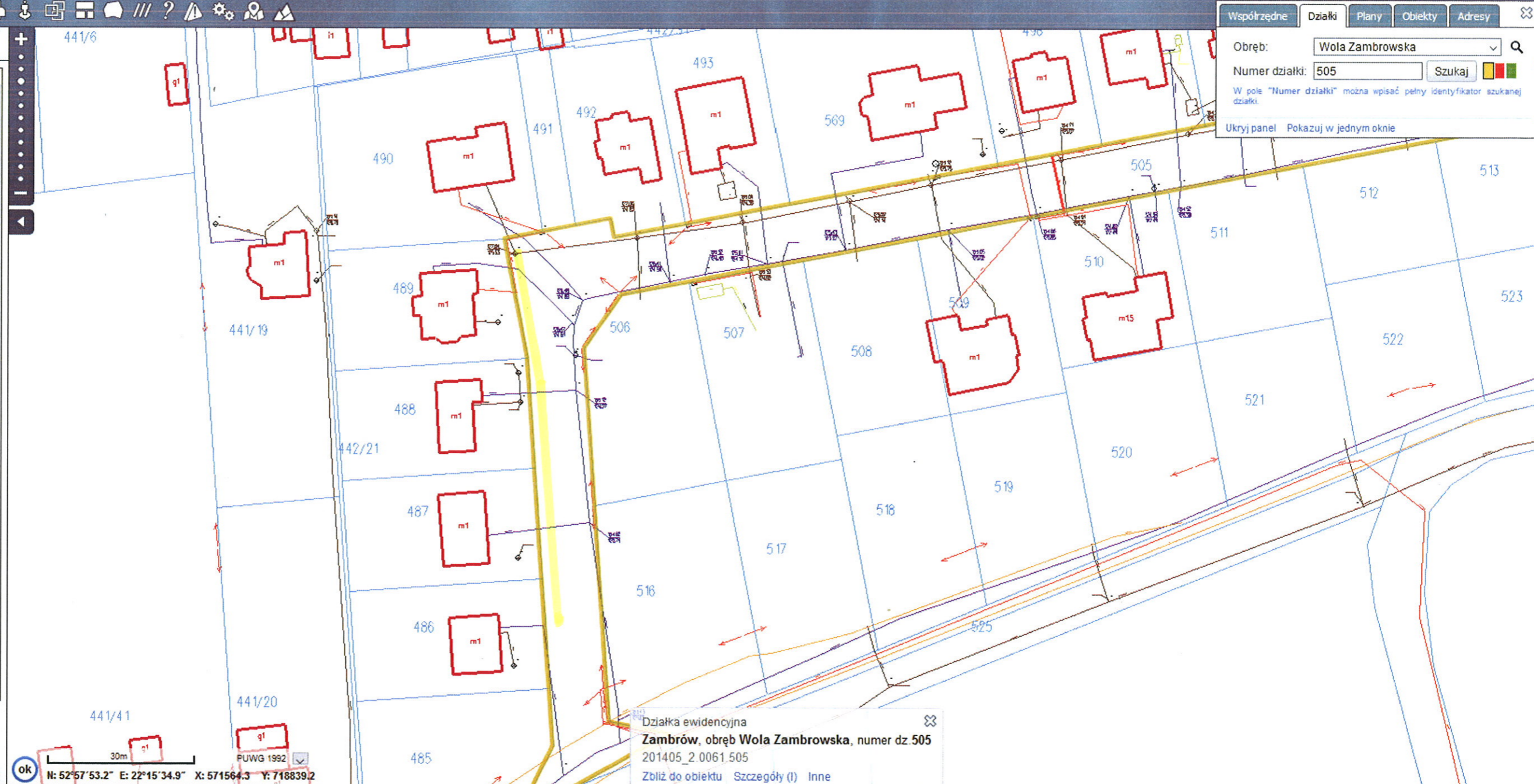


- Nowa karta Ctrl+T
- Nowe okno Ctrl+N
- Nowe okno prywatne Ctrl+Shift+P
- Otwórz plik... Ctrl+O
- Zapisz stronę jako... Ctrl+S
- Wyślij odnośnik...
- Ustawienia strony...
- Podgląd wydruku
- Drukuj... Ctrl+P
- Importuj z innej przeglądarki...
- Pracuj w trybie offline
- Zakończ Ctrl+Shift+Q

- Granice administracyjne
- Warstwy tematyczne
- Adresy i ulice
- Wrota Podlasia
- Decyzje
- Inwestycje
- Zagospodarowanie przestrzenne
- Plany miejscowe
- Studium
- Powiat zambrowski
- Mapa ewidencyjna
  - Działki
  - Numery działek
  - Budynki
  - Działki - uzupełnienie z LPIS
- Użytki gruntowe
- Uzbrojenie terenu
- Obiekty topograficzne
- Wrota Podlasia
- Mapa glebowo-rolnicza
- Geo-System Sp. z o.o.
- Generalna Dyrekcja Ochrony Środowiska



Legenda:  
- zakres roboczy