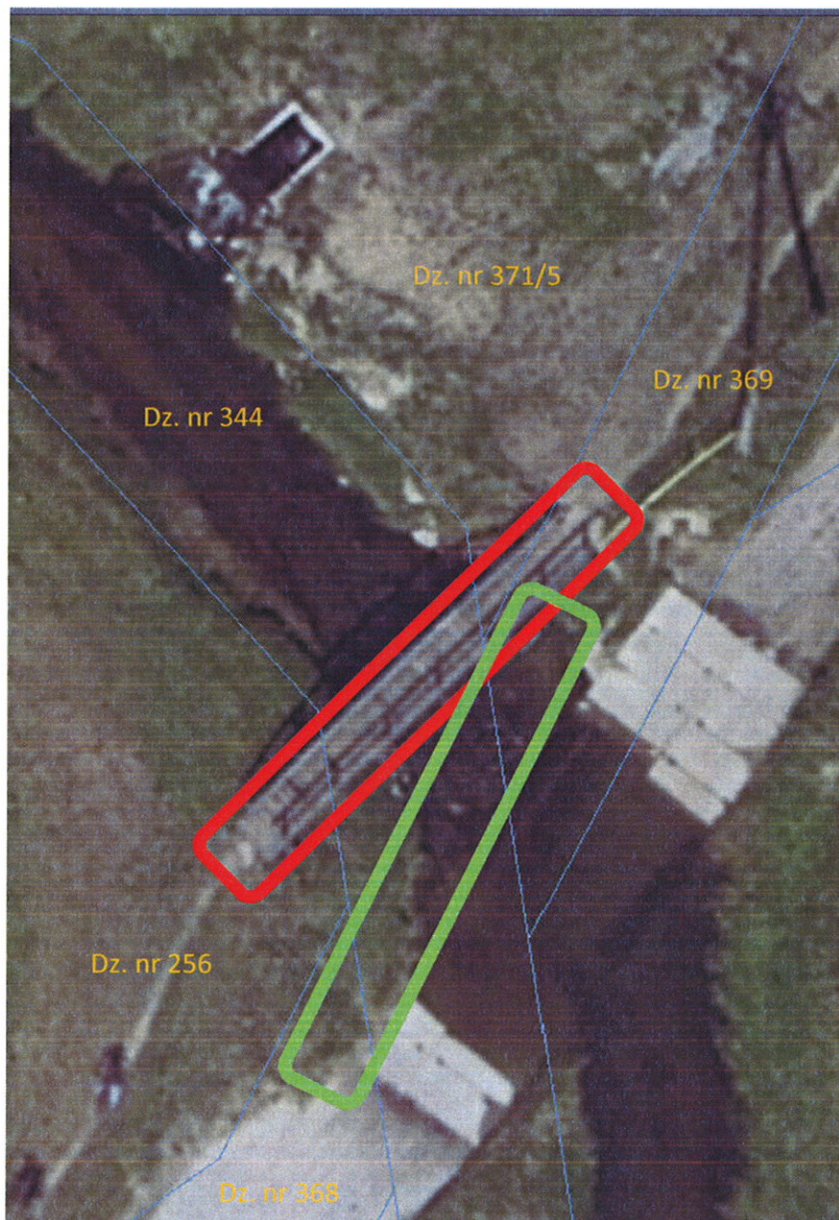


Rrg.2710.86.2020
Załącznik nr 2

Woj. podlaskie
Pow. zambrowski
Gmina Zambrów
Obręb Nagórki Jabłoń

Lokalizacja kładki pieszej do zaprojektowania



- istniejąca kładka piesza do rozbiórki



- proponowana lokalizacja nowo projektowanej kładki

Dz. nr 256

- numer działki