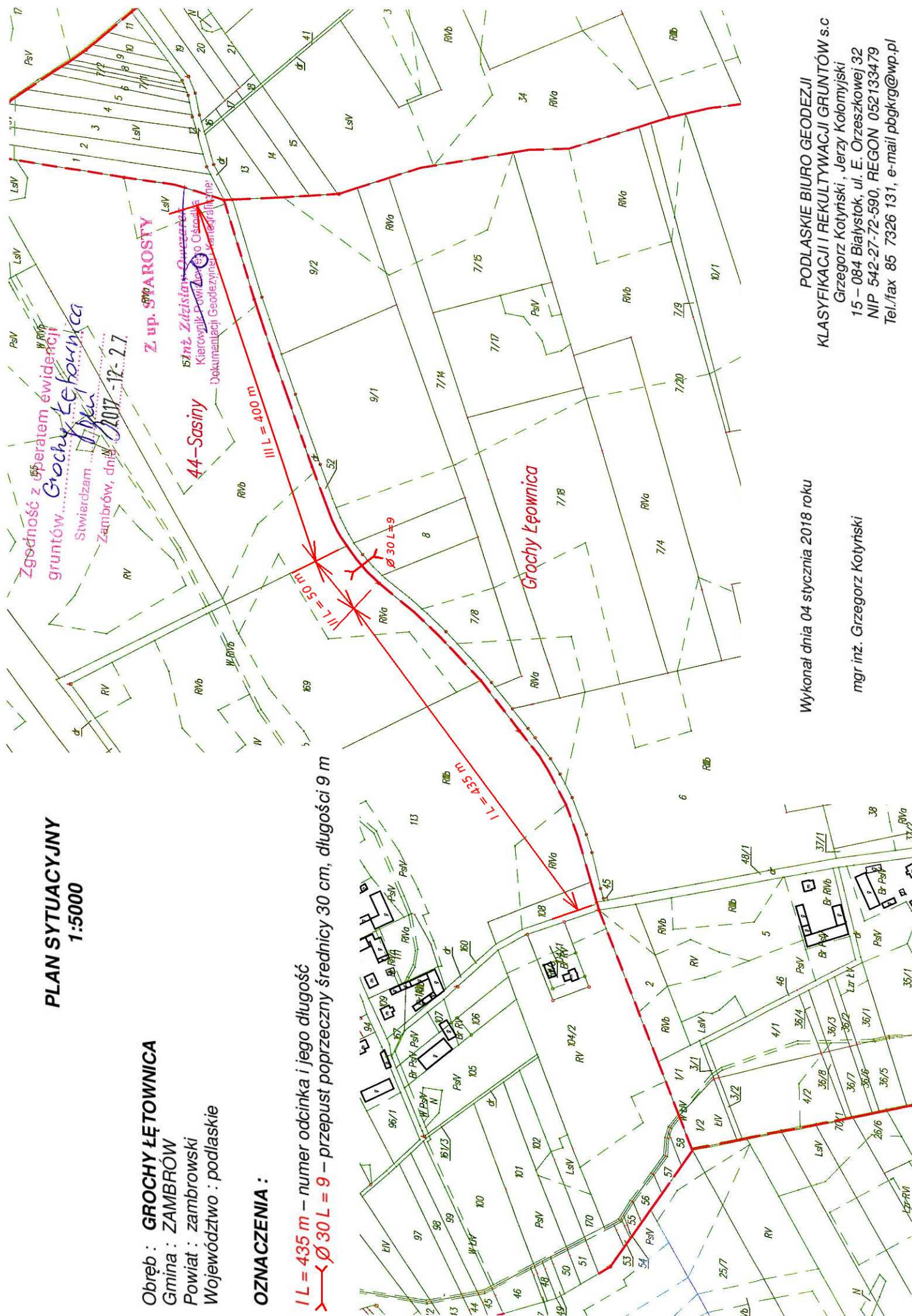


**PLAN SYTUACYJNY**  
**1:5000**

Obręb : **GROCHY ŁĘTOWNICA**  
Gmina : ZAMBROW  
Powiat : zambrowski  
Województwo : podlaskie

**OZNACZENIA :**

$IL = 435\text{ m}$  – numer odcinka i jego długość  
 $\varnothing 30\text{ L} = 9$  – przepust poprzeczny średnicy 30 cm, długości 9 m



Wykonał dnia 04 stycznia 2018 roku

mgr inż. Grzegorz Kotyński

PODLASKIE BIURO GEODEZJI  
KLASYFIKACJI I REKULTYWACJI GRUNTÓW s.c  
Grzegorz Kotyński, Jerzy Kotołyński  
15 – 084 Białystok, ul. E. Orzeszkowej 32  
NIP 542-27-72-590, REGON 052133479  
Tel./fax 85 7326 131, e-mail pbgkrg@wp.pl