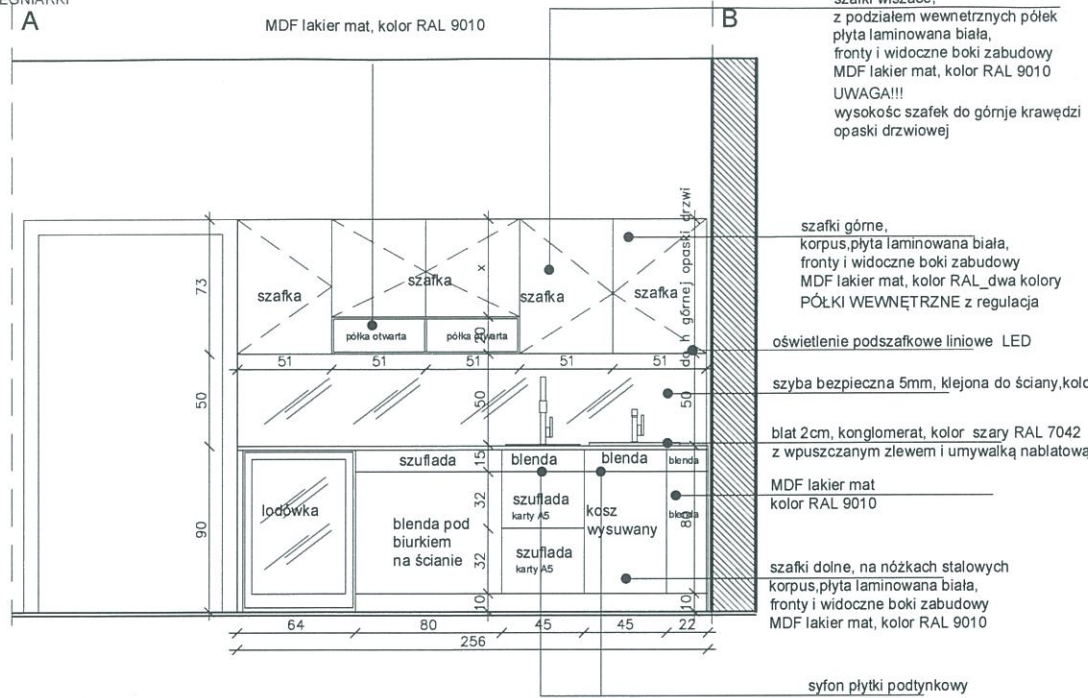
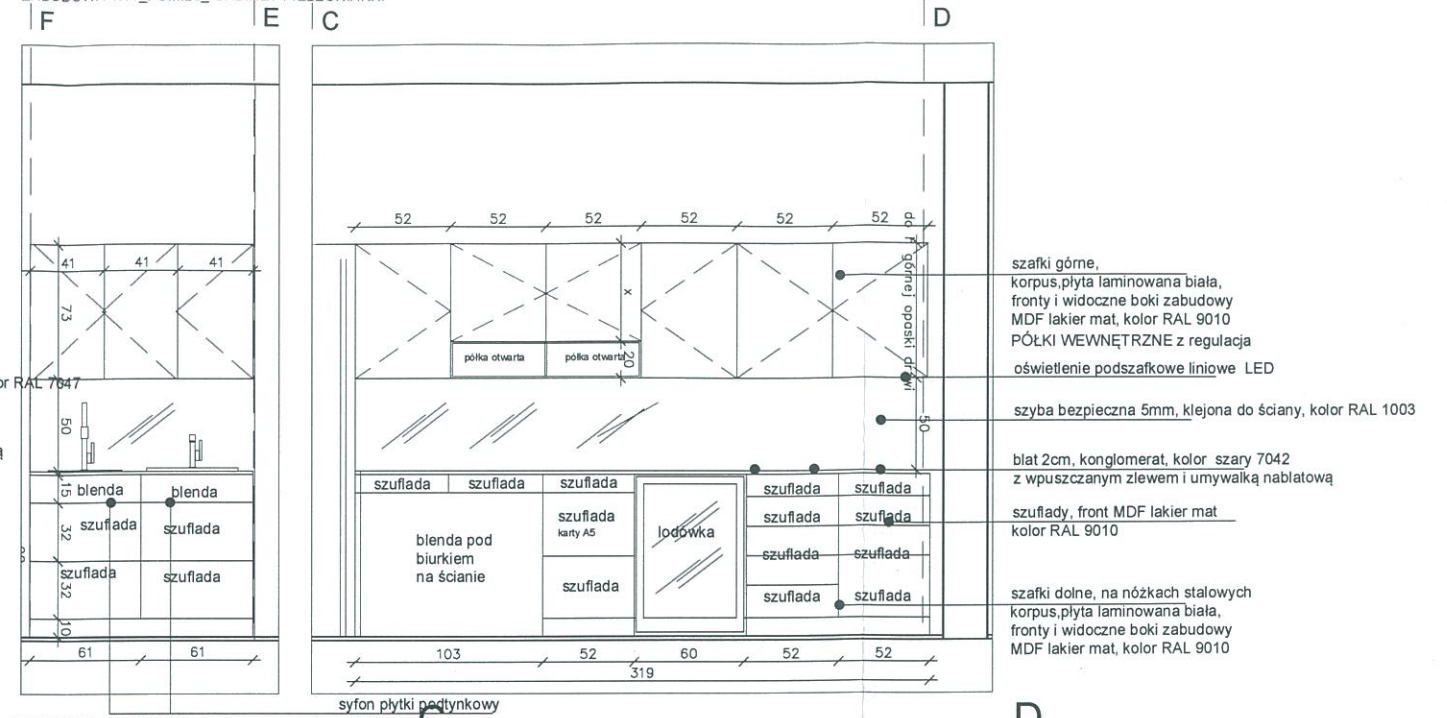


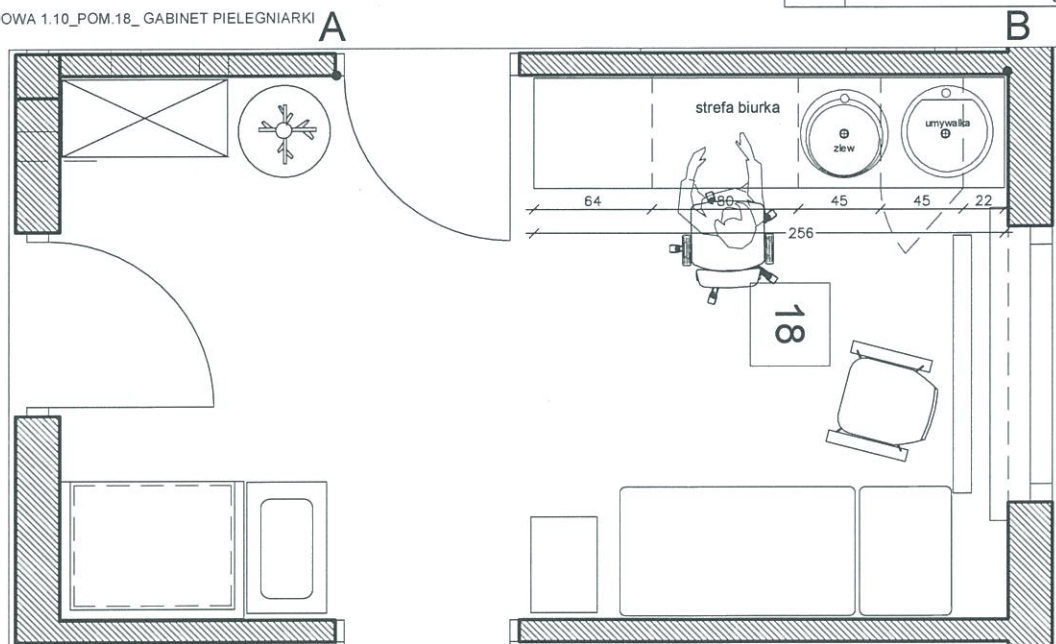
ZABUDOWA 1.10_POM.18_ GABINET PIELEGNIARKI



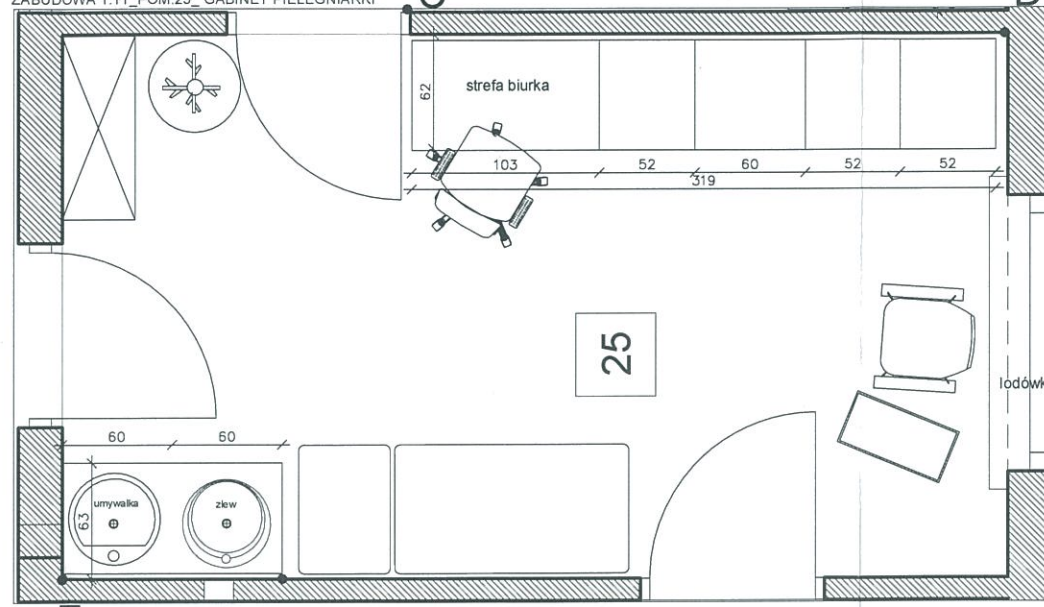
ZABUDOWA 1.11_POM.25_ GABINET PIELEGNIARKI



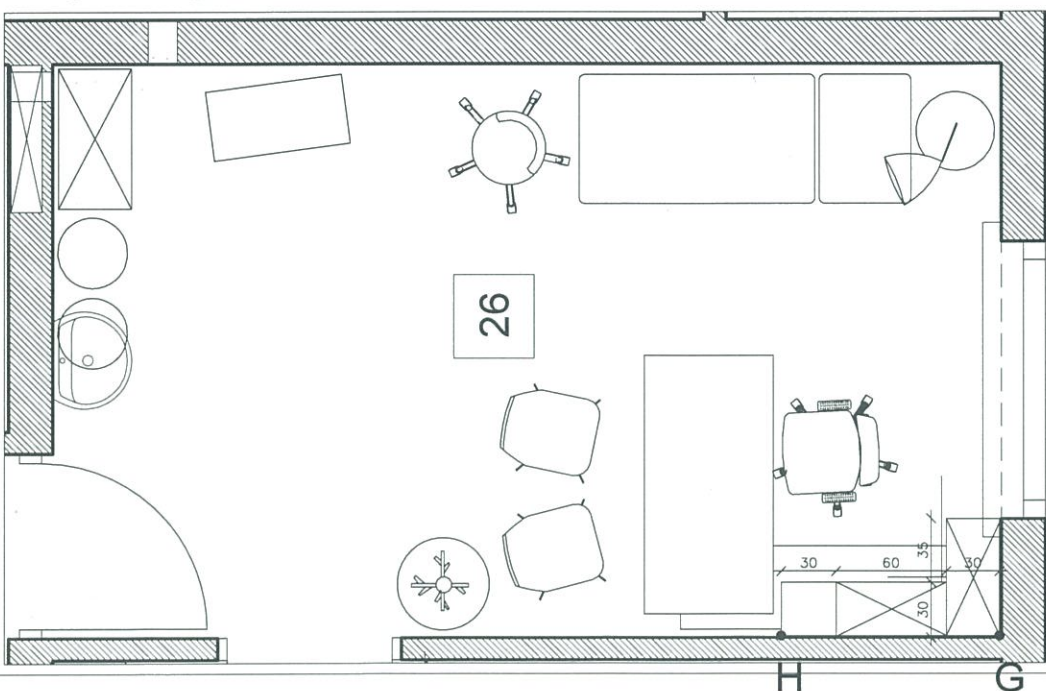
ZABUDOWA 1.10_POM.18_ GABINET PIELEGNIARKI



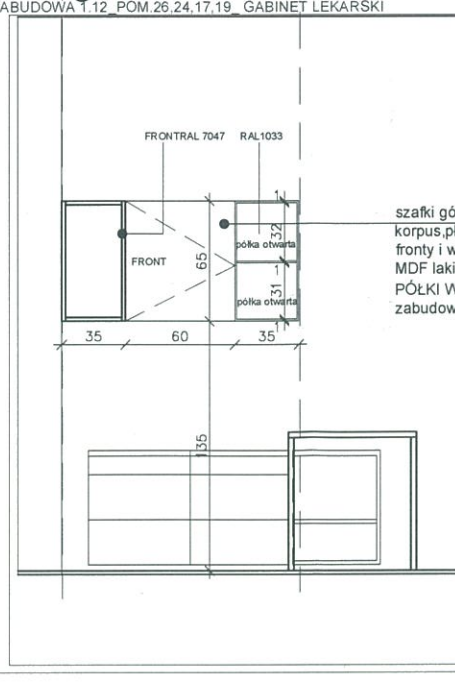
ZABUDOWA 1.11_POM.25_ GABINET PIELEGNIARKI



ZABUDOWA 1.12_POM.26,24,17,19_ GABINET LEKARSKI

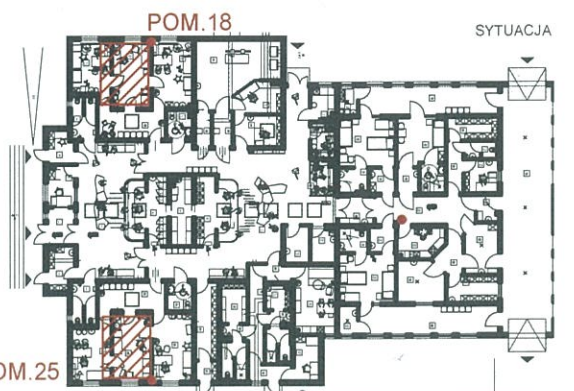


ZABUDOWA 1.12_POM.26,24,17,19_ GABINET LEKARSKI



UWAGA!

- RAL_9010_KOLORY BIELI
- _7047_7042_ODCIEŃ SZAROCÍ
- _1003_ZÓŁTY
- DECOR HPL_ODCIEŃ DREWNA SKANDYNAWSKIEGO
- _DĄB BIELONY



1. Prace budowlane wykonać zgodnie ze sztuką budowlaną oraz obowiązującymi przepisami i normami.
2. Stosować wyroby dopuszczone do stosowania w budownictwie.
3. W razie niejasności lub niezgodności kontaktować się z projektantem.
4. Wszystkie wymiary podane bez miłania są w centymetrach i są orientacyjne.
5. Nie wolno odmieniać żadnych wymiarów z rysunków.
6. Obowiązkiem wykonawcy prac jest wykonać obmiar z natury przed rozpoczęciem produkcji i prac w razie jakichkolwiek rozbieżności z projektem przekazać informacje projektantowi. Wykonawca zobowiązany jest do wykonania rysunków wykonawczych na podstawie projektu przedłożonych do akceptacji projektantowi. Po pisemnej akceptacji można rozpocząć produkcję.
7. Stosować zalecenia i instrukcje producentów i dostawców produktów.
8. Koordynacja projektu z konstruktorem i branżystami spoczywa po stronie wykonawcy.
9. Projektant działa we współpracy z zatrudnionymi przez Inwestora konsultantami, konstruktorem, dostawcami i wykonawcami robót: konsultacje co do koncepcji, korekty rysunków wykonawczych przed realizacją, szkieł, dobór materiałów wykonawczych. Zgodność wybranych materiałów z wymogami sieci hotelowej- po stronie Inwestora.
10. Obmiary ilościowe, rysunki wykonawcze są po stronie wykonawcy.

PRACOWNIA PROJEKTOWA	
e-mail: w.tyszkiewicz@areaprojekt.pl tel. +48 514 456 283, +48 661 110 988	
INWESTOR	Urząd do Spraw Cudzoziemców Ul. Koszykowa 16, 00-564 Warszawa
OBIEKT	FILTR EPIDEMIOLOGICZNY W BIAŁEJ PODLASKIEJ
TEMAT	ZABUDOWA 1.10_POM.18_ GABINET PIELEGNIARKI ZABUDOWA 1.11_POM.25_ GAB. PIELEGNIARKI ZAB. 1.12_POM.26,24,17,19_ GABINET LEKARSKI
OPRACOWAŁ /A	mgr.arch.wnętrz SYLWIA TYSZKIEWICZ
RYSOWAŁ /A	
DATA:	12.2014
SKALA:	1:40&A3
NR RYS:	10.2