

szafka górną - korpus, płyta laminowana biała, fronty i widoczne boki zabudowy MDF lakier mat, kolor RAL_dwa kolory POLKI WENNE/FRZNE z regulacją oswielenie podszafkowe liniowe LED

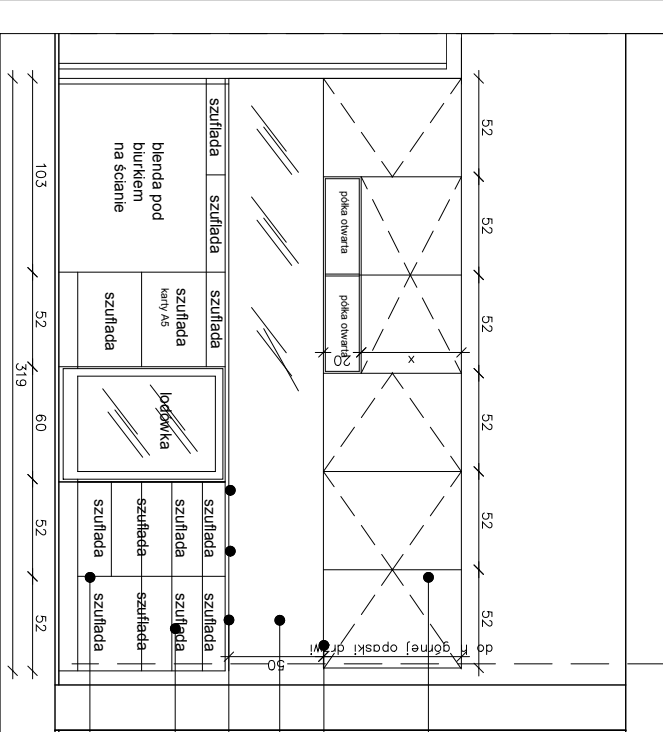
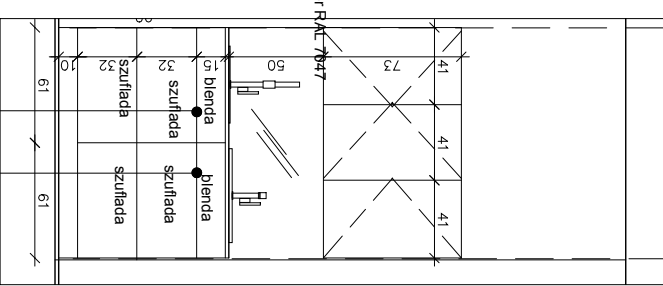
szafka dolną - korpus, płyta laminowana biała, fronty i widoczne boki zabudowy MDF lakier mat, kolor RAL 9010

blat 2cm, konglomerat, kolor szary RAL 7042 z wpuszczanym zlewem i umywalką nablatową

MDF lakier mat, kolor RAL 9010

szafka dolna, na nóżkach stalowych korpus, płyta laminowana biała, fronty i widoczne boki zabudowy MDF lakier mat, kolor RAL 9010

syfon płytki podłogowy



szafka górną - korpus, płyta laminowana biała, fronty i widoczne boki zabudowy MDF lakier mat, kolor RAL 9010 POLKI WENNE/FRZNE z regulacją oswielenie podszafkowe liniowe LED

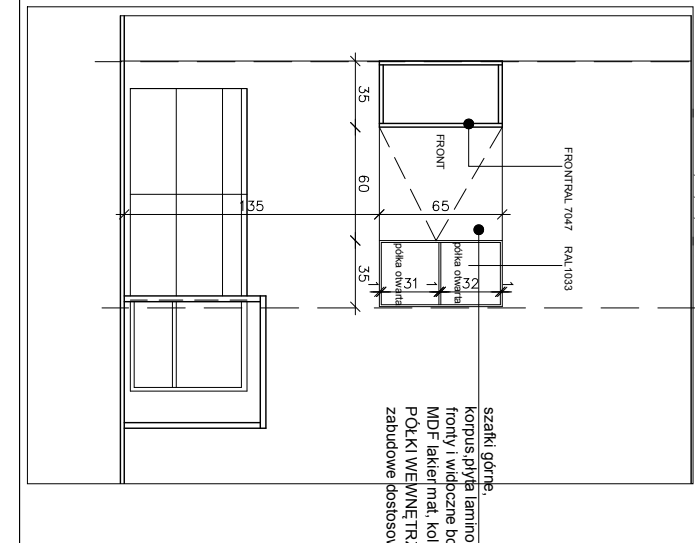
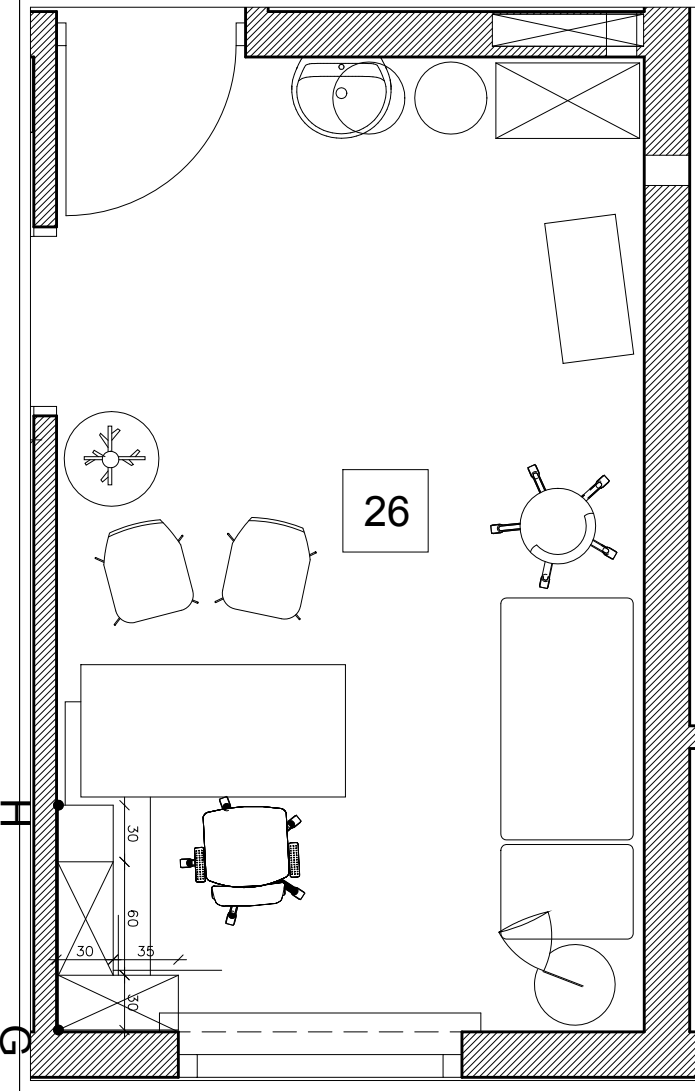
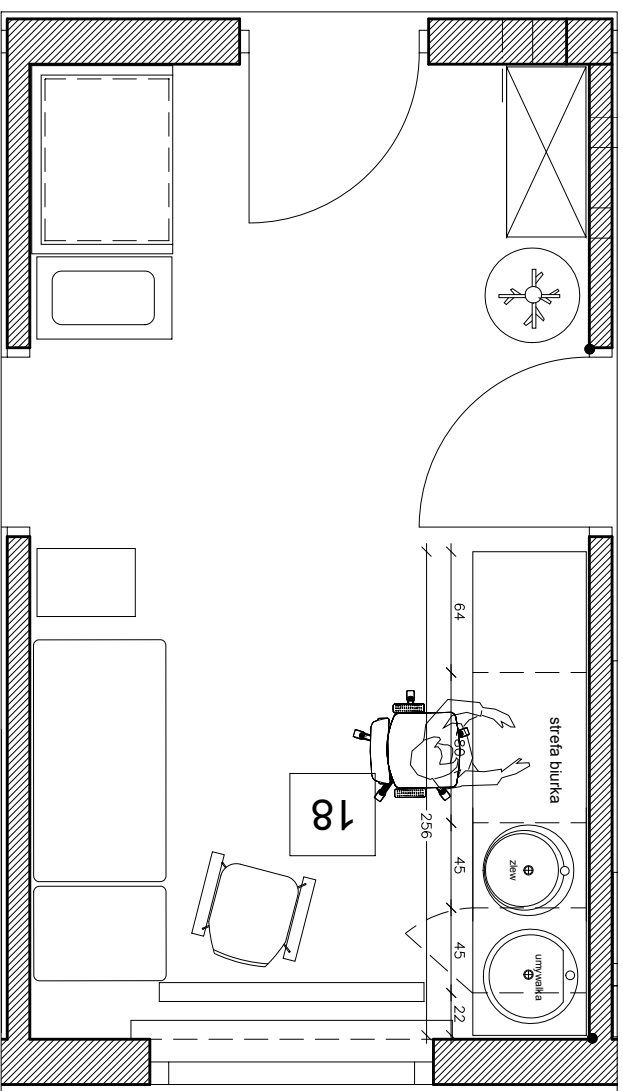
szafka dolną - korpus, płyta laminowana biała, fronty i widoczne boki zabudowy MDF lakier mat, kolor RAL 9010

blat 2cm, konglomerat, kolor szary 7042 z wpuszczanym zlewem i umywalką nablatową

szafki: front MDF lakier mat, kolor RAL 9010

szafka dolna, na nóżkach stalowych korpus, płyta laminowana biała, fronty i widoczne boki zabudowy MDF lakier mat, kolor RAL 9010

syfon płytki podłogowy



szafka górną - korpus, płyta laminowana biała, fronty i widoczne boki zabudowy MDF lakier mat, kolor RAL_dwa kolory POLKI WENNE/FRZNE z regulacją oswielenie podszafkowe liniowe LED

szafka dolną - korpus, płyta laminowana biała, fronty i widoczne boki zabudowy MDF lakier mat, kolor RAL 9010

blat 2cm, konglomerat, kolor szary RAL 7042 z wpuszczanym zlewem i umywalką nablatową

MDF lakier mat, kolor RAL 9010

szafka dolna, na nóżkach stalowych korpus, płyta laminowana biała, fronty i widoczne boki zabudowy MDF lakier mat, kolor RAL 9010

syfon płytki podłogowy

szafka górną - korpus, płyta laminowana biała, fronty i widoczne boki zabudowy MDF lakier mat, kolor RAL 7047, 1033 POLKI WENNE/FRZNE z regulacją oswielenie podszafkowe liniowe LED

szafka dolną - korpus, płyta laminowana biała, fronty i widoczne boki zabudowy MDF lakier mat, kolor RAL 7047, 1033 POLKI WENNE/FRZNE z regulacją oswielenie podszafkowe liniowe LED

blat 2cm, konglomerat, kolor szary RAL 7047

MDF lakier mat, kolor RAL 9010

szafka dolna, na nóżkach stalowych korpus, płyta laminowana biała, fronty i widoczne boki zabudowy MDF lakier mat, kolor RAL 9010

syfon płytki podłogowy

szafka górną - korpus, płyta laminowana biała, fronty i widoczne boki zabudowy MDF lakier mat, kolor RAL 7047, 1033 POLKI WENNE/FRZNE z regulacją oswielenie podszafkowe liniowe LED

szafka dolną - korpus, płyta laminowana biała, fronty i widoczne boki zabudowy MDF lakier mat, kolor RAL 7047, 1033 POLKI WENNE/FRZNE z regulacją oswielenie podszafkowe liniowe LED

blat 2cm, konglomerat, kolor szary 7042 z wpuszczanym zlewem i umywalką nablatową

szafki: front MDF lakier mat, kolor RAL 9010

szafka dolna, na nóżkach stalowych korpus, płyta laminowana biała, fronty i widoczne boki zabudowy MDF lakier mat, kolor RAL 9010

syfon płytki podłogowy

szafka górną - korpus, płyta laminowana biała, fronty i widoczne boki zabudowy MDF lakier mat, kolor RAL 9010 POLKI WENNE/FRZNE z regulacją oswielenie podszafkowe liniowe LED

szafka dolną - korpus, płyta laminowana biała, fronty i widoczne boki zabudowy MDF lakier mat, kolor RAL 9010

blat 2cm, konglomerat, kolor szary 7042 z wpuszczanym zlewem i umywalką nablatową

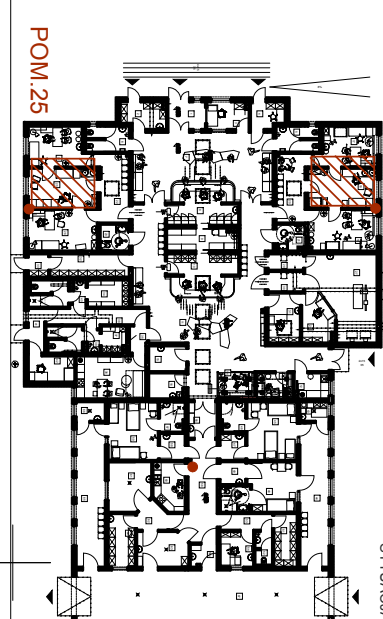
szafki: front MDF lakier mat, kolor RAL 9010

szafka dolna, na nóżkach stalowych korpus, płyta laminowana biała, fronty i widoczne boki zabudowy MDF lakier mat, kolor RAL 9010

syfon płytki podłogowy

- Praca budowlana wykonana zgodnie ze sztuką budowlaną oraz obowiązującymi przepisami i normami.
- Stosunek wyrobów dopuszczona do stosowania w budownictwie.
- W razie niejasności lub niezgodności kontaktować się z projektantem.
- Wszystkie wymiary podane bez miernika są w centymetrach i są orientacyjne.
- Nie wolno odliczać żadnych wymiarów z rysunków.
- Odwaganiem wykonawcy prac jest wykonanie odbioru z natury przed rozpoczęciem produkcji i prac w razie jakichkolwiek rozbieżności z projektem i rysunków wykonawczych na podstawie projektu przedłożonego do akceptacji projektantowi i obszarów produkcyjnych.
- Stosunek zasobów i kosztów produkcyjnych i obszarów produkcyjnych.
- Projektant nie odpowiada za wykonanie prac budowlanych w obszarach produkcyjnych, do wykonania i wykonawstwa robót konstrukcyjnych, robót instalacyjnych, konstrukcyjnych, przed realizacją, z udziałem materiałów wykonawczych. Zgodnie z wymaganymi materiałami z wymaganiemi siódmi rozdział - po stronie inwestora.
- Odmiany budowlane, rysunki wykonawcze są po stronie wykonawcy.

INWESTOR	Urząd do Spraw Cudzoziemców UJ, Koszykowa 16, 00-564 Warszawa	DATA:	12.2014
OBIEKT	FILTR EPIDEMIOLOGICZNY W BIAŁEJ PODLASKIEJ	SKALA:	1:40&A3
TEMAT	ZABUDOWA 1.10_POM.18_GABINET PIELĘGNIARKI ZABUDOWA 1.11_POM.25_GABINET PIELĘGNIARKI ZAB. 1.12_POM.26,24,17,19_GABINET LEKARSKI	NR RYS.	102
PRACOWNIA PROJEKTOWA	mgr arch. inż. SYLWIA TRZKIEWICZ		



SYTUACJA