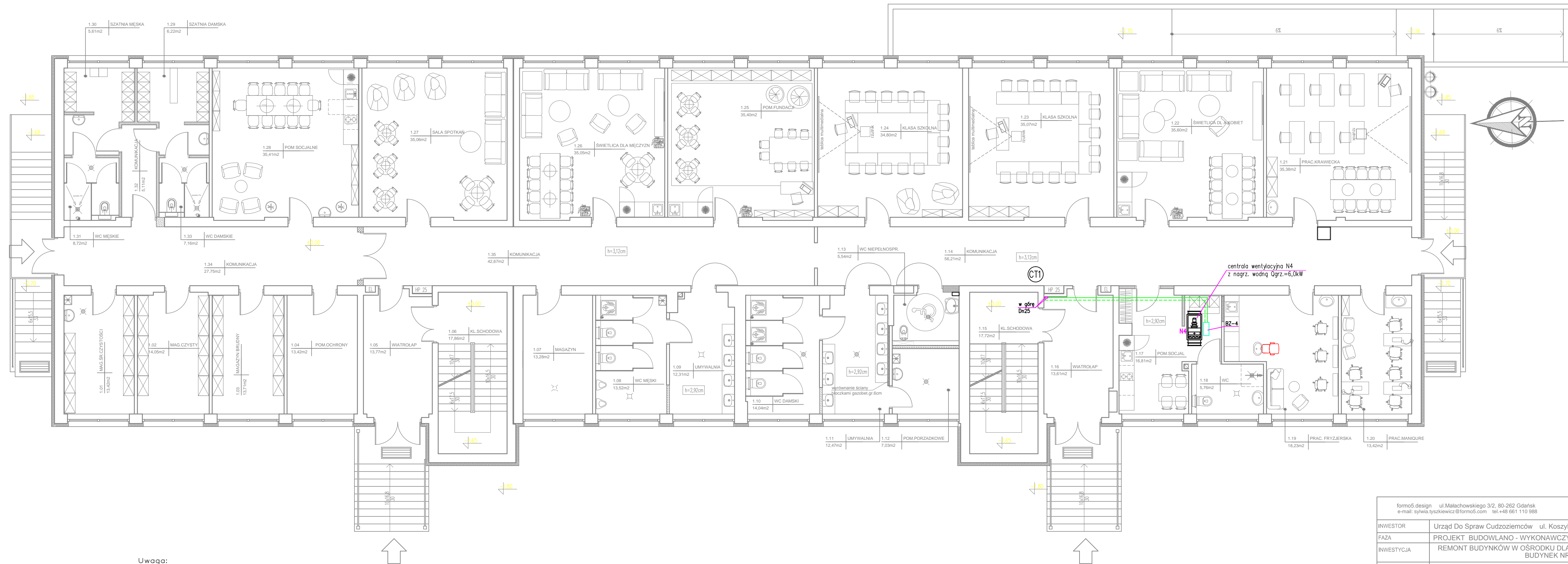


BUDYNEK 29  
RZUT PARTERU  
skala 1:100



OBJAŚNIENIA:

— instalacja c.t. – zasilenie  
- - - instalacja c.t. – powrót

Uwaga:

Rysunki i część opisowa jest dokumentacją wzajemnie uzupełniającą się. Wszelkie elementy ujęte w części opisowej a nie pokazywane na rysunkach oraz pokazywane na rysunkach a nie ujęte w specyfikacji winny być traktowane jakby były ujęte w obu.

formo5.design

ul.Malachowskiego 3/2, 80-262 Gdańsk

e-mail: sylwia.tyszkiewicz@formo5.com

tel.+48 661 110 988

formo5design

Sylwia Tyszkiewicz

INWESTOR	Urząd Do Spraw Cudzoziemców    ul. Koszykowa 16, 00-564 Warszawa					
FAZA	PROJEKT BUDOWLANO - WYKONAWCZY			BRANŻA	SANITARNA	
INWESTYCJA	REMONT BUDYNKÓW W OŚRODKU DLA CUDZOZIEMCÓW W LINIIIE BUDYNEK NR 29					
ADRES INWESTYCJI	Linin 05-530 Góra Kalwaria					
NAZWA RYSUNKU	Budynek nr 29 Rzut Parteru			DATA:    wrzesień 2019	<div><div></div><div>CT02</div></div>	
PROJEKTANT	mgr inż. Paweł Wojcieszek nr upr. WAM/0132/POOS/13 w specjalności instalacyjnej w zakresie sieci, instalacji i urządzeń cieplnych, wentylacyjnych, gazowych, wodociągowych i kanalizacyjnych			podpis		NR RYS:
SPRAWDZAJACY	mgr inż. Michał Wielechowski nr upr. POM/0025/PBS/17 w specjalności instalacyjnej w zakresie sieci, instalacji i urządzeń cieplnych, wentylacyjnych, gazowych, wodociągowych i kanalizacyjnych			podpis		

CT02