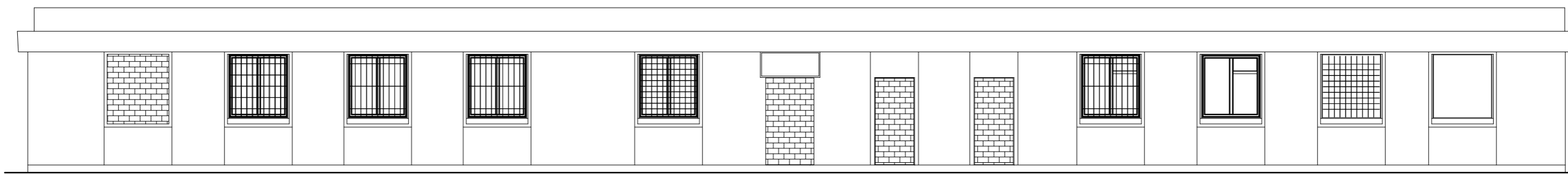
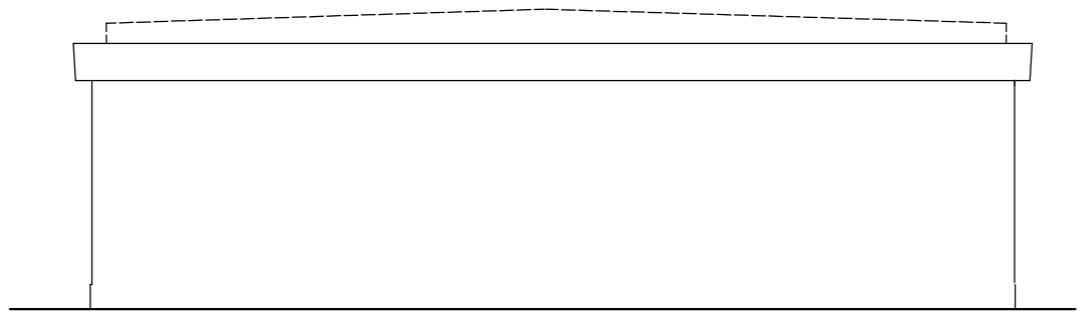




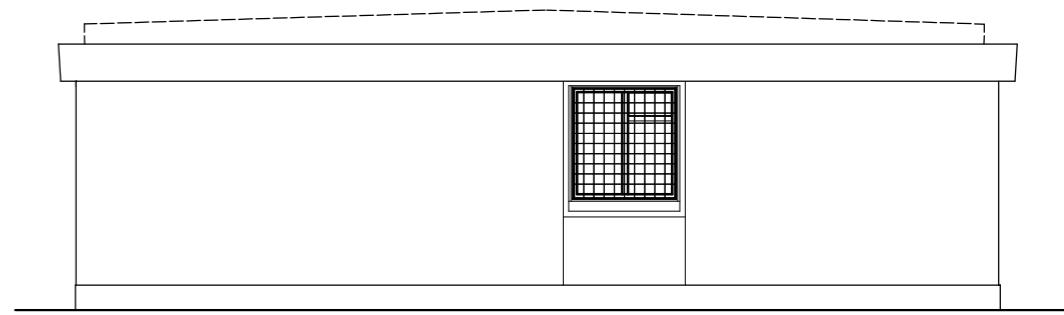
ELEWACJA WSCHODNIA



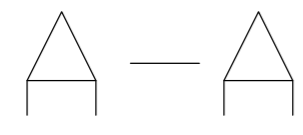
ELEWACJA ZACHODNIA



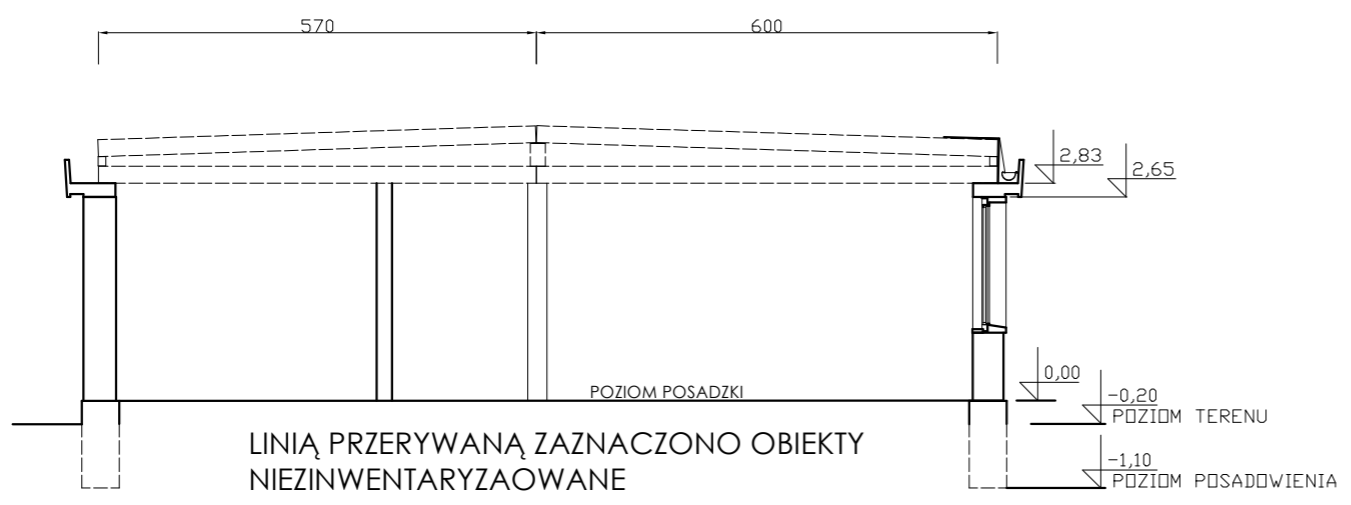
ELEWACJA PÓŁNOCNA



ELEWACJA POŁUDNIOWA



RYS. NR 2



temat opracowania:		
Ekspertyza ekonomiczna budynku znajdującego się w Podkowie Leśnej Dębaku (budynek "Plamiasty")		
zlecający:	adres:	
Urząd ds Cudzoziemców	00-564 Warszawa ul.Koszykowa 16	
temat rysunku:	rys.nr:	3
INWENTARYZCJA ARCHITEKTONICZNA ELEWACJE I PRZEKRÓJ/aktualizacja	skala: 1: 100	
data:	wykonał:	podpis:
10.03.2018 r.	mgr inż. Tomasz Orliński	